

УТВЕРЖДАЮ:

Должность

Ф.И.О

Дата

30.09.2018



Акт

лесопатологического обследования №7-18

лесных насаждений Ногайского лесничества Республики Дагестан

Способ лесопатологического обследования: 1. Визуальный

2. Инструментальный

Место проведения

Участковое лесничество	Урочище (дача)	Квартал (кварталы)	Выдел (выделы)	Площадь, га
Ногайское	-	24	44	1,3
Итого		24	44	1,3

Лесопатологическое обследование проведено на общей площади 1,3 га.

2. Инструментальное обследование лесного участка ЛПВ №7-18

Уч. Лесничество: Ногайское, - Кв. 24 выд. 44

2.1. Фактическая таксационная характеристика лесного насаждения соответствует или **не соответствует** (нужное подчеркнуть) таксационному описанию.

Причина несоответствия: Насаждения отсутствуют. **Данные таксационной характеристики приведены в Приложении 1**

2. Состояние насаждений : с нарушенной устойчивостью

с утраченной устойчивостью

Причины повреждения: **Неблагоприятные условия произрастания .**

Вид вредителя	Порода	Встречаемость (% заселённых деревьев)	Степень заселения лесного насаждения (слабая, средняя, сильная)
-	-	-	-
-	-	-	-
-	-	-	-

Повреждено огнём

Вид пожара	Порода	Состояние корневых лап		Состояние корневой шейки		Подсушивание луба	
		процент повреждённых огнём корней	процент деревьев в с данным повреждением	ожог корневой шейки по окружности (1/4; 2/4;3/4;более 3/4)	процент деревьев в с данным повреждением	по окружности (1/4; 2/4;3/4;более 3/4)	процент деревьев с данным повреждением
Устойчивый низовой пожар прошлых лет высокой интенсивности	-	-	-	-	-	-	-

Поражено болезнями

Вид болезни	Порода	Встречаемость (% поражённых деревьев)	Степень поражения лесного насаждения (слабая, средняя, сильная)
-	-	-	-
-	-	-	-

3. Выборке подлежит деревьев,

в том числе:

ослабленных ___ - ___ % (причины назначения) _____ - _____

сильно ослабленных ___ - ___ % (причины назначения) _____ - _____

усыхающих - ___ % (причины назначения) _____ - _____

свежего сухостоя - ___ %,

в том числе: свежего ветровала - ___ %

свежего бурелома ___ - ___ %

старого ветровала - %

в том числе: старого бурелома - %

старого сухостоя - %

4. Полнота лесного насаждения после уборки деревьев, подлежащих рубке, составит

Крестовая полнота для данной категории лесных насаждений составляет 0,3

5. ЗАКЛЮЧЕНИЕ

С целью предотвращения негативных процессов или снижения ущерба от их воздействия назначено: **мероприятия не назначены, так как насаждения отсутствуют. Категория земельных участков - прогалина**

Участковое лесничество	Урочище (дача)	Квартал	Выдел	Площадь, выдела, га	Вид мероприятия	Площадь, мероприятия, га	Порода	Запас на выдел, кбм	Крайние сроки проведения
-	-	-	-	-	-	-	-	-	-
-	-	-	-	-	-	-	-	-	-

Ведомость перечета деревьев, назначенных в рубку и абрис лесного участка прилагаются (приложение 2 и 3 к Акту) **не прилагаются.**

-	-	-	-	-	-	-	-	-	-
---	---	---	---	---	---	---	---	---	---

6. Меры по обеспечению возобновления: **искусственное лесовосстановление**

7. Мероприятия, необходимые для предупреждения повреждения или поражения смежных насаждений:

Сведения для расчёта понижающего коэффициента стоимости древесины:

год образования старого сухостоя: **нет**

основная причина повреждения древесины: **древесина отсутствует**

Дата проведения обследований 13.06 2018г. Дата составление документа 18.06 2018 г.

Исполнитель работ по проведению лесопатологических обследований:

ФИО **Набиев Н.М.**

Подпись



ФИО **Гаджиева Е.А..**

Подпись



Ведомость лесных участков с выявленными несоответствиями таксационным описаниям

Источник данных	Год проведения лесоустойчивости	Номер квартала	Номер выдела	Площадь выдела, га	Целевое назначение лесов		Категория защитных лесов	Номер лесопатологического выдела	Площадь лесопатологического выдела, га	Таксационная характеристика											Заложено пробных площадей								
					защитные	противоэрозионные				состав	порода	возраст, лет	средняя высота, м	средний диаметр, см	тип леса	ТУМ	плотота	бонитет	запас, км/га	количество, шт.	общая площадь, га								
ТО	2006	24	44	1,3			противоэрозионные			10ВМ	ВЯЗ	23	4	10	СХСТС	В0	0,4	5	10										
Ф	2006	24	44	1,3			противоэрозионные			прогалина	-	-	-	-	-	-	-	-	-	-	-	-	-	-	-	-	-	-	
	Итого			1,3																									

ТО — таксационные описания

Ф - фактическая характеристика лесного насаждения

Исполнитель работ по проведению лесопатологических обследований: ФИО Лабшев А.М. Подпись

к акту лесопатологических обследований

Результаты проведения лесопатологических обследований лесных насаждений за сентябрь 2018 г.

Субъект Российской Федерации Республика Дагестан Лесничество (лесопарк) Ногайское

Участковое лесничество Ногайское Урочище (лесная дача)

1	2	3	4	5	6	7	8	9							10		11	12	13	14																	
								Таксационная характеристика лесного насаждения							Распределение деревьев по категориям состояния, % от запаса						15	16	17	18	19												
Номер квартала	Номер выдела	Площадь выдела, га	Целевое назначение лесов	Категория защитных лесов	Номер лесопатологического участка	Площадь лесопатологического участка, га	Выдела, га	Состав	Порода	Возраст	Средняя высота, м	Средний диаметр, см	Тип леса	Полнота	Восстановление	Запас, куб. м/га	число деревьев на probe, шт.	ослабленые	ослабленные	усыхающие						свежий сухойстой	старый сухойстой	свежий ветровал	старый ветровал	свежий бурелом	старый бурелом	признаки повреждения деревьев	%	повреждения	Подлежит рубке, %	вид	Рекомендуемые мелодии
1					6	7		8	9	10	11	12	13	14	1	16	1	7	18	19	20	21	22	23	24	25	26	27	27	29	30	31	32	33			
24	44	1,3		Защитн	Против	5																															

Примечание – Показатели, не соответствующие таксационному описанию отмечаются «*»

Исполнитель работ по проведению лесопатологических обследований:

Набиев Н.М. Подпись

Гаджиева Е.А. Подпись

Дата составления документа 18.09.2018 г. Телефон 8(722)51-76-74

к акту лесопатологических обследований

Ведомость перечета деревьев назначенных в рубку

ВРЕМЕННАЯ ПРОБНАЯ ПЛОЩАДЬ N ____

Субъект Российской Федерации: Республика Дагестан.
Лесничество (лесопарк): Ногайское. Квартал: 24. Выдел: 44.
Площадь: 1,3 га.
Номер очага вредных организмов б/н. Размер пробной площади: 1,3 га.
Таксационная характеристика:
тип леса: - состав: -возраст: -
полнота: отсутствуют данные; запас на га: 0; возобновление: отсутствует.
Время и причина ослабления лесного насаждения: неблагоприятные условия произрастания код (810)

Тип очага вредных организмов: .
Фаза развития очага вредных организмов: .

Состояние лесного насаждения, намечаемые мероприятия:

Состояние насаждений: .

Намечаемое мероприятие: .

На участке согласно таксационного описания лесные культуры неудовлетворительного состояния.
при проведении ЛПО установлено их отсутствиии участок представляет собой прогалину в связи с чем перечет не проводился

Исполнитель работ по проведению лесопатологического обследования:

Набиев И.М.

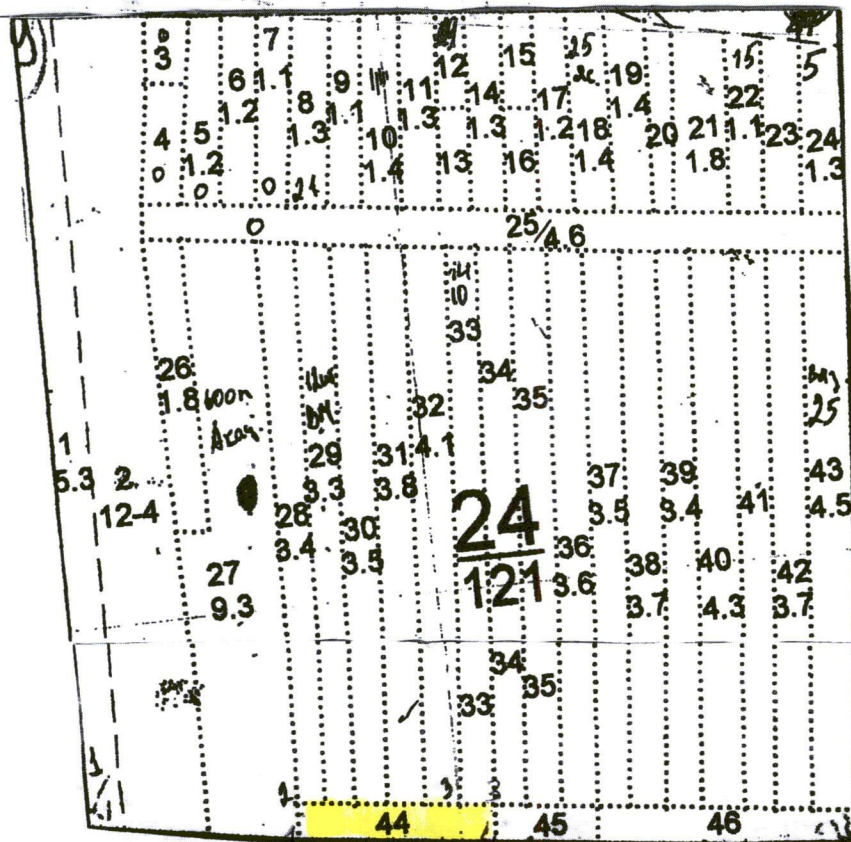
Гаджиева С.А.

дата составления документа 18.06.2018 год телефон 8 (722) 51-76-74

Абрис участка

Масштаб 1:10000

Республика Дагестан, Ногайское лесничество, Ногайское участковое лесничество
кв.24 выд.44



№ выдела	Ленты (круговой площадки) перечета				
	0	Длина, м	Ширина, м	Радиус, м	Площадь, га
44				-	
				-	
				-	
				-	

Номера точек	Координаты	Румбы линий	Длина, м
1	44 7,770	-	-
	45 52,247	-	-
2	44 7,780	-	-
	45 52,248	-	-
3	44 7,760	-	-
	45 52,576	-	-
4	44 7,744	-	-
	45 52,575	-	-
-	-	-	-
-	-	-	-
-	-	-	-

Условные обозначения:

Исполнитель работ по проведению лесопатологического обследования:

Набиев Н.М.

Дата составления документа: 18.06.2014 года. Телефон: 8(722)51-76-74.

размещение 3,0*1,5 м, 2200 шт/га, состояние
 НЕУДОВЛЕТВОРИТЕЛЬНЫЕ, НЕБЛАГ. КЛИМАТ. ФАКТОРЫ
 культуры-89 г., ВСПАШ. СПЛОШ., ПОСАДКА МЕХАНИЗИР.,
 размещение 3,0*1,5 м, 2200 шт/га, состояние ПОГИВШИЕ,
 НЕБЛАГ. КЛИМАТ. ФАКТОРЫ
 озу: УЧ-КИ ЛЕСА НА РАЗМЫВ. Выветриваем. ГРУНТАХ

Участковое лесничество: НОГАЙСКОЕ
 ПРОТИВОЭРОЗИОННЫЕ ЛЕСА
 24

Квартал

 : N : Состав : я : Воз : Вы : Ди : Кл : Бо : - : Тип : Зап. сырор : К : Запас дес. МЗ :
 :
 : выде- : Подрос : р : : : : ни- : : дес. мЗ : л : ----- :
 :
 : ла : Подлес : у : ра : со : ам : во : тет : леса : ----- : : сухо : ед. : захл :
 :
 : : Почва : с : : : : зр : : : на : в т. : т : стоя : дер : ---- :
 : Хозяйственные :
 : ----- : Особен : -- : ст : та : ет : -- : ---- : ---- : 1 га : ч. по : о : : : об- :
 :
 : Пло- : выдела : вы : : : : гр : : ТЛУ : ---- : сос- : в : ста : ---- : ший :
 мероприятия :
 : щадь, : Хар-ка : со : : : р : : пол : : на : тав- : а : рого : ре : ---- :
 :
 : га : л/к : та : : : : во : но- : : выде : ляю- : р : : дин : лик- :
 :
 : : и пр. : яр : : : : зр : та : : ле : щим : н : : : вид :
 :

44 лесные культуры

1,3 10ВМ 1 23 4 10 5 4 СХСТС 1 1 4
 4 4 ,3 В0 1

культуры-84 г., ВСПАШ. СПЛОШ., ПОСАДКА МЕХАНИЗИР., состояние
 НЕУДОВЛЕТВОРИТЕЛЬНЫЕ, НЕБЛАГ. КЛИМАТ. ФАКТОРЫ
 озу: УЧ-КИ СПЕЛОГО ЛЕСА С ЗАПАСОМ МЕНЕЕ 50 КВМ.

45 лесные культуры

,7 10ВМ 1 47 10 18 10 4 СХСТС 4 3 4
 10 4 ,4 В0 3

культуры-60 г., ВСПАШ. БОРОЗД., ПОСАДКА РУЧНАЯ, состояние
 НЕУДОВЛЕТВОРИТЕЛЬНЫЕ, НЕБЛАГ. КЛИМАТ. ФАКТОРЫ
 озу: УЧ-КИ СПЕЛОГО ЛЕСА С ЗАПАСОМ МЕНЕЕ 50 КВМ.

46 лесные культуры

1,7 10ВМ 1 23 5 10 5 4 СХСТС 2 3 4
 5 4 ,4 В0 3

культуры-84 г., ВСПАШ. СПЛОШ., ПОСАДКА МЕХАНИЗИР., состояние
 НЕУДОВЛЕТВОРИТЕЛЬНЫЕ, НЕБЛАГ. КЛИМАТ. ФАКТОРЫ
 озу: УЧ-КИ СПЕЛОГО ЛЕСА С ЗАПАСОМ МЕНЕЕ 50 КВМ.

47 лесные культуры

,9 10ВМ 1 44 10 22 9 4 СХСТС 5 5 4
 10 4 ,5 В0 5

Утверждаю Председатель

(должность)

Бакиев Р. А. У.

(фамилия, имя, отчество)



Акт N

несоответствия данных государственного лесного реестра натурному обследованию

с.Терекли-Мектеб

(населенный пункт)

25.07. 2018

(дата)

Комиссия в составе: председатель Бакиев Рашидхан Ильясович – заместитель руководителя Ногайского лесничества, члены комиссии: Манкаев Арслан Сагиндыкович – участковый лесничий Ногайского участкового лесничества, Мансуров Кожамед Аджахмедович - участковый лесничий Червлено-Бурунского участкового лесничества провели натурное обследование лесного участка, в целях определения санитарного и лесопатологического

При обследовании уточнены данные лесного реестра и установлено:

1. Участок расположен в лесах Ногайского лесничества,

в кварталах №24 выделах 44

Субъект Российской Федерации Республика Дагестан

Муниципальный район Ногайский

1. Подразделение лесов по целевому назначению Защитные

2. Категория защитных лесов Противозэрозийные

3. Общая площадь участка 1,3 га,

в том числе:

лесных земель 1,3 га.

из них: покрытых лесной растительностью га

не покрытых лесом 1,3 га

в том числе несомкнувшихся лесных культур _____ га

нелесных земель _____ га

из них: пашни _____ га

сенокосов _____ га

пастбищ _____ га

вод _____ га

прочих земель _____ га.

4. Таксационное описание по материалам государственного лесного реестра:

Наименование лесничества	N квартала	N выдела	Площадь, га	Состав насаждения	Класс возраста ---- возраст, лет	Бонитет	Полнота	Общий запас древесины, куб м
Ногайское	24	44	1,3	10ВМ	5\23	4	0,3	10
Итого	24	44	1,3					10

5. Таксационное описание по результатам обследования

Наименование лесничества	N квартала	N выдела	Площадь, га	Состав насаждения	Класс возраста ---- возраст, лет	Бонитет	Полнота	Общий запас древесины, куб м
Ногайское	24	44	1,3	прогалина				
Итого	24		1,3					

6. Участок имеет особо защитное значение, выражающееся в следующем: не имеет
(имеет или не имеет)

7. Лесохозяйственные особенности участка: не имеет

8. При составлении акта сделаны следующие замечания и предложения : искусственное лесовосстановление

Лица, проводившие обследование:

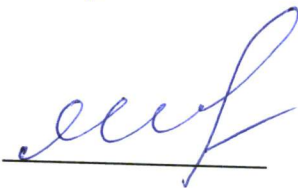
Бакиев Р. И.

(Ф.И.О., подпись)



Манкаев А. С.

(Ф.И.О., подпись)



Мансуров К. А.

(Ф.И.О., подпись)

