

ВЕР

Утверждаю
Председатель Комитета
по лесному хозяйству
Республики Дагестан
В. М. Абдулхамидов
Дата: 29.01.2021

**Акт
лесопатологического обследования № 13-314-2021**

лесных насаждений Хасавюртовское лесничество (лесопарк)
Республика Дагестан (субъект Российской Федерации)

Способ лесопатологического обследования: 1. Визуальный
2. Инструментальный

Место проведения

Участковое лесничество	Урочище (дача)	Квартал	Выдел	Площадь выдела, га	Лесопатологический выдел	Площадь лесопатологического выдела, га
Андрейаульское	-	11	31	3,7	-	-

Лесопатологическое обследование проведено на общей площади 3,7 га

Кадастровый номер участка: -
(для участков, предоставленных в постоянное (бессрочное) пользование, аренду)

Документ о праве пользования:
-

(тип документа о праве пользования, дата, номер, вид разрешенного использования лесов)

2. Инструментальное обследование лесного участка.

(раздел включается в акт, в случае проведения лесопатологического обследования визуальным способом)

2.1. Лесничество Хасавюртовское Участковое лесничество Андрейаульское
 Урочище (дача) - Квартал 11 Выдел 31

Наличие ограничений или особенностей участка, влияющих на назначение СОМ:

(отметка о наличии ООПТ, ОЗУ, водоохранной зоны, радиоактивного загрязнения лесов, угрозы возникновения очагов вредных организмов или пожарной опасности в лесах).

2.1 Фактическая таксационная характеристика лесного насаждения не соответствует таксационному описанию.

Причина не соответствия давность лесоустройства 10 и более лет

Ведомость насаждений с выявленными несоответствиями таксационным описаниям приведена в приложении 1 к Акту.

2.2. Состояние насаждений:

с нарушенной устойчивостью (средневзвешенная категория состояния $\geq 1,51 - < 4,50$)
 с утраченной устойчивостью (средневзвешенная категория состояния $\geq 4,51$)
 устойчивое (средневзвешенная категория состояния $< 1,50$)

2.4. Причины ослабления, повреждения, средневзвешенная категория состояния насаждения:

Погодные условия (код 820), Гнили стволовые (код 350), Межвидовая конкуренция (код 610). Средневзвешенная категория насаждения (Кнас = 2,55)

2.4.1 Повреждено огнём:

Вид пожара	Порода	Состояние корневых лап		Состояние корневой шейки		Подсушивание луба		Обугленность древесины более 1/3 высоты ствола	
		процент повреждённых огнём корневых лап	процент деревьев с данным повреждением	ожог корневой шейки по окружности (1/4; 2/4; 3/4; более 3/4)	процент деревьев с данным повреждением	по окружности (1/4; 2/4; 3/4; более 3/4)	процент деревьев с данным повреждением	по окружности ствола (менее 1/2; более 1/2)	процент деревьев с данным повреждением
1	2	3	4	5	6	7	8	9	10
не выявлено									

2.4.2 Заселено (отработано) стволовыми вредителями:

Вид вредителя	Порода	Встречаемость заселённых деревьев, % от запаса породы	Встречаемость отработанных деревьев, % от запаса породы	Степень заселения лесного насаждения (слабая, средняя, сильная)		
				5	6	7
1	2	3	4	5	6	7
не выявлено						

2.4.3 Поражено болезнями:

Вид болезни	Порода	Встречаемость (% поражённых деревьев)	Степень поражения лесного насаждения (слабая, средняя, сильная)		
			4	5	6
1	2	3	4	5	6
, Гнили стволовые.	ЯО	7	слабая		
	ТБ	6	слабая		

2.3. Выборке подлежит 22,2 % от запаса

в том числе :

без признаков ослабления	-	% (причины назначения)
ослабленных	-	% (причины назначения)
сильно ослабленных	-	% (причины назначения)
усыхающих	-	% (причины назначения)
свежего сухостоя	<u>2,3</u>	%;
свежего ветровала	-	%;
свежего бурелома	-	%;
старого ветровала	-	%;
старого бурелома	-	%;
старого сухостоя	<u>19,9</u>	%;

2.6. Полнота лесного насаждения после уборки деревьев, подлежащих рубке, составит 0,6

Критическая полнота для данной категории лесных насаждений и преобладающей породы состав. 0,3

ЗАКЛЮЧЕНИЕ к инструментальному обследованию участка.

Участковое лесничество	Урочище (дача)	Квартал	Выдел	Площадь выдела, га	Лесопатологический выдел	Площадь лесопатологического выдела, га	Вид мероприятия	Площадь мероприятия, га	Породы	Доля выбираемой древесины по запасу, %	Рекомендуемый срок проведения мероприятия
1	2	3	4	5	6	7	8	9	10	11	12
Андрейаульское	-	11	31	3,7	-	-	Выборочная санитарная рубка (ВСР)	3,7 га	ЯО	22,2 %	до 3 кв. 2024 г.
									-		
									ТБ		
									ИВД		
									-		
									-		
									-		
									-		

ЗАКЛЮЧЕНИЕ: Насаждение с нарушенной устойчивостью. Средневзвешанная категория насаждения (Кнас = 2,55). С целью предотвращения негативных процессов, снижения ущерба от их воздействия, назначено: Выборочная санитарная рубка (ВСР) Выбираемый запас на 3,7 га: 11 м³, в том числе (ЯО - 4 м³, ТБ - 6 м³, ИВД - 1 м³.)

Ведомость перечета деревьев, назначенных в рубку, и абрис лесного участка прилагаются (прил. 2 и 3 к данному акту).

РЕКОМЕНДАЦИИ по проведению мероприятий, не относящихся к мероприятиям по предупреждению распространения вредных организмов.

При проведении рубок лесных насаждений одновременно с заготовкой древесины следует производить очистку мест рубок (лесосек) от порубочных остатков.

Дата проведения обследований 19.09.2021

Дата составления документа: 19.10.2021.

Исполнитель работ по проведению лесопатологического обследования: начальник отдела защиты леса и ГЛПМ филиала ФБУ "Рослесозащита" "ЦЗЛ Республики Дагестан"

ФИО Магандалиев М.М.

Подпись 

Тел.: 8 (8722) 51-76-74

Субъект Российской Федерации _____ Республика Дагестан

Лесничество _____

Хасавюртовское

Уч.лесничество _____

Андрейульское

Урочище(лесная дача) _____

Ведомость лесных участков с выявленными несоответствиями таксационным описаниям

1	2	3	4	5	6	7	8	9	10	11	Таксационная характеристика										Заложено пробных площадей	
											12	13	14	15	16	17	18	19	20	21		
Год проведения лесоустройства	Номер квартала	Номер выдела	Площадь выдела, га	Целевое назначение лесов	Категория защитных лесов	ОЗУ	Источник данных	Номер лесопатологического выдела	Площадь лесопатологического выдела, га	состав	порода	возраст, лет	средняя высота, м	средний диаметр, см	тип леса	полнота	бонитет	запас, м³/га	количество, шт.	общая площадь, га		
2006	11	31	3,7	Защитные	ЛЕСА,РАСПОЛ.В СТЕПЯХ,ГОРАХ И ДР.	-	ТО	Х	Х	4ЯОЗБР1КЛП2ИВД	-	-	-	-	-	-	-	-	-	-	-	
				Лесостепные леса							Ф				7ЯО1КЛП1ТЬИВД	ЯО	25	8	18	СВДЧ	0,6	1
										КЛП	-	6	16				2					
										ТЬ	-	8	20					2				
										ИВД	-	6	16					2				
										-	-	-	-					-				
										-	-	-	-					-				
										-	-	-	-					-				
										-	-	-	-					-				
										-	-	-	-					-				
										-	-	-	-					-				
										-	-	-	-					-				

ТО - таксационные описания Ф - фактическая характеристика лесного насаждения

Исполнитель работ по проведению лесопатологического обследования: начальник отдела защиты леса и ГЛПМ филиала ФБУ "Рослесозащита" "ЦЗЛ Республики Дагестан"

ФИО _____ Магандалиев М.М.

Подпись _____

ВРЕМЕННАЯ ПРОБНАЯ ПЛОЩАДЬ

1.1 Субъект Российской Федерации Республика Дагестан

Лесничество Хасавюртовское Уч.лесничество Андрейаульское

Урочище(лесная дача) -

Квартал 11 Выдел 31

Площадь выдела 3,7 га. Лесопатологический выдел -

Площадь лесопатологического выдела - га.

1.2. Метод перече́та Ленточный перечет

Количество лент / площадок 1 лента

Размеры площадок (длина x ширина/радиус) 185 x 20 Размер временной пробной площади: 0,37 га

Площадь мероприятия 3,7 га

1.3. Фактическая таксационная характеристика насаждения:

состав 7ЯО1КЛП1ТБ1ИВД

возраст 25 / лет; тип леса СВДЧ полнота 0,6

запас на га 15 бонитет 1

1.4. Номер очага вредных организмов

Тип очага вредных организмов: эпизодический, хронический (нужное подчеркнут -)

Фаза развития очага вредных организмов: начальная, нарастания численности, собственно вспышка, кризис (нужное подчеркнуть).

1.5. Причина ослабления, повреждения насаждения и время:

Погодные условия (код 820), Гнили ствольные (код 350), Межвидовая конкуренция (код 610).

Состояние насаждения: **Насаждение с нарушенной устойчивостью, Средневзвешанная категория насаждения (Кнас = 2,55)**

1.6. Назначенные мероприятия:

Выборочная санитарная рубка (ВСР)

Исполнитель работ по проведению лесопатологического обследования: начальник отдела защиты леса и ГЛПМ филиала ФБУ "Рослесозащита" "ЦЗЛ Республики Дагестан"

Ф. И. О. Магандалиев М.М.

Подпись 

Дата составления документа: 19.10.2021

Порода 3 К.ЛП 1

Кср = 1,4 здоровое

Ступени толщины, см	Количество деревьев по категориям состояния, шт																											Всего				
	I			II			III			IV			Va			Vб			Va			Vr			Vд			Ve			шт. / м³	в т.ч. подожгут рубее. %
	Н	З	О	Н	З	О	Н	З	О	Н	З	О	Н	З	О	Н	З	О	Н	З	О	Н	З	О	Н	З	О					
1	2	3		4	5	6	7	8	9	10	11	12	13	14	15	16	17	18	19	20	21	22	23	24	25	26	27	28	29			
8																												-	-			
12	1							1																				2 / 0,184	-			
16	1																											1 / 0,19	-			
20	1																											1 / 0,32	-			
24																												-	-			
28																												-	-			
32																												-	-			
36																												-	-			
40																												-	-			
44																												-	-			
48																												-	-			
52																												-	-			
56																												-	-			
60																												-	-			
64																												-	-			
68																												-	-			
72																												-	-			
76																												-	-			
80																												-	-			
84																												-	-			
88																												-	-			
92																												-	-			
96																												-	-			
100																												-	-			
Итого	3	-	-	-	-	-	-	1	-	-	-	-	-	-	-	-	-	-	-	-	-	-	-	-	-	-	-	4	-			
запас	0,602	-	-	-	-	-	-	0,092	-	-	-	-	-	-	-	-	-	-	-	-	-	-	-	-	-	-	-	0,694	-			
Итого, %	86,7	-	-	-	-	-	-	13,3	-	-	-	-	-	-	-	-	-	-	-	-	-	-	-	-	-	-	-	100	-			

Порода 4 ИВД 1

Кср = 2,2 ослабленное

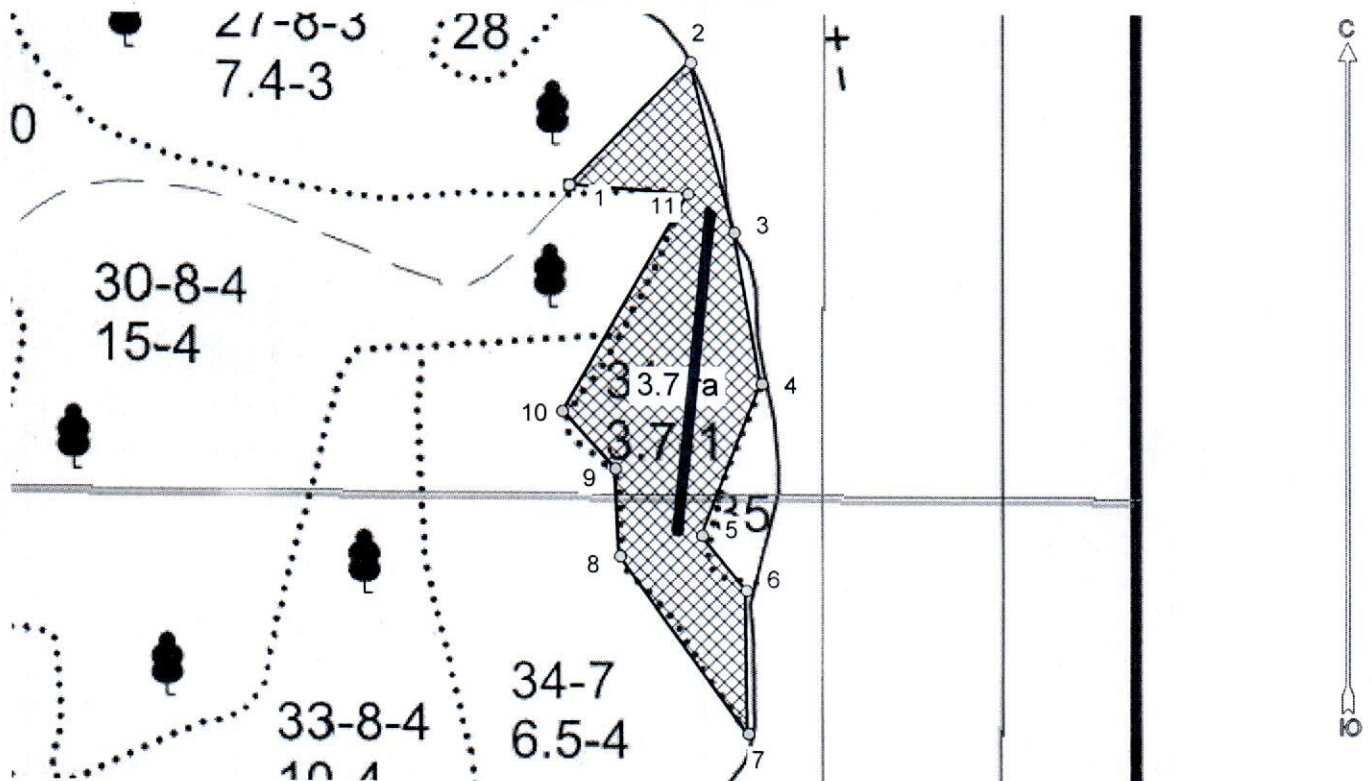
Ступени толщины, см	Количество деревьев по категориям состояния, шт																											Всего				
	I			II			III			IV			Va			Vб			Va			Vr			Vд			Ve			шт. / м³	в т.ч. подожгут рубее. %
	Н	З	О	Н	З	О	Н	З	О	Н	З	О	Н	З	О	Н	З	О	Н	З	О	Н	З	О	Н	З	О					
1	2	3		4	5	6	7	8	9	10	11	12	13	14	15	16	17	18	19	20	21	22	23	24	25	26	27	28	29			
8																												-	-			
12										1																		1 / 0,12	100,0			
16	1			1																								2 / 0,48	-			
20																												-	-			
24																												-	-			
28																												-	-			
32																												-	-			
36																												-	-			
40																												-	-			
44																												-	-			
48																												-	-			
52																												-	-			
56																												-	-			
60																												-	-			
64																												-	-			
68																												-	-			
72																												-	-			
76																												-	-			
80																												-	-			
84																												-	-			
88																												-	-			
92																												-	-			
96																												-	-			
100																												-	-			
Итого	1	-	-	1	-	-	-	-	-	1	-	-	-	-	-	-	-	-	-	-	-	-	-	-	-	-	-	3	1			
запас	0,24	-	-	0,24	-	-	-	-	-	0,12	-	-	-	-	-	-	-	-	-	-	-	-	-	-	-	-	-	0,6	0,12			
Итого, %	40	-	-	40	-	-	-	-	-	20	-	-	-	-	-	-	-	-	-	-	-	-	-	-	-	-	-	100	20,0			






Абрис лесного участка с обозначенными границами

Субъект Российской Федерации. Республика Дагестан:
: Хасавюртовское лесничество
: Андреаульское уч лесничество, лесной квартал № 11, таксационный выдел № 31, площадь выдела 3.7 га. ВСР

Масштаб 1:5731



Условные обозначения:

	границы назначаемых мероприятий
	поворотные точки
	схематическое расположение пробных площадей

Исполнитель: Магандалиев М М



начальник отдела ЗЛ и ГЛПМ

* в таблицах приведены магнитные углы
(магнитное склонение 0 / не задано)

Экспликация или координаты поворотных точек лесосеки:

Общая площадь: 3.7 га

Эксплуатационная площадь: 3.7 га

Номера точек	Величина угла (Пр.внутр)	Координаты точки	Румбы линий/(азимуты)	Меры линий
1 - 2	СВ 45.0° 59.5°	46° 47' 42"; 43° 15' 52";	СВ 45.0°/(45.0°)	130.3
2 - 3		46° 47' 46"; 43° 15' 55";		
3 - 4	176.0°	46° 47' 47"; 43° 15' 51";	ЮВ 14.5°/(165.5°)	132.7
4 - 5	148.0°	46° 47' 48"; 43° 15' 47";	ЮВ 10.5°/(169.5°)	116.5
5 - 6	240.0°	46° 47' 46"; 43° 15' 43";	ЮЗ 21.5°/(201.5°)	123.2
6 - 7	142.5°	46° 47' 48"; 43° 15' 42";	ЮВ 38.5°/(141.5°)	53.2
7 - 8	35.0°	46° 47' 48"; 43° 15' 38";	ЮВ 1.0°/(179.0°)	109.4
8 - 9	147.5°	46° 47' 43"; 43° 15' 43";	СЗ 35.5°/(324.5°)	166.9
9 - 10	219.5°	46° 47' 43"; 43° 15' 45";	СЗ 3.0°/(357.0°)	66.1
10 - 11	107.5°	46° 47' 42"; 43° 15' 46";	СЗ 42.5°/(317.5°)	59.1
11 - 1	295.5°	46° 47' 46"; 43° 15' 52";	СВ 30.0°/(30.0°)	190.7
			СЗ 85.5°/(274.5°)	90.9

№ выдела	Ленты (круговой площадки) перечета					Координаты начала, конца и поворотных точек лент перечета/центров круговых площадок перечета	
	№ ленты (площадки)	длина, м	ширина, м	радиус, м	площадь, га		
31	1	185	20	-	0,37	43.2625	46.795278
	2	-	-	-	-	-	-
				Итого:	0,37		

Исполнитель: Магандалиев М М



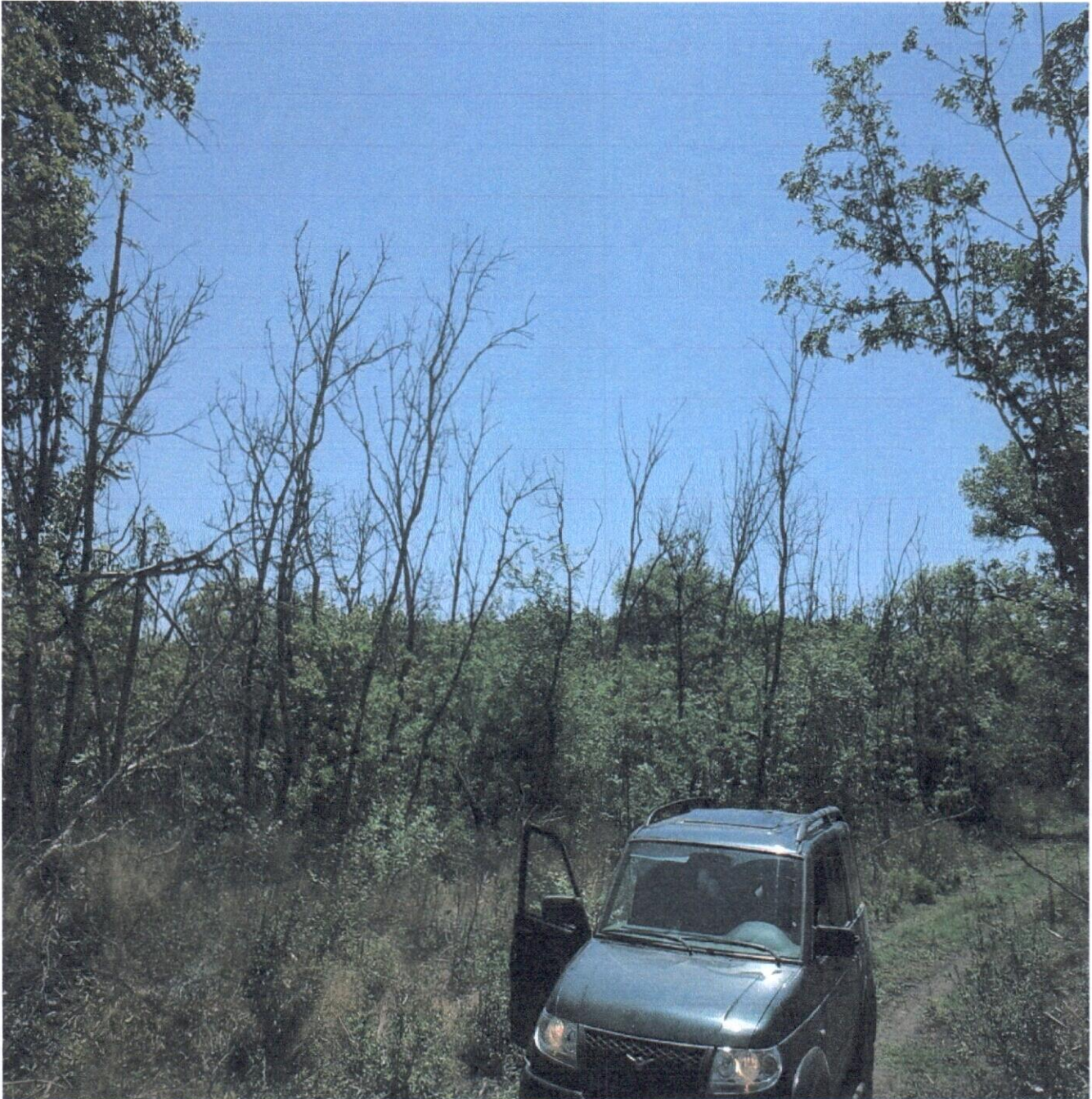
начальник отдела ЗЛ и ГЛПМ

* в таблицах приведены магнитные углы (магнитное склонение 0 / не задано)

ГИС «Лесные ресурсы» Формат 5
1999-2018. Все права защищены.

Дата: 19.09.2021
широта: 43.2625
долгота: 46.795278

Место *Хасавюртовское лесничество, Андрейаульское участковое лесничество, квартал: 11, выдел: 31,*
проведение: *площадь выдела: 3,7 га, Выборочная санитарная рубка (ВСР)*



Исполнитель работ по проведению лесопатологического обследования: начальник отдела защиты леса и ГЛПМ филиала
ФБУ "Рослесозащита" "ЦЗЛ Республики Дагестан"

ФИО Магандалиев М.М.

Подпись

Handwritten signature in blue ink, appearing to read "М.М. Магандалиев".

Тел.: 8 (8722) 51-76-74

№	Пло-щадь, га	Высота, м	Вид	Возраст, лет	Диаметр, см	Густота, шт/га	Вид	Урожайность, т/га	Состояние	Удовлетворительные	Примечания	
24	8,2	бдчп2яо1кпш1вр	1	20	дчп	55	20 32 6 3 2	вдч	,5	14	115	69 2
					яо	20 32		дз				23 2
					кпш	20 32						12 3
					бр	20 32						11 3
25	,8	подлесок: свд бяр ср.густ										
		сенокос										
26	5,2	СУХОДОЛЬНЫЙ, СРЕДНЕГО КАЧЕСТВА, ЧИСТЫЙ, УРОЖАЙНОСТЬ 0,8 т/га, СЛУЖЕВ. НАДЕЛ ЛЕСНОЙ ОХР.										
27	7,4	7дчп2яо1вр	1	19	дчп	75	19 32 8 4 3	свдч	,6	15	111	78 3
					яо	19 26		дз				22 3
					бр	17 26						11 4
		подрост: 5дч4яо1вр (15) 0,6 м, 6,0 тыс.шт/га										
		подлесок: лщ свд ср.густ										
28	,5	селекционная оценка: НОРМАЛЬНЫЕ										
		несомкнувшиеся культуры										
		яо	3	1	3	свдч	60					
		бр				дз						
		дчп										
		единичные деревья										
		дчп	70	18	36							
		культуры-04 г., ВСПЛМ. БОРОЗД., ПОСАДКА РУЧНАЯ, СОСТОЯНИЕ УДОВЛЕТВОРИТЕЛЬНЫЕ										
29	16,0	4дчп3яо1гш2тв	1	12	дчп	40	12 16 4 2 4	свдч	,6	8	128	51
					яо			дз				38
					гш							13
					тв							26
		подлесок: свд бяр ср.густ										
30	15,0	7дчп2яо1гш+бр+кпш	1	16	дчп	75	16 28 8 4 4	свдч	,5	10	150	105 4
					яо	17 24		дз				30 3
					гш	14 26						15 4
		подрост: 6дч4яо (10) 0,6 м, 6,0 тыс.шт/га										
		подлесок: свд бяр трн ср.густ										
31	3,7	селекционная оценка: НОРМАЛЬНЫЕ										
		лесные культуры										
		яо	4	яо	10	4	8 1 1 1	свдч	,6	1	4	2
		бр						дз				1
		кпш										
		ивд										
		подлесок: трн бяр свд ср.густ										
32	2,6	культуры-97 г., ВСПЛМ. БОРОЗД., ПОСАДКА РУЧНАЯ, СОСТОЯНИЕ УДОВЛЕТВОРИТЕЛЬНЫЕ										
		8дчп2яо+гш+бр+тв	1	16	дчп	80	16 32 8 4 4	свдч	,6	11	29	23 4
					яо	17 26		дз				6 3
		подрост: 5дч3яо (15) 0,6 м, 6,0 тыс.шт/га										
		подлесок: свд бяр ср.густ										
33	10,0	7дчп2яо1вр+гш+ивд	1	15	дчп	80	15 36 8 4 4	свдч	,5	9	90	63 4
					яо	17 28		дз				18 3
					бр	15 28						9 4
		подрост: 5дч5яо (15) 0,8 м, 6,0 тыс.шт/га										
		подлесок: свд бяр ср.густ										
34	6,5	6дчп2яо1гш+кпш+бр	1	14	дчп	70	14 26 7 4 4	схдч	,5	8	52	31 4
					яо	14 20		дз				11 4

ДОПОЛНЕН. Л/К