

УТВЕРЖДАЮ:
Врио руководителя ГКУ РД «Махачкалинское лесничество»

Ш.М.Биксанов

«9» 20 20 г.



ПРОЕКТ
искусственного лесовосстановления
на весну 2020 г.

Субъект Федерации Республика Дагестан

Лесничество (лесопарк) ГКУ РД «Махачкалинское лесничество»

Участковое лесничество Сулакское

1. № квартала 20 № выдела 1,3

2. Площадь участка, га 5,0

3. Исходные данные для проектирования: Карточка обследования участка № 02 / 2020 год при выборе способа лесовосстановления, План участка, масштаб 1:10 000 (прилагаются к Проекту)

3.1. Категория площади лесовосстановления пески
(вырубка, гарь, иная (год, месяц)

лесоразведения осушенные болота, рекультивируемые земли, земли из-под сельхозпользования, овраги, иные)

3.2. Исходный породный состав участка лесовосстановления, % _____

3.3. Количество пней, тыс.шт./га: всего нет в т.ч. диаметром более 24 см _____

Высота пней, см _____ в т.ч. диаметром более 24 см _____

в т.ч. высотой 30 см и более _____

Диаметр пней, см _____ в т.ч. диаметром более 24 см _____

3.4. Захламленность, м³/га отсутствует
отсутствует, слабая, средняя, сильная

3.5. Иные (специфичные) показатели, параметры состояния участка, характерные для лесоразведения в зависимости от категории площади лесоразведения _____

3.6. Лесорастительные условия:

3.6.1. Рельеф равнинный

3.6.2. Почва песчаные, средняя
тип, степень увлажнения, механический состав

3.6.3. Группа типов леса первая

3.6.4. Тип условий местопроизрастания _____

3.6.5. Степень задернения почвы нет
слабая, средняя, сильная

3.6.6. Поврежденность почвы участка (степень) отсутствует
слабая, средняя, сильная

3.6.7. Сильные повреждения почвы, % от общей площади нет

3.7. Характеристика сохраненного подроста главных (целевых) пород:

3.7.1. Средний возраст подроста, лет отсутствует

3.7.2. Жизнеспособность подроста отсутствует
жизнеспособный, нежизнеспособный

- 3.7.3. Количество тыс./га: всего - в т.ч. по породам _____
- 3.7.4. Распределение по площади _____
равномерное, неравномерно, групповое
- 3.7.5. Состояние подроста _____
удовлетворительное, неудовлетворительное, проектируемые мероприятия по улучшению
- 3.8. Пни пород деревьев, возобновляющихся вегетативно, тыс.шт./га _____
4. Проектируемый породный состав Лох узколистный
в возрасте отнесения к покрытым лесной растительностью землям, ед.
5. Вид проектируемого лесного насаждения для лесоразведения _____
6. Культивируемые породы деревьев, тыс. шт./га: всего _____
в т.ч. главных (целевых) _____ сопутствующих _____
7. Срок лесовосстановления март-апрель 2020 г
начало, окончание (месяц, год)
8. Технология лесовосстановления,:
- 8.1. Планировка, террасирование, регулирование гидрологического режима и другое _____
- 8.2. Расчистка участка _____
полосная с корчевкой (без корчевки) пней, сплошная
расстояния между центрами полос 4 м, ширина полос _____ м
- 8.3. Обработка почвы: посадочное, _____
полоса, борозда, иное
размеры посадочного, посевного места:
ширина см, глубина (или высота) от поверхности необработанной почвы см,
расстояния между центрами рядов посадочных, посевных мест 4,0 м,
общая протяженность **рядов посадочных**, посевных мест 2,5 км/га
срок обработки почвы декабрь-2019 г месяц, год
- 8.4. Метод создания посадка – март.апрель 2020 г
посадка/ посев (месяц, год)
9. Характеристика посадочного материала саженцы с питомника
род, вид, материал (сеянцы, саженцы – селекционная категория семян происхождения),
2х летные, диаметр 0,4-1,0 см, высота 0,5-1,0 м.
возраст (лет), размеры стволика (высота, диаметр корневой шейки)
10. Характеристика посевного материала _____
род, вид, материал, класс качества, селекционная категория, место сбора семян
11. Предпосевная подготовка семян _____
снегование, стратификация, обработка фунгицидами, иная
12. Норма высева в пересчете на семена 1 класса _____ кг/га
13. Размещение семян при посеве _____
строчками, лунками, иное
14. Схема размещения **посадочных**, посевных мест, расстояния: между рядами 4,0 м
в рядах 1,0 м
15. Густота **посадки**, посева (количество посадочных, посевных мест) 2,5 тыс./га
16. Видовой состав культивируемых пород, ед. Лох узколистный
в т.ч. главная(ые) Лох узколистный
сопутствующая (ие) нет

17. Потребность в посадочном (посевном) материале (по породам):
порода Лох узколистный на 1 га- 3,0 тыс.шт.(кг), всего 15,0 тыс.шт.(кг)
порода _____ на 1 га _____ тыс.шт.(кг), всего _____ тыс.шт.(кг)
в т.ч. для дополнения, тыс.шт. (кг) _____

18. Схема смешения пород ЛхХЛхХЛх

19. Проектируемая норма дополнения:

количество посадочных (посевных) мест, тыс.шт./га 0,5тыс.шт.

на весь площадь, га 2,5тыс.шт.

20. Агротехнический уход:

Количество, раз

1-й год – мех уход – 2х кратный,

2-й год – мех уход – 2х кратный.

3-й год – мех уход – 1х кратный

4-й год – мех уход – 1х кратный,

5-й год – мех уход – 1х кратный,

Технология уничтожения растительности
сплошное уничтожение растительности срезанием (прикатыванием) с рыхлением

(без рыхления) почвы на полосах (в междурядьях), иная

21. Повышение устойчивости к лесным пожарам _____
перечень мероприятий, объем работы _____

22. Иные мероприятия (огораживание и др.) _____
перечень мероприятий, объем работы _____

23. Проектируемые показатели оценки качества восстанавливаемых лесов

Приживаемость лесных культур, %: 1 год 65,0, 3 год 62,0, 5 год 60,0

24. Проектируемый возраст (год) перевода в покрытые лесной растительностью земли
2020 год

К проекту прилагаются:


1. Карточка обследования участка – 1 экз.
2. План участка, масштаб 1:10 000 – 1 экз.

Исполнитель(и):

участковый лесничий Исмаилов И.Г.
Должность, Ф.И.О

 11.09.2019
подпись, число

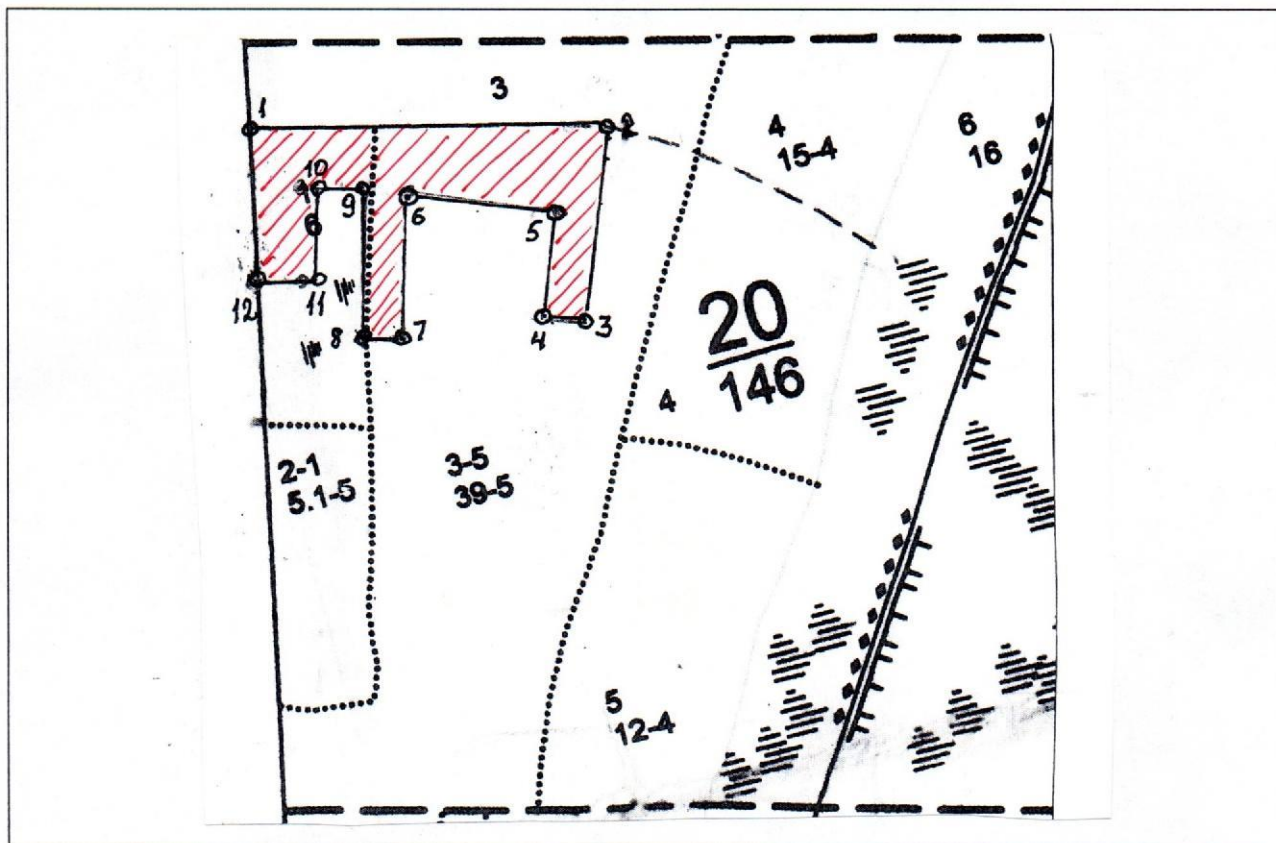
Зам. руководителя Ибрагимов М.И.
Ф.И.О.

 27.09.2019
подпись, число

План участка

Лесничество (лесопарк) Махачалинское
 Участковое лесничество Сулакское
 Квартала 20 выдела 1,3
 Площадь 5,0га га

Масштаб 1:10 000



| № точек | Румбы | Меры линий | № точек | Румбы | Меры линий |
|---------|--------|------------|---------|--------|------------|
| 1-2 | ЮВ-80° | 470 | 10-11 | ЮЗ-11° | 120 |
| 2-3 | ЮЗ-15° | 260 | 11-12 | СЗ-85° | 80 |
| 3-4 | СЗ-70° | 60 | 12-1 | СВ-9° | 200 |
| 4-5 | СВ-20° | 140 | | | |
| 5-6 | СВ-72° | 200 | | | |
| 6-7 | ЮЗ-15° | 180 | | | |
| 7-8 | СЗ-85° | 55м | | | |
| 8-9 | СВ-13° | 200м | | | |
| 9-10 | СЗ-84° | 60м | | | |

Условные обозначения:

- проектируемый лесной участок

Исполнитель Участковый лесничий
 Должность

11.09.1972.
 Подпись, число

Карточка
обследования участка № 02 / 2020 год
при выборе способа и технологии лесовосстановления (лесоразведения)

- Субъект Федерации Республика Дагестан
Лесничество (лесопарк) ГКУ "Махачкалинское лесничество"
Участковое лесничество Сулакское
1. № квартала 20 в 1, кв 20 в 3 № выдела -
2. Площадь участка, с точностью до 0.1 га 5,0 га
3. План участка. Масштаб 1:10 000 (Прилагается к Карточке)
4. Категория площади:
лесовосстановления лески
вырубка, гарь, иная (год, месяц)
лесоразведения _____
осушенные болота, рекультивируемые земли, земли из-под сельхозпользования, овраги, иные
5. Исходный породный состав участка лесовосстановления, % -
6. Условия для работы техники:
6.1. Количество пней, тыс.шт./га: всего - в т.ч. диаметром более 24 см -
6.2. Высота пней, см - в т.ч. диаметром более 24 см -
в т.ч. высотой 30 см и более -
6.3. Диаметр пней, см - в т.ч. диаметром более 24 см -
6.4. Захламленность, мз/га отсутствует
отсутствует, слабая, средняя, сильная
6.5. Завалуненность, % -
слабая, средняя, сильная, иные препятствия
6.6. Категория доступности для работы техники а
а, б, в, г
6.7. Иные (специфичные) показатели, параметры состояния участка, характерные для лесоразведения в зависимости от категории площади и вида проектируемого лесного насаждения _____
7. Лесорастительные условия.
7.1. Рельеф равнинный
7.2. Группа типов леса _____
7.3. Тип условий местопроизрастания _____
7.4. Почва песчаная
тип, механический состав, степень увлажнения
7.5. Степень задернения почвы отсутствует
слабая, средняя, сильная
7.6. Поврежденность почвы участка (степень) -
слабая, средняя, сильная
7.6.1. Сильные повреждения почвы, % от общей площади -
7.7. Степень минерализации почвы, % от площади участка -
8. Характеристика сохраненного подроста главных (целевых) пород:
8.1. Средний возраст подроста, лет -
8.2. Жизнеспособность подроста -
жизнеспособный, нежизнеспособный
8.3. Количество тыс./га: всего - в т.ч. по породам -
8.4. Категория густоты -
редкий, средний, густой
8.5. Средняя высота подроста, м -

- 8.6. Категория по крупности — мелкий, средний, крупный
- 8.7. Встречаемость подроста, % —
- 8.8. Распределение по площади —
- 8.9. Степень повреждений подроста — равномерное, неравномерно, групповое
- 8.10. Соответствие лесорастительным и иным условиям: — слабая, средняя, сильная
- соответствует - замена не требуется, не соответствует - требуется замена главной породы
9. Характеристика — возобновления сопутствующих древесных пород, кустарника:
 порода — количество, шт./га — средняя высота, м —
10. Характеристика возобновления нежелательных малоценных пород:
 порода — количество, шт./га — средняя высота, м —
11. Источники обсеменения —
 порода, источник: одиночные (шт./га), куртины, полосы, стены леса
12. Пни пород деревьев, возобновляющихся вегетативно, шт./га: — порода —
13. Характеристика санитарного состояния — заселенность вредными организмами, болезни леса
14. Предложения для разработки Проекта:
- 14.1. Способ лесовосстановления искусственный
 естественный, искусственный, комбинированный
- 14.2. Вид лесного насаждения для лесоразведения противоэрозионное
 (полезащитные, стокорегулирующие, лесомелиоративные, противоэрозионные, водоохранные, на рекультивированных землях, др.)
- 14.3. Главные (целевые) породы Лох узколистный
 сопутствующие —
15. Срок лесовосстановления, лесоразведения сентябрь 2020г
 начало, окончание (месяц, год)
16. Необходимость проведения предварительных и сопутствующих мероприятий:
 очистка вырубки —
 санитарных —
 противопожарных —
 рекультивация —
 гидромелиорация —
 иные предложения —

Исполнитель(и):

Уг. лесник Маманов И.Т.
 Должность, Ф.И.О

Иван 06.11.19—
 подпись, число

Зам. руководителя Щоррагин И.И.
 Ф.И.О.

Иван 08.11.2019г.
 подпись, число