

Приложение 2
к приказу Минприроды России
от 16.09.2016 N 480

УТВЕРЖДАЮ:

Должность Н. П. Брессытеева

Ф.И.О. Муртазалиев Н.Х.

Дата 24.10.2018

Акт
лесопатологического обследования № 1
лесных насаждений ГКУ "Самурское лесничество"
Республика Дагестан

Способ лесопатологического обследования: Визуальный
Инструментальный

x

Место проведения:

Участковое лесничество	Урочище (дача)	Квартал (кварталы)	Выдел (выделы)	Площадь, га
Самурское	-	1	2	19

Лесопатологическое обследование проведено на общей площади 19 га.

2. Инструментальное обследование лесного участка.

Уч. лесничество: Самурское, участок: - Кв. 1 выд. 2 ЛП выдел: -

2.1. Фактическая таксационная характеристика лесного насаждения соответствует таксационному описанию.

Ведомость лесных участков с выявленными несоответствиями таксационным описаниям приведена в приложении 1 к данному Акту.

2.2. Состояние насаждений: с нарушенной устойчивостью
с утраченной устойчивостью

Причины повреждения: - . Данные причины определены по следующим признакам: - .

Заселено (отработано) стволовыми вредителями:

Вид вредителя	Порода	Встречаемость (% заселенных деревьев)	Степень заселения лесного насаждения (слабая, средняя, сильная)
-	-	-	-
-	-	-	-
-	-	-	-
-	-	-	-
-	-	-	-
-	-	-	-
-	-	-	-

Повреждено огнем:

Вид пожара	Порода	Состояние корневых лап		Состояние корневой шейки		Подсушивание луба	
		процент поврежденных огнем корней	процент деревьев с данным повреждением	ожог корневой шейки по окружности (1/4; 2/4; 3/4; более 3/4)	процент деревьев с данным повреждением	по окружности (1/4; 2/4; 3/4; более 3/4)	процент деревьев с данным повреждением
-	-	-	-	-	-	-	-
-	-	-	-	-	-	-	-
-	-	-	-	-	-	-	-
-	-	-	-	-	-	-	-
-	-	-	-	-	-	-	-
-	-	-	-	-	-	-	-
-	-	-	-	-	-	-	-
-	-	-	-	-	-	-	-

Поражено болезнями:

Вид болезни	Порода	Встречаемость (% пораженных деревьев)	Степень заселения лесного насаждения (слабая, средняя, сильная)
-	-	-	-
-	-	-	-
-	-	-	-
-	-	-	-
-	-	-	-
-	-	-	-
-	-	-	-

2.3. Выборке подлежит 0 % деревьев по запасу,

в том числе:

- ослабленных 0 %,
- сильно ослабленных 0 %,
- усыхающих 0 %,
- свежего сухостоя 0 %,
- свежего ветровала 0 %,
- свежего бурелома 0 %,
- старого сухостоя 0 %,
- старого ветровала 0 %,
- старого бурелома 0 %,
- аварийных 0 %.

2.4. Полнота лесного насаждения после уборки деревьев, подлежащих рубке, составит -. Критическая полнота для данной категории лесных насаждений составляет не лимитируется.

ЗАКЛЮЧЕНИЕ

С целью предотвращения негативных процессов или снижения ущерба от их воздействия назначено:

Участковое лесничество	Урочище (дача)	Квартал	Выдел	Площадь выдела, га	Вид мероприятия	Площадь мероприятия, га	Порода	Запас на выдел, куб. м	Крайние сроки проведения
Самурское	-	1	2	19					

В квартале 1, выделе 2 насаждение представлено кустарниковой породой (тамарикс), состав 10ТМ+ЛХ+ВМ, что соответствует таксационной характеристике. Насаждение здоровое, устойчивое, СКС 1.0 на всей площади выдела 19 га, полнота 0,5, категория защитности - леса, расположенные в первой, второй и третьей зоне округов санитарной (горно-санитарной) охраны лечебно-оздоровительных местностей и курортов. СОМ не назначены.

Ведомость перечета деревьев, назначенных в рубку, и абрис лесного участка прилагаются (приложение 2 и 3 к данному акту).

Меры по обеспечению возобновления: -.

Мероприятия, необходимые для предупреждения повреждения или поражения смежных насаждений: не планируются.

Сведения для расчета степени повреждения: -
год образования старого сухостоя: -
основная причина повреждения древесины: -

Дата проведения обследований: 12.09 2018 года

Дата составления документа: 12.10. 2018 года

Исполнитель работ по проведению лесопатологического обследования:
Набиев Н.М. *Набиев*

Результаты проведения лесопатологического обследования
лесных насаждений за 2018 год

Субъект Российской Федерации: Республика Дагестан. Лесничество (лесопарк): Самурское.

Участковое лесничество: Самурское. Урочище (лесная дача): -

1	2	3	4	5	6	7	8	Таксономная характеристика лесного насаждения								17	Распределение деревьев по категориям состояния, % от запаса											Назначенные мероприятия								
								9	10	11	12	13	14	15	16		18	19	20	21	22	23	24	25	26	27	28	29	30	31	32	33	34			
номер квартала	номер выдела	площадь выдела, га	лесное назначение лесов	категория защитных лесов	номер лесопатологического выдела	площадь лесопатологического выдела	состав	порода	возраст	средняя высота, м	средний диаметр, см	тип леса	подшта	бонитет	запас, куб. м/га	число деревьев на посек, шт.	без признаков ослабления	ослабленные	сильно ослабленные	умирающие	свежий сухой	старый сухой	свежий ветровал	старый ветровал	свежий бурелом	старый бурелом	аварийные деревья	признаки повреждения деревьев	доля поврежденных деревьев, %	причина ослабления повреждения	долежит рубке, %	иные	назначенные мероприятия			
1	2	19	Защитные	лес: расползающиеся вперев, второй и третий класс опасности (орто-санитарной) охраняемые отповреждений местностей и хворостов (ОЗУ)			107М · ЛХ · ВМ	Всего	18	1	4	СХС	0,5	5	10	208	100																			
									18	2	4	СХС	0,5	5	10	208	100																			

Показатели, не соответствующие таксономному описанию отменяются (*). Расшифровка кодов причин и признаков указана в акте. Исполнитель работ по введению лесопатологического обследования:

Набиев Н.М. *[подпись]*

Дата составления документа: 18.10. 2018 г. телефон: 8 (722) 51-76-74

Ведомость перечета деревьев назначенных в рубку

ВРЕМЕННАЯ ПРОБНАЯ ПЛОЩАДЬ № _____

Субъект Российской Федерации: Республика Дагестан.
Лесничество (лесопарк): Самурское. Квартал: 1. Выдел: 2.
Площадь: 19 га. Площадь мероприятия: 19,0
Номер очага вредных организмов: б/н. Размер пробной площади: 0,95 га.
Таксационная характеристика
тип леса: СХСПП состав: ЮТМ: ЛХ: ВМ. возраст: 28 лет; бонитет: 5
полнота: 0,5; запас на га: 10 кубм; возобновление: отсутствует.
Время и причина ослабления лесного насаждения: -

Тип очага вредных организмов: -
Фаза развития очага вредных организмов: -
Состояние лесного насаждения, намечаемые мероприятия:
Насаждение здоровое, СКС 1,0

Намечаемое мероприятие: мероприятия не назначены, насаждение представлено кустарниковой породой (тамарикс)

Исполнитель работ по проведению лесопатологического обследования
Пабиев И.М. 

ВЕДОМОСТЬ ПЕРЕЧЕТА ДЕРЕВЬЕВ

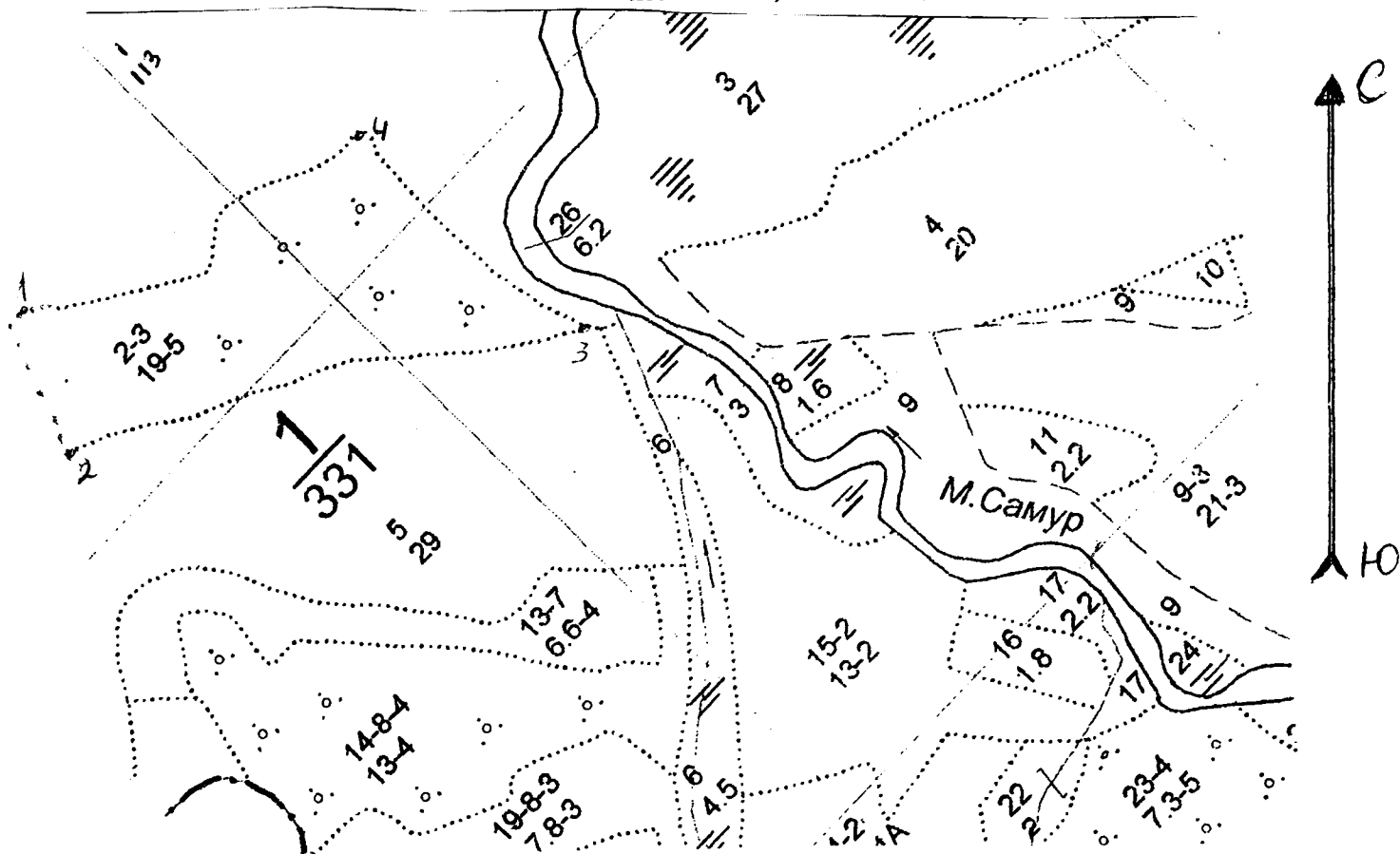
Порода: ТМ СКС породы: 1,0

Ступени толщин ы см	Количество деревьев по категориям состояния, шт.															Всего деревьев по ступеням толщины		
	I	II	III	IV		V		VI		ветровал, бурелом			аварийные деревья			шт.	в том числе подлежа т рубке, %	
				НЗ	3	НЗ	3	НЗ	3	НЗ	3	НЗ	О	НЗ	3			О
1	2	3	4	5	6	7	8	9	10	11	12	13	14	15	16	17	18	19
4	3167	-	-	-	-	-	-	-	-	-	-	-	-	-	-	-	3167	-
-	-	-	-	-	-	-	-	-	-	-	-	-	-	-	-	-	-	-
-	-	-	-	-	-	-	-	-	-	-	-	-	-	-	-	-	-	-
-	-	-	-	-	-	-	-	-	-	-	-	-	-	-	-	-	-	-
-	-	-	-	-	-	-	-	-	-	-	-	-	-	-	-	-	-	-
-	-	-	-	-	-	-	-	-	-	-	-	-	-	-	-	-	-	-
-	-	-	-	-	-	-	-	-	-	-	-	-	-	-	-	-	-	-
-	-	-	-	-	-	-	-	-	-	-	-	-	-	-	-	-	-	-
-	-	-	-	-	-	-	-	-	-	-	-	-	-	-	-	-	-	-
-	-	-	-	-	-	-	-	-	-	-	-	-	-	-	-	-	-	-
Итого, шт	3167	-	-	-	-	-	-	-	-	-	-	-	-	-	-	-	3167	-
Итого, %	100,0	-	-	-	-	-	-	-	-	-	-	-	-	-	-	-	100,0	-
Итого, куб.м.	9,5	-	-	-	-	-	-	-	-	-	-	-	-	-	-	-	9,5	-
Итого, куб,%	100,0	-	-	-	-	-	-	-	-	-	-	-	-	-	-	-	100,0	-

Абрис участка

Республика Дагестан, Самурское лесничество, Самурское участковое
лесничество, кв. 1 вид. 2, площадь 19 га

Масштаб 1:10000



N выдела	Ленты (круговой площадки) перечета				
	№ ленты	Длина, м	Ширина, м	Радиус, м	Площадь, га
2	1	950	10	-	0,95

Номера точек	Координаты	Румбы линий	Длина, м
1	41*907,964/ 48*491,249		0
2	41*905,729/ 48*492,580		0
3	41*902,151/ 48*501,249		0
4	41*904,962/ 48*498,845		0

Условные обозначения:

Исполнитель работ по проведению лесопатологического обследования:

Набиев Н.М.

Дата составления документа 12.10. 2018 г. телефон 8 (722)51-76-74

Лесничество БЕЗ ДЕЛЕНИЯ

Категория зашитности ЛЕСА 1 И 2 ВОИ ОКР.САН.ДУР.КУРЮР

Февраль

: N :Состав: я:Воз:Вы:Ди:Кл:Ес-: Тип :Зап.зрор:К:Вана: дес.М3: :
: выде-:Подрос: р: : : : :ни-: : дес.м3 :л:-----: :
: ла :Подлес: у:ра :со:ам:во:тет: леса:-----: :сухо:ед.:закл: :
: : Почва : с: : : :зр: : : на :в т.:т:стоя:дер:----:Хозяйственные:
:-----:Особен:--:ст :та:ет:--:-----:1 га:ч.по:о: : : об-: :
: Пло- :выдела:вы: : : :гр: : ТЛУ :-----:сос:-:в:ста:----: ший: мероприятия :
: шадь, :Хар-ка:со: : :р : :пол: : на :тав:-:а:рого:ре-:----: :
: га : л/к :та: : : :во:но-: : выде:ляю:-р: :дин:лик-: :
: : и пр.:яр: : : :зр: та: : ле :шим :н: : : вид: :

1 ПЕСКИ
113,0

культуры-88 г., ВСПАШ.БОРОЗД., ПОСАДКА РУЧНАЯ,
размещение 3,0*3,0 м, 1000 шт/га, состояние ПОГИБШИЕ,
ЗАСОЛЕННОСТЬ ПОЧВЫ

рекреационная характеристика: тип ландшафта ОТКРЫТЫЙ-БЕЗ ДЕР.,
класс эстетич. оценки-2, рекреационная оценка-СРЕДНЯЯ
СРЕДНЕВУГРИСТЫЕ, СЛАБОЗАДЕРЖЕЛЫЕ

1	10ТМ	1	5	1	3	5	СХИТН	1	14
19,0	+ ЛХ	1			2	,5	А1		10
	+ ВМ								

рекреационная характеристика: тип ландшафта П/ОТКРЫТ РАВН.РАЗ,
класс эстетич. оценки-2, рекреационная оценка-НИЗКАЯ,
класс устойчивости-1, проходимость-СРЕДНЯЯ,
просматриваемость-СРЕДНЯЯ

3 БОЛОТО
27,0 НИЗИННОЕ, ОСОКОВОЕ

рекреационная характеристика: тип ландшафта ОТКРЫТЫЙ-БЕЗ ДЕР.,
класс эстетич. оценки-3, рекреационная оценка-НИЗКАЯ

4 ПЕСКИ
20,0

рекреационная характеристика: тип ландшафта ОТКРЫТЫЙ-БЕЗ ДЕР.,
класс эстетич. оценки-2, рекреационная оценка-СРЕДНЯЯ
СРЕДНЕВУГРИСТЫЕ, СЛАБОЗАДЕРЖЕЛЫЕ

5 СОЛОНЧЫ
24,0

рекреационная характеристика: тип ландшафта ОТКРЫТЫЙ-БЕЗ ДЕР.,
класс эстетич. оценки-3, рекреационная оценка-НИЗКАЯ
ПОЧВЫ УСЛОВНО ЛЕСОПРИГОДНЫЕ

6	10ИВД	1	20	8	16	4	5	СЫИВ	3	14
4,5	+ ЛХ	8			2	,4	С4		14	
	+ ОЛС									

рекреационная характеристика: тип ландшафта П/ОТКРЫТ РАВН.РАЗ,
класс эстетич. оценки-3, рекреационная оценка-СРЕДНЯЯ,
класс устойчивости-1, проходимость-ПЛОХАЯ, просматриваемость-
ХОРОШАЯ

7	10ИВД	1	20	8	20	4	5	СЫИВ	4	12
3,0	+ ТВ	8			2	,6	С4		12	

рекреационная характеристика: тип ландшафта ЗАКРЫТ.ГОРИЗН.СОМ,
класс эстетич. оценки-3, рекреационная оценка-СРЕДНЯЯ,
класс устойчивости-1, проходимость-ПЛОХАЯ, просматриваемость-
СРЕДНЯЯ

8	10ИВД	1	20	8	16	4	5	СЫИВ	4	6
1,6		8			2	,5	С4		6	

рекреационная характеристика: тип ландшафта П/ОТКРЫТ РАВН.РАЗ,
класс эстетич. оценки-3, рекреационная оценка-СРЕДНЯЯ,
класс устойчивости-1, проходимость-ПЛОХАЯ, просматриваемость-
СРЕДНЯЯ
