



Приложение 2
к приказу Минприроды России
от 16.09.2016 N 480

УТВЕРЖДАЮ:

Должность Председатель

Ф.И.О. Абдулхамидов В. В. М.

Дата 27.12.2019

Акт
лесопатологического обследования № 2а-мх/2019
лесных насаждений ГКУ "Махачкалинское лесничество"
Республика Дагестан

Способ лесопатологического обследования: Визуальное
Инструментальное V

Место проведения:

Участковое лесничество	Урочище (дача)	Квартал (кварталы)	Выдел (выделы)	Площадь, га
Махачкалинское	0	12	24	11

Лесопатологическое обследование проведено на общей площади 11 га.

2. Инструментальное обследование лесного участка.

Уч. лесничество: Махачкалинское, участок: Кв. 12 выд. 24 ЛП выдел: -.

2.1. Фактическая таксационная характеристика лесного насаждения не соответствует таксационному описанию. Причины несоответствия:

давность лесоустройства 10 и более лет.

Ведомость лесных участков с выявленными несоответствиями таксационным описаниям приведена в приложении 1 к данному Акту.

2.2. Состояние насаждений: с нарушенной устойчивостью
с утраченной устойчивостью

v

Причины повреждения: неблагоприятные условия произрастания (код 810). Данные причины определены по следующим признакам:

Заселено (отработано) стволовыми вредителями:

Вид вредителя	Порода	Встречаемость (% заселенных деревьев)	Степень заселения лесного насаждения (слабая, средняя, сильная)
-	-	-	-
-	-	-	-
-	-	-	-
-	-	-	-
-	-	-	-
-	-	-	-

Повреждено огнем:

Вид пожара	Порода	Состояние корневых лап		Состояние корневой шейки		Подсушивание луба	
		процент поврежденных огнем корней	процент деревьев с данным повреждением	ожог корневой шейки по окружности (1/4; 2/4; 3/4; более 3/4)	процент деревьев с данным повреждением	по окружности (1/4; 2/4; 3/4; более 3/4)	процент деревьев с данным повреждением
-	-	-	-	-	-	-	-
-	-	-	-	-	-	-	-
-	-	-	-	-	-	-	-
-	-	-	-	-	-	-	-
-	-	-	-	-	-	-	-
-	-	-	-	-	-	-	-
-	-	-	-	-	-	-	-

Поражено болезнями:

Вид болезни	Порода	Встречаемость (% пораженных деревьев)	Степень заселения лесного насаждения (слабая, средняя, сильная)
-	-	-	-
-	-	-	-
-	-	-	-
-	-	-	-
-	-	-	-
-	-	-	-

2.3. Выборке подлежит 15,1 % деревьев по запасу,

в том числе:

ослабленных 0 %,
сильно ослабленных 0 %,
усыхающих 0 %,
свежего сухостоя 0 %,
свежего ветровала 0 %,
свежего бурелома 0 %,
старого сухостоя 15,1 %,
старого ветровала 0 %,
старого бурелома 0 %,
аварийных 0 %.

2.4. Полнота лесного насаждения после уборки деревьев, подлежащих рубке, составит 0,34.
Критическая полнота для данной категории лесных насаждений составляет 0,3.

ЗАКЛЮЧЕНИЕ

С целью предотвращения негативных процессов или снижения ущерба от их воздействия назначено:

Участковое лесничество	Урочище (дача)	Квартал	Выдел	Площадь выдела, га	Вид мероприятия	Площадь мероприятия, га	Порода	Выбираемый запас на выдел, куб. м	Крайние сроки проведения
Махачкалинское	0	12	24	11	ВСП	11	Дн	7	2020 год

В выделе 24 площадью 11 га, состав насаждения 5БЯР5Дн, полнота 0,4, СКС 3,49-насаждение с нарушенной устойчивостью. По состоянию насаждений назначается ВСП.

Ведомость перечета деревьев, назначенных в рубку, и абрис лесного участка прилагаются (приложение 2 и 3 к данному акту).

Меры по обеспечению возобновления: лесные культуры.

Мероприятия, необходимые для предупреждения повреждения или поражения смежных насаждений: своевременное выполнение намеченных мероприятий.

Сведения для расчета степени повреждения:

год образования старого сухостоя:

основная причина повреждения древесины:

Дата проведения обследований: 04.06.2019 года.

Дата составления документа: 16.06.2019 года.

Исполнитель работ по проведению лесопатологического обследования:

Гасайниев Б.М.



Ведомость
лесных участков с выявленными несоответствиями таксационным описаниям

Источник данных	Год проведения лесоустройства	Номер квартала	Номер выдела	Площадь выдела, га	Целевое назначение лесов	Категория защитных лесов	Номер лесопатологического выдела	Площадь лесопатологического выдела, га	Таксационная характеристика											Заложено пробных площадей						
									состав	порода	возраст, лет	средняя высота, м	средний диаметр, см	тип леса	тип условий место	плотота	бонитет	запас, куб. м/га	количество, шт.	общая площадь, га						
ТО	2005	12	24	11	Защитные	Зеленые и лесопарковые зоны	-	-	ЗБЯР7ДЖД	Боярышник	10	15	2	СХСДШ	С1	0,4	4	10								
Ф	2019	12	24	11	Защитные	Зеленые и лесопарковые зоны	-	-	СБЯР5Дн	Боярышник	24	2	2	СХСДШ	С1	0,4	4	4	4	4	4	0,51				

Примечание:

ТО - таксационные описания
Ф - фактическая характеристика лесного насаждения

Исполнитель работ по проведению лесопатологического обследования:

Гасайнев Б.М.



Результаты проведения лесопатологического обследования
лесных насаждений за 4.6.2019 года.
Субъект Российской Федерации: Республика Дагестан. Лесничество (лесопарк): Махачкалинское.
Участковое лесничество: Махачкалинское. Урочище (лесная дача):

1	2	3	4	5	6	7	Таксационная характеристика лесного насаждения										Распределение деревьев по категориям состояния, % от запаса												Назначенные мероприятия													
							8	9	10	11	12	13	14	15	16	17	18	19	20	21	22	23	24	25	26	27	28	29	30	31	32	33	34									
Номер квартала	Номер выдела	Площадь выдела, га	Целевое назначение лесов	Категория защитных лесов	Номер лесопатологического выдела	Площадь лесопатологического выдела, га	состав	порода	возраст	средняя высота, м	средний диаметр, см	тип леса	полнота	бонитет	запас, куб. м/га	Число деревьев на пробе, шт.	без признаков ослабления	ослабленные	сильно ослабленные	ущажающие	свежий сухостой	старый сухостой	свежий ветровал	старый ветровал	свежий бурелом	старый бурелом	аварийные деревья	Признаки повреждения деревьев	Доля поврежденных деревьев, %	Причина ослабления, повреждения	Полный рубке, %	вид	Назначенные мероприятия									
12	24	11	Защитные	Зеленые и лесопарковые зоны	.	.	СБЯР5Дн										17	33,0	51,9	15,1	100,0	100,0	100,0	81,0	81,0	15,1	31,5	31,5											ВСР	II		
							Всего	24	2	2	СХС	0,4	4	4	4	254																										
							БЯР	67																										
							Дн	17																										

Показатели, не соответствующие таксационному описанию отмечаются "х". Расшифровка кодов причин и признаков указана в акте.
Исполнитель работ по проведению лесопатологического обследования:

Гасайнев Б.М.
Дата составления документа: 16.06.2019 года. Телефон: 8(722)51-76-74.

Ведомость перечета деревьев назначенных в рубку

ВРЕМЕННАЯ ПРОБНАЯ ПЛОЩАДЬ № _____

Субъект Российской Федерации: Республика Дагестан.

Лесничество (лесопарк): Махачкалинское. Квартал: 12. Выдел: 24.

Площадь: 11 га., Площадь мероприятия: 11 га.

Номер очага вредных организмов: б/н. Размер пробной площади: 0,51 га.

Таксационная характеристика:

тип леса: СХСДШ; состав: 5БЯР5Дн; возраст: 24 лет; бонитет: 4.

полнота: 0,4; запас на га: 4; возобновление: отсутствует.

Время и причина ослабления лесного насаждения:

Причины повреждения: неблагоприятные условия произрастания (код 810). Данные причины определены по следующим признакам:

Тип очага вредных организмов: .

Фаза развития очага вредных организмов: .

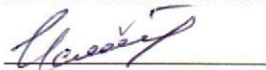
Состояние лесного насаждения, намечаемые мероприятия:

Состояние насаждений: с нарушенной устойчивостью. СКС насаждения 3,49.

Намечаемое мероприятие: ВСП.

Исполнитель работ по проведению лесопатологического обследования:

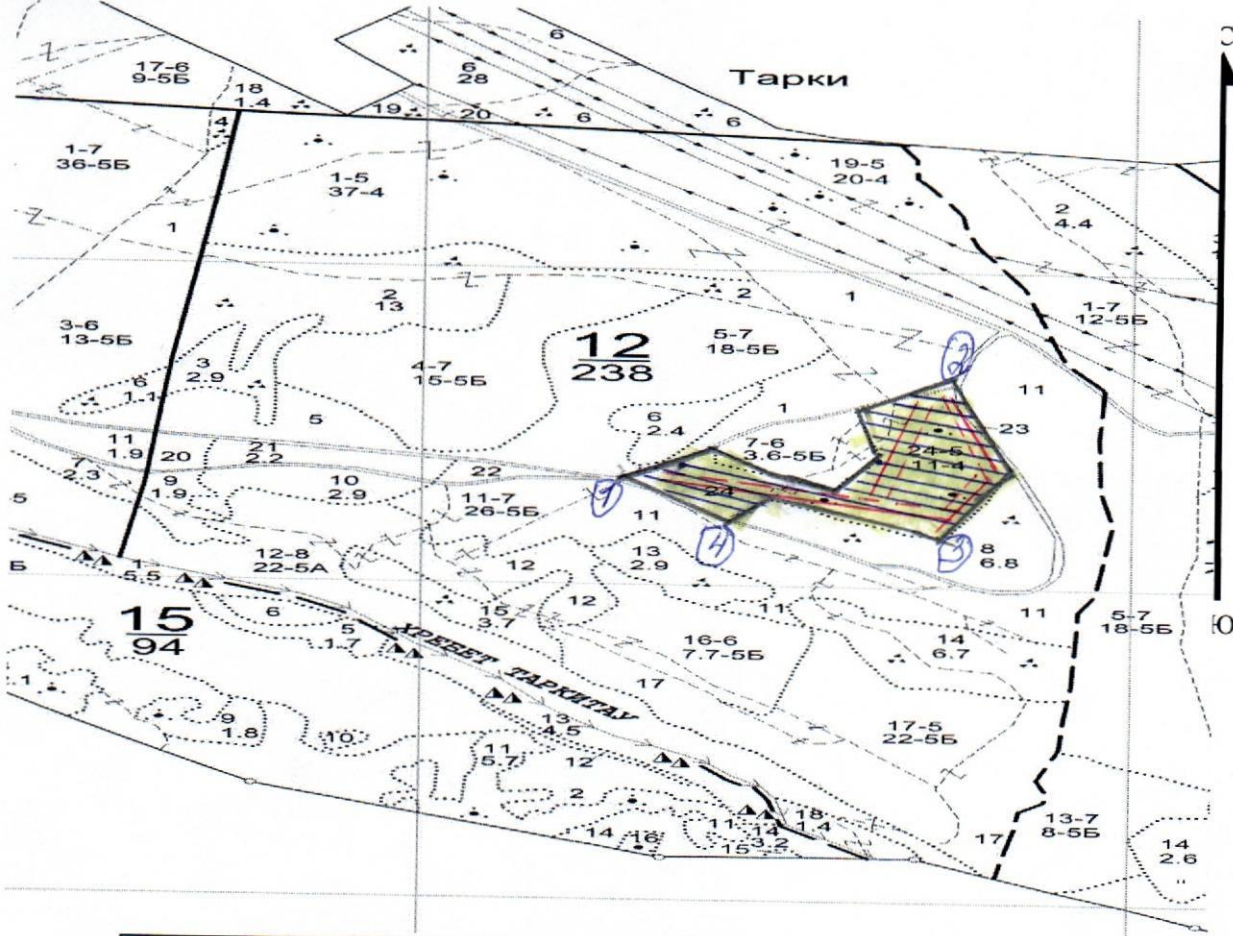
Гасайниев Б.М.



Дата составления документа: 16.06.2019 года. Телефон: 8(722)51-76-74.

Абрис участка

Масштаб 1:10000



№ выдела	Ленты (круговой площадки) перечета				
	№ ленты	Длина, м	Ширина, м	Радиус, м	Площадь, га
24	1	190	10	-	0,19
	2	160	10	-	0,16
	3	90	10	-	0,09
	4	70	10	-	0,07

Номера точек	Координаты	Румбы линий	Длина, м
1->2	42,92996°/47,48995°	СВ 47°	199,2
2->3	42,93119°/47,49174°	ЮВ 57°	175,1
3->4	42,93032°/47,49353°	ЮЗ 42°	209,4
4->1	42,92891°/47,49183°	СЗ 52°	192,7
-	-	-	-
-	-	-	-
-	-	-	-
-	-	-	-
-	-	-	-
-	-	-	-

Условные обозначения: ленты перечета; границы выдела

Исполнитель работ по проведению лесопатологического обследования:

Гасайниев Б.М.

Дата составления документа: 16.06.2019 года. Телефон: 8(722)51-76-74.

Согласовано:

Должность: Руководитель
Комитет по лесному
хозяйству Республики
Дагестан

Абдуллаев Р.М.



Утверждаю:

Должность: Руководитель
ГКУ Махачкалинское лесничество

Маммаев М.А.



Акт несоответствия материалам лесоустройства

Комиссия в составе:

1. Ибрагимов М.И. - зам. Руководителя
2. Билалов И.М. - лесничий
3. Хасбулатов Р. - ур. лесничий

провела обследование участка, расположенного в
Субъект РФ: Республика Дагестан, лесничество: Махачкалинское.
Уч. лес-во.: Махачкалинское . Квартал: 12. Выдел: 24. Площадь
выдела: 11 га.

Согласно материалам лесоустройства 2005 года
участок имеет следующие таксационные характеристики:
Состав: ЗБЯР7ДЖД, Возраст: 10 лет, Ср. диаметр: 2 см., Высота: 2 м.
Тип леса: СХСДШ. Полнота: 0,4. Бонитет: 4. Запас: 10 куб на га.
При проведении обследования выявлено, что
характеристика насаждения не соответствует таксационному описанию.

Выявлены текущие показатели:

Состав: 5БЯР5Дн. Возраст: 24 лет. Ср. диаметр: 2 см. Высота: 2 м.
Тип леса: СХСДШ. Полнота: 0,4 СХСДШ. Бонитет: 4.

Запас: 4 куб на га.

Члены комиссии:

1. Ибрагимов М.И.
2. Билалов И.М.
3. Хасбулатов Р.

Ибрагимов М.И.
Билалов И.М.
Хасбулатов Р.

Проверено: Ибрагимов Р.М.

 : N : Состав: я:Воз:Вы:Ди:Кл:Бо-: Тип : Зап.сырор:К:Запас дес.м3:
 :
 : выде-: Подрос: р: : : : : ни-: : дес.м3 : л:-----:
 :
 : ла : Подлес: у:ра : со:ам:во:тет: леса:-----: : сухо:ед.:захл:
 :
 : : Почва : с: : : : зр: : : на : в т.:т:стоя:дер:-----
 : Хозяйственные:
 : -----: Особен:--:ст : та:ет:--:---:-----: 1 га:ч.по:о: : : об-:
 :
 : Пло- : выдела:вы: : : : гр: : ТЛУ : -----: сос-:в:ста:-----: щий:
 мероприятия :
 : щадь, : Хар-ка:со: : : р : : пол: : на : тав-:а:рого:ре:-----:
 :
 : га : л/к : та: : : : во:но-: : выде:ляю-:р: : дин:лик-:
 :
 : : и пр.:яр: : : : зр: та: : ле : щим : н: : : вид :
 :

21 10ДШН 1 60 5 10 6 5В СХСДШ 3 7
 2,2 + ДСН 5 2 ,5 С1 7
 + ЯО

подлесок: БЯР КЗЛ ДЖД СР.ГУСТ
 склон СВ-15

рекреационная характеристика: тип ландшафта ЗАКРЫТ.ВЕРТИК.СОМ,
 класс эстетич. оценки-2, рекреационная оценка-СРЕДНЯЯ,
 класс устойчивости-1, проходимость-СРЕДНЯЯ,
 просматриваемость-ПЛОХАЯ
 озу: НАСАЖДЕН.5А-5В БОН.

22 8ДШН 1 65 6 10 7 5В СХСДШ 4 2
 ,7 2ЯО 6 6 12 2 ,5 С1 3 1
 + ДСН

подлесок: БЯР СР.ГУСТ
 склон С -10

рекреационная характеристика: тип ландшафта ЗАКРЫТ.ВЕРТИК.СОМ,
 класс эстетич. оценки-2, рекреационная оценка-СРЕДНЯЯ,
 класс устойчивости-1, проходимость-СРЕДНЯЯ,
 просматриваемость-ПЛОХАЯ
 озу: НАСАЖДЕН.5А-5В БОН.

23 ДОРОГА АВТОМ.ИСК.ПОКР.

3,9 ОБЩЕГО ПОЛЬЗОВАНИЯ, АСФАЛЬТИРОВАННАЯ, ширина 5,0 м,
 протяженность 3,8 км, УДОВЛЕТВОРИТЕЛЬНОЕ, КРУГЛОГОДИЧНО
 рекреационная характеристика: тип ландшафта ОТКРЫТЫЙ-БЕЗ ДЕР.,
 класс эстетич. оценки-3, рекреационная оценка-НИЗКАЯ

24 3ВЯР 1 10 1,5 2 5 4 СХСДШ 1 2 4
 11,0 7ДЖД 2 1,5 2 3 ,4 С1 6 4 4
 склон С -20

рекреационная характеристика: тип ландшафта П/ОТКРЫТ РАВН.РАЗ,
 класс эстетич. оценки-2, рекреационная оценка-НИЗКАЯ,
 класс устойчивости-4, проходимость-СРЕДНЯЯ,
 просматриваемость-СРЕДНЯЯ
 КЛПО ПОВЫШАЕТСЯ НА 1 КЛАСС