

Приложение 2

к приказу Минприроды России
от 16.09.2016 N 480



Дата 27.11.2019г

Акт
лесопатологического обследования № 1/2019
лесных насаждений ГКУ "Хасавюртовское лесничество"
Республика Дагестан

Способ лесопатологического обследования: Визуальное
Инструментальное V

Место проведения:

Участковое лесничество	Урочище (дача)	Квартал (кварталы)	Выдел (выделы)	Площадь, га
Кизилюртовское	-	26	26	10

Лесопатологическое обследование проведено на общей площади 10 га.

2.3. Выборке подлежит 0 % деревьев по запасу,

в том числе:

ослабленных 0 %,
сильно ослабленных 0 %,
усыхающих 0 %,
свежего сухостоя 0 %,
свежего ветровала 0 %,
свежего бурелома 0 %,
старого сухостоя 0 %,
старого ветровала 0 %,
старого бурелома 0 %,
аварийных 0 %.

2.4. Полнота лесного насаждения после уборки деревьев, подлежащих рубке, составит Критическая полнота для данной категории лесных насаждений составляет не лимитируется.

ЗАКЛЮЧЕНИЕ

С целью предотвращения негативных процессов или снижения ущерба от их воздействия назначено:

Участковое лесничество	Урочище (дача)	Квартал	Выдел	Площадь выдела, га	Вид мероприятия	Площадь мероприятия, га	Порода	Выбираемый запас на выдел, куб. м	Крайние сроки проведения
Кизилюртовское	-	26	26	10	-				

В выделе 26 площадью 10, полнота 0,5, состав 10Д ; , СКС 1,57-насаждение с нарушенной устойчивостью, СОМ не назначаются.

Меры по обеспечению возобновления: лесные культуры.

Мероприятия, необходимые для предупреждения повреждения или поражения смежных насаждений:

Сведения для расчета степени повреждения:

год образования старого сухостоя:


основная причина повреждения древесины:

Дата проведения обследований: 20.06.2019 года.

Дата составления документа: 02.07.2019 года

Исполнитель работ по проведению лесопатологического обследования:

Магандалиев М М



лесных участков с выделением их несоответствиями таксационным описаниям

Бедлово

к акту лесопатологического обследования № 1/2019

Приложение 1

Ф	ТО	Источник данных	Год проведения лесоустройства	Номер квартала	Номер выдела	Площадь выдела, га	Целевое назначение лесов	Категория защитных лесов	Номер лесопатологического выдела	Площадь лесопатологического выдела,	Таксационная характеристика										Заложено пробных площадей	
											состав	порода	возраст, лет	средняя высота, м	средний диаметр, см	тип леса	тип условий место	полнота	бонитет	запас, куб. м/га	количество, шт.	общая площадь, га
							Защитные	Леса, расположенные в пустынных, полупустынных, лесостепных, лесотундровых зонах, степях, горах			10ДЧн+ЯО	Дуб	85	13	32	СХДЧ	Д1	0,6	5	80		
							Защитные	Леса, расположенные в пустынных, полупустынных, лесостепных, лесотундровых зонах, степях, горах			10Д	Дуб	98	13	33	СХДЧ	Д1	0,5	5	70	1	0,5

Примечание:

ТО - таксационные описания

Ф - фактическая характеристика лесного насаждения

Исполнитель работ по проведению лесопатологического обследования:

Магдалаев М.М.

Результаты проведения лесопатологического обследования
лесных насаждений за 20.6.2019 года.

Приложение 1.1
к акту лесопатологического обследования № 1/2019

Субъект Российской Федерации: Республика Дагестан. Лесничество (лесопарк): Хасавюртовское.
Участковое лесничество: Кизилюртовское. Урочище (лесная дача):

1	2	3	4	5	6	7	8	Таксиномная характеристика лесного насаждения								17	Распределение деревьев по категориям состояния, % от запаса											29	30	31	32	33	34
								9	10	11	12	13	14	15	16		18	19	20	21	22	23	24	25	26	27	28						
Номер квартала	Номер выдела	Площадь выдела, га	Целевое назначение лесов	Категория защитных лесов	Номер лесопатологического выдела	Площадь лесопатологического выдела, га	состав	порода	возраст	средняя высота, м	средний диаметр, см	тип леса	полнота	бонитет	запас, куб. м/га	Число деревьев на пробе, шт.	без признаков ослабления	ослабленные	сильно ослабленные	усыхающие	свежий сухостой	старый сухостой	свежий ветровал	старый ветровал	свежий бурелом	старый бурелом	аварийные деревья	Признаки повреждения деревьев	Доля поврежденных деревьев, %	Причина ослабления, повреждения	Подлежит рубке, %	вид	площадь, га
1	26	10	Защитные	Леса, расположенные в пустынных, полупустынных, лесостепных, лесотундровых зонах, степях, горах	.	.	10Д	Д	38	59,4	24,2	16,4										40,6	800			
								Всего	98	13	33	СХД Ч	0,5	5	70	38	59,4	24,2	16,4									40,6	800				

Показатели, не соответствующие таксационному описанию отмечаются "*" . Расшифровка кодов причин и признаков указана в акте.
Исполнитель работ по проведению лесопатологического обследования:
Магадалиев М М
Дата составления документа: 02.07.2019 года. Телефон: 8 (4842) 54-70-02.

Ведомость перечета деревьев назначенных в рубку

ВРЕМЕННАЯ ПРОБНАЯ ПЛОЩАДЬ № _____

Субъект Российской Федерации: Республика Дагестан.

Лесничество (лесопарк): Хасавюртовское. Квартал: 26. Выдел: 26.

Площадь: 10 га., Площадь мероприятия: 10 га.

Номер очага вредных организмов: б/н. Размер пробной площади: 0,5 га.

Таксационная характеристика:

тип леса: СХДЧ; состав: 10Д; возраст: 48 лет; бонитет: 5.

полнота: 0,5; запас на га: 70; возобновление: отсутствует.

Время и причина ослабления лесного насаждения:

Причины повреждения: Погодные условия (код 820) Данные причины определены по следующим признакам:

Тип очага вредных организмов: .

Фаза развития очага вредных организмов: .


Состояние лесного насаждения, намечаемые мероприятия:

Состояние насаждений: с нарушенной устойчивостью. СКС насаждения 1,57.

Намечаемое мероприятие: -.

Исполнитель работ по проведению лесопатологического обследования:

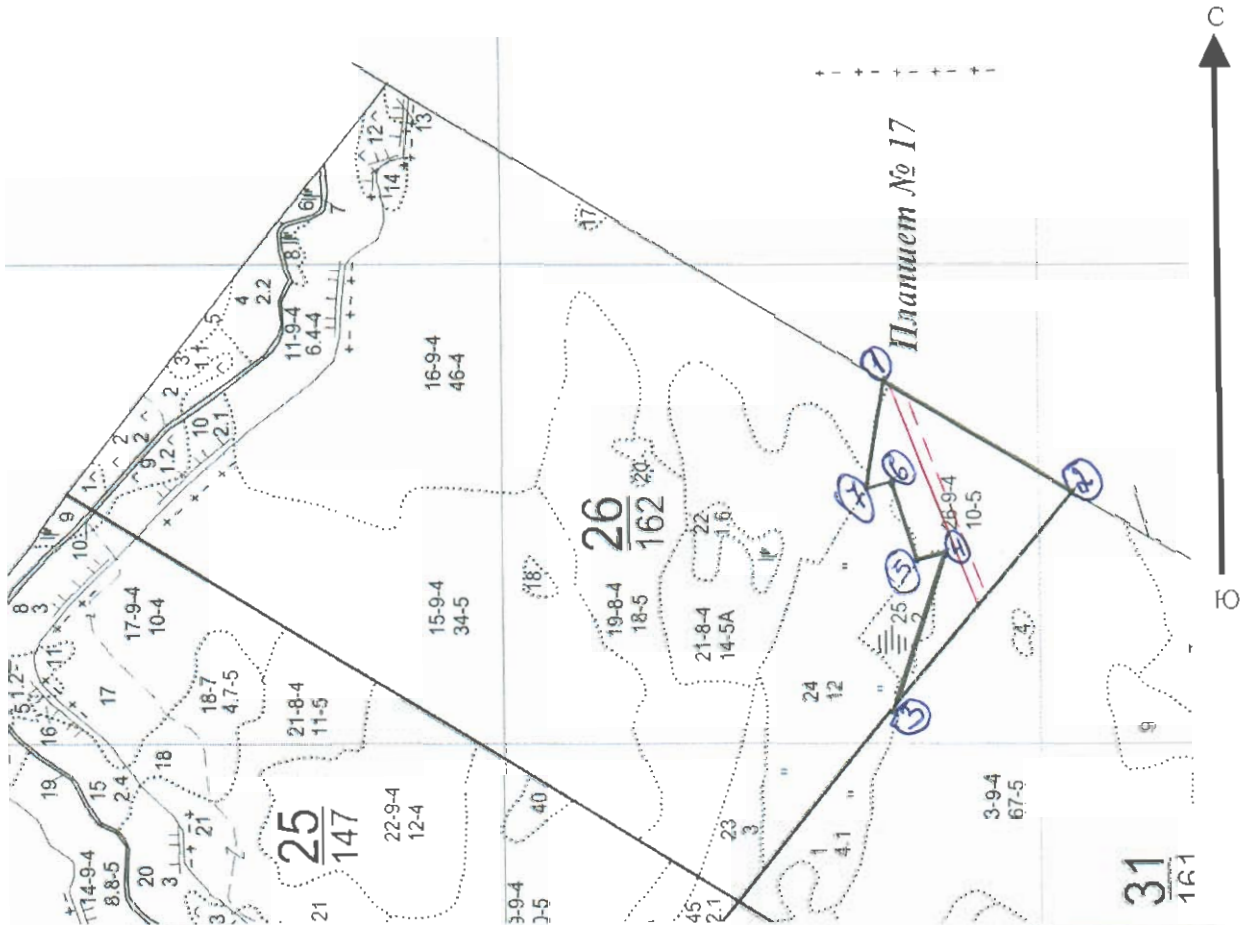
Магандалиев М М



Дата составления документа: 02.07.2019 года. Телефон: 8 (4842) 54-70-02.

Абрис участка

Масштаб 1:10000



№ выдела	Ленты (круговой площадки) перечета				
	№ ленты	Длина, м	Ширина, м	Радиус, м	Площадь, га
26	1	500	10	-	0,50

Номера точек	Координаты	Румбы линий	Длина, м
1-2	43,259961/46,982243°		
2-3	43,257980/46,981280°	-	-
3-4	43,259165/46,978705°	-	-
4-5	43,259187/46,980165°	-	-
5-6	43,259423/46,980014°	-	-
6-7	43,259814/46,981011°	-	-
7-8	43,260045/46,980835°	-	-

Условные обозначения: граница выдела; ленты перечета.

Исполнитель работ по проведению лесопатологического обследования:

Магандалиев М М

Дата составления документа: 02.07.2019 года. Телефон: 8 (4842) 54-70-02.

Согласовано:

Должность: Председатель

Комитет по лесному хозяйству РД

Абдулхамидов В.И.



Утверждаю:

Должность: Руководитель

ГКУ Хасавюртовское лесничество

Алиев М.Ш.



Акт несоответствия материалам лесоустройства

Комиссия в составе:

- 1. Исмаилов З.И. - лесничий ИЗ
- 2. Баймуратов Р.С. - уч. лесничий [Signature]
- 3. Изамеданов А.П. - зам. инструктор ИЗ

провела обследование участка, расположенного в
Субъект РФ: Республика Дагестан, лесничество: Хасавюртовское.
Уч. лес-во.: Кизилюртовское . Квартал: 26. Выдел: 26. Площадь
выдела: 10 га.

Согласно материалам лесоустройства 2006 года
участок имеет следующие таксационные характеристики:
Состав: 10ДЧН+ЯО, Возраст: 85 лет, Ср. диаметр: 32 см., Высота: 13 м.
Тип леса: СХДЧ. Полнота: 0,6. Бонитет: 5. Запас: 80 куб на га.
При проведении обследования выявлено, что
характеристика насаждения таксационному описанию.

Выявлены текущие показатели:
Состав: 10Д. Возраст: 98 лет. Ср. диаметр: 33 см. Высота: 13 м.
Тип леса: СХДЧ. Полнота: 0,5 . Бонитет: 5. Запас: 40 куб. на га.

Члены комиссии:

- 1. Исмаилов З.И.
- 2. Баймуратов Р.С.
- 3. Изамеданов А.П.

ИЗ
[Signature]
ИЗ

24 СЕНОКОС
 12,0 СУХОДОЛЬНЫЙ, СРЕДНЕГО КАЧЕСТВА, ЗАРОСШИЙ, заросший 10%
 ДУБ ЧЕРЕШ.Н/С, урожайность 0,7 т/га, ПОДСОВНОЕ ХОЗЯЙСТВО
 25 БОЛОТО
 2,0 НИЗИННОЕ, ТРОСТНИКОВОЕ
 26 10ДЧН 1 85 13 32 9 5 СХДЧ 8 80 4
 10,0 + ЯО 13 4 ,6 Д1 80
 подлесок: СВД КЗЛ РЕДКИЙ
 селекционная оценка: МИНУСОВЫЕ

Участковое лесничество: КИЗИЛЮРТОВСКОЕ
 ЛЕСА, РАСПОЛ. В СТЕПЯХ, ГОРАХ И ДР.
 26

Квартал

 : N : Состав: я: Воз: Вы: Ди: Кл: Бо-: Тип : Зап. сырор: К: Запас дес. м3:
 :
 : выде-: Подрос: р: : : : : ни-: : дес. м3 : л:-----:
 :
 : ла : Подлес: у: ра : со: ам: во: тет: леса:-----: : сухо: ед.: захл:
 :
 : : Почва : с: : : : зр: : : на : в т.: т: стоя: дер:-----
 : Хозяйственные:
 :-----: Особен:--: ст : та: ет:--:--:--:--: 1 га: ч. по: о: : : об-:
 :
 : Пло- : выдела: вы: : : : гр: : ТЛУ :-----: сос-: в: ста-:-----: щий:
 мероприятия :
 : щадь, : Хар-ка: со: : : р : : пол: : на : тав-: а: рого: ре-:-----:
 :
 : га : л/к : та: : : : во: но-: : выде: ляю-: р: : дин: лик-:
 :
 : : и пр.: яр: : : : зр: та: : ле : щим : н: : : вид :
 :

14 лесные культуры

,5 10А 1 48 12 12 10 3 СВДЧП 5 2 4
 12 4 ,4 Д2П 2

культуры-59 г., ВСПАШ. БОРОЗД., ПОСАДКА МЕХАНИЗИР., СОСТОЯНИЕ
 НЕУДОВЛЕТВОРИТЕЛЬНЫЕ, НЕБЛАГ. КЛИМАТ. ФАКТОРЫ

15 8ДЧН 1 85 14 28 9 5 СВДЧП 10 272 4
 34,0 2ЯО 14 14 24 4 ,6 Д2П 340 68 4

+ КЛП

подлесок: СВД ГУСТОЙ

селекционная оценка: МИНУСОВЫЕ

16 8ДЧН 1 85 16 36 9 4 СВДЧП 11 405 4
 46,0 2ЯО 16 16 32 4 ,6 Д2П 506 101 4

+ ТВ

+ КЛП

+ Г

подлесок: ЛЩ СВД СР.ГУСТ

селекционная оценка: НОРМАЛЬНЫЕ

17 БОЛОТО

,2 НИЗИННОЕ, ТРОСТНИКОВОЕ

18 БОЛОТО

,3 НИЗИННОЕ, ТРОСТНИКОВОЕ

19 10ДЧН 1 80 14 32 8 5 СВДЧ 10 180 4
 18,0 + Г 14 4 ,6 Д2 180

+ ЯО

подлесок: ЛЩ СВД СР.ГУСТ

селекционная оценка: МИНУСОВЫЕ

20 БИОПОЛЯНА

,4

21 10ДЧН 1 80 10 24 8 5А СХДЧ 7 98 4
 14,0 10 4 ,7 Д1 98

озу: НАСАЖДЕН. 5А-5В БОН.

22 СОЛОНЦЫ

1,6

23 9ДЧН 1 90 11 36 9 5А СХДЧ 4 11 4
 3,0 1ТВ 12 16 44 4 ,3 Д1 12 1 4

озу: НАСАЖДЕН. 5А-5В БОН.