

УТВЕРЖДАЮ

Должность _____
Ф.И.О. _____
Дата 30.07.2018



**Акт
лесопатологического обследования № 23н/18
лесных насаждений Ногайского лесничества Республики Дагестан**

Способ лесопатологического обследования: 1. Визуальный

2. Инструментальный

Место проведения

Участковое лесничество	Урочище (дача)	Квартал (кварталы)	Выдел (выделы)	Площадь, га
Ногайское	-	26	21	3,3
Итого				3,3

Противоэрозионные (ценные) леса (Приказ Рослесхоза от 25 декабря 2012 г. № 537 «Об отнесении лесов на территории Республики Дагестан к ценным лесам и установлении их границ»).

Лесопатологическое обследование проведено на общей площади 3,3 га.

2. Инструментальное обследование лесного участка ЛПВ № -

Уч. Лесничество: Ногайское, - кв. 26 вид. 21, площадь 3,3 га

2.1. Фактическая таксационная характеристика лесного насаждения соответствует или **не соответствует** (нужное подчеркнуть) таксационному описанию.

Причина несоответствия: **гибель насаждений**

2. Состояние насаждений : с нарушенной устойчивостью
с утраченной устойчивостью

Причины повреждения: **Неблагоприятные условия произрастания (код 810)**

Вид вредителя	Порода	Встречаемость (% заселённых деревьев)	Степень заселения лесного насаждения (слабая, средняя, сильная)
-	-	-	-
-	-	-	-
-	-	-	-

Повреждено огнём

Вид пожара	Порода	Состояние корневых лап		Состояние корневой шейки		Подсушивание луба	
		процент повреждённых огнём корней	процент деревьев с данным повреждением	ожог корневой шейки по окружности (1/4; 2/4;3/4;более 3/4)	процент деревьев с данным повреждением	по окружности (1/4; 2/4;3/4;более 3/4)	процент деревьев с данным повреждением
-	-	-	-	-	-	-	--

Поражено болезнями

Вид болезни	Порода	Встречаемость (% поражённых деревьев)	Степень поражения лесного насаждения (слабая, средняя, сильная)
-	-	-	-
-	-	-	-

3. Выборке подлежат деревьев, в том числе:

ослабленных - % (причины назначения) _____

сильно ослабленных - % (причины назначения) _____

усыхающих - % (причины назначения) _____

свежего сухостоя - %, _____

в том числе: свежего ветровала - %

свежего бурелома - %

старого ветровала - %

в том числе: старого бурелома - %

старого сухостоя - %

4. Полнота лесного насаждения после уборки деревьев, подлежащих рубке, составит -
Критическая полнота для данной категории лесных насаждений составляет 0,3.

5. ЗАКЛЮЧЕНИЕ

С целью предотвращения негативных процессов или снижения ущерба от их воздействия назначено: мероприятия не назначены, так как насаждения отсутствуют, категория земельных участков – прогалина – лесные земли не покрытые лесной растительностью, но предназначенные для ее восстановления (ст. 101 Земельного кодекса РФ от 25.10.2001 N 136-ФЗ).

Участковое лесничество	Урочище (дача)	Квартал	Выдел	Площадь, выдела, га	Вид мероприятия	Площадь, мероприятия, га	Порода	Запас на выдел, кбм	Крайние сроки проведения
-	-	-	-	-	-	-	-	-	-
-	-	-	-	-	-	-	-	-	-

На участке на момент лесоустройства находились лесные культуры в неудовлетворительном состоянии, при проведении лесопатологического обследования установлено отсутствие лесных культур, участок представляет из себя прогалину, в связи с чем перечет не проводился.

Ведомость перечета деревьев, и абрис лесного участка прилагаются (приложение 2 и 3 к данному акту).

6. Меры по обеспечению возобновления: **искусственное лесовосстановление**

7. Мероприятия, необходимые для предупреждения повреждения или поражения смежных насаждений: не планируются

Сведения для расчёта понижающего коэффициента стоимости древесины: -

год образования старого сухостоя: нет

основная причина повреждения древесины: древесина отсутствует.

Дата проведения обследований 13.06. 2018г.

Дата составление документа 18.06 2018 г.

Исполнитель работ по проведению лесопатологических обследований:

ФИО Набиев Н.М.

Подпись

ФИО Гаджиева Е.А..

Подпись

Ведомость лесных участков с выявленными несоответствиями таксационным описаниям

Источник данных	Год проведения лесосурьеза	Номер квартала	Номер выдела	Площадь выдела, га	Целевое назначение лесов	Категория защитных лесов	Номер лесопатологического выдела	Площадь лесопатологического выдела, га	Таксационная характеристика										Заложено пробных площадей	
									состав	порода	возраст, лет	средняя высота, м	средний диаметр, см	тип леса	ТУМ	полнота	бонитет	запас, км/га	количество, шт.	общая площадь, га
ТО	2006	26	21	3,3	защитные	противопожонные	-	-	10ЛХ	Лох	34	5	10	СХСТП	А1	0,4	5	30	-	-
	Итого			3,3																
Ф		26	21	3,3	защитные	противопожонные	-	-	прогалина	-	-	-	-	-	-	-	-	-	-	-
	Итого			3,3																

ТО – таксационные описания
Ф - фактическая характеристика лесного насаждения

Исполнители работ по проведению лесопатологических обследований:

ФИО Набиев Н.М. Подпись 

ФИО Гаджиева Е.А.. Подпись 

Дата составления документа 18.06 2018 г. Телефон 8(722)51-76-74

Ведомость перечета деревьев назначенных в рубку

ВРЕМЕННАЯ ПРОБНАЯ ПЛОЩАДЬ № _____

Субъект Российской Федерации: Республика Дагестан.

Лесничество (лесопарк): Ногайское. Квартал: 26. Выдел: 21.

Площадь : 3,3 га., Площадь мероприятия: -

Номер очага вредных организмов: б/н. Размер пробной площади: 3,3 га.

Таксационная характеристика:

тип леса: - состав: **прогалина**; возраст: -; бонитет: -

полнота: -; запас на га: -; возобновление: отсутствует

Время и причина ослабления лесного насаждения: неблагоприятные условия произрастания (код 810)

Тип очага вредных организмов: .

Фаза развития очага вредных организмов: .

Состояние лесного насаждения, намечаемые мероприятия:

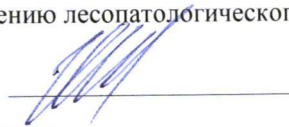
Состояние насаждений: с утраченной устойчивостью. СКС насаждения : насаждение отсутствует - прогалина.

На участке на момент лесоустройства находились лесные культуры в неудовлетворительном состоянии, при проведении лесопатологического обследования установлено отсутствие лесных культур, участок представляет из себя прогалину, в связи с чем перечет не проводился.

Намечаемое мероприятие: мероприятия не назначены

Исполнитель работ по проведению лесопатологического обследования:

Гаджиева Е. А.



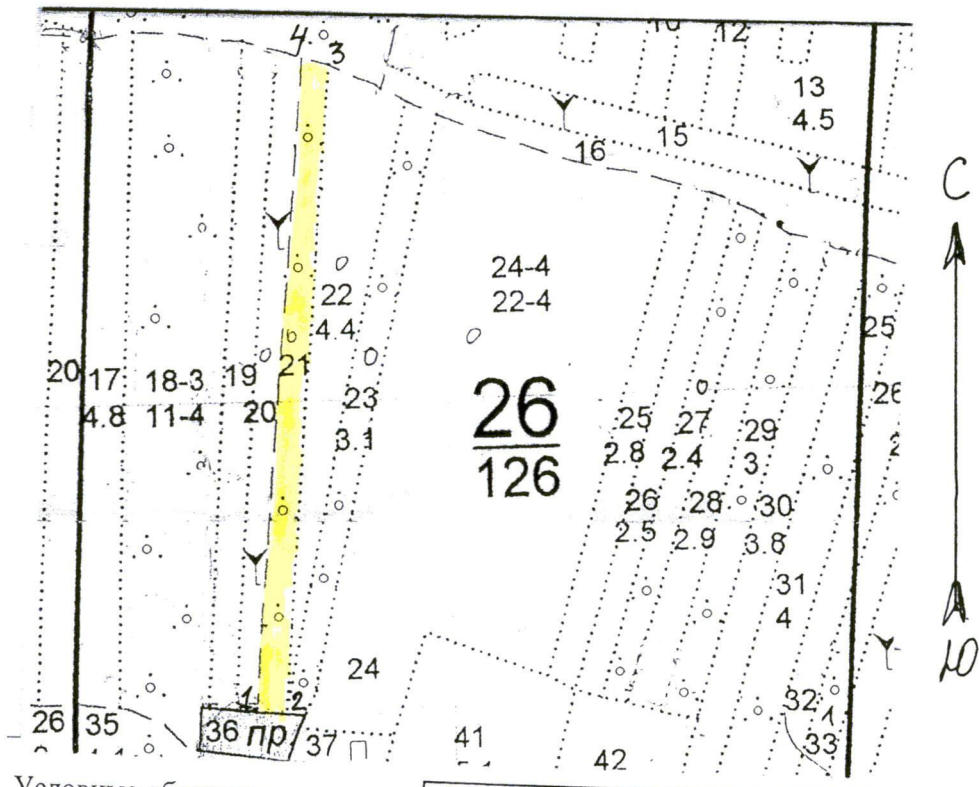
Набиев Н. М.



Дата составления документа: 18.06 2018 г. Телефон: 8 (722)51-76-74

Масштаб 1:10000

Абрис участка
Республика Дагестан, Ногайское лесничество, Ногайское участковое
лесничество, кв. 26 вид. 21, площадь 3,3 га



Условные обозначения

	Обследованный участок
	Номер точки
	Квартальный визир
	Граница выдела

N выдела	Ленты (круговой площадки) перечета				
	Сплошной перечет	Длина, м	Ширина, м	Радиус, м	Площадь, га
21	Сплошной перечет				3,30

Номера точек	Координаты	Румбы линий	Длина, м
1->2	44,7704°/45,53697°		0
2->3	44,7701°/45,53723°		0
3->4	44,8158°/45,53792°		0
4->1	44,8164°/45,53764°		0
	-	-	-
	-	-	-

Условные обозначения:

Исполнитель работ по проведению лесопатологического обследования:

Гаджиева Е. А.

Дата составления документа: 18.06.2018 года. Телефон: 8 (722) 51-76-74.

культуры-80 г., ВСПАШ.БОРОЗД., ПОСАДКА МЕХАНИЗИР., состояние
ПОГИБШИЕ, НЕБЛАГ. КЛИМАТ. ФАКТОРЫ
озу: КУСТАРНИКИ, ТАЛЬНИКИ

19 лесные культуры
КУЛ. РЕК. ЧАСТ.
3,5 10В 1 34 8 22 4 4 СХСТП 2 7 ртк N
22

+ ЛХ 8 2 ,3 А1 7
ЗАП. ПАСТ. СКОТ
культуры-73 г., ВСПАШ.БОРОЗД., ПОСАДКА МЕХАНИЗИР., состояние
НЕУДОВЛЕТВОРИТЕЛЬНЫЕ, НЕБЛАГ. КЛИМАТ. ФАКТОРЫ

озу: УЧ-КИ ЛЕСА НА РАЗМЫВ. ВЫВЕТРИВАЕМ. ГРУНТАХ
20 РЕДИНА ЕСТЕСТВЕННАЯ
2,7 5В 44 8 22 5 СХСТП 2 2
5ЛХ ,2 А1 2

озу: УЧ-КИ ЛЕСА НА РАЗМЫВ. ВЫВЕТРИВАЕМ. ГРУНТАХ
21 лесные культуры
КУЛ. РЕК. ЧАСТ.
3,3 10ЛХ 1 34 5 10 7 5 СХСТП 1 3 4 ртк N
28
5 4 ,4 А1 3

ЗАП. ПАСТ. СКОТ
культуры-73 г., ВСПАШ.БОРОЗД., ПОСАДКА МЕХАНИЗИР., состояние
НЕУДОВЛЕТВОРИТЕЛЬНЫЕ, НЕБЛАГ. КЛИМАТ. ФАКТОРЫ
озу: КУСТАРНИКИ, ТАЛЬНИКИ

22 лесные культуры
4,4 5ВМ 1 16 6 12 4 2 СХСТП 2 5 4
5ЛХ 6 5 8 3 ,4 А1 9 4 4

культуры-91 г., ВСПАШ.БОРОЗД., ПОСАДКА МЕХАНИЗИР.,
размещение 3,0*1,5 м, 2200 шт/га, состояние
НЕУДОВЛЕТВОРИТЕЛЬНЫЕ, НЕБЛАГ. КЛИМАТ. ФАКТОРЫ
культуры-88 г., ВСПАШ.БОРОЗД., ПОСАДКА МЕХАНИЗИР.,
размещение 3,0*1,5 м, 2200 шт/га, состояние ПОГИБШИЕ,
ДОМАШНИМИ ЖИВОТНЫМИ
озу: УЧ-КИ ЛЕСА НА РАЗМЫВ. ВЫВЕТРИВАЕМ. ГРУНТАХ

23 лесные культуры
КУЛ. РЕК. ЧАСТ.
3,1 10ЛХ 1 32 4 10 7 5А СХСТП 1 2 4 ртк N
28
+ ВМ 4 4 ,3 А1 2

ЗАП. ПАСТ. СКОТ
культуры-75 г., ВСПАШ.БОРОЗД., ПОСАДКА МЕХАНИЗИР., состояние
НЕУДОВЛЕТВОРИТЕЛЬНЫЕ, НЕБЛАГ. КЛИМАТ. ФАКТОРЫ

Участковое лесничество: НОГАЙСКОЕ
ПРОТИВОЭРОЗИОННЫЕ ЛЕСА
26

Квартал

: N : Состав: я: Воз: Вы: Ди: Кл: Бо-: Тип : Зап. сырор: К: Запас дес. М³:
:
: выде-: Подрос: р: : : : : ни-: : дес. м3 : л: -----:
:

Утверждаю Председатель



Акт N _____
несоответствия данных государственного лесного реестра натурному обследованию

с. Терекли-Мектеб
(населенный пункт)

25.07.2018 г.
(дата)

Комиссия в составе: председатель Бакиев Рашидхан Ильясович – заместитель руководителя Ногайского лесничества, члены комиссии: Манкаев Арслан Сагиндыкович – участковый лесничий Ногайского участкового лесничества, Мансуров Кожамед Аджаихмедович – участковый лесничий Червлено-Бурунского участкового лесничества провели натурное обследование лесного участка, в целях определения санитарного и лесопатологического состояния лесов.

При обследовании уточнены данные лесного реестра и установлено:

1. Участок расположен в лесах Ногайского лесничества, в квартале № 26 выделе 21.

Субъект Российской Федерации: Республика Дагестан
Муниципальный район: Ногайский

1. Подразделение лесов по целевому назначению: Защитные

2. Категория защитных лесов: Противозерозионные

3. Общая площадь участка 3,3 га,

в том числе:

лесных земель – 3,3 га

из них: покрытых лесной растительностью _____ га

не покрытых лесом _____ га

в том числе несомкнувшихся лесных культур _____ га

нелесных земель _____ га

из них: пашни _____ га

сенокосов _____ га

пастбищ _____ га

вод _____ га

прочих земель _____ га.

4. Таксационное описание по материалам государственного лесного реестра:

Наименование лесничества	N квартала	N выдела	Площадь, га	Состав насаждения	Класс возраста ---- возраст, лет	Бонитет	Полнота	Общий запас древесины, куб. м
Ногайское	26	21	3,3	10ЛХ	7/34	5	0,4	30
Итого			3,3					30

5. Таксационное описание по результатам обследования

Наименование лесничества	№ квартала	№ выдела	Площадь, га	Состав насаждения	Класс возраста ---- возраст, лет	Бонитет	Полнота	Общий запас древесины, куб. м
Ногайское	26	21	3,3	прогалина	-	-	-	-
Итого			3,3					

6. Участок имеет особо защитное значение, выражающееся в следующем: не имеет
(имеет или не имеет)

7. Лесохозяйственные особенности участка:

8. При составлении акта сделаны следующие замечания и предложения: искусственное лесовосстановление

Лица, проводившие обследование:

Бакиев Р. И.
(Ф.И.О., подпись)

Манкаев А. С.
(Ф.И.О., подпись)

Мансуров К. А.
(Ф.И.О., подпись)