

Руководитель



Утверждаю:  
В. К. Магомедов

**ПРОЕКТ**

**естественного лесовосстановления на осень 2020 г.**

- Субъект Федерации РЕСПУБЛИКА ДАГЕСТАН  
Лесной район Северокавказский горный лесорастительный район  
Лесничество (лесопарк) ГУНИБСКОЕ Участковое лесничество Чародинское
1. № квартала 25 № выдела 30  
2. Площадь участка, га 2,0 га  
3. Исходные данные для проектирования: Карточка обследования участка № 06 / 2019 год при выборе способа лесовосстановления, План участка, масштаб 1:10 000 (прилагаются к Проекту):  
3.1. Категория площади лесовосстановления гарь 2018 года  
вырубка, гарь, иная (год, месяц)  
3.2. Исходный породный состав участка лесовосстановления, % 100% Сосна  
3.3. Количество пней, тыс.шт./га: всего 0,5 в т.ч. диаметром более 24 см \_\_\_\_\_  
Высота пней, см 0,2 в т.ч. диаметром более 24 см \_\_\_\_\_  
в т.ч. высотой 30 см и более \_\_\_\_\_  
Диаметр пней, см \_\_\_\_\_ в т.ч. диаметром более 24 см \_\_\_\_\_  
3.4. Захламленность: отсутствует, слабая, средняя, сильная  
3.5. Завалуненность, % средняя  
слабая, средняя, сильная, иные препятствия  
3.6. Категория доступности для техники недоступная а, б, в, г  
3.7. Лесорастительные условия:  
3.7.1. Рельеф типичный горный, участок образующий верхнюю границу леса, более 110 м ВНУМ, СЗ склон крутизной более 30 градусов  
3.7.2. Почва дерновая маломощная горно-скелетная сильно защепенная, свежая на песчаниках и известняках  
тип, степень увлажнения, механический состав  
3.7.3. Группа типов леса свежая чисто сосновая суборь  
3.7.4. Тип условий местопроизрастания СВЧСБ В<sub>2</sub>  
3.7.5. Степень задернения почвы слабая  
слабая, средняя, сильная  
3.7.6. Поврежденность почвы участка (степень) слабая  
слабая, средняя, сильная  
3.7.6.1. Сильные повреждения почвы, % от общей площади нет  
3.7.7. Степень минерализации почвы, % от площади участка 0,05 %  
3.7.8. Минерализация поверхности почвы до начала проведения работ, % от площади участка 0,0 %  
3.8. Характеристика сохраненного подроста главных (целевых) пород:  
3.8.1. Средний возраст подроста, лет 1 год  
3.8.2. Жизнеспособность подроста - жизнеспособный, нежизнеспособный  
3.8.3. Количество тыс./га: всего 0,2 в т.ч. по породам Сосна  
3.8.4. Категория густоты редкий  
редкий, средний, густой  
3.8.5. Средняя высота подроста, м 0,03 м.  
3.8.6. Категория по крупности - мелкий, средний, крупный  
3.8.7. Встречаемость подроста, % 10 % на всей площади  
3.8.8. Распределение по площади равномерное, неравномерное, групповое  
3.8.9. Состояние удовлетворительное, неудовлетворительное, мероприятия по улучшению  
3.9. Характеристика подроста сопутствующих древесных пород, кустарника:  
порода нет количество, шт./га \_\_\_\_\_

- 3.10. Допустимые параметры нежелательных (малоценных) пород: порода нет  
количество, шт./га \_\_\_\_\_ средняя высота, м \_\_\_\_\_
- 3.11. Источники обсеменения, порода куртины леса вокруг участка  
источник: одиночные (шт./га), куртины, полосы \_\_\_\_\_, стены леса
- 3.12. Пни пород деревьев, возобновляющихся вегетативно, тыс. шт./га нет
- 3.13. Полнота древостоя, под пологом которого проводится содействие 01
4. Путь естественного лесовосстановления минерализация и сохранение подроста  
сохранение подроста, минерализация почвы
5. Технология, операция минерализация почвы 0, 05 % без ухода, осенью 2020 года  
минерализация поверхности почвы, %; агротехнический уход: количество, сроки
6. Восстанавливаемые главные (целевые) породы деревьев, тыс.шт./га: всего 3,0  
в т.ч по породам Сосна 2,5  
сопутствующие породы нет
7. Проектируемый породный состав 10С (чистые)  
в возрасте отнесения к покрытым лесной растительностью землям, ед.
8. Срок лесовосстановления: начало 10.2020 г. окончание 10. 2025 г.(месяц, год)
9. Борьба с вредителями, болезнями леса не предусмотрены  
перечень мероприятий, объем работы
10. Повышение устойчивости к лесным пожарам - противопожарная пропаганда, анилаги  
перечень мероприятий, объем работы

Проектируемые затраты на участок, всего, тыс.руб. \_\_\_\_\_

в т.ч. по годам, тыс.руб. \_\_\_\_\_

12. Проектируемые показатели оценки качества восстанавливаемых лесов

12.1. Характеристика молодняка, созданного путем мероприятий по сохранению подроста после проведения рубок: количество сохранившихся жизнеспособных деревьев, тыс.шт./га: всего 3,0 тыс. шт

в т.ч. подроста целевых пород в пересчете на крупный (данные параметры должны быть не ниже установленных Правилами лесовосстановления для отнесения площади молодняков к землям, покрытым лесной растительностью) Сосна

сопутствующих пород нет

соотношение высот деревьев главных и нежелательных пород \_\_\_\_\_ - \_\_\_\_\_

12.2. Характеристика молодняка, созданного путем минерализации почвы: через 1-2 года после проведения лесовосстановительных работ: количество жизнеспособных деревьев, тыс.шт./га, всего 2,5 тыс. шт

в т.ч. целевых пород 2,5 тыс. шт

сопутствующих пород \_\_\_\_\_

через 5 лет (иной возраст): количество жизнеспособных деревьев, тыс. шт./га, всего \_\_\_\_\_

в т.ч. целевых пород 2,5 тыс шт.

сопутствующих пород \_\_\_\_\_

соотношение высот деревьев главных и нежелательных пород нет

в возрасте \_\_\_\_\_ лет при отнесении участка восстановленного молодняка к землям, покрытым лесной растительностью:

количество деревьев главных (целевых) пород, не менее, тыс. шт./га, всего 2,50

в т.ч. по породам Сосна 2,50 тыс. шт.

соотношение высот деревьев главных и нежелательных пород \_\_\_\_\_

**К Проекту прилагаются:**

1. Карточка обследования участка – 1 экз.

2. План участка, масштаб 1:10 000 – 1 экз.

Исполнитель(и): Участковый лесничий

должность



подпись

Ниматуллаев Р. М.

Ф.И.О

« \_\_\_\_\_ » октября \_\_\_\_\_ 2019 г.

# План участка

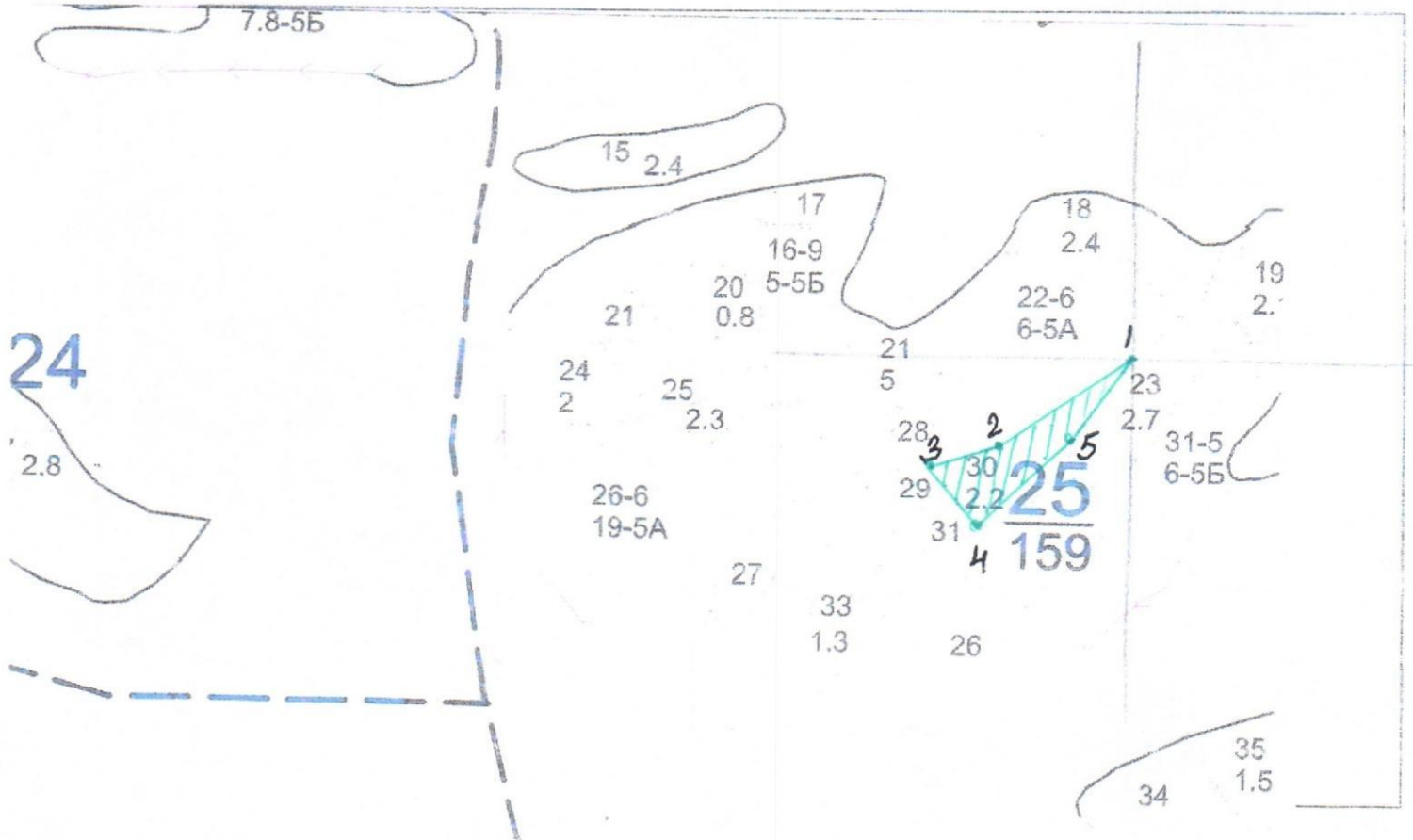
Лесничество (лесопарк) Гунибское

Участковое лесничество Чародинское

Квартала 25 выдела 30

Площадь 2.0 га га

Масштаб 1:10 000



№ точек	Румбы	Меры линий	№ точек	Румбы	Меры линий
1	ЮЗ 56°	225	1		
2	ЮЗ 71°	110			
3	СЗ 31°	108			
4	СВ 45°	182			
5	СЗ 32°	145			

Условные обозначения:

Исполнитель Участковый лесничий

Должность

подпись

Ниматулаев Р. М.

«10» 10 2019 г.

**Карточка**  
**обследования участка № 6 / 2019 год**  
**при выборе способа и технологии лесовосстановления (лесоразведения)**

Субъект Федерации - Республика Дагестан

Лесной район - Северокавказский горный лесорастительный район

Лесничество (или лесопарк) Гунибское Участковое лесничество: Чародикское

1. № квартала 25 № выдела 30 2. Площадь участка, с точностью до 0,1 га \_\_\_\_\_

3. План участка. Масштаб 1:10 000 (Прилагается к Карточке)

4. Категория площади: лесовосстановления гарь 2018г.  
вырубка, гарь, иная (год, месяц)

лесоразведения \_\_\_\_\_  
осушенные болота, рекультивируемые земли, земли из-под сельхозпользования, овраги, иные

5. Исходный породный состав участка лесовосстановления, % \_\_\_\_\_

6. Условия для работы техники:

6.1. Количество пней, тыс. шт./га: всего 0,5 в т.ч. диаметром более 24 см \_\_\_\_\_

6.2. Высота пней, см 20 в т.ч. диаметром более 24 см \_\_\_\_\_ в т.ч. высотой 30 см и более

6.3. Диаметр пней, см \_\_\_\_\_ в т.ч. диаметром более 24 см \_\_\_\_\_

6.4. Захламленность, мз/га слабая  
отсутствует, слабая, средняя, сильная

6.5. Завалуненность, % средняя  
слабая, средняя, сильная, иные препятствия

6.6. Категория доступности для работы техники недоступная а, б, в, г

6.7. Иные (специфичные) показатели, параметры состояния участка, характерные для лесоразведения в зависимости от категории площади и вида проектируемого лесного насаждения \_\_\_\_\_

7. Лесорастительные условия.

7.1. Рельеф типичный горный в среднем до 30°

7.2. Группа типов леса Северокавказский горный

7.3. Тип условий местопроизрастания свхсб Вд

7.4. Почва дерновая мелкозольная дерноскелетная сивк  
засекобелая тип, механический состав, степень увлажнения

7.5. Степень задернения почвы слабая  
слабая, средняя, сильная

7.6. Поврежденность почвы участка (степень) слабая  
слабая, средняя, сильная

7.6.1. Сильные повреждения почвы, % от общей площади \_\_\_\_\_

7.7. Степень минерализации почвы, % от площади участка 5%

8. Характеристика сохраненного подроста главных (целевых) пород:

8.1. Средний возраст подроста, лет 1 год

8.2. Жизнеспособность подроста нежизнеспособной  
жизнеспособный, нежизнеспособный

8.3. Количество тыс./га: всего 0,2 в т.ч. по породам сосна

8.4. Категория густоты редкая  
редкий, средний, густой

8.5. Средняя высота подроста, м 0,03 м

8.6. Категория по крупности мелкая  
мелкий, средний, крупный

8.7. Встречаемость подроста, % 10% на всей площади

8.8. Распределение по площади неравномерно  
равномерное, неравномерно, групповое

- 8.9. Степень повреждений подроста не поврежден  
слабая, средняя, сильная
- 8.10. Соответствие лесорастительным и иным условиям: соответствует  
замена не требуется  
соответствует - замена не требуется, не соответствует - требуется замена главной породы
9. Характеристика есть возобновления сопутствующих древесных пород, кустарника: порода \_\_\_\_\_ количество, шт./га \_\_\_\_\_ средняя высота, м \_\_\_\_\_
10. Характеристика возобновления нежелательных малоценных пород: порода \_\_\_\_\_ количество, шт./га \_\_\_\_\_ средняя высота, м \_\_\_\_\_
11. Источники обсеменения куртины леса  
порода, источник: одиночные (шт./га), куртины, полосы, стены леса
12. Пни пород деревьев, возобновляющихся вегетативно, шт./га: порода \_\_\_\_\_
13. Характеристика санитарного состояния вредители и болезни  
не обнаружены  
заселенность вредными организмами, болезни леса
14. Предложения для разработки Проекта:
- 14.1. Способ лесовосстановления естественный  
естественный, искусственный (лесные культуры), комбинированный
- 14.2. Вид лесного насаждения для лесоразведения противоэрозийной  
(полезащитные, стокорегулирующие, лесомелиоративные, противоэрозийные, водоохранные, на рекультивированных землях, др.)
- 14.3. Главные (целевые) породы сосна  
 сопутствующие береза
15. Срок лесовосстановления, лесоразведения: начало 10.2025г окончание \_\_\_\_\_  
(месяц, год)
16. Необходимость проведения предварительных и сопутствующих мероприятий:  
 очистка вырубki \_\_\_\_\_  
 санитарных \_\_\_\_\_  
 противопожарных противопожарная пропаганда  
 рекультивация \_\_\_\_\_  
 гидромелиорация \_\_\_\_\_  
 иные предложения \_\_\_\_\_
- Исполнитель(и): Григорьевский Дмитрий Сергеевич  
должность подпись Ф.И.О

«12» 09 2019 г.