

СВЕРЖДАЮ

Должность _____
Ф.И.О. Гаджиев А.И.
Дата 30.07.2018



**Акт
лесопатологического обследования № 28н/18
лесных насаждений Ногайского лесничества Республики Дагестан**

Способ лесопатологического обследования: 1. Визуальный

2. Инструментальный

Место проведения

| Участковое лесничество | Урочище (дача) | Квартал (кварталы) | Выдел (выделы) | Площадь, га |
|------------------------|----------------|--------------------|----------------|-------------|
| Ногайское | - | 26 | 27 | 2,4 |
| Итого | | | | 2,4 |

Противоэрозионные (ценные) леса (Приказ Рослесхоза от 25 декабря 2012 г.

№ 537 «Об отнесении лесов на территории Республики Дагестан к ценным лесам и установлении их границ»).

Лесопатологическое обследование проведено на общей площади 2,4 га.

2. Инструментальное обследование лесного участка ЛПВ № -

Уч. лесничество: Ногайское, кв. 26 вид. 27, площадь 2,4 га

2.1. Фактическая таксационная характеристика лесного насаждения соответствует или не соответствует (нужное подчеркнуть) таксационному описанию.

Причина несоответствия: **Насаждения отсутствуют. Данные таксационной характеристики приведены в Приложении 1**

Причина несоответствия: **гибель насаждений**

2. Состояние насаждений : с нарушенной устойчивостью
с утраченной устойчивостью

Причины повреждения: **Неблагоприятные условия произрастания (код 810)**

| Вид вредителя | Порода | Встречаемость (% заселённых деревьев) | Степень заселения лесного насаждения (слабая, средняя, сильная) |
|---------------|--------|---------------------------------------|---|
| - | - | - | - |
| - | - | - | - |
| - | - | - | - |

Повреждено огнём

| Вид пожара | Порода | Состояние корневых лап | | Состояние корневой шейки | | Подсушивание луба | |
|------------|--------|-----------------------------------|--|--|--|--|--|
| | | процент повреждённых огнём корней | процент деревьев с данным повреждением | ожог корневой шейки по окружности (1/4; 2/4;3/4;более 3/4) | процент деревьев с данным повреждением | по окружности (1/4; 2/4;3/4;более 3/4) | процент деревьев с данным повреждением |
| - | - | - | - | - | - | - | -- |

Поражено болезнями

| Вид болезни | Порода | Встречаемость (% поражённых деревьев) | Степень поражения лесного насаждения (слабая, средняя, сильная) |
|-------------|--------|---------------------------------------|---|
| - | - | - | - |
| - | - | - | - |

3. Выборке подлежит деревьев, в том числе:

ослабленных % (причины назначения) _____

сильно ослабленных % (причины назначения) _____

усыхающих % (причины назначения) _____

свежего сухостоя %,

в том числе: свежего ветровала %

свежего бурелома %

старого ветровала %

в том числе: старого бурелома %

старого сухостоя %

4. Полнота лесного насаждения после уборки деревьев, подлежащих рубке, составит -

Критическая полнота для данной категории лесных насаждений составляет 0,3.

5. ЗАКЛЮЧЕНИЕ

С целью предотвращения негативных процессов или снижения ущерба от их воздействия назначено: мероприятия не назначены, так как насаждения отсутствуют, категория земельных участков – прогалина – лесные земли не покрытые лесной растительностью, но предназначенные для ее восстановления (ст. 101 Земельного кодекса РФ от 25.10.2001 N 136-ФЗ).

| Участковое лесничество | Урочище (дача) | Квартал | Выдел | Площадь, выдела, га | Вид мероприятия | Площадь, мероприятия, га | Порода | Запас на выдел, кбм | Крайние сроки проведения |
|------------------------|----------------|---------|-------|---------------------|-----------------|--------------------------|--------|---------------------|--------------------------|
| - | - | - | - | - | - | - | - | - | - |
| - | - | - | - | - | - | - | - | - | - |

На участке на момент лесоустройства находились лесные культуры в неудовлетворительном состоянии, при проведении лесопатологического обследования установлено отсутствие лесных культур, участок представляет из себя прогалину, в связи с чем перерасчет не проводился.

Ведомость перечета деревьев, назначенных в рубку, и абрис лесного участка прилагаются (приложение 2 и 3 к данному акту).

6. Меры по обеспечению возобновления: **искусственное лесовосстановление**

7. Мероприятия, необходимые для предупреждения повреждения или поражения смежных насаждений: не планируются

Сведения для расчёта понижающего коэффициента стоимости древесины: -

год образования старого сухостоя: нет

основная причина повреждения древесины: древесина отсутствует.

Дата проведения обследований 11.06. 2018г. Дата составления документа 18.06. 2018 г.

Исполнитель работ по проведению лесопатологических обследований:

ФИО Набиев Н.М.

Подпись 

ФИО Гаджиева Е.А..

Подпись 

Приложение 1
к акту лесопатологических обследований

Ведомость лесных участков с выявленными несоответствиями таксационным описаниям

| Источник данных | Год проведения лесосурьейства | Номер квартала | Номер выдела | Площадь выдела, га | Целевое назначение лесов | Категория защитных лесов | Номер лесопатологического выдела | Площадь лесопатологического выдела, га | Таксационная характеристика | | | | | | | | | | Заложено пробных площадей | | | |
|-----------------|-------------------------------|----------------|--------------|--------------------|--------------------------|--------------------------|----------------------------------|--|-----------------------------|--------|--------------|-------------------|---------------------|----------|-----|---------|---------|--------------|---------------------------|-------------------|---|---|
| | | | | | | | | | состав | порода | возраст, лет | средняя высота, м | средний диаметр, см | тип леса | ТУМ | полнота | бонитет | запас, км/га | количество, шт. | общая площадь, га | | |
| ТО | 2006 | 26 | 27 | 2,4 | защитные | противопожарные | - | - | 6ЛХ4ВМ | Лох | 27 | 4 | 10 | СХСТП | А1 | 0,4 | 5 | 30 | - | - | | |
| | Итого | | | 2,4 | | | | | | | | | | | | | | | | | | |
| Ф | | 26 | 27 | 2,4 | защитные | противопожарные | - | - | прогалина | - | - | - | - | - | - | - | - | - | - | - | - | - |
| | Итого | | | 2,4 | | | | | | | | | | | | | | | | | | |

ТО – таксационные описания
Ф - фактическая характеристика лесного насаждения

Исполнители работ по проведению лесопатологических обследований:

ФИО Набиев Н.М. Подпись 

ФИО Гаджиева Е.А.. Подпись 

Дата составления документа 14.06 2018 г. Телефон 8(722)51-76-74

Результаты проведения лесопатологического обследования
лесных насаждений за июнь 2018 г.

Субъект Российской Федерации: Республика Дагестан. Лесничество (лесопарк) Ногайское.
Участковое лесничество: Ногайское. Урочище (лесная дача): -.

| 1 | 2 | 3 | 4 | 5 | 6 | 7 | Таксационная характеристика лесного насаждения | | | | | | | | | | Распределение деревьев по категориям состояния, % от запаса | | | | | | | | | | Назначенные мероприятия | | | | | | | |
|----------------|--------------|--------------------|-------------------------|--------------------------|----------------------------------|--|--|--------|---------|-------------------|---------------------|----------|---------|---------|------------------|-----------------------------|---|-------------|--------------------|-----------|-----------------|-----------------|-----------------|-----------------|----------------|----------------|-------------------------|-------------------------------|-------------------------------|---------------------------------|---------------------|-----|-------------|--|
| | | | | | | | 8 | 9 | 10 | 11 | 12 | 13 | 14 | 15 | 16 | 17 | 18 | 19 | 20 | 21 | 22 | 23 | 24 | 25 | 26 | 27 | 28 | 29 | 30 | 31 | 32 | 33 | 34 | |
| Номер квартала | Номер выдела | Площадь выдела, га | Лесное назначение лесов | Категория защитных лесов | Номер лесопатологического выдела | Площадь лесопатологического выдела, га | состав | попада | возраст | средняя высота, м | средний диаметр, см | тип леса | полнота | бонитет | запас, куб. м/га | Число деревьев на проб, шт. | без признаков ослабления | ослабленные | сильно ослабленные | усыхающие | свежий сухостой | старый сухостой | свежий ветровал | старый ветровал | свежий бурелом | старый бурелом | аварийные деревья | Признаки повреждения деревьев | Доля поврежденных деревьев, % | Причина ослабления, повреждения | Доля жикит рубке, % | вид | площадь, га | |
| 26 | 27 | 2,4 | Защитные | Противорознозные леса | | | Проталина | Всего | | | | | | | | | | | | | | | | | | | | | | | | | | |

Показатели, не соответствующие таксационному описанию отмечаются "*". Расшифровка кодов причин и признаков указана в акте.
Исполнитель работ по проведению лесопатологического обследования:

Гаджиева Е. А.

Дата составления документа: 20.06.2018 года.

Набиев Н. М.

Телефон: 8(722)51-76-74

Ведомость перечета деревьев назначенных в рубку

ВРЕМЕННАЯ ПРОБНАЯ ПЛОЩАДЬ № _____

Субъект Российской Федерации: Республика Дагестан.

Лесничество (лесопарк): Ногайское. Квартал: 26. Выдел: 27.

Площадь: 2,4 га., Площадь мероприятия: га.

Номер очага вредных организмов: б/н. Размер пробной площади: 0 га.

Таксационная характеристика:

тип леса: - состав: **прогалина**; возраст: -; бонитет: -

полнота: -; запас на га: -; возобновление: отсутствует

Время и причина ослабления лесного насаждения: неблагоприятные условия произрастания (код 810)

Тип очага вредных организмов: .

Фаза развития очага вредных организмов: .

Состояние лесного насаждения, намечаемые мероприятия:


Состояние насаждений: с утраченной устойчивостью. СКС насаждения : насаждение отсутствует - прогалина.

На участке на момент лесоустройства находились лесные культуры в неудовлетворительном состоянии, при проведении лесопатологического обследования установлено отсутствие лесных культур, участок представляет из себя прогалину, в связи с чем перечет не проводился.

Намечаемое мероприятие: мероприятия не назначены

Исполнитель работ по проведению лесопатологического обследования:

Гаджиева Е. А.



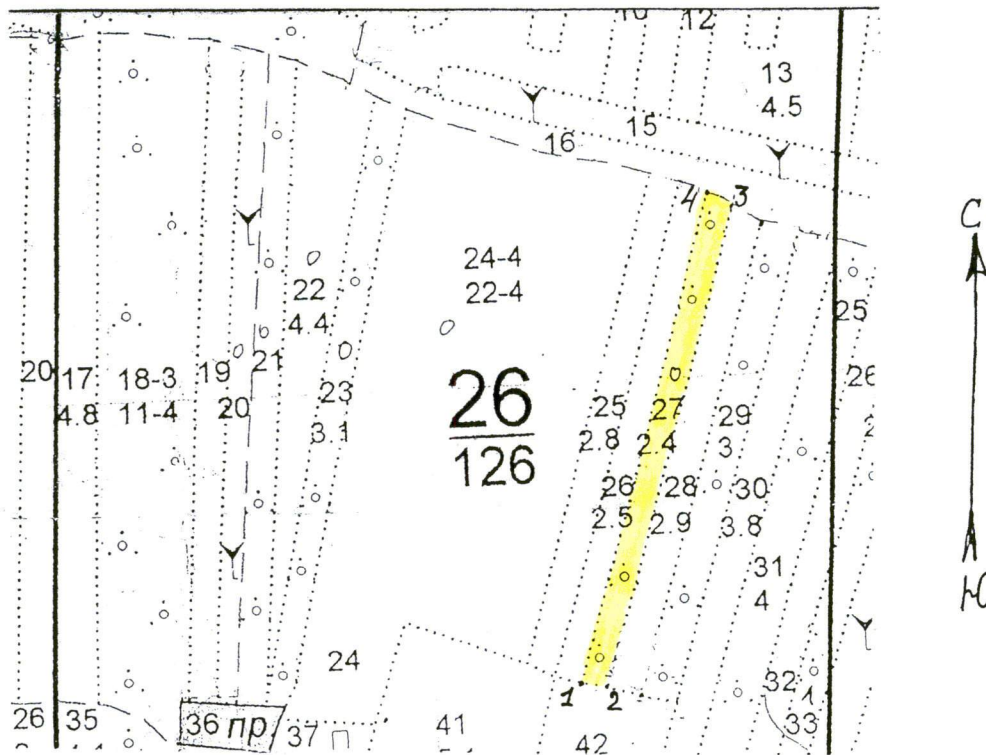
Набиев Н. М.



Дата составления документа: 18.06. 2018 г. Телефон: 8 (722)51-76-74

Масштаб 1:10000

Абрис участка
Республика Дагестан, Ногайское лесничество, Ногайское участковое
лесничество, кв. 26 выд. 27, площадь 2,4 га



Условные обозначения

| | |
|----------|-----------------------|
| | Обследованный участок |
| <i>1</i> | Номер точки |
| | Квартальный визир |
| | Граница выдела |

| N выдела | Ленты (круговой площадки) перече́та | | | | |
|----------|-------------------------------------|----------|-----------|-----------|-------------|
| | Сплошной перечет | Длина, м | Ширина, м | Радиус, м | Площадь, га |
| 27 | Сплошной перечет | | | | 2,40 |
| | | | | | |
| | | | | | |
| | | | | | |

| Номера точек | Координаты | Румбы линий | Длина, м |
|--------------|--------------------|-------------|----------|
| 1->2 | 44,7720°/45,54038° | | 0 |
| 2->3 | 44,7715°/45,54068° | | 0 |
| 3->4 | 44,8045°/45,54228° | | 0 |
| 4->1 | 44,8051°/45,54200° | | 0 |
| | | | - |

Условные обозначения:

Исполнитель работ по проведению лесопатологического обследования:

Гаджиева Е. А.

Дата составления документа: 18.06.2018 года. Телефон: 8 (722) 51-76-74.

: ла :Подлес: у:ра :со:ам:во:тет: леса:-----: :сухо:ед.:захл:
 :
 : :Почва : с : : :зр: : : на :в т.:т:стоя:дер:----
 :Хозяйственные:
 :-----:Особен:--:ст :та:ет:--:----:-----:1 га:ч.по:о: : : об:-
 :
 :Пло- :выдела:вы: : : :гр: : ТЛУ :-----:сос--:в:ста:-----: щий:
 мероприятия :
 :шадь, :Хар-ка:со: : : :р : :пол: : на :тав--:а:рого:ре:-----:
 :
 : га : л/к :та: : : :во:но-: :выде:ляю-:р: :дин:лик:-
 :
 : : и пр.:яр: : : :зр: та: : ле :щим :н: : : вид :
 :

озу: НАСАЖДЕН.5А-5Б БОН.

24 лесные культуры

22,0 10ВМ 1 16 3 6 4 4 СХСТС 1 11 4
 3 3 ,3 В0 11

культуры-91 г., ВСПАШ.БОРОЗД., ПОСАДКА МЕХАНИЗИР.,
 размещение 3,0*1,5 м, 2200 шт/га, состояние
 НЕУДОВЛЕТВОРИТЕЛЬНЫЕ, НЕБЛАГ.КЛИМАТ.ФАКТОРЫ

озу: УЧ-КИ ЛЕСА НА РАЗМЫВ.ВЫВЕТРИВАЕМ.ГРУНТАХ

25 лесные культуры

2,8 10ВМ 1 16 3 6 4 4 СХСТП 1 1 4
 3 3 ,3 А1 1

культуры-91 г., ВСПАШ.БОРОЗД., ПОСАДКА МЕХАНИЗИР.,
 размещение 3,0*1,5 м, 2200 шт/га, состояние
 НЕУДОВЛЕТВОРИТЕЛЬНЫЕ, НЕБЛАГ.КЛИМАТ.ФАКТОРЫ

культуры-88 г., ВСПАШ.БОРОЗД., ПОСАДКА МЕХАНИЗИР.,
 размещение 3,0*1,5 м, 2200 шт/га, состояние ПОГИБШИЕ,
 ДОМАШНИМИ ЖИВОТНЫМИ

озу: УЧ-КИ ЛЕСА НА РАЗМЫВ.ВЫВЕТРИВАЕМ.ГРУНТАХ

26 лесные культуры

КУЛ.РЕК.ЧАСТ.

2,5 10ВМ 1 16 3 6 4 4 СХСТП 1 3 4

ртек N

22

3 3 ,6 А1 3

ЗАП.ПАСТ.СКОТ

культуры-91 г., ВСПАШ.БОРОЗД., ПОСАДКА МЕХАНИЗИР.,
 размещение 3,0*1,5 м, 2200 шт/га, состояние
 НЕУДОВЛЕТВОРИТЕЛЬНЫЕ, НЕБЛАГ.КЛИМАТ.ФАКТОРЫ

культуры-88 г., ВСПАШ.БОРОЗД., ПОСАДКА МЕХАНИЗИР.,
 размещение 3,0*1,5 м, 2200 шт/га, состояние ПОГИБШИЕ,
 ДОМАШНИМИ ЖИВОТНЫМИ

озу: УЧ-КИ ЛЕСА НА РАЗМЫВ.ВЫВЕТРИВАЕМ.ГРУНТАХ

27 лесные культуры

КУЛ.РЕК.ЧАСТ.

2,4 6ЛХ 1 27 4 10 6 5 СХСТП 1 1 4

ртек N

28

4ВМ 5 6 10 4 ,4 А1 2 1 4

ЗАП.ПАСТ.СКОТ

культуры-80 г., ВСПАШ.СПЛОШ., ПОСАДКА МЕХАНИЗИР., состояние
 НЕУДОВЛЕТВОРИТЕЛЬНЫЕ, НЕБЛАГ.КЛИМАТ.ФАКТОРЫ

озу: КУСТАРНИКИ, ТАЛЬНИКИ

28 лесные культуры

2,9 10ВМ 1 16 3 6 4 4 СХСТП 1 1 4
 3 3 ,3 А1 1

культуры-91 г., ВСПАШ.БОРОЗД., ПОСАДКА МЕХАНИЗИР.,
 размещение 3,0*1,5 м, 2200 шт/га, состояние

Утверждаю Председатель

Гаджиев Арслан Сагындыкович (должность)
(фамилия, имя, отчество)

(подпись)
М.П.



Акт N _____

несоответствия данных государственного лесного реестра натурному обследованию

с.Терекли-Мектеб
(населенный пункт)

25.07.2018 г.
(дата)

Комиссия в составе: председатель Бакиев Рашидхан Ильясович – заместитель руководителя Ногайского лесничества, члены комиссии: Манкаев Арслан Сагындыкович – участковый лесничий Ногайского участкового лесничества, Мансуров Кожахмед Аджихмедович - участковый лесничий Червлено-Бурунского участкового лесничества провели натурное обследование лесного участка, в целях определения санитарного и лесопатологического состояния лесов.

При обследовании уточнены данные лесного реестра и установлено:

1. Участок расположен в лесах Ногайского лесничества, в квартале № 26 выделе 27.

Субъект Российской Федерации: Республика Дагестан
Муниципальный район: Ногайский

1. Подразделение лесов по целевому назначению: Защитные

2. Категория защитных лесов: Противозерозийные

3. Общая площадь участка 2,4 га,

в том числе:

лесных земель – 2,4 га

из них: покрытых лесной растительностью _____ га

не покрытых лесом _____ га

в том числе несомкнувшихся лесных культур _____ га

нелесных земель _____ га

из них: пашни _____ га

сенокосов _____ га

пастбищ _____ га

вод _____ га

прочих земель _____ га.

4. Таксационное описание по материалам государственного лесного реестра:

| Наименование лесничества | N квартала | N выдела | Площадь, га | Состав насаждения | Класс возраста ---- возраст, лет | Бонитет | Полнота | Общий запас древесины, куб. м |
|--------------------------|------------|----------|-------------|-------------------|--|---------|---------|-------------------------------|
| Ногайское | 26 | 27 | 2,4 | 6ЛХ4ВМ | 6/27 | 5 | 0,4 | 30 |
| Итого | | | 2,4 | | | | | 30 |

5. Таксационное описание по результатам обследования

| Наименование лесничества | № квартала | № выдела | Площадь, га | Состав насаждения | Класс возраста ---- возраст, лет | Бонитет | Полнота | Общий запас древесины, куб. м |
|--------------------------|------------|----------|-------------|-------------------|--|---------|---------|-------------------------------|
| Ногайское | 26 | 27 | 2,4 | прогалина | - | - | - | - |
| Итого | | | 2,4 | | | | | |

6. Участок имеет особо защитное значение, выражающееся в следующем: не имеет
(имеет или не имеет)

7. Лесохозяйственные особенности участка:

8. При составлении акта сделаны следующие замечания и предложения: искусственное лесовосстановление

Лица, проводившие обследование:

Бакиев Р. И.
(Ф.И.О., подпись)

Манкаев А. С.
(Ф.И.О., подпись)

Мансуров К. А.
(Ф.И.О., подпись)

