

Утверждаю
Председатель Комитета
по лесному хозяйству
Республики Дагестан
В. М. Абдулхамидов
Дата: 22 ноября 2021

Акт
лесопатологического обследования № 6-313-2021

лесных насаждений _____ Тляртинское _____ лесничество (лесопарк)
_____ Республика Дагестан _____ (субъект Российской Федерации)

Способ лесопатологического обследования:

1. Визуальный
2. Инструментальный

<input type="checkbox"/>
<input checked="" type="checkbox"/>

Место проведения

Участковое лесничество	Урочище (дача)	Квартал	Выдел	Площадь выдела, га	Лесопатологический выдел	Площадь лесопатологического выдела, га
Анцухское	-	44	16	13	-	-

Лесопатологическое обследование проведено на общей площади _____ **13** _____ га

Кадастровый номер участка: _____
(для участков, предоставленных в постоянное (бессрочное) пользование, аренду)

Документ о праве пользования:

(тип документа о праве пользования, дата, номер, вид разрешенного использования лесов)

2. Инструментальное обследование лесного участка.

(раздел включается в акт, в случае проведения лесопатологического обследования визуальным способом)

2.1. Лесничество Гляратинское Участковое лесничество Анцухское
 Урочище (дача) - Квартал 44 Выдел 16

Наличие ограничений или особенностей участка, влияющих на назначение СОМ:

(отметка о наличии ООПТ, ОЗУ, водоохранной зоны, радиоактивного загрязнения лесов, угрозы возникновения очагов вредных организмов или пожарной опасности в лесах).

2.1 Фактическая таксационная характеристика лесного насаждения не соответствует таксационному описанию.

Причина не соответствия давность лесоустройства 10 и более лет

Ведомость насаждений с выявленными несоответствиями таксационным описаниям приведена в приложении 1 к Акту.

2.2. Состояние насаждений:

с нарушенной устойчивостью (средневзвешенная категория состояния $\geq 1,51 - < 4,50$)



с утраченной устойчивостью (средневзвешенная категория состояния $\geq 4,51$)



устойчивое (средневзвешенная категория состояния $< 1,50$)



2.4. Причины ослабления, повреждения, средневзвешенная категория состояния насаждения:

Погодные условия (код 820), Устойчивый низовой пожар 4-10 летней давности высокой интенсивности (код 868).

Средневзвешенная категория насаждения (Кнас = 3,05)

2.4.1 Повреждено огнём:

Вид пожара	Порода	Состояние корневых лап		Состояние корневой шейки		Подсушивание луба		Обугленность древесины более 1/3 высоты ствола	
		процент повреждённых огнём корней	процент деревьев с данным повреждением	ожог корневой шейки по окружности (1/4; 2/4; 3/4; более 3/4)	процент деревьев с данным повреждением	по окружности (1/4; 2/4; 3/4; более 3/4)	процент деревьев с данным повреждением	по окружности ствола (менее 1/2; более 1/2)	процент деревьев с данным повреждением
1	2	3	4	5	6	7	8	9	10
Устойчивый низовой пожар 4-10 летней давности высокой интенсивности.	СС			более 3/4	40				
	Б			более 3/4	15				

2.4.2 Заселено (отработано) стволовыми вредителями:

Вид вредителя	Порода	Встречаемость заселенных деревьев, % от запаса породы	Встречаемость отработанных деревьев, % от запаса породы	Степень заселения лесного насаждения (слабая, средняя, сильная)		
				5	6	7
1	2	3	4	5	6	7
не выявлено						

2.4.3 Поражено болезнями:

Вид болезни	Порода	Встречаемость (% поражённых деревьев)	Степень поражения лесного насаждения (слабая, средняя, сильная)		
			4	5	6
1	2	3	4	5	6
не выявлено					

2.3. Выборке подлежит 37,4 % от запаса

в том числе :

без признаков ослабления	-	% (причины назначения)
ослабленных	-	% (причины назначения)
сильно ослабленных	-	% (причины назначения)
усыхающих	-	% (причины назначения)
свежего сухостоя	-	%;
свежего ветровала	-	%;
свежего бурелома	-	%;
старого ветровала	4,9	%;
старого бурелома	4,2	%;
старого сухостоя	28,3	%;

2.6. Полнота лесного насаждения после уборки деревьев, подлежащих рубке, составит 0,3

Критическая полнота для данной категории лесных насаждений и преобладающей породы состав. 0,3

ЗАКЛЮЧЕНИЕ к инструментальному обследованию участка.

Участковое лесничество	Урочище (дача)	Квартал	Выдел	Площадь выдела, га	Лесопатологический выдел	Площадь лесопатологического выдела, га	Вид мероприятия	Площадь мероприятия, га	Породы	Доля выбираемой древесины по запасу, %	Рекомендуемый срок проведения мероприятия
1	2	3	4	5	6	7	8	9	10	11	12
Анцухское	-	44	16	13	-	-	Уборка неликвидной древесины (УНД)	13 га	СС Б - - - - - - -	37,4 %	до 3 кв. 2024 г.

ЗАКЛЮЧЕНИЕ: Насаждение с нарушенной устойчивостью. Средневзвешанная категория насаждения (Кнас = 3,05). С целью предотвращения негативных процессов, снижения ущерба от их воздействия, назначено: Уборка неликвидной древесины (УНД) Выбираемый запас на 13 га: 471 м³, в том числе (СС - 395 м³, Б - 76 м³.)

Ведомость перчета деревьев, назначенных в рубку, и абрис лесного участка прилагаются (прил. 2 и 3 к данному акту).

РЕКОМЕНДАЦИИ по проведению мероприятий, не относящихся к мероприятиям по предупреждению распространения вредных организмов.

При проведении рубок лесных насаждений одновременно с заготовкой древесины следует производить очистку мест рубок (лесосек) от порубочных остатков.

Дата проведения обследований 13.10.2021

Дата составления документа: 14.11.2021

Исполнитель работ по проведению лесопатологического обследования: инженер-лесопатолог 1 категории, отдела защиты леса и ГЛПМ филиала ФБУ "Рослесозащита" "ЦЗЛ Республики Дагестан"

ФИО Мирзаев К.Б.

Подпись 

Тел.: 8 (8722) 51-76-74

Ведомость лесных участков с выявленными несоответствиями таксационным описаниям

Субъект Российской Федерации Республика Дагестан Республика Дагестан Лесничество Тляратинское

Уч.лесничество Анухское Урочище(лесная дача) -

1	2	3	4	5	6	7	8	9	10	Таксационная характеристика						Заложено пробных площадей																																				
										состав	порода	возраст, лет	средняя высота, м	средний диаметр, см	тип леса	плотота	бонитет	запас, м³/га	количество, шт.	общая площадь, га																																
2006	44	16	13	Защитные леса	ПРОТИВОРОЗНОННЫЕ ЛЕСА	,	ТО	X	X	11	12	13	14	15	16	17	18	19	20	21	X	X																														
																							8СС2Б	ВЛБСБ	0,8	4	232																									
2006	44	16	13	Защитные леса	ПРОТИВОРОЗНОННЫЕ ЛЕСА	,	Ф	X	X	11	12	13	14	15	16	17	18	19	20	21	X	X	71	2																												
																									7СС3Б	ВЛБСБ	0,5	4	26																							
																									СС	165	19	26																								
																									Б	105	15	20																								
																									-	-	-	-																								
																									-	-	-	-																								
																									-	-	-	-																								
																									-	-	-	-																								
																									-	-	-	-																								
																									-	-	-	-																								

ТО - таксационные описания Ф - фактическая характеристика лесного насаждения

Исполнитель работ по проведению лесопатологического обследования: Анжер-лесопатолог 1 категории, отдела защиты леса и ГЛПМ филиала ФБУ "Рослесозащита" ЦЗЛ Республики Дагестан" *Анжер*

ФИО Мирзаев К.Б. Подпись

ВРЕМЕННАЯ ПРОБНАЯ ПЛОЩАДЬ

1.1 Субъект Российской Федерации Республика Дагестан

Лесничество Тляратинское Уч.лесничество Анцухское

Урочище(лесная дача) -

Квартал 44 Выдел 16

Площадь выдела 13 га. Лесопатологический выдел -

Площадь лесопатологического выдела - га.

1.2. Метод перечета Ленточный перечет

Количество лент / площадок 2 ленты

Размеры площадок (длина x ширина/радиус) 500 x 40 Размер временной пробной площади: 1 га

Площадь мероприятия 13 га

1.3. Фактическая таксационная характеристика насаждения:

состав 7ССЗБ

возраст 165 / 105 / лет; тип леса ВЛБСБ полнота 0,4

запас на га 97 бонитет 4

1.4. Номер очага вредных организмов

Тип очага вредных организмов: эпизодический, хронический (нужное подчеркнуть) -

Фаза развития очага вредных организмов: начальная, нарастания численности, собственно вспышка, кризис (нужное подчеркнуть).

1.5. Причина ослабления, повреждения насаждения и время:

Погодные условия (код 820), Устойчивый низовой пожар 4-10 летней давности высокой интенсивности (код 868).

Состояние насаждения: **Насаждение с нарушенной устойчивостью, Средневзвешанная категория насаждения (Кнас = 3,05)**

1.6. Назначенные

мероприятия: Уборка неликвидной древесины (УНД)

Исполнитель работ по проведению лесопатологического обследования: инженер-лесопатолог I категории, отдела защиты леса и ГЛПМ филиала ФБУ "Рослесозащита" "ЦЗЛ Республики Дагестан"

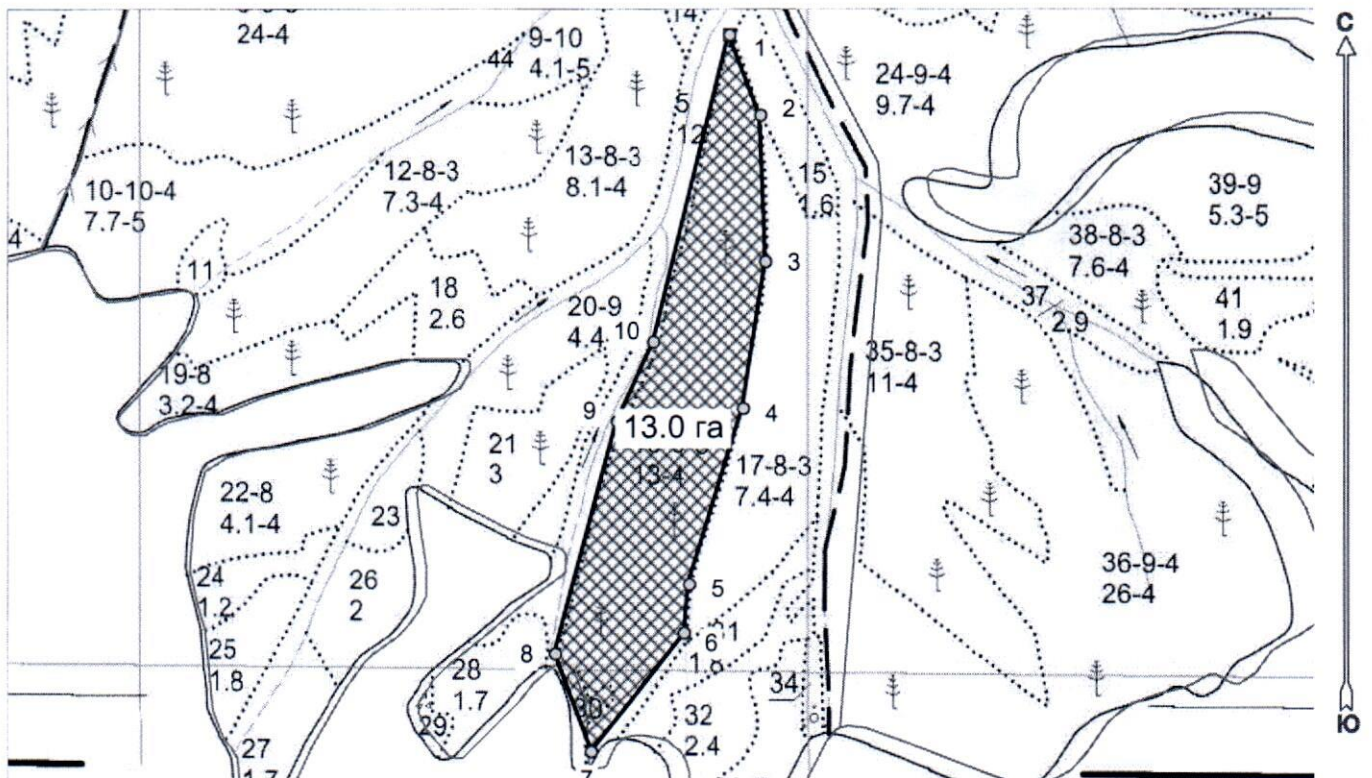
Ф. И. О. Мирзаев К.Б. Подпись 

Дата составления документа: 11.11.2021

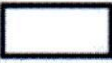


Абрис лесного участка с обозначенными границами

Субъект Российской Федерации. Республика Дагестан:
: Тляратинское лесничество
: Анцухское уч лесничество, лесной квартал № 44, таксационный выдел № _16_,
площадь выдела 13.0 га. УНД

Масштаб 1:10935



Условные обозначения:

	границы назначаемых мероприятий
	поворотные точки
	схематическое расположение пробных площадей

Исполнитель: Магандалиев М М



начальник отдела ЗЛ и ГЛПМ

* в таблицах приведены магнитные углы
(магнитное склонение 0 / не задано)

Экспликация или координаты поворотных точек лесосеки:

Общая площадь: 13.0 га

Эксплуатационная площадь: 13.0 га

Номера точек	Величина угла (Пр.внутр)	Координаты точки	Румбы линий/(азимуты)	Меры линий
1 - 2	ЮВ 20.5° 161.0°	46° 25' 25"; 42° 10' 49";	ЮВ 20.5°/(159.5°)	124.7
2 - 3		46° 25' 27"; 42° 10' 45";		
3 - 4	169.5°	46° 25' 27"; 42° 10' 38";	ЮВ 2.0°/(178.0°)	210.3
4 - 5	171.5°	46° 25' 26"; 42° 10' 31";	ЮЗ 8.5°/(188.5°)	212.6
5 - 6	191.0°	46° 25' 23"; 42° 10' 23";	ЮЗ 17.0°/(197.0°)	267.7
6 - 7	147.5°	46° 25' 22"; 42° 10' 21";	ЮЗ 5.5°/(185.5°)	71.0
7 - 8	58.0°	46° 25' 16"; 42° 10' 15";	ЮЗ 38.0°/(218.0°)	218.0
8 - 9	145.5°	46° 25' 14"; 42° 10' 20";	СЗ 20.0°/(340.0°)	150.4
9 - 10	170.0°	46° 25' 18"; 42° 10' 31";	СВ 14.5°/(14.5°)	348.8
10 - 1	191.0°	46° 25' 20"; 42° 10' 34";	СВ 25.0°/(25.0°)	126.5
			СВ 14.0°/(14.0°)	455.0

№ выдела	Ленты (круговой площадки) перечета					Координаты начала, конца и поворотных точек лент перечета/центров круговых площадок перечета	
	№ ленты (площадки)	длина, м	ширина, м	радиус, м	площадь, га		
16	1	500	10	-	0,5	46°25'14"	42°10'20"
	2	500	10	-	0,5		
				Итого:	1,0		

Исполнитель: Магандалиев М М



начальник отдела ЗЛ и ГЛПМ

* в таблицах приведены магнитные углы
(магнитное склонение 0 / не задано)

ГИС «Лесные ресурсы» Формат 5
1999-2018. Все права защищены.

Дата составления 13.10.2021

Широта: 42°10'20"

Долгота: 46°25'14"

Место проведения: *Тляратинское лесничество, Анцухское участковое лесничество, квартал 44, выдел 16, площадь выдела 13 га, Уборка неликвидной древесины (УНД)*



ПРОТИВООЗРОЗИОННЫЕ ЛЕСА

Участковое лесничество: АНЦУХСКОЕ

№	Пло- щадь, га	Состав. Подрост, высота, м	по: Я: Вы- сота, м	Эле- мент:	Ди: Кр: Гр: Во:	Тип	Полн: Запас сырост.	Кл: Запас на выделе, дес. МЗ	ас:										
13	8,1	5СС5Б	1	20	СС	150	20	36	8	4	4	ВЛБСВ	,5	18	146	73	3	73	4
подрост: 7ССЗВ (30) 3,0 м, 6,0 тыс. шт/га склон В -30 ввум-2200 м селекционная оценка: НОРМАЛЬНЫЕ																			
14	4	СКЛОНЫ КРУТЫЕ	1	17	В	90	16	32	9	4	4	ВЛБСВ	,5	11	18	14	4	4	3
подлесок: Ж СР.ГУСТ селекционная оценка: НОРМАЛЬНЫЕ																			
15	1,6	8Б2СС	1	20	СС	150	21	40	8	4	4	ВЛБСВ	,8	29	377	302	3	75	4
подрост: 6СС4Б (30) 3,0 м, 6,0 тыс. шт/га склон В -20 ввум-2200 м селекционная оценка: НОРМАЛЬНЫЕ																			
16	13,0	8СС2Б	1	21	СС	150	22	40	8	4	4	ВЛБСВ	,7	28	207	166	3	41	4
подрост: 8СС2Б (30) 3,0 м, 6,0 тыс. шт/га склон СВ-30 ввум-2300 м ПОЛНОТА НЕРАВНОМЕРНАЯ, НАСАЖДЕНИЕ РАЗНОВОЗРАСТНОЕ селекционная оценка: НОРМАЛЬНЫЕ																			
17	7,4	8СС2Б	1	21	СС	150	22	40	8	4	4	ВЛБСВ	,7	28	207	166	3	41	4
подлесок: Ж СР.ГУСТ склон СВ-35 ввум-2200 м ПОЛНОТА НЕРАВНОМЕРНАЯ																			
18	2,6	СКЛОНЫ КРУТЫЕ	1	19	СС	150	19	36	8	4	4	ВЛБСВ	,3	10	32	32	3		
подлесок: Ж СР.ГУСТ селекционная оценка: НОРМАЛЬНЫЕ																			
19	3,2	10СС	1	16	В	90	16	26	9	4	4	ВЛБСВ	,7	13	57	57	4		
подрост: 10ССБ (30) 3,0 м, 6,0 тыс. шт/га подлесок: Ж МЖ РДД СР.ГУСТ склон В -20 ввум-2400 м селекционная оценка: НОРМАЛЬНЫЕ																			
20	4,4	10В+СС	1	19	СС	150	20	40	8	4	4	ВЛБСВ	,5	17	51	41	3	10	4
подлесок: Ж СР.ГУСТ склон СВ-35 ввум-2100 м селекционная оценка: НОРМАЛЬНЫЕ																			
21	3,0	8СС2Б	1	19	СС	150	20	40	8	4	4	ВЛБСВ	,5	17	51	41	3	10	4
подрост: 8СС2Б (40) 5,0 м, 4,0 тыс. шт/га подлесок: Ж СР.ГУСТ склон СВ-35 ввум-2300 м ПОЛНОТА НЕРАВНОМЕРНАЯ																			
22	4,1	8СС2Б	1	18	СС	150	19	40	8	4	4	ВЛБСВ	,5	18	74	59	3	15	4
подрост: 7ССЗВ (30) 3,0 м, 6,0 тыс. шт/га подлесок: Ж Р СР.ГУСТ склон СВ-40 ввум-2400 м селекционная оценка: НОРМАЛЬНЫЕ																			
23	9	СКЛОНЫ КРУТЫЕ	1	18	СС	150	19	40	8	4	4	ВЛБСВ	,5	18	74	59	3	15	4