

Приложение 2  
к приказу Минприроды России  
от 16.09.2016 N 480

УТВЕРЖДАЮ:

Должность Президент

Ф.И.О. Муртазалиев А.Х.

Дата 24.10.2018

Акт  
лесопатологического обследования № 2  
лесных насаждений ГКУ "Самурское лесничество"  
Республика Дагестан

Способ лесопатологического обследования: Визуальный   
Инструментальный

Место проведения:

Участковое лесничество	Урочище (дача)	Квартал (кварталы)	Выдел (выделы)	Площадь, га
Самурское	-	1	6	4.5

Лесопатологическое обследование проведено на общей площади 4.5 га.

2. Инструментальное обследование лесного участка.

Уч. лесничество: Самурское, участок: Кв. 1 выд. 6 ЛП выдел: -

2.1. Фактическая таксационная характеристика лесного насаждения не соответствует таксационному описанию. Причины несоответствия:  
давность лесоустройства 10 и более лет.

Ведомость лесных участков с выявленными несоответствиями таксационным описаниям приведена в приложении 1 к данному Акту.

2.2. Состояние насаждений: **с нарушенной устойчивостью**

х

с утраченной устойчивостью

Причины повреждения: погодные условия (код 820). Данные причины определены по следующим признакам: усыхание более 3/4 ветвей в кроне свежее (код 104), усыхание более 3/4 ветвей в кроне прошлых лет (код 114).

Заселено (отработано) стволовыми вредителями:

Вид вредителя	Порода	Встречаемость (% заселенных деревьев)	Степень заселения лесного насаждения (слабая, средняя, сильная)
-	-	-	-
-	-	-	-
-	-	-	-
-	-	-	-
-	-	-	-
-	-	-	-

Повреждено огнем:

Вид пожара	Порода	Состояние корневых лап		Состояние корневой шейки		Подсушивание луба	
		процент поврежденных огнем корней	процент деревьев с данным повреждением	ожог корневой шейки по окружности (1/4; 2/4; 3/4; более 3/4)	процент деревьев с данным повреждением	по окружности (1/4; 2/4; 3/4; более 3/4)	процент деревьев с данным повреждением
-	-	-	-	-	-	-	-
		-	-	-	-	-	-
		-	-	-	-	-	-
		-	-	-	-	-	-
		-	-	-	-	-	-
		-	-	-	-	-	-
		-	-	-	-	-	-
		-	-	-	-	-	-

Поражено болезнями:

Вид болезни	Порода	Встречаемость (% пораженных деревьев)	Степень заселения лесного насаждения (слабая, средняя, сильная)
-	-	-	-
-	-	-	-
-	-	-	-
-	-	-	-
-	-	-	-
-	-	-	-

2.3. Выборке подлежит 8,3 % деревьев по запасу,

в том числе:

- ослабленных 0 %,
- сильно ослабленных 0 %,
- усыхающих 0 %,
- свежего сухостоя 7,9 %,
- свежего ветровала 0 %,
- свежего бурелома 0 %,
- старого сухостоя 0,4 %,
- старого ветровала 0 %,
- старого бурелома 0 %,
- аварийных 0 %.

2.4. Полнота лесного насаждения после уборки деревьев, подлежащих рубке, составит 0,37.

Критическая полнота для данной категории лесных насаждений составляет 0,3.

**ЗАКЛЮЧЕНИЕ:** С целью предотвращения негативных процессов или снижения ущерба от их воздействия назначено:

Участковое лесничество	Урочище (дача)	Квартал	Выдел	Площадь выдела, га	Вид мероприятия	Площадь мероприятия, га	Порода	Выбираемый запас на выдел, куб. м	Крайние сроки проведения
Самурское		1	6	4,5	-	-	-	-	-

В квартале 1 выделе 6 площадью 4,5 га, состав насаждения 10ИВД, полнота 0,4, СКС насаждения 2,66, насаждение относится к сильно ослабленным, СОМ не назначены в связи с тем, что вырубке подлежит менее 10% объема древесины от общего ее запаса (п. 34 Приказа Минприроды России от 13 сентября 2016 года N 474).

Ведомость перечета деревьев, назначенных в рубку, и абрис лесного участка прилагаются (приложение 2 и 3 к данному акту).

Меры по обеспечению возобновления: .

Мероприятия, необходимые для предупреждения повреждения или поражения смежных насаждений: не планируются

Сведения для расчета степени повреждения:

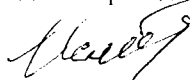
год образования старого сухостоя: 2012 г.

основная причина повреждения древесины: неблагоприятные погодные условия

Дата проведения обследований: 21.08. 2018 года.

Дата составления документа 04.10. 2018 года. Номер телефона: 8 (8722)51-76-74

Исполнитель работ по проведению лесопатологического обследования:

Набиев Н.М. 

Возможность  
лесных участков с выявленными несоответствиями таксационным описаниям

Источник данных	год проведения обследования	номер квартала	номер выдела	площадь выдела, га	целевое назначение лесов	Категория защитных лесов	номер лесного участка	площадь выдела, га	Таксационная характеристика										Заложено пробных площадей				
									состав	порода	возраст, лет	средняя высота, м	средний диаметр, см	тип леса	тип условий место	полнота	бонитет	запас, куб. м га	количество, шт	общая площадь, га			
ТО	2005	1	6	4,5	Защитные	лес, расположенные в первой и третьей зоне округов санитарной (горно-санитарной) охраны лечебно-оздоровительных местностей и курортов	номер лесного участка	площадь выдела, га	лесонадзорного выдела	состав	10ИВД-ЛХ +ОЛС	Ива	20	8	16	СЫИВ	С4	0,4	5	30	количество, шт	1	0,36
Ф	-	1	6	4,5	Защитные	лес, расположенные в первой и третьей зоне округов санитарной (горно-санитарной) охраны лечебно-оздоровительных местностей и курортов	номер лесного участка	площадь выдела, га	лесонадзорного выдела	состав	10ИВ	Ива	33	9	16	СЫИВ	С4	0,4	5	30	количество, шт	1	0,36

Примечание:  
ТО - таксационные описания  
Ф - фактическая характеристика лесного насаждения  
Дата составления документа 2018 г.  
Исполнитель работ по проведению лесонадзорного обследования:  
Набиев Н.М.

Результаты проведения лесопатологического обследования

лесных насаждений за **2018** года

Субъект Российской Федерации: Республика Дагестан. Лесничество (лесопарк) Самурское.  
Участковое лесничество: Самурское. Урочище (лесная дача):

Номер квартала	Номер выдела	Площадь выдела, га	Целевое назначение лесов	Категория запятных лесов	Лесопатологического выдела	Площадь выдела, га	Таксационная характеристика лесного насаждения										Распределение деревьев по категориям состояния, % от запаса										Назначенные мероприятия								
							состав	порода	возраст	средняя высота, м	средний диаметр, см	тип леса	плотота	фонитет	запас, куб м/га	число деревьев на проб., шт.	без признаков ослабления	ослабленные	сильно ослабленные	убывающие	свежий сухой	старый сухой	свежий ветровал	старый ветровал	свежий бурелом	старый бурелом	аварийные деревья	Признаки повреждения деревьев	Доля поврежденных деревьев, %	Причина ослабления поврежденных	Потеряет рукоя, %	вид	Назначенные мероприятия		
1	6	4,5	Защитные	лес, расположенные в первой, второй и третьей зонах охраны санитарной (противоэпифитотимической) охраны лесов от распространения вредных насекомых и кураторов	6	7	8	9	10	11	12	13	14	15	16	17	18	19	20	21	22	23	24	25	26	27	28	29	30	31	32	33	34	Мероприятия не назначены	
								<b>Всего</b>	33	9	16	СЫИ	0,4	5	30	45	24,7	22,2	24,1	20,7	7,9	0,4						104,114	77,8	820	8,3				
								Ив	33	9	16	СЫИ	0,4	5	30	45	24,7	22,2	24,1	20,7	7,9	0,4						104,114	77,8	820	8,3				

Показатели, не соответствующие таксационному описанию отмечаются "ж". Расшифровка кодов причин и признаков указана в акте.

Исполнитель работ по проведению лесопатологического обследования:  
Набиев И.М. *И.М. Набиев* 04.10.2018 г. Телефон: 8 (8722)51-76-74

Дата составления документа:

Ведомость перечета деревьев назначенных в рубку

ВРЕМЕННАЯ ПРОБНАЯ ПЛОЩАДЬ № \_\_\_\_\_

Субъект Российской Федерации: Республика Дагестан.

Лесничество (лесопарк): Самурское . Квартал: 1. Выдел: 6.

Площадь: 4,5 га. Площадь мероприятия: 4,5 га.

Номер очага вредных организмов: б/н. Размер пробной площади: 0,36 га.

Таксационная характеристика:

тип леса: СЫИВсостав: 10ИВД возраст: 33 лет; бонитет: 5

полнота: 0,4; запас на га: 30; возобновление: отсутствует.

Время и причина ослабления лесного насаждения:

Причины повреждения: погодные условия (код 820). Данные причины определены по следующим признакам:  
усыхание более 3/4 ветвей в кроне свежее (код 104), усыхание более 3/4 ветвей в кроне прошлых лет (код 114).

Тип очага вредных организмов: .

Фаза развития очага вредных организмов: .

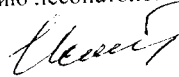
Состояние лесного насаждения, намечаемые мероприятия:

Состояние насаждений: с нарушенной устойчивостью. СКС насаждения 2,66.

Намечаемое мероприятие: мероприятия не назначены

Исполнитель работ по проведению лесопатологического обследования:

Исполнитель : Набиев И.М.



Дата составления документа

04.10.2018 г.



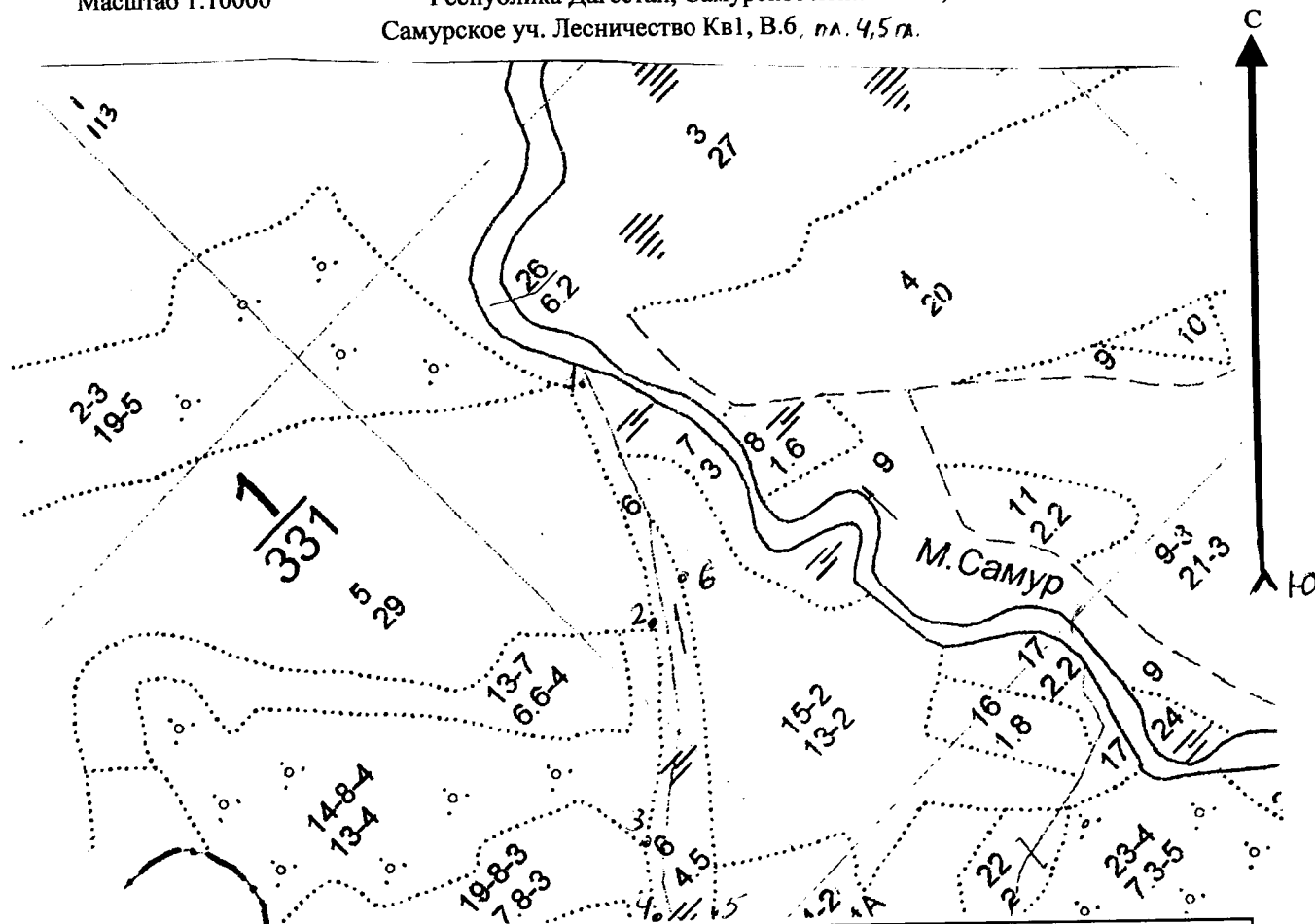
## ВЕДОМОСТЬ ПЕРЕЧЕТА ДЕРЕВЬЕВ

Итоговая ведомость по насаждению. СКС насаждения 2.66

Ступени толщин ы см	Количество деревьев по категориям состояния, шт.																Всего деревьев по ступеням толщины	
	I	II	III	IV		V		VI			ветровал. бурелом			аварийные деревья			шт.	в том числе подлежат рубке, %
				НЗ	З	НЗ	З	НЗ	З	О	НЗ	З	О	НЗ	З	О		
1	2	3	4	5	6	7	8	9	10	11	12	13	14	15	16	17	18	19
8	2	2	1	1		1		1									8	5
12	2	2	2	1		1											8	3
16	3	2	3	2		1											11	3
20	2	2	2	2		1											9	3
24	1	1	1	1													4	
-																		
-																		
-																		
-																		
Итого, шт	10	9	9	7		4		1									40	12,5
Итого, %	25,0	22,5	22,5	17,5		10,0		2,5									100,0	12,5
Итого, куб м	1,80	1,63	1,77	1,52		0,58		0,03									7,33	8,3
Итого, куб, %	24,7	22,2	24,1	20,7		7,9		0,4									100,0	8,3



Абрис участка  
Республика Дагестан, Самурское леничество,  
Самурское уч. Лесничество Кв1, В.6, п.л. 4,5 га.  
Масштаб 1:10000



№ выдела	Ленты (круговой площадки) перечета				
	№ ленты	Длина, м	Ширина, м	Радиус, м	Площадь, га
6	1	360	10	-	0,36

Номера точек	Координаты	Румбы линий	Длина, м
1	41*901,289/ 48*502,493		0
2	41*900,107/ 48*502,193		0
3	41*897,935/48*499,532		0
4	41*896,242/ 48*497,987		0
5	41*897,009/ 48*500,090		0
6	41*901,002/ 48*503,094		0

Условные обозначения:  
Исполнитель работ по проведению лесопатологического обследования:

Исполнитель: Набиев Н.М.  
Дата составления документа: 04.10.2018 г. телефон 8(8722)51-76-74

Утверждаю Л.Е.

Председатель ИХ

Муртазалиев (должность)

(подпись)



**Акт N 2  
несоответствия данных государственного лесного реестра  
натурному обследованию**

16.09 2018 г.  
(дата)

**с. Тагиркент**  
(населенный пункт)

Комиссия в составе: председатель Мусаев М.А. – заместитель руководителя Самурского лесничества, члены комиссии: Исмаилов С.А. – участковый лесничий Самурского участкового лесничества и - Акимов А.Ф. – государственный инспектор Самурского участкового лесничества провели натурное обследование лесного участка, в целях определения санитарного и лесопатологического состояния лесов

**При обследовании уточнены данные лесного реестра и установлено:**

1. Участок расположен в лесах Самурского лесничества, Самурского участкового лесничества,  
в квартале № 1 выделе 6  
Субъект Российской Федерации Республика Дагестан  
Муниципальный район: Магарамкентский
1. Подразделение лесов по целевому назначению: Защитные
2. Категория защитных лесов: Леса, расположенные в первой, второй и третьей зоне округов санитарной (горно-санитарной) охраны лечебно-оздоровительных местностей и курортов
3. Общая площадь участка 4,5 га,  
в том числе:  
лесных земель 4,5 га.  
из них: покрытых лесной растительностью 4,5 га.  
не покрытых лесом - га  
в том числе несомкнувшихся лесных культур \_\_\_\_\_ га  
нелесных земель \_\_\_\_\_ га  
из них: пашни \_\_\_\_\_ га  
сенокосов \_\_\_\_\_ га  
пастбищ \_\_\_\_\_ га  
вод \_\_\_\_\_ га  
прочих земель \_\_\_\_\_ га.
4. Таксационное описание по материалам государственного лесного реестра:

Наименование лесничества	№ квартала	№ выдела	Площадь, га	Состав насаждения	Класс возраста ---- возраст, лет	Бонитет	Полнота	Общий запас древесины, куб. м
Самурское, Самурское участковое	1	6	4,5	10ИВД+ЛХ+ОЛХ	4/20	5	0,4	140
<b>Итого</b>	1	6	4,5					140

5. Таксационное описание по результатам обследования

Наименование лесничества	№ квартала	№ выдела	Площадь, га	Состав насаждения	Класс возраста ---- возраст, лет	Бонитет	Полнота	Общий запас древесины, куб. м
Самурское, Самурское участковое лесничество	1	6	4,5	10ИВД	7/33	5	0,4	140
<b>Итого</b>	1	6	4,5		7/33	5	0,4	140

6. Участок имеет особо защитное значение, выражающееся в следующем: не имеет (имеет или не имеет)

7. Лесохозяйственные особенности участка: не имеет

8. При составлении акта сделаны следующие замечания и предложения:

Лица, проводившие обследование:

Мусаев М.М. \_\_\_\_\_ (Ф.И.О., подпись)

Исмаилов С.А. \_\_\_\_\_ (Ф.И.О., подпись)

Акимов А.Ф. \_\_\_\_\_ (Ф.И.О., подпись)

Лесничество БЕЗ ДЕЛЕНИЯ

Категория зашитности ЛЕСА 1 И 2 ЗОН ОКР. САН. ОХР. КУРОР

Квартал 1

-----

: N : Состав: я: Воз: Вы: Ди: Кл: Бо-: Тип : Зап. сырор: К: Запас дес. МЗ: :  
 : выде-: Подрос: р: : : : ни-: : дес. мЗ : л: -----: : :  
 : ла : Подлес: у: ра : со: ам: во: тет: леса: -----: : : сучко: ед: : заил: : :  
 : : Почва : с: : : : зр: : : на : в т. : т: стая: дер: ----: : Кожяй: ственны: :  
 : -----: Особен: --: ст : та: ет: --: -----: 1 га: ч. по: о: : : об-: : :  
 : Пло- : выдела: вы: : : : гр: : ТЛУ : -----: сос- : в: ста-: ----: ший: мероприятия : :  
 : шадь, : Хар-ка: со: : : р : : пол: : на : тав- : а: рога: ре-: ----: : :  
 : га : л/к : та: : : : во: но-: : выде: ляю-: р: : дин: ник-: : :  
 : : и пр.: яр: : : : зр: та: : ле : щим : н: : : вид : :  
 -----

1 ПЕСКИ  
11,0

культуры-88 г., вспаш. борона., посадка ручная,  
размещение 3,0\*3,0 м, 1000 шт/га, состояние ПОТИВШЕ,  
ЗАСОЛЕННОСТЬ ПОЧВЫ

рекреационная характеристика: тип ландшафта ОТКРЫТЫЙ-БЕЗ ДЕР.,  
класс эстетич. оценки-2, рекреационная оценка-СРЕДНЯЯ  
СРЕДНЕВУГРИСТЫЕ, СЛАВОЗАДЕРНЕЛЫЕ

1	10ТМ	1	5	1	3	5	СХСТП	1	10
18,0	+ ЛХ	1			2	,5	А1		14
	+ ЭМ								

рекреационная характеристика: тип ландшафта П/ОТКРЫТ РАВН. РАЗ,  
класс эстетич. оценки-2, рекреационная оценка-НИЗКАЯ,  
класс устойчивости-1, проходимость-СРЕДНЯЯ,  
просматриваемость-СРЕДНЯЯ

3 БОЛОТО  
27,0 НИЗИННОЕ, ОСОКОВОЕ

рекреационная характеристика: тип ландшафта ПУШТИШ-БЕЗ ДЕР.,  
класс эстетич. оценки-3, рекреационная оценка-НИЗКАЯ

4 ПЕСКИ  
20,0

рекреационная характеристика: тип ландшафта ПУШТИШ-БЕЗ ДЕР.,  
класс эстетич. оценки-2, рекреационная оценка-СРЕДНЯЯ  
СРЕДНЕВУГРИСТЫЕ, СЛАВОЗАДЕРНЕЛЫЕ

5 СОЛОНЦЫ  
29,0

рекреационная характеристика: тип ландшафта ОТКРЫТЫЙ-БЕЗ ДЕР.,  
класс эстетич. оценки-3, рекреационная оценка-НИЗКАЯ  
ПОЧВЫ УСЛОВНО ЛЕСОПРИГОДНЫЕ

6	10ИВД	1	20	8	16	4	5	СЫИВ	3	14
4,5	+ ЛХ	8			2	,4	С4		14	
	+ ОПС									

рекреационная характеристика: тип ландшафта П/ОТКРЫТ РАВН. РАЗ,  
класс эстетич. оценки-3, рекреационная оценка-СРЕДНЯЯ,  
класс устойчивости-1, проходимость-ПЛОХАЯ, просматриваемость-  
ХОРОШАЯ

7	10ИВД	1	20	8	20	4	5	СЫИВ	4	12
3,0	+ ТВ	8			2	,7	С4		12	

рекреационная характеристика: тип ландшафта РАВН. РАЗ. РАЗ,  
класс эстетич. оценки-3, рекреационная оценка-СРЕДНЯЯ,  
класс устойчивости-1, проходимость-ПЛОХАЯ, просматриваемость-  
СРЕДНЯЯ

8	10ИВД	1	20	8	16	4	5	СЫИВ	4	6
1,6		8			2	,3	С4		6	

рекреационная характеристика: тип ландшафта П/ОТКРЫТ РАВН. РАЗ,  
класс эстетич. оценки-3, рекреационная оценка-СРЕДНЯЯ,  
класс устойчивости-1, проходимость-ПЛОХАЯ, просматриваемость-  
СРЕДНЯЯ

-----