

Руководитель ГКУ РД «Хасавюртовское лесничество»

« 30 »

УТВЕРЖДАЮ:

Ахаев М.Ш

2019 г.



**ПРОЕКТ**  
**естественного лесовосстановления**  
**на весну (осень) 2020 г.**

Субъект Федерации Дагестан \_\_\_\_\_  
Лесничество (лесопарк) Хасавюртовское  
Участковое лесничество Андрейаульское

1. № квартала 13 № выдела 24

2. Площадь участка, га 3,4

3. Исходные данные для проектирования: Карточка обследования участка № 5 .2019 /  
\_\_\_\_\_ год при выборе способа лесовосстановления, План участка, масштаб 1:10 000  
(прилагаются к Проекту):

3.1. Категория площади лесовосстановления прогалина  
вырубка, гарь, иная (год, месяц)

3.2. Исходный породный состав участка лесовосстановления, %

3.3. Количество пней, тыс.шт./га: всего \_\_\_\_\_ в т.ч. диаметром более 24 см \_\_\_\_\_

Высота пней, см \_\_\_\_\_ в т.ч. диаметром более 24 см \_\_\_\_\_

в т.ч. высотой 30 см и более \_\_\_\_\_

Диаметр пней, см \_\_\_\_\_ в т.ч. диаметром более 24 см \_\_\_\_\_

3.4. Захламленность слабая

отсутствует, слабая, средняя, сильная

3.5. Завалуненность, % \_\_\_\_\_

слабая, средняя, сильная, иные препятствия

3.6. Категория доступности для техники \_\_\_\_\_

а, б, в, г

3.7. Лесорастительные условия:

3.7.1. Рельеф мелко-бугристый

3.7.2. Почва лугова-лесная суглинистая

тип, степень увлажнения, механический состав

3.7.3. Группа типов леса СВД ч

3.7.4. Тип условий местопроизрастания Д2

3.7.5. Степень задернения почвы средняя

слабая, средняя, сильная

3.7.6. Поврежденность почвы участка (степень) средняя \_\_\_\_\_

слабая, средняя, сильная

3.7.6.1. Сильные повреждения почвы, % от общей площади \_\_\_\_\_ - \_\_\_\_\_

3.7.7. Степень минерализации почвы, % от площади участка \_\_\_\_\_

3.7.8. Минерализация поверхности почвы до начала проведения работ, % от площади  
участка \_\_\_\_\_

3.8. Характеристика сохраненного подроста главных (целевых) пород:

3.8.1. Средний возраст подроста, лет 4-7 \_\_\_\_\_

3.8.2. Жизнеспособность подроста - жизнеспособный

жизнеспособный, нежизнеспособный

3.8.3. Количество тыс./га: всего 2,0 в т.ч. по породам - 2,0яо

3.8.4. Категория густоты - средний

редкий, средний, густой

3.8.5. Средняя высота подроста, м 1,0-1,5

3.8.6. Категория по крупности средний

3.8.7. Встречаемость подроста, % - 30

3.8.8. Распределение по площади не равномерно

3.8.9. Состояние подроста -удовлетворительное

3.9. Характеристика подроста сопутствующих древесных пород, кустарника:

порода \_\_\_\_\_ количество, шт./га \_\_\_\_\_ средняя высота, м \_\_\_\_\_

3.10. Допустимые параметры нежелательных (малоценных) пород: порода \_\_\_\_\_

количество, шт./га \_\_\_\_\_ средняя высота, м \_\_\_\_\_

3.11. Источники обсеменения \_\_\_\_\_

порода, источник: одиночные (шт./га), куртины, полосы \_\_\_\_\_, стены леса

3.12. Пни пород деревьев, возобновляющихся вегетативно, тыс.шт./га \_\_\_\_\_

3.13. Полнота древостоя, под пологом которого проводится содействие \_\_\_\_\_

4. Путь естественного лесовосстановления –минерализация почв

5. Технология, операция-минерализация поверхности почвы

минерализация поверхности почвы, %; агротехнический уход: количество, сроки

6. Восстанавливаемые главные (целевые) породы деревьев, тыс.шт./га: всего -2,0

в т.ч по породам 2,0 Яо

сопутствующие породы \_\_\_\_\_

7. Проектируемый породный состав \_10Яо\_\_\_\_\_

в возрасте отнесения к покрытым лесной растительностью землям, ед.

8. Срок лесовосстановления март-апрель 2020

начало, окончание (месяц, год)

9. Борьба с вредителями, болезнями леса \_\_\_\_\_

перечень мероприятий, объем работы

10. Повышение устойчивости к лесным пожарам - опашка по периметру уход в междурядьях.

перечень мероприятий, объем работы

11. Проектируемые показатели оценки качества восстанавливаемых лесов

11.1. Характеристика молодняка, созданного путем мероприятий по сохранению подроста после проведения рубок:

количество сохранившихся жизнеспособных деревьев, тыс.шт./га:

всего -1,5

в т.ч. подроста целевых пород в пересчете на крупный (данные параметры должны быть не ниже установленных Правилами лесовосстановления для отнесения площади молодняков к землям, покрытым лесной растительностью) -1,0

сопутствующих пород -0,5

соотношение высот деревьев главных и нежелательных пород -----

11.2. Характеристика молодняка, созданного путем минерализации почвы:

через 1-2 года после проведения лесовосстановительных работ:

количество жизнеспособных деревьев, тыс.шт./га,

всего \_\_\_\_\_

в т.ч. целевых пород \_\_\_\_\_

сопутствующих пород \_\_\_\_\_

через 5 лет (иной возраст):

количество жизнеспособных деревьев, тыс.шт./га,

всего \_\_\_\_\_

в т.ч. целевых пород \_\_\_\_\_

сопутствующих пород \_\_\_\_\_

соотношение высот деревьев главных и нежелательных пород \_\_\_\_\_  
в возрасте \_\_\_\_\_ лет при отнесении участка восстановленного молодняка к землям,  
покрытым лесной растительностью:  
количество деревьев главных (целевых) пород, не менее, тыс.шт./га, всего \_\_\_\_\_  
в т.ч. по породам \_\_\_\_\_  
соотношение высот деревьев главных и нежелательных пород \_\_\_\_\_

**К проекту прилагаются:**

- 1. Карточка обследования участка – 1 экз.**
- 2. План участка, масштаб 1:10 000 – 1 экз.**

Исполнитель(и):

Участковый лесничий Р.С.Баймурадов  
Должность, Ф.И.О

  
подпись, число

«30»\_XII. 2019 г

## План участка

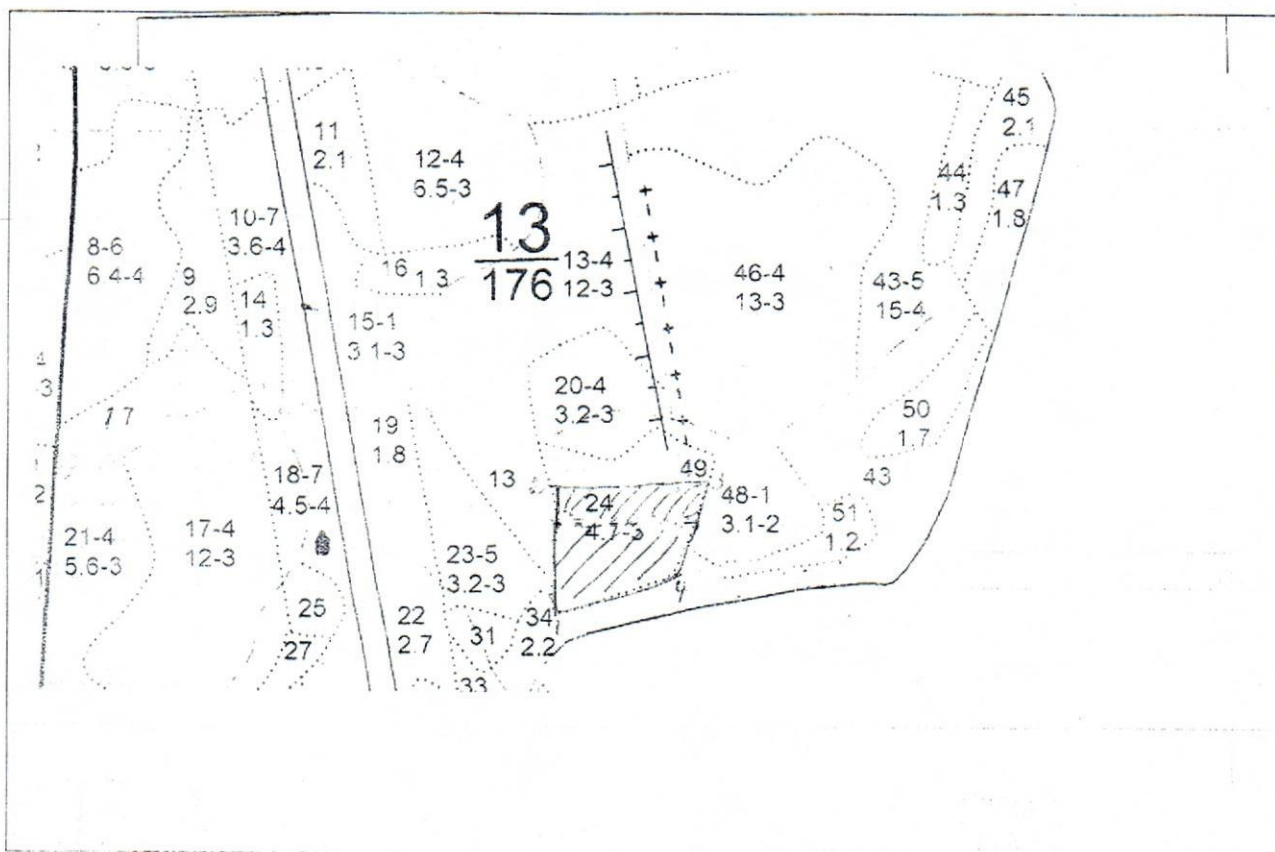
Лесничество (лесопарк) Хасавюртовское

Участковое лесничество Андрейаульское

Квартала \_\_\_\_\_ 13 \_\_\_\_\_ выдела \_\_\_\_\_ 24 \_\_\_\_\_

Площадь \_\_\_\_\_ 3,4 \_\_\_\_\_ га

Масштаб 1:10 000



№ точек	Румбы	Меры линий	№ точек	Румбы	Меры линий
1-2	СЗ:3 <sup>0</sup>	185			
2-3	СВ:8	220			
3-4	Ю:17 <sup>0</sup>	188			
4-1	ЮЗ:78 <sup>0</sup>	200			

Условные обозначения:

Исполнитель Участковый лесничий 28. XI.2019

должность

  
 ПОДПИСЬ, ЧИСЛО

**Карточка**  
**обследования участка № 5 / 2019\_ год**  
**при выборе способа и технологии лесовосстановления (лесоразведения)**

Субъект Федерации Республика Дагестан

Лесной район Хасавюртовский

Лесничество (или лесопарк) Хасавюртовское Участковое лесничество Андрейаульское

1. № квартала 13            № выдела 24

2. Площадь участка, с точностью до 0.1 га 3.4

3. План участка. Масштаб 1:10 000 (Прилагается к Карточке)

4. Категория площади:

лесовосстановления прогалина

вырубка, гарь, иная (год, месяц)

лесоразведения \_\_\_\_\_

осушенные болота, рекультивируемые земли, земли из-под сельхозпользования, овраги, иные

5. Исходный породный состав участка лесовосстановления. % \_\_\_\_\_

6. Условия для работы техники:

6.1. Количество пней, тыс. шт./га: всего \_\_\_\_ - \_\_\_\_ в т.ч. диаметром более 24 см \_\_\_\_ - \_\_\_\_

6.2. Высота пней, см \_\_\_\_ - \_\_\_\_ в т.ч. диаметром более 24 см \_\_\_\_ - \_\_\_\_  
в т.ч. высотой 30 см и более \_\_\_\_\_

6.3. Диаметр пней, см \_\_\_\_ - \_\_\_\_ в т.ч. диаметром более 24 см \_\_\_\_ - \_\_\_\_

6.4. Захламленность, мз/га слабая

отсутствует, слабая, средняя, сильная

6.5. Завалуненность, % слабая

слабая, средняя, сильная, иные препятствия

6.6. Категория доступности для работы техники а – доступны а рас-ка без корчевки пней  
а, б, в, г

6.7. Иные (специфичные) показатели, параметры состояния участка, характерные для лесоразведения в зависимости от категории площади и вида проектируемого лесного насаждения нет

7. Лесорастительные условия.

7.1. Рельеф мелкобугристый

7.2. Грунт типов леса СВДч

7.3. Тип условий местопрорастания Д2

7.4. Почва лугово-лесная суглинистая

тип, механический состав, степень увлажнения

7.5. Степень задернения почвы средняя

слабая, средняя, сильная

7.6. Поврежденность почвы участка (степень) средняя

слабая, средняя, сильная

7.6.1. Сильные повреждения почвы. % от общей площади -

7.7. Степень минерализации почвы. % от площади участка -

8. Характеристика сохраненного подроста главных (целевых) пород:

8.1. Средний возраст подроста, лет 4-7

8.2. Жизнеспособность подроста жизнеспособный

жизнеспособный, нежизнеспособный

8.3. Количество тыс./га: всего 1.5 в т.ч. по породам 4 Яо 4 тб 2 Бяд + СВ

8.4. Категория густоты редкий

редкий, средний, густой

- 8.5. Средняя высота подроста, м -  
8.6. Категория по крупности -  
мелкий, средний, крупный  
8.7. Встречаемость подроста, -  
8.8. Распределение по площади -  
равномерное, неравномерно, групповое  
8.9. Степень повреждений -  
слабая, средняя, сильная  
8.10. Соответствие лесорастительным и иным условиям:

-  
соответствует – замена не требуется, не соответствует – требуется замена главной породы

9. Характеристика \_\_\_\_\_ возобновления сопутствующих древесных пород,  
кустарника: порода Бяк количество, шт./га - средняя высота, м -

10. Характеристика возобновления нежелательных малоценных пород:  
порода Свидина количество, шт./га - средняя высота, м -

11. Источники обсеменения \_\_\_\_\_ -

порода, источник: одиночные(шт./га), куртины, полосы, стены леса

12. Пни пород деревьев, возобновляющихся вегетативно, шт./га: \_\_\_\_\_

порода

13. Характеристика санитарного состояния слабая, майский хрущ

Заселенность вредными организмами, болезни леса

14. Предложения для разработки Проекта:

14.1. Способ лесовосстановления искусственный (лесные культуры)

естественный, искусственный (лесные культуры), комбинированный

14.2. Вид лесного насаждения для лесоразведения лесомелиоративные

(полезащитные, стокорегулирующие, лесомелиоративные, противоэрозионные, водоохранные,  
нарекультивированных землях, др.)

14.3. Главные (целевые) породы Ясень о

сопутствующие Берест

15. Срок лесовосстановления, лесоразведения марг. Апрель 2020 г

начало, окончание (месяц, год)

16. Необходимость проведения предварительных и сопутствующих мероприятий:

Очистка вырубki \_\_\_\_\_ -

санитарных \_\_\_\_\_ -

противопожарных \_\_\_\_\_ -

рекультивация \_\_\_\_\_ -

гидромелиорация полив (нарезка-борозд)

иные предложения \_\_\_\_\_ -

Исполнитель(и): уч.лесничий

должность, подпись Ф.И.О

Р.С. Баймуратов

«\_28\_»XI\_2019 г