

УТВЕРЖДАЮ:

Руководитель ГКУ РД «Сергокамышское лесничество»

Ведь
Айгулов Р.Р.
« 27 » 01 2020г.

ПРОЕКТ

естественного лесовосстановления

на весну (осень) 2020 г.

Субъект Федерации Республика Дагестан

Лесничество (лесопарк) ГКУ «Сергокамышское лесничество»

Участковое лесничество Сергокамышское

1. № квартала 4 № выдела 28,30

2. Площадь участка, га 5

3. Исходные данные для проектирования: Карточка обелелования участка № 1 / 2019 год при выборе способа лесовосстановления. План участка, масштаб 1:10 000 (прилагаются к Проекту):

3.1. Категория площади лесовосстановления вырубка 2019г
вырубка, гарь, иная (год, месяц)

3.2. Исходный породный состав участка лесовосстановления, % _____

3.3. Количество шей, тыс.шт./га: всего _____ в т.ч. диаметром более 24 см _____

Высота шей, см 20 в т.ч. диаметром более 24 см _____

в т.ч. высотой 30 см и более _____

Диаметр шей, см 40 в т.ч. диаметром более 24 см _____

3.4. Захламленность слабая
отсутствует, слабая, средняя, сильная

3.5. Завалученность, % _____
слабая, средняя, сильная, иные препятствия

3.6. Категория доступности для техники Б
а, б, в, г

3.7. Лесорастительные условия:

3.7.1. Рельеф Склон СВ-30 ВЧУМ-900м

3.7.2. Почва _____
тип, степень увлажнения, механический состав

3.7.3. Грунт типов леса СВСРГ С2

3.7.4. Тип условий местопрорастания _____

3.7.5. Степень задернения почвы слабая
слабая, средняя, сильная

3.7.6. Поврежденность почвы участка (степень) слабая
слабая, средняя, сильная

3.7.6.1. Сильные повреждения почвы, % от общей площади _____

3.7.7. Степень минерализации почвы, % от площади участка _____

3.7.8. Минерализация поверхности почвы до начала проведения работ, % от площади участка _____

3.8. Характеристика сохраненного подроста главных (целевых) пород:

3.8.1. Средний возраст подроста, лет 2-3

3.8.2. Жизнеспособность подроста жизнеспособный подрост
жизнеспособный, нежизнеспособный

3.8.3. Количество тыс./га: всего _____ в т.ч. по породам _____

3.8.4. Категория густоты средней
редкий, средний, густой

3.8.5. Средняя высота подроста, м 05-1,5

- 3.8.6. Категория по крупности средний
мелкий, средний, крупный
- 3.8.7. Встречаемость подроста, % _____
- 3.8.8. Распределение по площади неравномерно
равномерное, неравномерно, групповое
- 3.8.9. Состояние удовлетворительно
удовлетворительное, неудовлетворительное, мероприятия по улучшению
- 3.9. Характеристика подроста сопутствующих древесных пород, кустарника:
порода Бук количество, шт./га _____ средняя высота, м 1,0
- 3.10. Допустимые параметры нежелательных (малоценных) пород: порода граб
количество, шт./га _____ средняя высота, м _____
- 3.11. Источники обсеменения Бук одиночные
порода, источник: одиночные (шт./га), куртины, полосы _____, стены леса _____
- 3.12. Пни пород деревьев, возобновляющихся вегетативно, тыс.шт./га _____
- 3.13. Полнота древостоя, под пологом которого проводится содействие _____
4. Пути естественного лесовосстановления сохранение подроста
сохранение подроста, минерализация почвы
5. Технология, операция _____
минерализация поверхности почвы, %; агротехнический уход: количество, сроки
6. Восстанавливаемые главные (целевые) породы деревьев, тыс.шт./га: всего _____
в т.ч. по породам _____
сопутствующие породы _____
7. Проектируемый породный состав _____
в возрасте отнесения к покрытым лесной растительностью землям, ед.
8. Срок лесовосстановления сентябрь 2020г.
начало, окончание (месяц, год)
9. Борьба с вредителями, болезнями леса _____
перечень мероприятий, объем работы
10. Повышение устойчивости к лесным пожарам _____
перечень мероприятий, объем работы
- Проектируемые затраты на участок, всего, тыс.руб. _____
в т.ч. по годам, тыс.руб. _____
11. Проектируемые показатели оценки качества восстанавливаемых лесов
- 11.1. Характеристика молодняка, созданного путем мероприятий по сохранению подроста после проведения рубок:
количество сохранившихся жизнеспособных деревьев, тыс.шт./га: всего _____
в т.ч. подроста целевых пород в пересчете на крупный (данные параметры должны быть не ниже установленных Правилами лесовосстановления для отнесения площади молодняков к землям, покрытым лесной растительностью) _____
сопутствующих пород _____
соотношение высот деревьев главных и нежелательных пород _____
- 11.2. Характеристика молодняка, созданного путем минерализации почвы:
через 1-2 года после проведения лесовосстановительных работ:
количество жизнеспособных деревьев, тыс.шт./га, всего _____
в т.ч. целевых пород Бук
сопутствующих пород Граб, Клен
через 5 лет (пной возраст):
количество жизнеспособных деревьев, тыс.шт./га, всего _____

в т.ч. целевых пород Бук
сопутствующих пород Грэх, клен
соотношение высот деревьев главных и нежелательных пород _____
в возрасте _____ лет при отнесении участка восстановленного молодняка к землям,
покрытым лесной растительностью:
количество деревьев главных (целевых) пород, не менее, тыс.шт./га, всего _____
в т.ч. по породам _____
соотношение высот деревьев главных и нежелательных пород _____

К проекту прилагаются:

1. Карточка обследования участка – 1 экз.
2. План участка, масштаб 1:10 000 – 1 экз.

Исполнитель(и):

Г-н. лесничий Мирзаев Р.Б.
Должность, Ф.И.О

10.09.2019г.
подпись, число

Зам. руководителя Набубаев Р.Г.
Ф.И.О.

подпись, число

План участка

Лесничество (лесопарк) _____

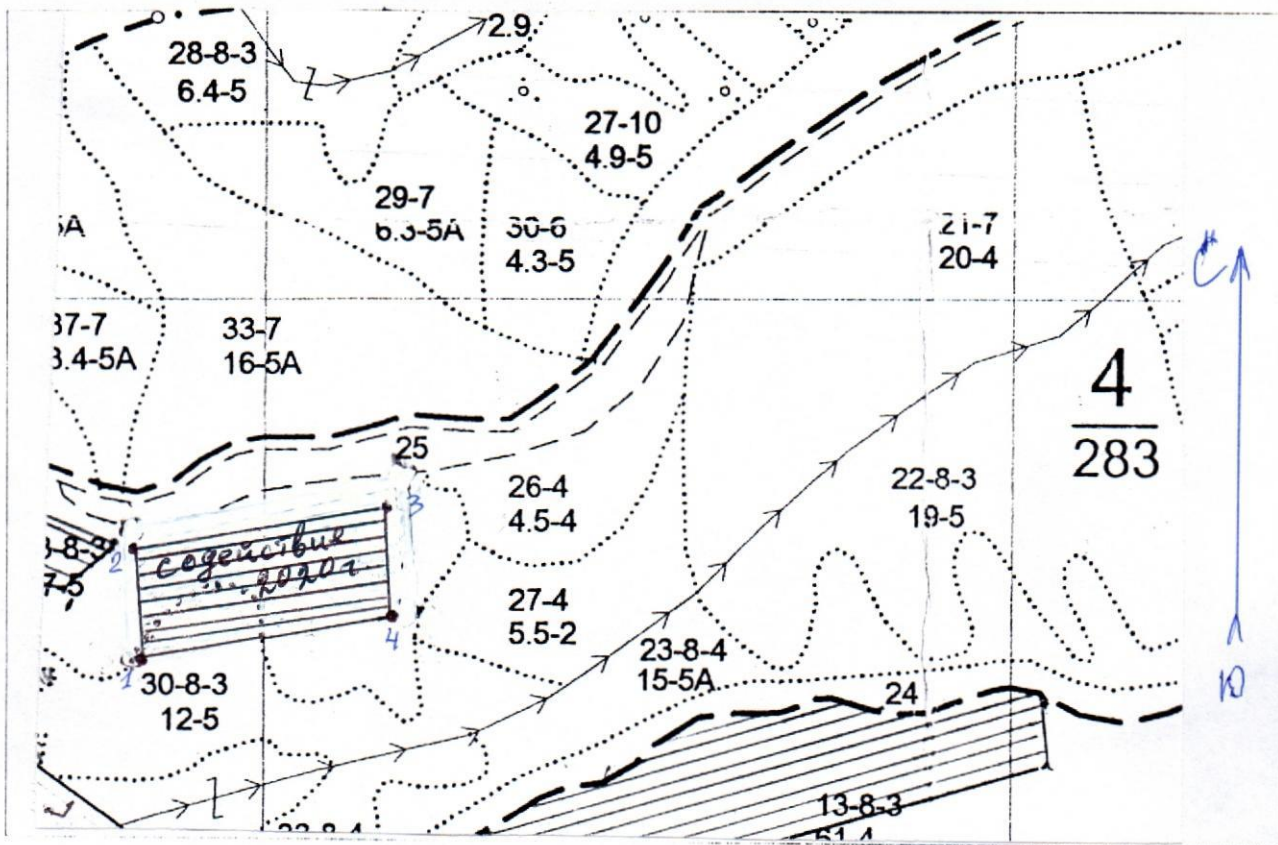
Участковое лесничество _____

Квартала _____



Площадь _____ га

ГКУ "Сергокаминское лесничество"
 Сергокаминское
 4 выдела 28,3
 5 га

Масштаб 1:10 000



№ точек	Румбы	Меры линий	№ точек	Румбы	Меры линий
1-2	СЗ-4°	150			
2-3	СВ-11°	340			
3-4	ЮВ-3°	150			
4-1	ЮЗ-79°	340			

Условные обозначения:
 - Содействие естественного лесовосстановления.
 - граница квартала.

Исполнитель И. Лесной
 должность _____

10.09.2019г.
 подпись, число

Карточка
обследования участка № 1 12090 год
при выборе способа и технологии лесовосстановления (лесоразведения)

- Субъект Федерации Республика Дагестан
Лесничество (лесопарк) ПКУ "Сергокалинское лесничество"
Участковое лесничество Сергокалинское
1. № квартала 4 № выдела 28,30
2. Площадь участка, с точностью до 0.1 га 5
3. План участка. Масштаб 1:10 000 (Прилагается к Карточке)
4. Категория площади:
лесовосстановления вырубка 2019г.
вырубка, гарь, иная (год, месяц)
лесоразведения естественное лесовосстановление содействием
осушенные болота, рекультивируемые земли, земли из-под сельхозпользования, овраги, иные
5. Исходный породный состав участка лесовосстановления, % _____
6. Условия для работы техники:
6.1. Количество шней, тыс.шт./га: всего _____ в т.ч. диаметром более 24 см _____
6.2. Высота шней, см 20 в т.ч. диаметром более 24 см _____
в т.ч. высотой 30 см и более _____
6.3. Диаметр шней, см 40 в т.ч. диаметром более 24 см _____
6.4. Захламленность, мз/га слабая
отсутствует, слабая, средняя, сильная
6.5. Завалуненность, % _____
слабая, средняя, сильная, иные препятствия
6.6. Категория доступности для работы техники б
а, б, в, г
6.7. Иные (специфичные) показатели, параметры состояния участка, характерные
для лесоразведения в зависимости от категории площади и вида проектируемого
лесного насаждения _____

7. Лесорастительные условия.
7.1. Рельеф Спад СВ-30 ВЧУМ-900ч
7.2. Группа типов леса СВСП С2
7.3. Тип условий местопрорастания _____
7.4. Почва _____
тип, механический состав, степень увлажнения
7.5. Степень задернения почвы слабая
слабая, средняя, сильная
7.6. Поврежденность почвы участка (степень) слабая
слабая, средняя, сильная
7.6.1. Сильные повреждения почвы, % от общей площади _____
7.7. Степень минерализации почвы, % от площади участка _____
8. Характеристика сохраненного подроста главных (целевых) пород:
8.1. Средний возраст подроста, лет 2-3
8.2. Жизнеспособность подроста жизнеспособный подрост
жизнеспособный, нежизнеспособный
8.3. Количество тыс./га: всего _____ в т.ч. по породам _____
8.4. Категория густоты средний
редкий, средний, густой
8.5. Средняя высота подроста, м 05-1,5

- 8.6. Категория по крупности средний
 мелкий, средний, крупный
- 8.7. Встречаемость подроста, % _____
- 8.8. Распределение по площади неравномерно
 равномерное, неравномерно, групповое
- 8.9. Степень повреждений подроста слабая
 слабая, средняя, сильная
- 8.10. Соответствие лесорастительным и иным условиям: _____

_____ соответствует - замена не требуется, не соответствует - требуется замена главной породы
 9. Характеристика _____ возобновления сопутствующих древесных пород, кустарника:

порода _____ количество, шт./га _____ средняя высота, м _____

10. Характеристика возобновления нежелательных малоценных пород:

порода _____ количество, шт./га _____ средняя высота, м _____

11. Источники обсеменения Бук одиночные
 порода, источник: одиночные (шт./га), куртины, полосы, стены леса

12. Пни пород деревьев, возобновляющихся вегетативно, шт./га: _____
 порода _____

13. Характеристика санитарного состояния удовлетворительное
 заселенность вредными организмами, болезни леса

14. Предложения для разработки Проекта:

14.1. Способ лесовосстановления естественный содействие
 естественный, искусственный, комбинированный

14.2. Вид лесного насаждения для лесоразведения _____
 (полезащитные, стокорегулирующие, лесомелиоративные, противозрозионные, водоохранные, на рекультивированных землях, др.)

14.3. Главные (целевые) породы Бук
 сопутствующие граб, клен

15. Срок лесовосстановления, лесоразведения сентябрь 2020 г.
 начало, окончание (месяц, год)

16. Необходимость проведения предварительных и сопутствующих мероприятий:

очистка вырубки очистка от порубочных остатков

санитарных _____

противопожарных _____

рекультивация _____

гидромелиорация _____

иные предложения _____

Исполнитель(и):

Уд. лесничий Мирзаев Р.Б.
 Должность, Ф.И.О

10.09.2019 г.
 подпись, число

Зам. руководителя Намбулатов Р.П.
 Ф.И.О.

10.09.2019 г.
 подпись, число