



Приложение 2

Приказу Минприроды России

от 16.09.2016 N 480

УТВЕРЖДАЮ:

Должность Председателя

Ф.И.О. Нгузакониев Р. М.

Дата 24.12.2019г.

Акт
лесопатологического обследования № 14-магар/2019
лесных насаждений ГКУ "Магарамкентское лесничество"
Республика Дагестан

Способ лесопатологического обследования: Визуальное
Инструментальное V

Место проведения:

Участковое лесничество	Урочище (дача)	Квартал (кварталы)	Выдел (выделы)	Площадь, га
Магарамкентское	0	23	17	26

Лесопатологическое обследование проведено на общей площади 26 га.

2. Инструментальное обследование лесного участка.

Уч. лесничество: Магарамкентское, участок: Кв. 23 выд. 17 ЛП выдел: -.

2.1. Фактическая таксационная характеристика лесного насаждения соответствует таксационному описанию.

2.2. Состояние насаждений: устойчивое.

Причины повреждения: Данные причины определены по следующим признакам:

Заселено (огработано) стволовыми вредителями:

Вид вредителя	Порода	Встречаемость (% заселенных деревьев)	Степень заселения лесного насаждения (слабая, средняя, сильная)
-	-	-	-
-	-	-	-
-	-	-	-
-	-	-	-
-	-	-	-
-	-	-	-

Повреждено огнем:

Вид пожара	Порода	Состояние корневых лап		Состояние корневой шейки		Подсушивание луба	
		процент поврежденных огнем корней	процент деревьев с данным повреждением	ожог корневой шейки по окружности (1/4; 2/4; 3/4; более 3/4)	процент деревьев с данным повреждением	по окружности (1/4; 2/4; 3/4; более 3/4)	процент деревьев с данным повреждением
-		-	-	-	-	-	-
		-	-	-	-	-	-
		-	-	-	-	-	-
		-	-	-	-	-	-
		-	-	-	-	-	-
		-	-	-	-	-	-
		-	-	-	-	-	-
		-	-	-	-	-	-

Поражено болезнями:

Вид болезни	Порода	Встречаемость (% пораженных деревьев)	Степень заселения лесного насаждения (слабая, средняя, сильная)
-	-	-	-
-	-	-	-
-	-	-	-
-	-	-	-
-	-	-	-
-	-	-	-

2.3. Выборке подлежит 0 % деревьев по запасу,

в том числе:

- ослабленных 0 %,
- сильно ослабленных 0 %,
- усыхающих 0 %,
- свежего сухостоя 0 %,
- свежего ветровала 0 %,
- свежего бурелома 0 %,
- старого сухостоя 0 %,
- старого ветровала 0 %,
- старого бурелома 0 %,
- аварийных 0 %.

2.4. Полнота лесного насаждения после уборки деревьев, подлежащих рубке, составит 0,6. Критическая полнота для данной категории лесных насаждений составляет не лимитируется.

ЗАКЛЮЧЕНИЕ

С целью предотвращения негативных процессов или снижения ущерба от их воздействия назначено:

Участковое лесничество	Урочище (дача)	Квартал	Выдел	Площадь выдела, га	Вид мероприятия	Площадь мероприятия, га	Порода	Выбираемый запас на выдел, куб. м	Крайние сроки проведения
Магарамкентское	0	23	17	26	-				

В выделе 17 площадь 26 га, состав насаждения 8ДСНГ1КЛП, полнота 0,6, СКС 1,48 -насаждение устойчивое. СОМ не требуется

Ведомость перечета деревьев, назначенных в рубку, и абрис лесного участка прилагаются (приложение 2 и 3 к данному акту).

Меры по обеспечению возобновления: -.

Мероприятия, необходимые для предупреждения повреждения или поражения смежных насаждений:

Сведения для расчета степени повреждения:

год образования старого сухостоя:

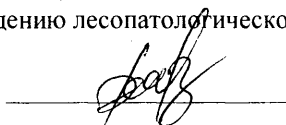
основная причина повреждения древесины:

Дата проведения обследований: 26.07.2019 года.

Дата составления документа: 03.10.2019

Исполнитель работ по проведению лесопатологического обследования:

Гасайниев Б.М.



Результаты проведения лесопатологического обследования
лесных насаждений за 26.7.2019 года
Магарамкентское.

Субъект Российской Федерации: Республика Дагестан, Лесничество (лесопарк), Магарамкентское.
Участковое лесничество: Магарамкентское, Урочище (лесная дача):

1	2	3	4	5	6	7	Таксационная характеристика лесного насаждения										17	Распределение деревьев по категориям состояния, % от запаса										33	34												
							8	9	10	11	12	13	14	15	16	18		19	20	21	22	23	24	25	26	27	28			29	30	31	32								
Номер квартала	Номер выдела	Площадь выдела, га	Целевое назначение лесов	Категория защитных лесов	Номер лесопатологического выдела	Площадь выдела	состав	порода	возраст	средняя высота, м	средний диаметр, см	тип леса	плотота	бонитет	запас, куб. м/га	Число деревьев на пробе, шт.	без признаков ослабления	ослабленные	сильно ослабленные	усыхающие	свежий сухостой	старый сухостой	свежий ветровал	старый ветровал	свежий бурелом	старый бурелом	аварийные деревья	Признаки повреждения деревьев	Доля поврежденных деревьев, %	Причина ослабления, повреждения	Полуживые, %	вид	Назначенные мероприятия								
23	17	26	Защитные	Леса, расположенные в пустынных, полупустынных, лесостепных, лесотундровых зонах, степях, горах	6		8	Всего	65	12	20	СХС ПЦ	0,6	5	90	213	52,0	48,0			22	23	24	25	26	27	28	29	30	31	32										
							8ДСН ПГ КЛП+Ю*	ДСН	-	-	-	-	-	-	-	153	47,1	52,9																							
								Г	-	-	-	-	-	-	-	30	100,0																								
								КЛП	-	-	-	-	-	-	-	26		100,0																							
								Ю	-	-	-	-	-	-	-	4	100,0																								
									-	-	-	-	-	-	-																										
									-	-	-	-	-	-	-																										
									-	-	-	-	-	-	-																										
									-	-	-	-	-	-	-																										
									-	-	-	-	-	-	-																										
									-	-	-	-	-	-	-																										
									-	-	-	-	-	-	-																										
									-	-	-	-	-	-	-																										
									-	-	-	-	-	-	-																										
									-	-	-	-	-	-	-																										
									-	-	-	-	-	-	-																										
									-	-	-	-	-	-	-																										
									-	-	-	-	-	-	-																										
									-	-	-	-	-	-	-																										
									-	-	-	-	-	-	-																										
									-	-	-	-	-	-	-																										
									-	-	-	-	-	-	-																										
									-	-	-	-	-	-	-																										
									-	-	-	-	-	-	-																										
									-	-	-	-	-	-	-																										
									-	-	-	-	-	-	-																										
									-	-	-	-	-	-	-																										
									-	-	-	-	-	-	-																										
									-	-	-	-	-	-	-																										
									-	-	-	-	-	-	-																										
									-	-	-	-	-	-	-																										
									-	-	-	-	-	-	-																										
									-	-	-	-	-	-	-																										
									-	-	-	-	-	-	-																										
									-	-	-	-	-	-	-																										
									-	-	-	-	-	-	-																										
									-	-	-	-	-	-	-																										
									-	-	-	-	-	-	-																										
									-	-	-	-	-	-	-																										
									-	-	-	-	-	-	-																										
									-	-	-	-	-	-	-																										
									-	-	-	-	-	-	-																										
									-	-	-	-	-	-	-																										
									-	-	-	-	-	-	-																										
									-	-	-	-	-	-	-																										
									-	-	-	-	-	-	-																										
									-	-	-	-	-	-	-																										
									-	-	-	-	-	-	-																										
									-	-	-	-	-	-	-																										
									-	-	-	-	-	-	-																										
									-	-	-	-	-	-	-																										

Ведомость перечета деревьев назначенных в рубку

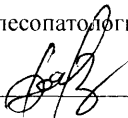
ВРЕМЕННАЯ ПРОБНАЯ ПЛОЩАДЬ № _____

Субъект Российской Федерации: Республика Дагестан.
Лесничество (лесопарк): Магарамкентское. Квартал: 23. Выдел: 17.
Площадь: 26 га., Площадь мероприятия: га.
Номер очага вредных организмов: б/н. Размер пробной площади: 0 га.
Таксационная характеристика:
тип леса: СХСПГ; состав: 8ДСН1Г1КЛП+ЯО+ЧШ+КЛО; возраст: 65 лет; бонитет: 5.
полнота: 0,6; запас на га: 90; возобновление: неблагонадежное, состав: -, 0 тыс.шт. на га.
Время и причина ослабления лесного насаждения:
Причины повреждения: Данные причины определены по следующим признакам:

Тип очага вредных организмов: .
Фаза развития очага вредных организмов: .
Состояние лесного насаждения, намечаемые мероприятия:
Состояние насаждений: устойчивое. СКС насаждения 1,48.
Намечаемое мероприятие: -.

Исполнитель работ по проведению лесопатологического обследования:

Гасайниев Б.М.



Дата составления документа: 07.08.2019 года. Телефон: 8(8722)51-76-74.

ВЕДОМОСТЬ ПЕРЕЧЕТА ДЕРЕВЬЕВ

Порода1: ДСН СКС породы: 1,53.

Ступени толщины см	Количество деревьев по категориям состояния, шт.																Всего деревьев по ступеням толщины		
	I	II	III	IV		V		VI			ветровал, бурелом			аварийные деревья			шт.	в том числе подлежат рубке, %	
				НЗ	З	НЗ	З	НЗ	З	О	НЗ	З	О	НЗ	З	О			
1	2	3	4	5	6	7	8	9	10	11	12	13	14	15	16	17	18	19	
8	4																	4	
12	2	3																5	
16	5																	5	
20	37	44																81	
24	27	31																58	
-																			
-																			
-																			
-																			
итого, шт	75	78																153	
итого, %	49,0	51,0																100,0	
итого, куб м.	24,92	28,01																52,93	
итого, куб.%	47,1	52,9																100,0	

Порода2: Г СКС породы: 1.

Ступени толщины см	Количество деревьев по категориям состояния, шт.																Всего деревьев по ступеням толщины		
	I	II	III	IV		V		VI			ветровал, бурелом			аварийные деревья			шт.	в том числе подлежат рубке, %	
				НЗ	З	НЗ	З	НЗ	З	О	НЗ	З	О	НЗ	З	О			
1	2	3	4	5	6	7	8	9	10	11	12	13	14	15	16	17	18	19	
20	30																	30	
-																			
-																			
-																			
-																			
-																			
-																			
итого, шт	30																	30	
итого, %	100,0																	100,0	
итого, куб м.	9,00																	9,00	
итого, куб.%	100,0																	100,0	

Порода3: КЛП СКС породы: 2

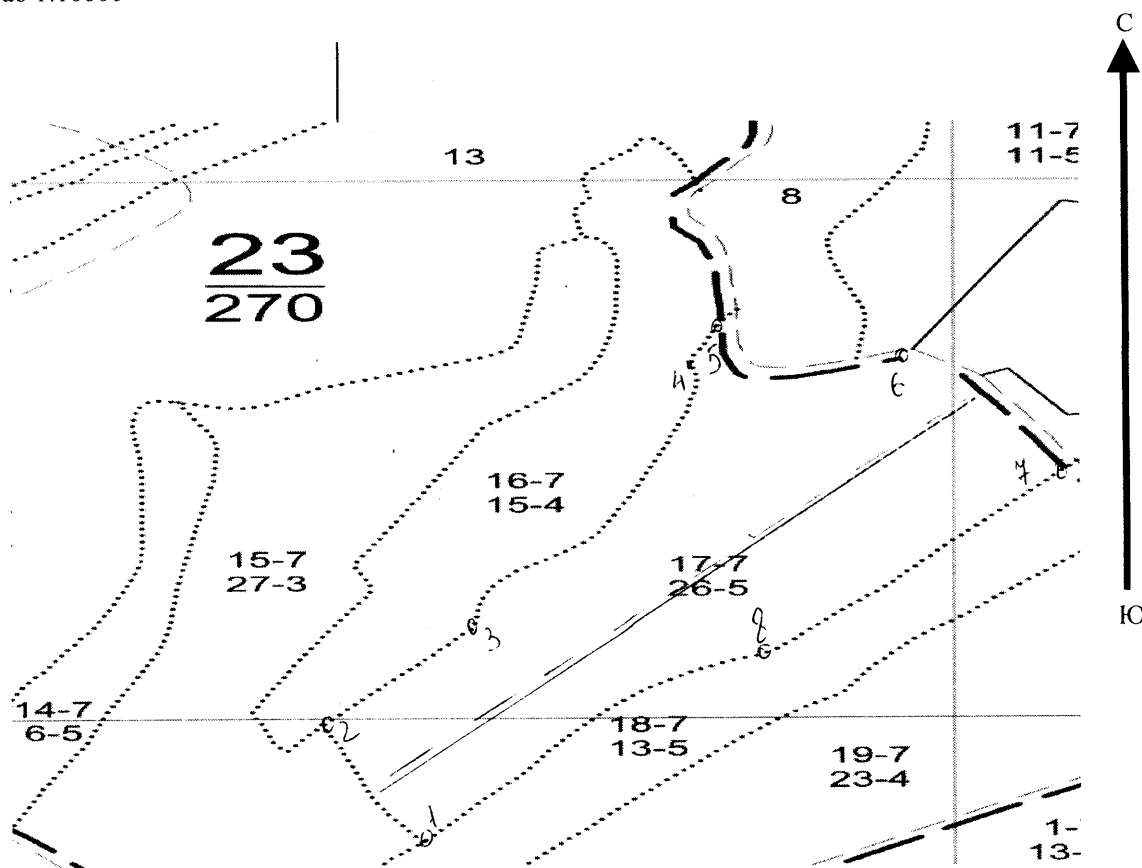
Ступени толщины см	Количество деревьев по категориям состояния, шт.																Всего деревьев по ступеням толщины		
	I	II	III	IV		V		VI			ветровал, бурелом			аварийные деревья			шт.	в том числе подлежат рубке, %	
				НЗ	З	НЗ	З	НЗ	З	О	НЗ	З	О	НЗ	З	О			
1	2	3	4	5	6	7	8	9	10	11	12	13	14	15	16	17	18	19	
16		26																26	
-																			
-																			
-																			
-																			
-																			
-																			
итого, шт		26																26	
итого, %		100,0																100,0	
итого, куб м.		4,42																4,42	
итого, куб.%		100,0																100,0	

Порода: ЯО СКС породы: 1

Ступени толщины см	Количество деревьев по категориям состояния, шт.																Всего деревьев по ступеням толщины		
	I	II	III	IV		V		VI			ветровал, бурелом			аварийные деревья			шт.	в том числе подлежат рубке, %	
				НЗ	З	НЗ	З	НЗ	З	О	НЗ	З	О	НЗ	З	О			
1	2	3	4	5	6	7	8	9	10	11	12	13	14	15	16	17	18	19	
20	4																	4	
-																			
-																			
-																			
-																			
-																			
-																			
-																			
итого, шт	4																	4	
итого, %	100,0																	100,0	
итого, куб м	1,20																	1,20	
итого, куб, %	100,0																	100,0	

Абрис участка

Масштаб 1:10000



N выдела	Ленты (круговой площадки) перече́та				
	№ ленты	Длина, м	Ширина, м	Радиус, м	Площадь, га
17	1	390	20	-	0,78

Номера точек	Координаты	Румбы линий	Длина, м
1->2	41,36147°/48,17281°	СЗ 17°	33,8
2->3	41,36176°/48,1727°	СВ 36°	33,9
3->4	41,36201°/48,17294°	СВ 30°	67,7
4->5	41,36253°/48,17334°	СВ 13°	16,5
5->6	41,36268°/48,17339°	ЮВ 64°	24,1
6->7	41,36258°/48,17365°	ЮВ 24°	36,7
7->8	41,36228°/48,17383°	ЮЗ 39°	61,2
8->1	41,36186°/48,17336°	ЮЗ 47°	63
	-	-	-
	-	-	-
	-	-	-

Условные обозначения: лента пере́чета
Исполнитель работ по проведению лесопатологического обследования:

Гасайниев Б.М.

Дата составления документа: 07.08.2019 года. Телефон: 8(8722)51-76-74.

ВЕДОМОСТЬ ПЕРЕЧЕТА ДЕРЕВЬЕВ

Итоговая ведомость по насаждению СКС насаждения 1.48.

Ступени толщины ы см	Количество деревьев по категориям состояния, шт															Всего деревьев по ступеням толщины			
	I	II	III	IV		V		VI			ветровал, бурелом			аварийные деревья			шт.	в том числе подлежат рубке, %	
				НЗ	З	НЗ	З	НЗ	З	О	НЗ	З	О	НЗ	З	О			
1	2	3	4	5	6	7	8	9	10	11	12	13	14	15	16	17	18	19	
8	4																	4	
12	2	3																5	
16	5	26																31	
20	71	44																115	
24	27	31																58	
-																			
-																			
-																			
-																			
итого, шт	109	104																213	
итого, %	51,2	48,8																100,0	
итого, куб.м	35,12	32,43																67,55	
итого, куб.-%	52,0	48,0																100,0	

: га : л/к : та: : : : во: но-: : выде: ляю-: р: : дин: лик-:
 :
 : : и пр.: : яр: : : : зр: та: : ле : щим : н: : : вид :
 :

+ ЯО											
подлесок: БЯР КЗЛ СР.ГУСТ											
склон СВ-15											
селекционная оценка: НОРМАЛЬНЫЕ											
17	8ДСН	1	65	12	20	7	5	СХСПГ	9 187 3	52	26
ВЫБ. САНР. 1 ОЧ											
26,0	1Г	12	14	18	3	,6	С1	234	24	3	
УБОР. ЗАХЛАМЛ.											
	1КЛП		12	14					23	3	
+ ЯО											
+ ЧШ											
+ КЛО											
подлесок: БЯР КЗЛ БРК СР.ГУСТ											
склон ЮВ-20 врум-500 м											
селекционная оценка: НОРМАЛЬНЫЕ											
18	10ДСН	1	65	10	16	7	5	СХСПГ	9 117 3	26	13
ВЫБ. САНР. 1 ОЧ											
13,0	+ ЯО	10			3	,7	С1	117			10%
подлесок: БЯР ГУСТОЙ											
УБОР. ЗАХЛАМЛ.											
склон ЮВ-35 врум-500 м											
озу: УЧ-КИ ЛЕСА НА СКЛОНАХ БОЛЕЕ 30 ГРАД.											
19	10ДСН	1	65	15	20	7	4	СВСГГ	13 299 3	46	23
ВЫБ. САНР. 1 ОЧ											
23,0		15			3	,6	С2	299			
УБОР. ЗАХЛАМЛ.											
подлесок: БЯР ГУСТОЙ											
склон ЮВ-20 врум-600 м											
селекционная оценка: НОРМАЛЬНЫЕ											
20	ДОРОГИ ГРУНТОВЫЕ										
1,7	ОБЩЕГО ПОЛЬЗОВАНИЯ, ГРУНТОВАЯ, ширина 4,0 м, протяженность 4,3 км, НЕУДОВЛЕТВОРИТЕЛЬНОЕ										
Итого по кварталу											
270,0									3761	346	1 173 2
по составляющим породам											
	ДСН								1704		
	БК								9		
	Г								1552		
	ЯО								309		
	КЛП								187		