

УТВЕРЖДАЮ:

Заместитель председателя Комитета
по лесному хозяйству Республики
Дагестан



должность

У.И. Улакаев

фамилия, имя и отчество (при наличии)

2022 г.

дата

Акт

лесопатологического обследования № 9-305-2022

лесных насаждений Казбековское (лесничество)
Республика Дагестан (субъект Российской Федерации)

Способ лесопатологического обследования: 1. Визуальный
2. Инструментальный

Место проведения:

Участковое лесничество	Урочище (дача)	Квартал	Выдел	Площадь выдела, га	Лесопатологический выдел	Площадь лесопатологического выдела, га
Казбековское	-	95	7	20	-	-

Лесопатологическое обследование проведено на общей площади 20 га.

Кадастровый номер участка: ---
(для участков, предоставленных в постоянное (бессрочное) пользование, аренду)

Документ о праве пользования: -

(тип документа о праве пользования, дата, номер, вид разрешенного использования)

2. Инструментальное (детальное) обследование лесных насаждений.

2.1. Лесничество Казбековское
Участковое лесничество Казбековское
Урочище (дача) - Квартал 95 Выдел 7
Лесопатологический выдел -

Наличие ограничений или особенностей участка, влияющих на назначение СОМ:

имеется угроза увеличения пожарной опасности в лесах;

(отметка о наличии ООПТ, ОЗУ, водоохранной зоны, радиоактивного загрязнения лесов, угрозы возникновения очагов вредных организмов или пожарной опасности в лесах)

2.2. Фактическая таксационная характеристика лесного насаждения **не соответствует** таксационному описанию.

Причины несоответствия:

неравномерный состав и другие характеристики насаждения.

Ведомость лесных участков с выявленными несоответствиями таксационным описаниям приведена в приложении 1 к данному Акту.

2.3. Состояние насаждений:

устойчивое ($CKC < 1,50$)
с нарушенной устойчивостью ($CKC \geq 1,51 - \leq 4,50$)
с утраченной устойчивостью ($CKC \geq 4,51$)

2.4. Средневзвешенная категория состояния 2,93

Причины ослабления, повреждения насаждения:

гнили ствольные (код 350); воздействия сильных ветров прошлых лет, повлекшие наклон более 10° , изгиб или вывал деревьев (код 821); воздействия шквалистых и ураганных ветров прошлых лет, повлекшие слом стволов деревьев (код 822); воздействия сильных ветров текущего года, повлекшие наклон более 10° , изгиб или вывал деревьев (код 881). Данные причины определены по следующим признакам: наличие плодовых тел трутовиков на стволе; наличие гнили; обрыв корней (вывал) прошлых лет; слом ствола под кроной прошлых лет; обрыв корней (вывал) свежий.

2.4.1 Заселено (отработано) стволовыми вредителями:

Вид вредителя	Порода	Встречаемость заселенных деревьев, % от запаса породы	Встречаемость отработанных деревьев, % от запаса породы	Степень заселения лесного насаждения
1	2	3	4	5
-	-	-	-	-
-	-	-	-	-
-	-	-	-	-
-	-	-	-	-
-	-	-	-	-
-	-	-	-	-

2.4.2 Повреждено огнем:

Вид пожара	Порода	Состояние корневых лап		Состояние корневой шейки		Высушивание луба		Обугленность древесины более 1/3 высоты ствола	
		% поврежденных огнем корней	% деревьев с данным повреждением	Обугленность древесины шейки по окружности	% деревьев с данным повреждением	по окружности (1/4; 1/2; 3/4; более 3/4)	% деревьев с данным повреждением	по окружности ствола (< 1/2; > 1/2)	% деревьев с данным повреждением
1	2	3	4	5	6	7	8	9	10
-	-								
-	-								
-	-								
-	-								
-	-								

2.4.3 Поражено болезнями:

Болезнь/возбудитель	Порода	Встречаемость % от запаса насаждения	Степень поражения лесного насаждения (слабая, средняя, сильная)
1	2	3	4
Гнили стволовые	Бк	71,1	сильная
-	-	-	-
-	-	-	-
-	-	-	-
-	-	-	-
-	-	-	-

2.5. Выборке подлежит 28 % деревьев по запасу, в том числе:

без признаков ослабления 0 %,
 ослабленных 0 %,
 сильно ослабленных 0 %,
 усыхающих 0 %,
 свежего сухостоя 3 %,
 свежего ветровала 3 %,
 свежего бурелома 0 %,
 старого сухостоя 11,1 %,
 старого ветровала 6,2 %,
 старого бурелома 4,7 %.

Причины назначения: _____
 Причины назначения: _____
 Причины назначения: _____
 Причины назначения: _____

2.6. Полнота лесного насаждения после уборки деревьев, подлежащих рубке, составит: 0,4.

Критическая полнота для данной категории лесных насаждений и преобладающей породы составляет: не лимитируется

ЗАКЛЮЧЕНИЕ к инструментальному обследованию участка.

С целью предотвращения негативных процессов, снижения ущерба от их воздействия назначено: проведение ВСП на площади 20 га.

Участковое лесничество	Урочище (дача)	Квартал	Выдел	Площадь выдела, га	Лесопатологический выдел	Площадь лесопатологического выдела	Вид мероприятия	Площадь мероприятия, га	Породы	Доля выбираемой древесины по запасу, %	Рекомендуемый срок проведения мероприятия
1	2	3	4	5	6	7	8	9	10	11	12
Казбековское		95	7	20	-	-	ВСП	20	Бк.	28	до 2024 года

В выделе 7 площадью 20 га, состав 10БК, полнота 0,5, СКС насаждений составляет 2,93 - насаждение сильно ослабленное. Назначается ВСП. Выбираемый запас на выделе составляет 1133 кубм.

Ведомость временной пробной площади и абрис участка прилагаются (приложение 2 и 3 к Акту).

РЕКОМЕНДАЦИИ по проведению мероприятий, не относящихся к мероприятиям по предупреждению распространения вредных организмов: _____

Дата проведения ЛНЮ: 16.08.2022 года.

Дата составления документа: 12.09.2022 года.

Исполнитель работ по проведению лесопатологического обследования

Фамилия, имя и отчество (при наличии) Магандалиев М.М.

Организация филиал ФБУ "Рослесозащита" - "ЦЗЛ Республики Дагестан"

Должность Начальник отдела защиты леса и ГЛПМ

Подпись _____

Телефон 8(8722)51-76-74

Ведомость

лесных участков с выявленными несоответствиями таксационным описаниям

Субъект Российской Федерации: Республика Дагестан Лесничество (лесопарк): Казбековское
 Участковое лесничество: Казбековское Урочище (лесная дача): -

№	год проведения обследования	номер квартала	номер выдела	площадь выдела, га	целевое назначение лесов	категория защитных лесов	ОЗУ	источник данных	номер лесопатологического выдела	площадь выдела, га	Таксационная характеристика										Заложено пробных площадей				
											состав	попала	возраст, лет	средняя высота, м	средний диаметр, см	тип леса	полнота	бонитет	запас, куб. м/га	количество, шт.	общая площадь, га				
1	2005	95	7	20	Защитные	Леса, расположенные в пустынных, полупустынных, лесостепных, лесотундровых зонах, степях, горах	нет	ТО	8	9	10	11	12	13	14	15	16	17	18	19	20	21			
												8БКЗБК	Бук	60	18	22	СВБК	0,8	2	220					
								Ф		20		10Бк	Бук	77	25	38	СВБК	0,5	2	200	2	0,8			

Условные обозначения

ТО - таксационные описания

Ф - фактическая характеристика лесного насаждения

Исполнитель работ по проведению лесопатологического обследования:

Магандалиев М.М.

Подпись



ВРЕМЕННАЯ ПРОБНАЯ ПЛОЩАДЬ № 1, 2

1.1 Субъект Российской Федерации: Республика Дагестан
Лесничество Казбековское
Участковое лесничество: Казбековское
Урочище (дача): -
Квартал 95 Выдел 7 Площадь выдела 20,0 га.
Лесопатологический выдел: - Площадь лесопатологического выдела 20 га.

1.2 Метод перече́та: ленточная пробная площадь.

Количество лент / площадок: 2
Размеры площадок (длина x ширина/радиус): 200x20; 200x20
Размер временной пробной площади: Размер временной пробной площади: 0,8 га.

1.3 Фактическая таксационная характеристика насаждения:

Состав: 10Бк возраст 77 лет тип леса СВБК
полнота 0,5; бонитет 2; запас на га 200 кбм.
возобновление благонадежное, состав: 10БК, 3 тыс. шт. на га.

1.4 Номер очага вредных организмов: б/н.

Тип очага вредных организмов: -

Фаза развития очага вредных организмов: -


1.5 Причина ослабления, повреждения насаждения и время:

гнили стволые (код 350); воздействия сильных ветров прошлых лет, повлекшие наклон более 10°, изгиб или вывал деревьев (код 821); воздействия шквалистых и ураганных ветров прошлых лет, повлекшие слом стволов деревьев (код 822); воздействия сильных ветров текущего года, повлекшие наклон более 10°, изгиб или вывал деревьев (код 881). Время повреждения: гг. Состояние насаждения: сильно ослабленное, Средневзвешенная категория состояния насаждения: 2,93.

1.6 Назначенные мероприятия: ВСР.

Исполнитель работ по проведению лесопатологического обследования:

Фамилия, имя

и отчество (при наличии) Магандалиев М.М. Подпись 

Дата составления документа: 12.09.2022 года.



ВЕДОМОСТЬ ПЕРЕЧЕТА ДЕРЕВЬЕВ

Итоговая ведомость по насаждению. СКС насаждения: 2,93.

Ступени толщины см	Количество деревьев по категориям состояния, шт																Всего	
	1		2		3		4		5		5 (а,б,в)			5 (г,д,е)			шт / куб.м	в т ч подлежит рубке, %
	Н	З	Н	З	Н	З	Н	З	Н	З	Н	З	О	Н	З	О		
1	2	3	4	5	6	7	8	9	10	11	12	13	14	15	16	17	18	19
24	1																1/0,47	
28	2			1		1		1							1		6/4,08	0,9
32	2			2		1		1							2		8/7,6	1,9
36	8			5		4		3				2			7		29/35,96	8,3
40	10			7		6		4				2			9		38/60,04	10,2
44	5			3		3		2				2			4		19/36,67	5,6
48	2			1		1		1							1		6/13,98	0,9
52	1																1/2,76	
-																	0/0	
-																	0/0	
итого, шт	31			19		16		12				6			24		108	27,8
итого, куб.м	46,5			28,0		24,2		17,9				9,6			35,6		161,8	28,0
итого, куб.%	28,6			17,3		15		11,1				6			22		100	28,0

Порода: Бк. СКС породы 2,93

Ступени толщины см	Количество деревьев по категориям состояния, шт																Всего	
	1		2		3		4		5		5 (а,б,в)			5 (г,д,е)			шт / куб.м	в т ч подлежит рубке, %
	Н	З	Н	З	Н	З	Н	З	Н	З	Н	З	О	Н	З	О		
1	2	3	4	5	6	7	8	9	10	11	12	13	14	15	16	17	18	19
24	1																1/0,47	
28	2			1		1		1							1		6/4,08	0,9
32	2			2		1		1							2		8/7,6	1,9
36	8			5		4		3				2			7		29/35,96	8,3
40	10			7		6		4				2			9		38/60,04	10,2
44	5			3		3		2				2			4		19/36,67	5,6
48	2			1		1		1							1		6/13,98	0,9
52	1																1/2,76	
-																	0/0	
-																	0/0	
итого, шт	31			19		16		12				6			24		108	27,8
итого, куб.м	46,5			28,0		24,2		17,9				9,6			35,6		161,8	28,0
итого, куб.%	28,6			17,3		15		11,1				6			22		100	28

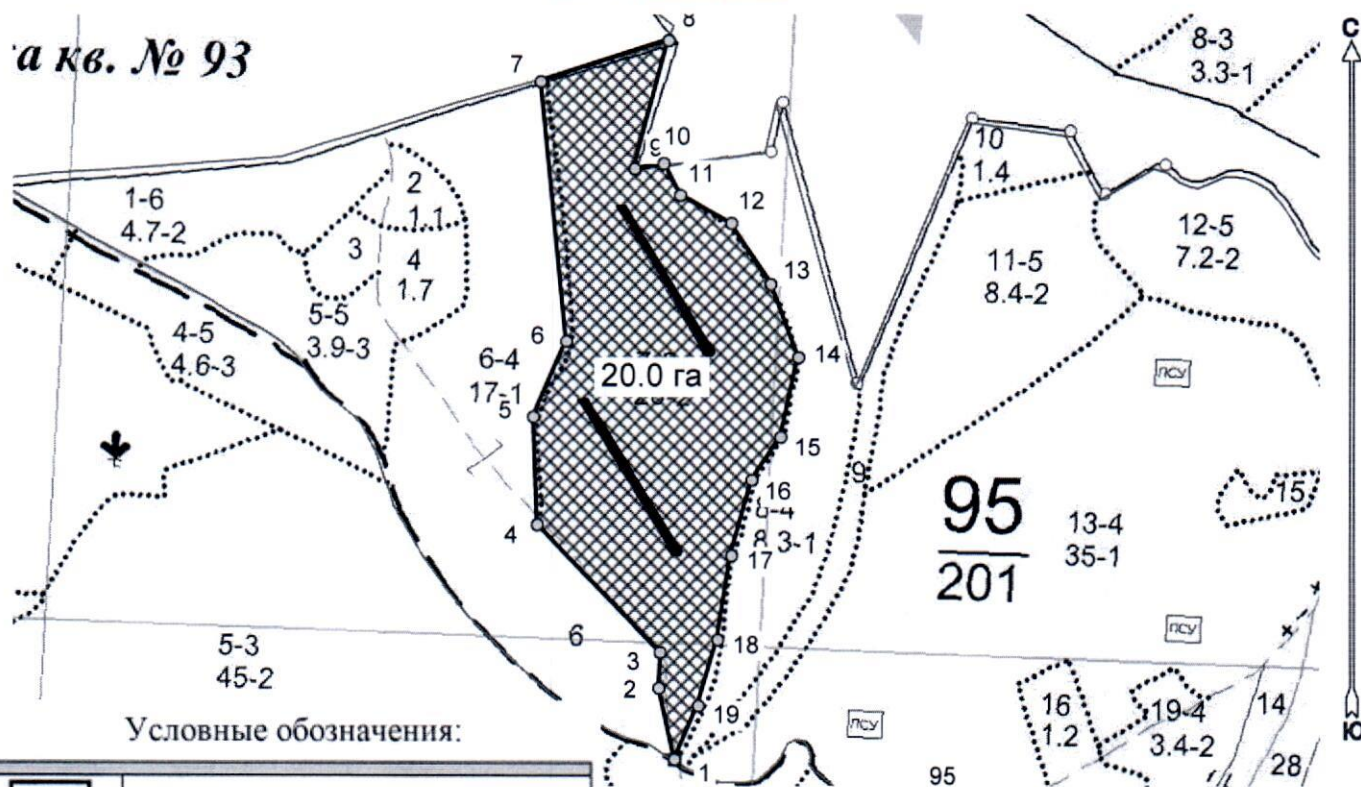


Абрис лесного участка с обозначенными границами

Субъект Российской Федерации. Республика Дагестан:
: Казбековское лесничество
: Казбековское участковое лесничество, лесной квартал № 95, таксационный выдел № 7, площадь выдела 20.0 га. Мероприятие ВСП

Масштаб 1:10471

а кв. № 93



Условные обозначения:

	границы назначаемых мероприятий
	поворотные точки
	схематическое расположение пробных площадей

Номер выдела	Ленты перече́та					Координаты начала, конца поворотных точек лент пере́чета	
	Номер ленты	длина, м	ширина, м	радиус, м	площадь, га		
7	1	200	20		0,4	46°30'51"	42°58'09"
						46°30'59"	42°58'03"
						46°30'51"	42°58'10"
						46°30'50"	42°58'04"
	2	200	20		0,4	46°30'52"	42°58'20"
						46°31'02"	42°58'13"
						46°30'53"	42°58'05"
						46°31'03"	42°58'14"

Исполнитель: Магандалиев М М



начальник отдела ГЛПМ и ЗЛ

* в таблицах приведены магнитные углы (магнитное склонение 0 / не задано)

Экспликация или координаты поворотных точек лесосеки:

Общая площадь: 20.0 га

Эксплуатационная площадь: 20.0 га

Номера точек	Величина угла (Пр.внутр)	Координаты точки	Румбы линий/(азимуты)	Меры линий
1 - 2	СЗ 12.0° 166.0°	46° 30' 57"; 42° 57' 55";	СЗ 12.0°/(348.0°)	99.9
2 - 3		46° 30' 56"; 42° 57' 58";		
3 - 4	226.0°	46° 30' 56"; 42° 58' 00";	СВ 2.0°/(2.0°)	48.9
4 - 5	138.0°	46° 30' 49"; 42° 58' 06";	СЗ 44.0°/(316.0°)	244.7
5 - 6	154.5°	46° 30' 49"; 42° 58' 11";	СЗ 2.0°/(358.0°)	148.4
6 - 7	209.0°	46° 30' 51"; 42° 58' 14";	СВ 23.5°/(23.5°)	114.1
7 - 8	102.0°	46° 30' 49"; 42° 58' 26";	СЗ 5.5°/(354.5°)	359.3
8 - 9	57.5°	46° 30' 57"; 42° 58' 27";	СВ 72.5°/(72.5°)	185.4
9 - 10	295.0°	46° 30' 55"; 42° 58' 22";	ЮЗ 15.0°/(195.0°)	182.4
10 - 11	107.5°	46° 30' 57"; 42° 58' 22";	СВ 80.0°/(80.0°)	40.9
11 - 12	213.5°	46° 30' 58"; 42° 58' 20";	ЮВ 27.5°/(152.5°)	49.2
12 - 13	151.5°	46° 31' 01"; 42° 58' 19";	ЮВ 61.0°/(119.0°)	79.8
13 - 14	168.0°	46° 31' 03"; 42° 58' 17";	ЮВ 33.0°/(147.0°)	99.8
14 - 15	146.5°	46° 31' 05"; 42° 58' 13";	ЮВ 21.0°/(159.0°)	108.2
15 - 16	158.5°	46° 31' 04"; 42° 58' 10";	ЮЗ 12.5°/(192.5°)	112.6
16 - 17	199.0°	46° 31' 02"; 42° 58' 08";	ЮЗ 34.0°/(214.0°)	71.7
17 - 18	186.0°	46° 31' 01"; 42° 58' 04";	ЮЗ 15.0°/(195.0°)	106.7
18 - 19	173.0°	46° 31' 00"; 42° 58' 01";	ЮЗ 9.5°/(189.5°)	118.4
19 - 1	171.5°	46° 30' 59"; 42° 57' 58";	ЮЗ 16.0°/(196.0°)	94.4
			ЮЗ 24.5°/(204.5°)	80.5



Исполнитель: Магандалиев М М

начальник отдела ГЛПМ и ЗЛ

* в таблицах приведены магнитные углы
(магнитное склонение 0 / не задано)

ИИС «Лесные ресурсы» Формат 5
1999-2018. Все права защищены.

