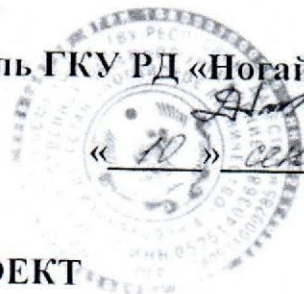


УТВЕРЖДАЮ:
Руководитель ГКУ РД «Ногайское лесничество»
Ф.К. Дикинова
« 10 » сентября 2019 г.



ПРОЕКТ
искусственного лесовосстановления (лесоразведения)
на весну (осень) 2020 г.

- Субъект Федерации: РД
Лесничество (лесопарк): Ногайское
Участковое лесничество: Червленно-Буринское
1. № квартала: 70 № выдела: №3 – 13,0 га; №5 - 35,0
2. Площадь участка, га: 48,0
3. Исходные данные для проектирования: Карточка обследования участка № 3 / 2019
год при выборе способа лесовосстановления, План участка, масштаб 1:10 000
(прилагаются к Проекту)
3.1. Категория площади лесовосстановления: вырубка (ноябрь 2018 г.),
(вырубка, гарь, иная (год, месяц)
лесоразведения: _____
осушенные болота, рекультивируемые земли, земли из-под сельхозпользования, овраги, иные)
3.2. Исходный породный состав участка лесовосстановления, %: - _____
3.3. Количество пней, тыс.шт./га: всего _____ в т.ч. диаметром более 24 см _____
Высота пней, см _____ в т.ч. диаметром более 24 см _____
в т.ч. высотой 30 см и более _____
Диаметр пней, см _____ в т.ч. диаметром более 24 см _____
3.4. Захламленность, м³/га : отсутствует
отсутствует, слабая, средняя, сильная
3.5. Иные (специфичные) показатели, параметры состояния участка, характерные для
лесоразведения в зависимости от категории площади лесоразведения _____

3.6. Лесорастительные условия:
3.6.1. Рельеф: мелкобугристые, среднезадерновые пески
3.6.2. Почва: сухая песчаная, бурые пустынно-степные
тип, степень увлажнения, механический состав
3.6.3. Группа типов леса: СХСТП сухостепные, полупустынные
3.6.4. Тип условий местопроизрастания: А0-3
3.6.5. Степень задернения почвы: средняя
слабая, средняя, сильная
3.6.6. Поврежденность почвы участка (степень): слабая
слабая, средняя, сильная
3.6.7. Сильные повреждения почвы, % от общей площади: - _____
3.7. Характеристика сохраненного подроста главных (целевых) пород:
3.7.1. Средний возраст подроста, лет - _____
3.7.2. Жизнеспособность подроста - _____
жизнеспособный, нежизнеспособный
3.7.3. Количество тыс./га: всего _____ в т.ч. по породам _____
3.7.4. Распределение по площади _____
равномерное, неравномерно, групповое

- 3.7.5. Состояние подроста - _____
удовлетворительное, неудовлетворительное, проектируемые мероприятия по улучшению
- 3.8. Пни пород деревьев, возобновляющихся вегетативно, тыс.шт./га - _____
4. Проектируемый породный состав: ЗВМЗА2ГЛ2АЙТ
- в возрасте отнесения к покрытым лесной растительностью землям, ед.
5. Вид проектируемого лесного насаждения для лесоразведения: смешанные насаждения вяза мелколистного, акации белой, гледичии, айланта; категория - противоэрозийные
6. Культивируемые породы деревьев, тыс. шт./га: всего 2,5
в т.ч. главных (целевых) 2,5 сопутствующих - _____
7. Срок лесовосстановления (лесоразведения): октябрь-ноябрь 2020 г.
начало, окончание (месяц, год)
8. Технология лесовосстановления, лесоразведения:
- 8.1. Планировка, террасирование, регулирование гидрологического режима и другое (для лесоразведения): создание борозд двухкорпусным плугом
- 8.2. Расчетка участка: - _____
полосная с корчевкой (без корчевки) пней, сплошная
- расстояния между центрами полос _____ м, ширина полос _____ м
- 8.3. Обработка почвы: посадочное, посевное место: борозда
полоса, борозда, иное
- размеры посадочного, посевного места:
- ширина _____ см, глубина (или высота) от поверхности необработанной почвы: _____ см,
расстояния между центрами рядов посадочных, посевных мест 4,0 м,
общая протяженность рядов посадочных, посевных мест 2,5 км/га
срок обработки почвы: октябрь-ноябрь 2020 г. _____ месяц, год
- 8.4. Метод создания: посадка октябрь-ноябрь 2020 г.
посадка/ посев (месяц, год)
9. Характеристика посадочного материала: двухлетние сеянцы вяза мелколистного, акации белой, гледичии, айланта
род, вид, материал (сеянцы, саженцы – селекционная категория семян происхождения),
возраст (лет), размеры стволика (высота, диаметр корневой шейки)
10. Характеристика посевного материала: - _____
род, вид, материал, класс качества, селекционная категория, место сбора семян
11. Предпосевная подготовка семян: - _____
снегование, стратификация, обработка фунгицидами, иная
12. Норма высева в пересчете на семена 1 класса: - _____ кг/га
13. Размещение семян при посеве: - _____
строчками, лунками, иное
14. Схема размещения посадочных, посевных мест, расстояния: между рядами 4,0 м
в рядах 1,0 м
15. Густота посадки, посева (количество посадочных, посевных мест): 2,5 тыс./га
16. Видовой состав культивируемых пород, ед.: вяз мелколистный, акация белая, гледичия, айлант
- в т.ч. главная(ые): вяз мелколистный, акация белая, гледичия, айлант
- сопутствующая (не) - _____
17. Потребность в посадочном (посевном) материале (по породам):
Порода: вяз мелколистный на 1 га: 0,75 тыс.шт.(кг), всего 45 тыс.шт.(кг)
Порода: акация белая на 1 га 0,75 тыс.шт.(кг), всего 45 тыс.шт.(кг)

Порода: гледичия на 1 га 0,5 тыс.шт.(кг), всего 30 тыс.шт.(кг)
Порода: айлант на 1 га 0,5 тыс.шт.(кг), всего 30 тыс.шт.(кг)

в т.ч. для дополнения, тыс.шт. (кг): 30

18. Схема смешения пород: _____

19. Проектируемая норма дополнения:

количество посадочных (посевных) мест, тыс.шт./га: 30

площадь, га: 12

20. Агротехнический уход:

Количество, раз

1-й год – трехкратный уход и полив

2-й год – двукратный уход и полив

3-й год – однократный уход и полив

4-й год – _____

5-й год – _____

Технология дискование междурядий, ручная прополка в рядах
сплошное уничтожение растительности срезанием (прикатыванием) с рыхлением

(без рыхления) почвы на полосах (в междурядьях), иная

21. Повышение устойчивости к лесным пожарам _____

перечень мероприятий, объем работы

22. Иные мероприятия (огораживание и др.) _____

перечень мероприятий, объем работы

23. Проектируемые показатели оценки качества восстанавливаемых лесов

Приживаемость лесных культур, %: 1 год 65, 3 год 63, 5 год 60

24. Проектируемый возраст (год) перевода в покрытые лесной растительностью земли:
5 лет (2025 год)

К проекту прилагаются:

1. Карточка обследования участка – 1 экз.

2. План участка, масштаб 1:10 000 – 1 экз.

Исполнитель(и):

Участковый лесничий Мансуров К.А.

Должность, Ф.И.О

А. Мансуров 09.09.2019.
подпись, число

Зам. руководителя Бакиев Р.И.

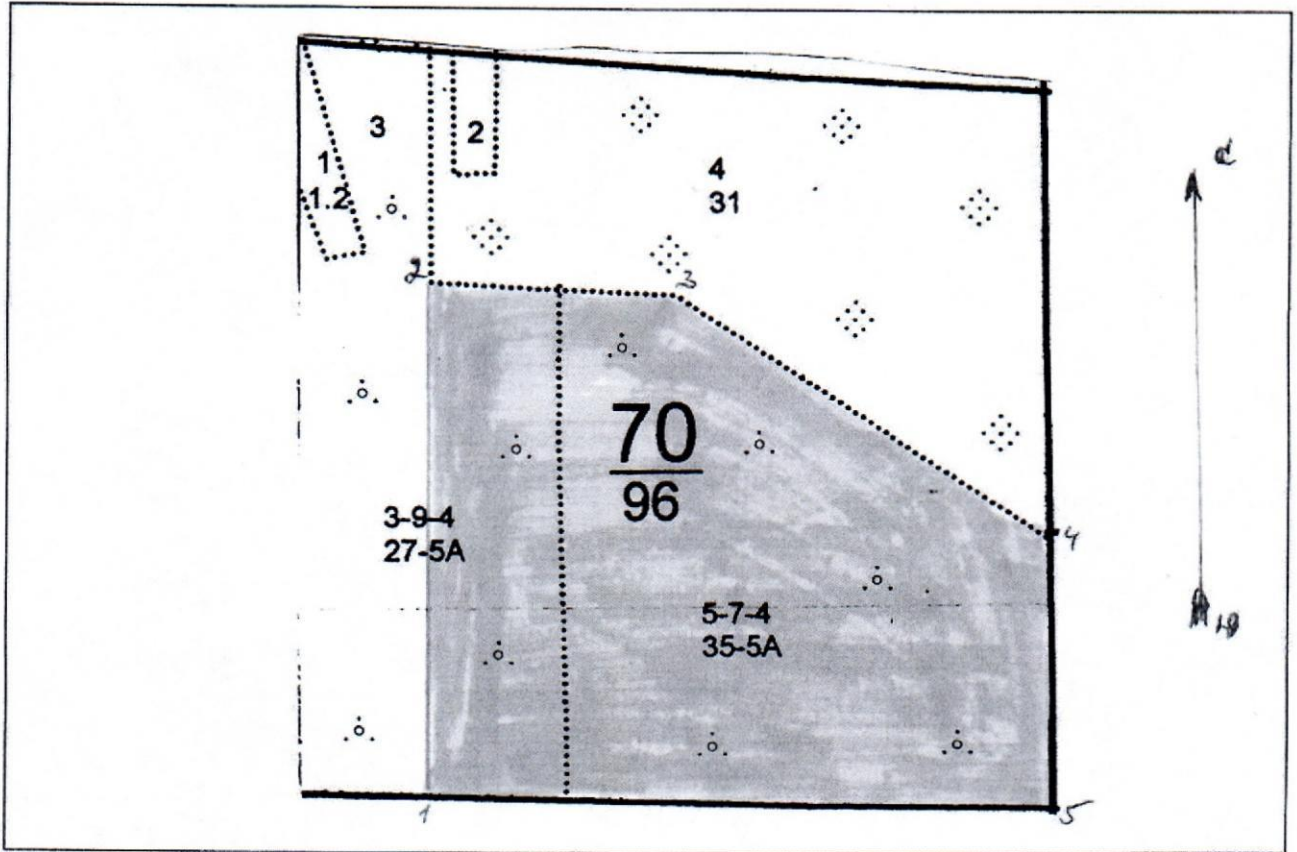
Ф.И.О.

Р.И. Бакиев 10.09.2019г.
подпись, число

План участка

Лесничество (лесопарк) Ногайское
 Участковое лесничество Червленно-Бурунское
 Квартала №70 выдела №3 – 13,0 га, №5 – 35,0 га.
 Площадь: 48,0 га

Масштаб 1:10 000



№ точек	Румбы	Меры линий	№ точек	Румбы	Меры линий
1-2	св-2°	670 м			
2-3	юв-1°	320 м			
3-4	юв-30°	570 м			
4-5	юв-89°	360 м			
5-1	сз-2°	820 м			

Условные обозначения:

Исполнитель: участковый лесничий Мансуров К.А.
 должность

Мансуров 09.09.2019г.
 подпись, число

Карточка
обследования участка № 3 / 2019 год
при выборе способа и технологии лесовосстановления (лесоразведения)

Субъект Федерации: РД

Лесничество (или лесопарк): Ногайское

Участковое лесничество: Червленнио-Бурунское

1. № квартала : 70 № выдела 3 – 13,0 га; №5 – 35,0

2. Площадь участка, с точностью до 0.1 га: 48,0 га

3. План участка. Масштаб 1:10 000 (Прилагается к Карточке)

4. Категория площади:

лесовосстановления - вырубка (ноябрь 2018 г.)

вырубка, гарь, иная (год, месяц)

лесоразведения: _____

осушенные болота, рекультивируемые земли, земли из-под сельхозпользования, овраги, иные

5. Исходный породный состав участка лесовосстановления, % - _____

6. Условия для работы техники:

6.1. Количество пней, тыс.шт./га: всего _____ - _____ в т.ч. диаметром более 24 см: -

6.2. Высота пней, см _____ - _____ в т.ч. диаметром более 24 см - _____

в т.ч. высотой 30 см и более - _____

6.3. Диаметр пней, см _____ - _____ в т.ч. диаметром более 24 см - _____

6.4. Захламленность, м³/га: отсутствует

отсутствует, слабая, средняя, сильная

6.5. Завалуненность, % - _____

слабая, средняя, сильная, иные препятствия

6.6. Категория доступности для работы техники _____

а, б, в, г

6.7. Иные (специфичные) показатели, параметры состояния участка, характерные для лесоразведения в зависимости от категории площади и вида проектируемого лесного насаждения _____

7. Лесорастительные условия:

7.1. Рельеф: мелкобугристые, среднезадерновые пески

7.2. Группа типов леса: СХСТП сухостепные, полупустынные

7.3. Тип условий местопроизрастания: А0-3

7.4. Почва: сухая песчаная, бурые песчанно- степные

тип, механический состав, степень увлажнения

7.5. Степень задернения почвы: средняя

слабая, средняя, сильная

7.6. Поврежденность почвы участка (степень): - _____

слабая, средняя, сильная

7.6.1. Сильные повреждения почвы, % от общей площади - _____

7.7. Степень минерализации почвы, % от площади участка - _____

8. Характеристика сохраненного подроста главных (целевых) пород:

8.1. Средний возраст подроста, лет: - _____

8.2. Жизнеспособность подростка : - _____
жизнеспособный, нежизнеспособный

8.3. Количество тыс./га: всего _____ - в т.ч. по породам - _____

8.4. Категория густоты - _____
редкий, средний, густой

8.5. Средняя высота подростка, м - _____

8.6. Категория по крупности - _____
мелкий, средний, крупный

8.7. Встречаемость подростка, % - _____

8.8. Распределение по площади - _____
равномерное, неравномерно, групповое

8.9. Степень повреждений подростка - _____
слабая, средняя, сильная

8.10. Соответствие лесорастительным и иным условиям:
_____ соответствует - замена не требуется, не соответствует - требуется замена главной породы

9. Характеристика возобновления сопутствующих древесных пород, кустарника:
порода _____ - количество, шт./га _____ - средняя высота, м _____

10. Характеристика возобновления нежелательных малоценных пород:
порода _____ - количество, шт./га _____ - средняя высота, м _____

11. Источники обсеменения: - _____
порода, источник: одиночные (шт./га), куртины, полосы, стены леса

12. Пни пород деревьев, возобновляющихся вегетативно, шт./га: - _____
порода

13. Характеристика санитарного состояния: - _____
заселенность вредными организмами, болезни леса

14. Предложения для разработки Проекта:
14.1. Способ лесовосстановления: **искусственный (лесные культуры)**
естественный, искусственный (лесные культуры), комбинированный

14.2. Вид лесного насаждения для лесоразведения: _____
(полезащитные, стокорегулирующие, лесомелиоративные, противозерозные, водоохранные, на рекультивированных землях, др.)

14.3. Главные (целевые) породы: **вяз мелколистный, акация белая, гледичия, айлант**
сопутствующие - _____

15. Срок лесовосстановления, лесоразведения **октябрь-ноябрь 2020 г.**
начало, окончание (месяц, год)

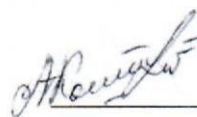
16. Необходимость проведения предварительных и сопутствующих мероприятий:
очистка вырубki - _____
санитарных - _____
противопожарных - _____
рекультивация - _____
гидромелиорация - _____
иные предложения - _____

Исполнитель(и):
участковый лесничий Мансуров К.А.

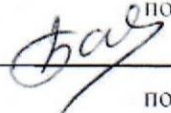
Должность, Ф.И.О.

Зам. руководителя Бакнев Р.И.

Должность, Ф.И.О.

 09.09.2019.

подпись, число

 10.09.2019.

подпись, число