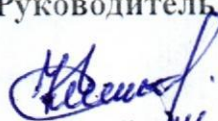


УТВЕРЖДАЮ:

1. Руководитель ГКУ РД «Табасаранское  
лесничество»



Гаджимуртелимов Г.А.

« 14 » сентября 2019 г.

## ПРОЕКТ

### искусственного лесовосстановления (лесоразведения) на весну (осень) 2020г.

Субъект Федерации Республика Дагестан  
Лесничество (лесопарк) Табасаранское  
Участковое лесничество Дюбекское

1. № квартала 18 № выдела 2

2. Площадь участка, га 5.0

3. Исходные данные для проектирования: Карточка обследования участка № 1 /  
2019 год при выборе способа лесовосстановления, План участка, масштаб 1:10 000  
(прилагаются к Проекту)

3.1. Категория площади лесовосстановления \_\_\_\_\_  
(вырубка, гарь, иная (год, месяц))

лесоразведения сенокос (заросший на 40%)  
осушенные болота, рекультивируемые земли, земли из-под сельхозпользования, овраги, иные)

3.2. Исходный породный состав участка лесовосстановления, % \_\_\_\_\_

3.3. Количество пней, тыс.шт./га: всего \_\_\_\_\_ в т.ч. диаметром более 24 см \_\_\_\_\_

Высота пней, см \_\_\_\_\_ в т.ч. диаметром более 24 см \_\_\_\_\_

в т.ч. высотой 30 см и более \_\_\_\_\_

Диаметр пней, см \_\_\_\_\_ в т.ч. диаметром более 24 см \_\_\_\_\_

3.4. Захламленность, м<sup>3</sup>/га \_\_\_\_\_  
отсутствует, слабая, средняя, сильная

3.5. Иные (специфичные) показатели, параметры состояния участка, характерные для  
лесоразведения в зависимости от категории площади лесоразведения заросший на  
30% ДтД, 10% фива - создание хвойно-лиственнично-  
ценной защитных насаждений

3.6. Лесорастительные условия:

3.6.1. Рельеф среднегорный - слабо холмистый

3.6.2. Почва раздербини, перегнойно-карбонатные, среднемошные  
тип, степень увлажнения, механический состав

3.6.3. Группа типов леса Сухая сугубрава

3.6.4. Тип условий местопроизрастания СХСДш, С1

3.6.5. Степень задернения почвы средняя  
слабая, средняя, сильная

3.6.6. Поврежденность почвы участка (степень) \_\_\_\_\_  
слабая, средняя, сильная

3.6.7. Сильные повреждения почвы, % от общей площади \_\_\_\_\_

3.7. Характеристика сохраненного подроста главных (целевых) пород:

3.7.1. Средний возраст подроста, лет \_\_\_\_\_

3.7.2. Жизнеспособность подроста \_\_\_\_\_  
жизнеспособный, нежизнеспособный

3.7.3. Количество тыс./га: всего \_\_\_\_\_ в т.ч. по породам \_\_\_\_\_

3.7.4. Распределение по площади \_\_\_\_\_



равномерное, неравномерно, групповое

3.7.5. Состояние подроста \_\_\_\_\_

удовлетворительное, неудовлетворительное, проектируемые мероприятия по улучшению

3.8. Пни пород деревьев, возобновляющихся вегетативно, тыс.шт./га \_\_\_\_\_

4. Проектируемый породный состав 10 Дшн + Бяр

в возрасте отнесения к покрытым лесной растительностью землям, ед.

5. Вид проектируемого лесного насаждения для лесоразведения дубовые -  
- противоэрозионные

6. Культивируемые породы деревьев, тыс. шт./га: всего 4500

в т.ч. главных (целевых) 4000 сопутствующих 500

7. Срок лесовосстановления (лесоразведения) 2021-2021 г.г. ноябрь  
начало, окончание (месяц, год)

8. Технология лесовосстановления, лесоразведения:

8.1. Планировка, террасирование, регулирование гидрологического режима и другое  
(для лесоразведения) \_\_\_\_\_

8.2. Расчистка участка полосная без раскорчевки  
полосная с корчевкой (без корчевки) пней, сплошная

расстояния между центрами полос 3 м, ширина полос 1 м

8.3. Обработка почвы: посадочное, посевное место борозды  
полоса, борозда, иное

размеры посадочного, посевного места:

ширина 30 см, глубина (или высота) от поверхности необработанной почвы 20 см,

расстояния между центрами рядов посадочных, посевных мест 3 м,

общая протяженность рядов посадочных, посевных мест 2.5 км/га

срок обработки почвы октябрь 2020 г. месяц, год

8.4. Метод создания посев ноябрь 2020 г.  
посадка/ посев (месяц, год)

9. Характеристика посадочного материала \_\_\_\_\_

род, вид, материал (сеянцы, саженцы – селекционная категория семян происхождения),

возраст (лет), размеры стволика (высота, диаметр корневой шейки)

10. Характеристика посевного материала семена дуба с территории лесничества II класса  
род, вид, материал, класс качества, селекционная категория, место сбора семян

11. Предпосевная подготовка семян намоачивание  
снегование, стратификация, обработка фунгицидами, иная

12. Норма высева в пересчете на семена I класса 50 кг/га

13. Размещение семян при посеве строгами  
строчками, лунками, иное

14. Схема размещения посадочных, посевных мест, расстояния: между рядами 3 м  
в рядах 0.4 м

15. Густота посадки, посева (количество посадочных, посевных мест) 4500 тыс./га

16. Видовой состав культивируемых пород, ед. 10 Дшн + Бяр

в т.ч. главная(ые) 10 Дшн.

сопутствующая (ие) + Бяр.

17. Потребность в посадочном (посевном) материале (по породам):

порода дуб на 1 га 60 тыс.шт.(кг), всего 300 тыс.шт.(кг)

порода \_\_\_\_\_ на 1 га \_\_\_\_\_ тыс.шт.(кг), всего \_\_\_\_\_ тыс.шт.(кг)

в т.ч. для дополнения, тыс.шт. (кг)

18. Схема смешения пород чистые культуры

19. Проектируемая норма дополнения:

количество посадочных (посевных) мест, тыс.шт./га 0.3

площадь, га 1.0

Количество, раз

1-й год - 2021 - 4 раза

2-й год - 2022 - 3 раза

3-й год - 2023 - 2 раза

4-й год - 2024 - 1 раз

5-й год - 2025 - 1 раз

Технология сращивание раскислительности в  
сплошное уничтожение растительности срезанием (прикатыванием) с рыхлением  
методурядьях  
(без рыхления) почвы на полосах (в междурядьях), иная  
полоса шириной 1-м, вокруг посевов

21. Повышение устойчивости к лесным пожарам сепарализованная

перечень мероприятий, объем работы

22. Иные мероприятия (огораживание и др.)

перечень мероприятий, объем работы

23. Проектируемые показатели оценки качества восстанавливаемых лесов

Приживаемость лесных культур, %: 1 год 60, 3 год 65, 5 год 70

24. Проектируемый возраст (год) перевода в покрытые лесной растительностью земли

10 лет 2031 год

К проекту прилагаются:

1. Карточка обследования участка - 1 экз.

2. План участка, масштаб 1:10 000 - 1 экз.

Исполнитель(и):

уч. лесничий Бабуртеев Г.Г.  
Должность, Ф.И.О

Г.Г. Бабуртеев 11.09.19г.  
подпись, число

Зам. руководителя Бурбанов А.Н.  
Ф.И.О.

А.Н. Бурбанов 11.09.19г.  
подпись, число



## План участка

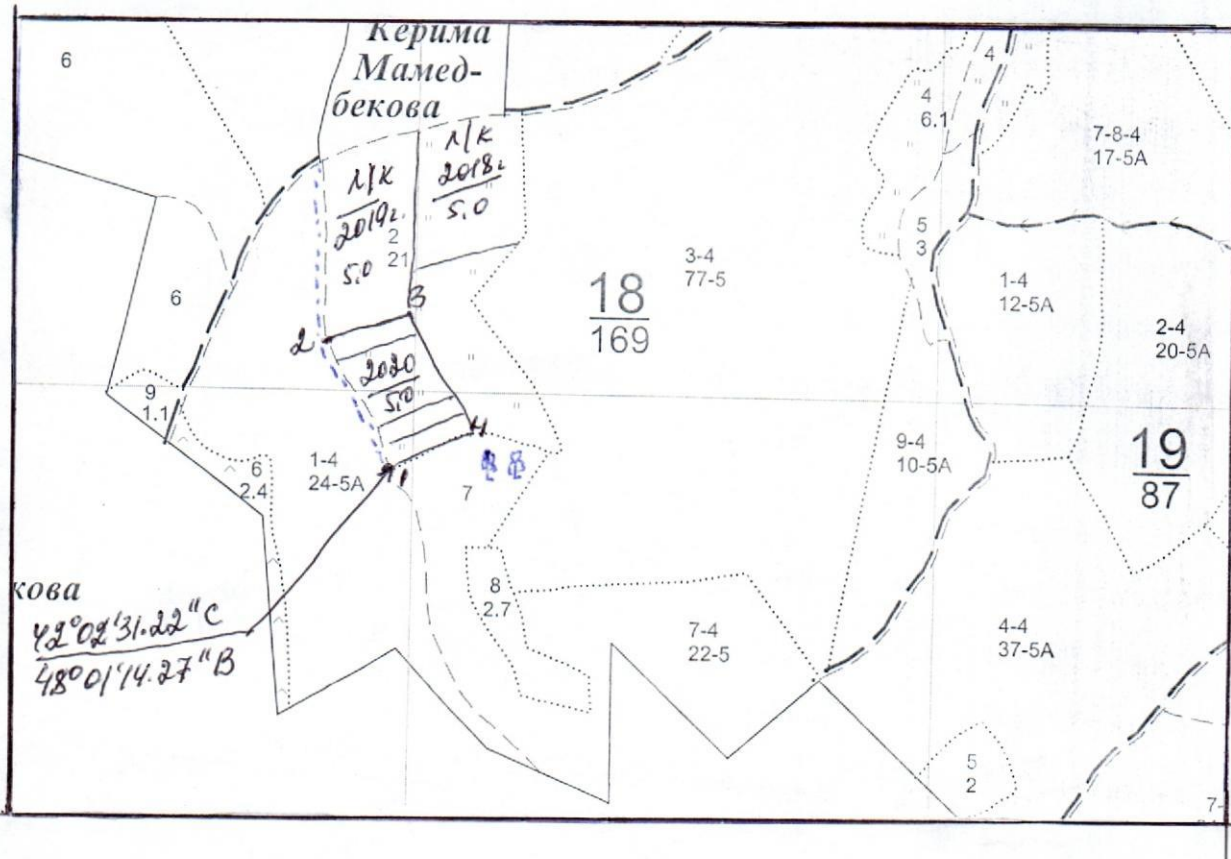
Лесничество (лесопарк)  
Участковое лесничество

Табасаранское  
Дюбекское

Квартала 18\_выдела 2

Площадь 5,0 га

Масштаб 1:10 000



№ точек	Румбы	Меры линий			
1-2	42°02'31.22"С 48°01'14.27"В	375			
2-3	42°02'41.42"С 48°01'08.07"В	133			
3-4	42°02'41.53"С 48°01'13.27"В	373			
4-1	42°02'32.99"С 48°01'19.20"В	135			

Условные обозначения:

— — — — — - дорога.

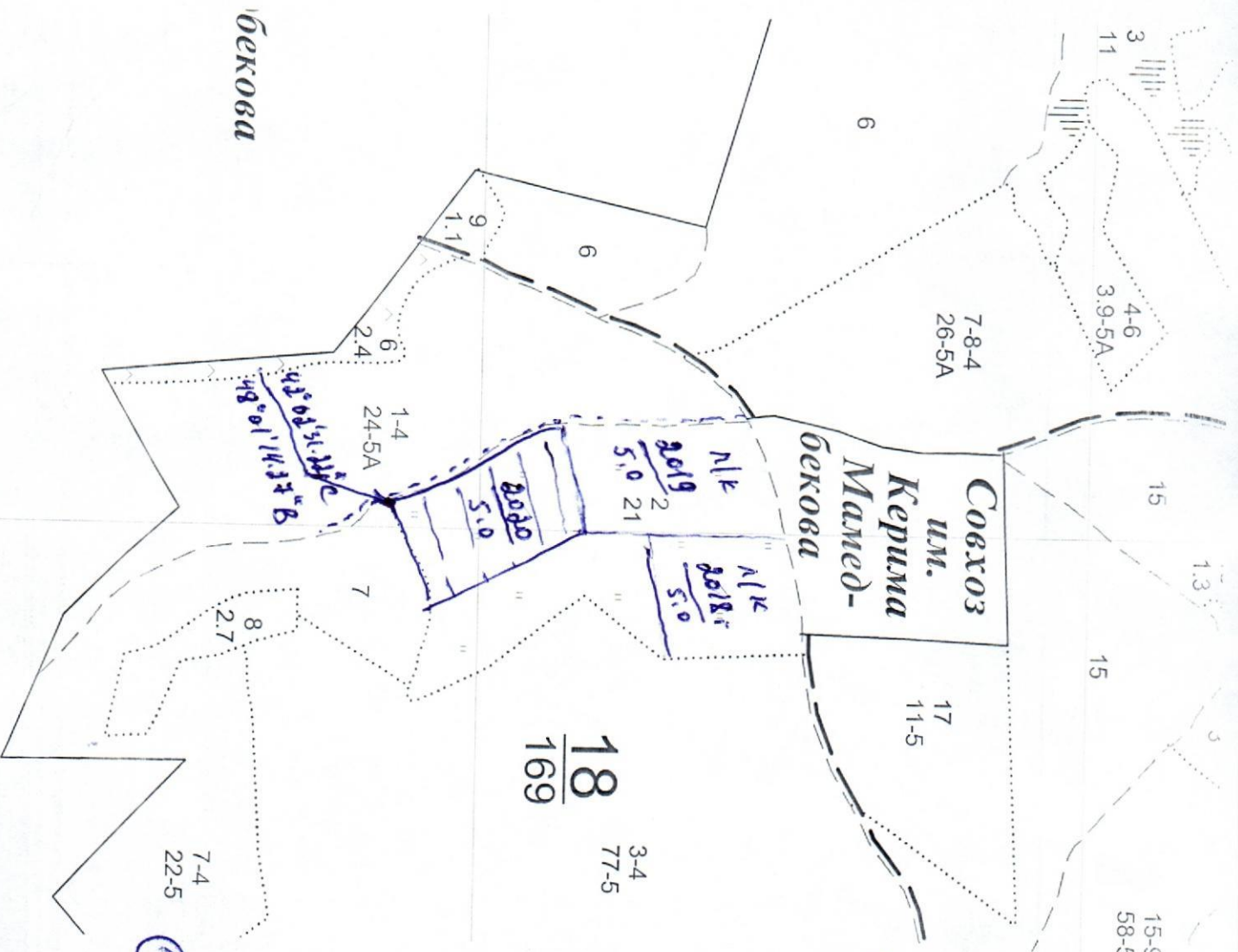
☼ - лес

|| - сенокос.

☐ - участок под лесоразведение.


Исполнитель зам. руководителя Курбанов М.Н.


*(Handwritten signature)*

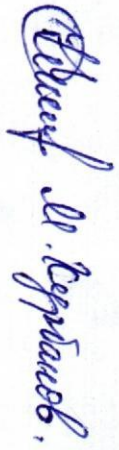


Проектирование  
 и Планировка №3  
 студента гр. земли-60  
 Тамагарадзе невин-бо  
 воягина 18. бригад  
 82 Б.О. ва

Гребени одговариват


 - границе наг  
 необеспеченна.


 - граница.


 Тамагарадзе,



**Карточка**  
**обследования участка № 1 /2019 год**  
**при выборе способа и технологии лесовосстановления (лесоразведения)**

- Субъект Федерации Республика Татарстан  
Лесничество (лесопарк) Альбасаранское  
Участковое лесничество Дюдякское
1. № квартала 18 № выдела 2  
2. Площадь участка, с точностью до 0.1 га 5.0  
3. План участка. Масштаб 1:10 000 (Прилагается к Карточке)  
4. Категория площади:  
лесовосстановления \_\_\_\_\_  
вырубка, гарь, иная (год, месяц) \_\_\_\_\_  
лесоразведения секокос заросший на 40%  
осушенные болота, рекультивируемые земли, земли из-под сельхозпользования, овраги, иные \_\_\_\_\_  
5. Исходный породный состав участка лесовосстановления, % \_\_\_\_\_  
6. Условия для работы техники:  
6.1. Количество пней, тыс.шт./га: всего \_\_\_\_\_ в т.ч. диаметром более 24 см \_\_\_\_\_  
6.2. Высота пней, см \_\_\_\_\_ в т.ч. диаметром более 24 см \_\_\_\_\_  
в т.ч. высотой 30 см и более \_\_\_\_\_  
6.3. Диаметр пней, см \_\_\_\_\_ в т.ч. диаметром более 24 см \_\_\_\_\_  
6.4. Захламленность, мз/га очень сильная  
отсутствует, слабая, средняя, сильная \_\_\_\_\_  
6.5. Завалуненность, % слабая  
слабая, средняя, сильная, иные препятствия \_\_\_\_\_  
6.6. Категория доступности для работы техники доступная  
а, б, в, г \_\_\_\_\_  
6.7. Иные (специфичные) показатели, параметры состояния участка, характерные для лесоразведения в зависимости от категории площади и вида проектируемого лесного насаждения создание хозяйственно ценных защитных насаждений
7. Лесорастительные условия.  
7.1. Рельеф средгорный - слабохолмистый  
7.2. Группа типов леса Сухая едубрава  
7.3. Тип условий местопроизрастания Сх, СДж, Сг  
7.4. Почва разнотравный, перегнойно-карбонатная, среднемошная  
тип, механический состав, степень увлажнения \_\_\_\_\_  
7.5. Степень задернения почвы слабая  
слабая, средняя, сильная \_\_\_\_\_  
7.6. Поврежденность почвы участка (степень) \_\_\_\_\_  
слабая, средняя, сильная \_\_\_\_\_  
7.6.1. Сильные повреждения почвы, % от общей площади \_\_\_\_\_  
7.7. Степень минерализации почвы, % от площади участка \_\_\_\_\_  
8. Характеристика сохраненного подроста главных (целевых) пород:  
8.1. Средний возраст подроста, лет \_\_\_\_\_  
8.2. Жизнеспособность подроста \_\_\_\_\_  
жизнеспособный, нежизнеспособный \_\_\_\_\_  
8.3. Количество тыс./га: всего \_\_\_\_\_ в т.ч. по породам \_\_\_\_\_  
8.4. Категория густоты \_\_\_\_\_  
редкий, средний, густой \_\_\_\_\_  
8.5. Средняя высота подроста, м \_\_\_\_\_

- 8.6. Категория по крупности \_\_\_\_\_ мелкий, средний, крупный
- 8.7. Встречаемость подроста, % \_\_\_\_\_
- 8.8. Распределение по площади \_\_\_\_\_ равномерное, неравномерно, групповое
- 8.9. Степень повреждений подроста \_\_\_\_\_ слабая, средняя, сильная
- 8.10. Соответствие лесорастительным и иным условиям:  
соответствует  
 соответствует - замена не требуется, не соответствует - требуется замена главной породы
9. Характеристика лесов возобновления сопутствующих древесных пород, кустарника:  
 порода Алиба, Бояр количество, шт./га 50 средняя высота, м 1.0
10. Характеристика возобновления нежелательных малоценных пород:  
 порода ОсрД количество, шт./га 200 средняя высота, м 1.5
11. Источники обсеменения \_\_\_\_\_ порода, источник: одиночные (шт./га), куртины, полосы, стены леса
12. Пни пород деревьев, возобновляющихся вегетативно, шт./га: \_\_\_\_\_ порода
13. Характеристика санитарного состояния не выявлено  
 заселенность вредными организмами, болезни леса
14. Предложения для разработки Проекта:
- 14.1. Способ лесовосстановления искусственный  
 естественный, искусственный, комбинированный
- 14.2. Вид лесного насаждения для лесоразведения Дубовые - противозерозонные  
 (полезащитные, стокорегулирующие, лесомелиоративные, противозерозонные, водоохраные, на рекультивированных землях, др.)
- 14.3. Главные (целевые) породы Дуб  
 сопутствующие Боярышник
15. Срок лесовосстановления, лесоразведения 2021-2021 г.г. ноябрь  
 начало, окончание (месц. год)
16. Необходимость проведения предварительных и сопутствующих мероприятий:  
 очистка вырубki \_\_\_\_\_  
 санитарных \_\_\_\_\_  
 противопожарных лесн полоса шириной 1 м вокруг посевов  
 рекультивация \_\_\_\_\_  
 гидромелиорация \_\_\_\_\_  
 иные предложения \_\_\_\_\_

Исполнитель(и):

Уч. лесничий Грозумов А.Г.  
 Должность, Ф.И.О

[Подпись] 11.09.2019  
 подпись, число

Зам. руководителя Курбанов И.И.  
 Ф.И.О.

[Подпись] 11.09.2019  
 подпись, число