

Утверждаю
Председатель Комитета
по лесному хозяйству
Республики Дагестан
В. М. Абдулхамидов
Дата: 18 ноября 2021

Акт
лесопатологического обследования № 3-313-2021

лесных насаждений _____ Гляратинское _____ лесничество (лесопарк)
_____ Республика Дагестан _____ (субъект Российской Федерации)

Способ лесопатологического обследования:

1. Визуальный
2. Инструментальный

✓

Место проведения

Участковое лесничество	Урочище (дача)	Квартал	Выдел	Площадь выдела, га	Лесопатологический выдел	Площадь лесопатологического выдела, га
Анцухское	-	68	19	2.4	-	-

Лесопатологическое обследование проведено на общей площади _____ 2.4 _____ га

Кадастровый номер участка: _____
(для участков, предоставленных в постоянное (бессрочное) пользование, аренду)

Документ о праве пользования:

-

(тип документа о праве пользования, дата, номер, вид разрешенного использования лесов)

2. Инструментальное обследование лесного участка.

(раздел включается в акт, в случае проведения лесопатологического обследования визуальным способом)

2.1. Лесничество Тляратинское Участковое лесничество Анцухское

Урочище (дача) - Квартал 68 Выдел 19

Наличие ограничений или особенностей участка, влияющих на назначение СОМ:

(отметка о наличии ООПТ, ОЗУ, водоохранной зоны, радиоактивного загрязнения лесов, угрозы возникновения очагов вредных организмов или пожарной опасности в лесах)

2.1 Фактическая таксационная характеристика лесного насаждения не соответствует таксационному описанию.

Причина не соответствия давность лесоустройства 10 и более лет

Ведомость насаждений с выявленными несоответствиями таксационным описаниям приведена в приложении 1 к Акту.

2.2. Состояние насаждений:

с нарушенной устойчивостью (средневзвешенная категория состояния $\geq 1,51 - < 4,50$)

-

с утраченной устойчивостью (средневзвешенная категория состояния $\geq 4,51$)

✓

устойчивое (средневзвешенная категория состояния $< 1,50$)

-

2.4. Причины ослабления, повреждения, средневзвешенная категория состояния насаждения:

Погодные условия (код 820), Верховой пожар 4-10 летней давности (код 857). Средневзвешенная категория насаждения (Кнас = 4,98)

2.4.1 Повреждено огнём:

Вид пожара	Порода	Состояние корневых лап		Состояние корневой шейки		Подсушивание луба		Обугленность древесины более 1/3 высоты ствола	
		процент повреждённых огнём корней	процент деревьев с данным повреждением	ожог корневой шейки по окружности (1/4; 2/4; 3/4; более 3/4)	процент деревьев с данным повреждением	по окружности (1/4; 2/4; 3/4; более 3/4)	процент деревьев с данным повреждением	по окружности ствола (менее 1/2; более 1/2)	процент деревьев с данным повреждением
1	2	3	4	5	6	7	8	9	10
, Верховой пожар 4-10 летней давности.								более 1/2	100

2.4.2 Заселено (отработано) стволовыми вредителями:

Вид вредителя	Порода	Встречаемость заселенных деревьев, % от запаса породы	Встречаемость отработанных деревьев, % от запаса породы	Степень заселения лесного насаждения (слабая, средняя, сильная)		
				5	6	7
1	2	3	4	5	6	7
не выявлено						

2.4.3 Поражено болезнями:

Вид болезни	Порода	Встречаемость (% поражённых деревьев)	Степень поражения лесного насаждения (слабая, средняя, сильная)		
			4	5	6
1	2	3	4	5	6
не выявлено					

2.3. Выборке подлежит 100% от запаса

в том числе :

без признаков ослабления	-	% (причины назначения)
ослабленных	-	% (причины назначения)
сильно ослабленных	-	% (причины назначения)
усыхающих	3.0	%, Верховой пожар 4-10 летней давности.
свежего сухостоя	-	%;
свежего ветровала	-	%;
свежего бурелома	-	%;
старого ветровала	62.2	%;
старого бурелома	18.0	%;
старого сухостоя	16.8	%;

2.6. Полнота лесного насаждения после уборки деревьев, подлежащих рубке, составит 0

Критическая полнота для данной категории лесных насаждений и преобладающей породы состав. 0.3

ЗАКЛЮЧЕНИЕ к инструментальному обследованию участка.

Участковое лесничество	Урочище (дача)	Квартал	Выдел	Площадь выдела, га	Лесопатологический выдел	Площадь лесопатологического выдела, га	Вид мероприятия	Площадь мероприятия, га	Породы	Доля выбираемой древесины по запасу, %	Рекомендуемый срок проведения мероприятия
1	2	3	4	5	6	7	8	9	10	11	12
Анпукское	-	68	19	2.4	-	-	Уборка неликвидной древесины (УНД)	2,4 га	СС - - - - - - -	100%	до 3 кв. 2024 г.

ЗАКЛЮЧЕНИЕ: Насаждение с утраченной устойчивостью. Средневзвешанная категория насаждения (Кнас = 4,98). С целью предотвращения негативных процессов, снижения ущерба от их воздействия, назначено: Уборка неликвидной древесины (УНД) Выбираемый запас на 2,4 га: 227 м³, в том числе (СС - 227 м³.)

Ведомость перечета деревьев, назначенных в рубку, и абрис лесного участка прилагаются (прил. 2 и 3 к данному акту).

РЕКОМЕНДАЦИИ по проведению мероприятий, не относящихся к мероприятиям по предупреждению распространения вредных организмов.

При проведении рубок лесных насаждений одновременно с заготовкой древесины следует производить очистку мест рубок (лесосек) от порубочных остатков.

Дата проведения обследований 04.10.2021

Дата составления документа: 03.11.2021

Исполнитель работ по проведению лесопатологического обследования: инженер-лесопатолог I категории, отдела защиты леса и ГЛПМ филиала ФБУ "Рослесозащита" "ЦЗЛ Республики Дагестан"

ФИО Мирзаев К.Б.

Подпись 

Тел.: 8 (8722) 51-76-74

ВЕДОМОСТЬ ПЕРЕЧЕТА ДЕРЕВЬЕВ

(для сплошного, ленточного и перечета на круглых площадках постоянного радиуса)

Итоговая ведомость по насаждению - 10СС

Класс = 4,98 погибшее

Ступени толщины, см	Количество деревьев по категориям состояния, шт																											Всего				
	I			II			III			IV			Va			Vб			Vв			Vг			Vд			Ve			шт / м²	в % попадает рубле %
	Н	З	О	Н	З	О	Н	З	О	Н	З	О	Н	З	О	Н	З	О	Н	З	О	Н	З	О	Н	З	О					
1	2	3	4	5	6	7	8	9	10	11	12	13	14	15	16	17	18	19	20	21	22	23	24	25	26	27	28	29				
8																					2						3 / 0,126	100,0				
12																					3						8 / 0,816	100,0				
16								1												5							6 / 1,164	100,0				
20																				4							9 / 2,88	100,0				
24								1													5						9 / 4,41	100,0				
28																					6			2			8 / 5,52	100,0				
32																				2			2	4			2 / 1,88	100,0				
36																					2						2 / 2,46	100,0				
40																											1 / 1,56	100,0				
44																											1 / 1,94	100,0				
48																											-	-				
52																											-	-				
56																											-	-				
60																											-	-				
64																											-	-				
68																											-	-				
72																											-	-				
76																											-	-				
80																											-	-				
84																											-	-				
88																											-	-				
92																											-	-				
96																											-	-				
100																											-	-				
Итого	-	-	-	-	-	-	2	-	-	-	-	-	-	-	-	-	-	13	-	-	24	-	-	10	-	-	49	49				
запас, м³	-	-	-	-	-	-	0,684	-	-	-	-	-	-	-	-	-	-	3,834	-	-	14,15	-	-	4,088	-	-	22,756	22,76				
Итого, %	-	-	-	-	-	-	3	-	-	-	-	-	-	-	-	-	-	16,8	-	-	62,2	-	-	18	-	-	100	100,0				

Ступени толщины, см	Количество деревьев по категориям состояния, шт																											Всего				
	I			II			III			IV			Va			Vб			Vв			Vг			Vд			Ve			шт / м²	в % попадает рубле %
	Н	З	О	Н	З	О	Н	З	О	Н	З	О	Н	З	О	Н	З	О	Н	З	О	Н	З	О	Н	З	О					
1	2	3	4	5	6	7	8	9	10	11	12	13	14	15	16	17	18	19	20	21	22	23	24	25	26	27	28	29				
8																					2						3 / 0,126	100,0				
12																					3						8 / 0,816	100,0				
16								1													5						6 / 1,164	100,0				
20																					4						9 / 2,88	100,0				
24								1																			9 / 4,41	100,0				
28																					6			2			8 / 5,52	100,0				
32																				2			2	4			2 / 1,88	100,0				
36																											2 / 2,46	100,0				
40																											1 / 1,56	100,0				
44																											1 / 1,94	100,0				
48																											-	-				
52																											-	-				
56																											-	-				
60																											-	-				
64																											-	-				
68																											-	-				
72																											-	-				
76																											-	-				
80																											-	-				
84																											-	-				
88																											-	-				
92																											-	-				
96																											-	-				
100																											-	-				
Итого	-	-	-	-	-	-	2	-	-	-	-	-	-	-	-	-	-	13	-	-	24	-	-	10	-	-	49	49				
запас	-	-	-	-	-	-	0,684	-	-	-	-	-	-	-	-	-	-	3,834	-	-	14,15	-	-	4,088	-	-	22,756	22,76				
Итого, %	-	-	-	-	-	-	3,0	-	-	-	-	-	-	-	-	-	-	16,9	-	-	62,1	-	-	18,0	-	-	100	100,0				

ВРЕМЕННАЯ ПРОБНАЯ ПЛОЩАДЬ

1.1 Субъект Российской Федерации Республика Дагестан

Лесничество Тляратинское Уч.лесничество Анцухское

Урочище(лесная дача) -

Квартал 68 Выдел 19

Площадь выдела 2.4 га. Лесопатологический выдел -

Площадь лесопатологического выдела - га.

1.2. Метод перече́та Ленточный перече́т

Количество лент / площадок 1 лента

Размеры площадок (длина x ширина/радиус) 120 x 20 Размер временной пробной площади: 0,24 га

Площадь мероприятия 2.4 га

1.3. Фактическая таксационная характеристика насаждения:

состав 10СС

возраст 165 / лет; тип леса СВЧСБ полнота 0.3

запас на га 95 бонитет 4

1.4. Номер очага вредных организмов

Тип очага вредных организмов: эпизодический, хронический (нужное подчеркнут) -

Фаза развития очага вредных организмов: начальная, нарастания численности, собственно вспышка, кризис (нужное подчеркнуть).

1.5. Причина ослабления, повреждения насаждения и время:

Погодные условия (код 820), Верховой пожар 4-10 летней давности (код 857).

Состояние насаждения: **Насаждение с утраченной устойчивостью, Средневзвешанная категория насаждения (Кнас = 4,98)**

1.6. Назначенные

мероприятия: Уборка неликвидной древесины (УНД)

Исполнитель работ по проведению лесопатологического обследования: инженер-лесопатолог 1 категории, отдела защиты леса и ГЛПМ филиала ФБУ "Рослесозащита" "ЦЗЛ Республики Дагестан"

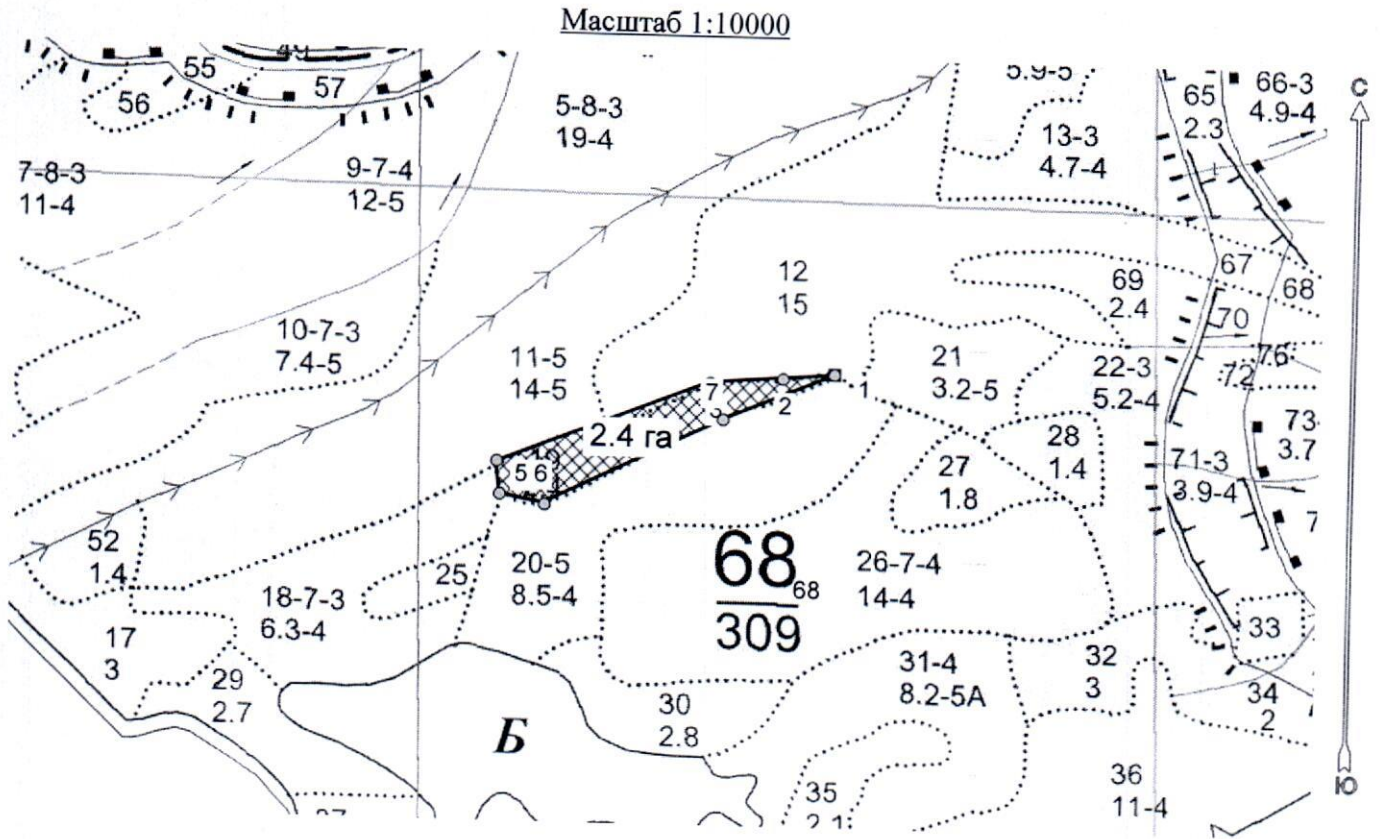
Ф. И. О. Мирзаев К.Б. Подпись 

Дата составления документа: 03.11.2021



Абрис лесного участка с обозначенными границами

Субъект Российской Федерации. Республика Дагестан:
: Тляринское лесничество
: Анцухское уч лесничество, лесной квартал № 68, таксационный выдел № 19,
площадь выдела 2.4 га. УНД



Условные обозначения:

	границы назначаемых мероприятий
	поворотные точки
	схематическое расположение пробных площадей

Исполнитель: Магандалиев М М

начальник отдела ЗЛ и ГЛПМ

* в таблицах приведены магнитные углы
(магнитное склонение 0 / не задано)

Экспликация или координаты поворотных точек лесосеки:

Общая площадь: 2.4 га

Эксплуатационная площадь: 2.4 га

Номера точек	Величина угла (Пр.внутр)	Координаты точки	Румбы линий/(азимуты)	Меры линий
1 - 2	ЮЗ 84.0° 178.5°	46° 20' 07"; 42° 08' 01";	ЮЗ 84.0°/(264.0°)	68.7
2 - 3		46° 20' 04"; 42° 08' 01";		
3 - 4	197.5°	46° 20' 00"; 42° 08' 00";	ЮЗ 86.0°/(266.0°)	96.9
4 - 5	254.5°	46° 19' 48"; 42° 07' 57";	ЮЗ 68.5°/(248.5°)	302.1
5 - 6	252.5°	46° 19' 48"; 42° 07' 55";	ЮВ 6.0°/(174.0°)	43.5
6 - 7	218.5°	46° 19' 51"; 42° 07' 55";	ЮВ 78.5°/(101.5°)	61.6
7 - 1	176.5°	46° 20' 01"; 42° 07' 59";	СВ 63.5°/(63.5°)	262.8
			СВ 66.5°/(66.5°)	159.2

№ выдела	Ленточный передел.					Координаты начала, конца и поворотных точек лент передела/центров круговых площадок передела		
	№ переделки	длина, м	ширина, м	радиус, м	площадь, га			
19	1	120	20		0,24	46°19'48"	42°07'52"	
	2							
	Итого:					0,24		

Исполнитель: Магандалиев М М



начальник отдела ЗЛ и ГЛПМ

* в таблицах приведены магнитные углы
(магнитное склонение 0 / не задано)

ГИС «Лесные ресурсы» Фотмар 5
1999-2018. Все права защищены.

Дата составления 04.10.2021

Широта _____

Долгота: _____

Место *Тляртинское лесничество, Анцухское участковое лесничество, квартал 68, выдел 19, площадь проведения: выдела 2,4 га, Уборка неликвидной древесины (УНД)*



№	Пло- щадь, га	Состав выдела	Пло- щадь, га	Воз- раст, лет	Вы- сота, м	Ди- аметр, см	Гр- убо- рность	Тип леса	Полн: ота	Запас леса, дес. МЗ	Сырост. дес. МЗ	Кл: ассе- ссия	Выде- литель	Дес. МЗ							
12	15,0	подлесок: СПР ШП МЖ СР.ГУСТ склон ЮВ-35 внум-2300 м	14	20	В3				13	14	15	16	17	18	19	20	21	22	23	24	
13	4,7	подлесок: СПР ШП МЖ СР.ГУСТ склон Ю-40 внум-2200 м	9	14	3	2	4	СВЧСБ	4	6	28	17	5	3	3						
17	3,0	подлесок: ШП МЖ РЕДКИЙ склон Ю-40 внум-2400 м	130	18	32	7	4	4	ВЛЛСГ	5	15	95	57	3	19	4					
18	6,3	подлесок: ШП МЖ РЕДКИЙ склон СВ-40 внум-2400 м	17	СС	10	11	12	13	14	15	16	17	18	19	20	21	22	23	24		
19	2,4	подлесок: СПР МЖ ШП РЕДКИЙ склон ЮВ-30 внум-2400 м	19	СС	150	19	32	8	4	4	СВЧСБ	5	17	41	41	3					
20	8,5	подлесок: СПР МЖ ШП РЕДКИЙ склон СВ-35 внум-2200 м	50	12	16	5	3	4	ВЛЛСГ	5	7	60	30	3	12	4					
21	3,2	подлесок: СПР Ж МЖ РЕДКИЙ склон СВ-35 внум-2400 м	70	10	24	5	СВЧСГ	1	2												
22	5,2	подлесок: СПР ШП РЕДКИЙ склон ЮВ-30 внум-2000 м	30	9	12	3	2	4	ВЛЛСГ	6	5	26	13	5	3						
25	9	подлесок: МЖ ШП СР РЕДКИЙ склон СВ-35 внум-1800 м	90	15	26	5	3	4	ВЛЛСГ	6	17	15	15	1							

Л. КУЛЬТУРЫ
Ртк N 33 СС