

Приложение 2  
к приказу Минприроды России  
от 16.09.2016 N 480

УТВЕРЖДАЮ:  
Врио председателя Комитета по лесному хозяйству  
Республики Дагестан  
В.М. Абдулхамидов

Дата \_\_\_\_\_



Акт  
лесопатологического обследования № 5/322/2020  
лесных насаждений Кайтагское лесничество  
Республика Дагестан

Способ лесопатологического обследования: Визуальное  
Инструментальное V

Место проведения:

Участковое лесничество	Урочище (дача)	Квартал (кварталы)	Выдел (выделы)	Площадь, га
Кайтагское	-	55	7	17.2

Лесопатологическое обследование проведено на общей площади 17.2 га.

2. Инструментальное обследование лесного участка.

Уч. лесничество: Кайтагское, участок: - Кв. 55 выд. 7 ЛП выдел: .

2.1. Фактическая таксационная характеристика лесного насаждения не соответствует таксационному описанию. Причины несоответствия:  
давность лесоустройства 10 и более лет.

Ведомость лесных участков с выявленными несоответствиями таксационным описаниям приведена в приложении 1 к данному Акту.

2.2. Состояние насаждений: с нарушенной устойчивостью. ✓  
утраченной устойчивостью

Причины повреждения: Погодные условия (код 820). Гнили стволы (код 350)

Причины повреждения: Данные причины определены по следующим признакам: водяные побеги (код 153), механические повреждения слом ствола в обл. кроны пр. лет (код 216), механические повреждения ветвей (<3/4) прошлых лет (код 225), наличие гнили (код 832).

Заселено (отработано) стволовыми вредителями:

Вид вредителя	Порода	Встречаемость (% заселенных деревьев)	Степень заселения лесного насаждения (слабая, средняя, сильная)
-	-	-	-
-	-	-	-
-	-	-	-
-	-	-	-
-	-	-	-
-	-	-	-

Повреждено огнем:

Вид пожара	Порода	Состояние корневых лап		Состояние корневой шейки		Подсушивание луба	
		процент поврежденных огнем корней	процент деревьев с данным повреждением	ожог корневой шейки по окружности (1/4, 2/4, 3/4, более 3/4)	процент деревьев с данным повреждением	по окружности (1/4, 2/4, 3/4, более 3/4)	процент деревьев с данным повреждением
-	-	-	-	-	-	-	-
-	-	-	-	-	-	-	-
-	-	-	-	-	-	-	-
-	-	-	-	-	-	-	-
-	-	-	-	-	-	-	-
-	-	-	-	-	-	-	-
-	-	-	-	-	-	-	-
-	-	-	-	-	-	-	-

Поражено болезнями:

Вид болезни	Порода	Встречаемость (% пораженных деревьев)	Степень заселения лесного насаждения (слабая, средняя, сильная)
-	-	-	-
-	-	-	-
-	-	-	-
-	-	-	-
-	-	-	-

2.3. Выборке подлежит 10.7 % деревьев по запасу,

в том числе:

- ослабленных 0 %,
- сильно ослабленных 0 %,
- усыхающих 0 %,
- свежего сухостоя 0 %,
- свежего ветровала 1 %,
- свежего бурелома 1.8 %,
- старого сухостоя 0 %,
- старого ветровала 5.3 %,
- старого бурелома 2.6 %,
- аварийных 0 %.

2.4. Полнота лесного насаждения после уборки деревьев, подлежащих рубке, составит 0.6.

Критическая полнота для данной категории лесных насаждений составляет не лимитируется.

## ЗАКЛЮЧЕНИЕ

С целью предотвращения негативных процессов или снижения ущерба от их воздействия назначено:

Участковое лесничество	Урочище (дача)	Квартал	Выдел	Площадь выдела, га	Вид мероприятия	Площадь мероприятия, га	Порода	Выбираемый запас на выдел, куб. м	Крайние сроки проведения
Кайтагское				17.2	ВСП	17.2	БК	574	2021 год
	-	55	7				Г	151	

В выделе 7 площадью 17.2, состав 7БКЗГ полнота 0.7. Средневзвешенная категория состояния (СКС) равна 1.9 - насаждение ослабленные. По состоянию насаждений на площади 17.2 га назначается выборочная санитарная рубка. Выбираемый запас 725 кубм

Ведомость перечета деревьев, назначенных в рубку, и абрис лесного участка прилагаются (приложение 2 и 3 к данному акту).

Меры по обеспечению возобновления: естественное возобновление.

Мероприятия, необходимые для предупреждения повреждения или поражения смежных насаждений: своевременное проведение проектируемых мероприятий.

Сведения для расчета степени повреждения:

год образования старого сухостоя:

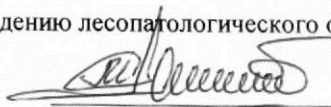
основная причина повреждения древесины: Погодные условия (820)

Дата проведения обследований: 10.08.2020 года.

Дата составления документа 20.08.2020г

Исполнитель работ по проведению лесопатологического обследования:

Магандалиев М.М.



Ведомость  
лесных участков с выявленными несоответствиями таксационным описаниям

Источник данных	Год проведения лесосурьфства	Номер квартала	Номер выдела	Площадь выдела, га	Целевое назначение лесов	Категория защитных лесов	Номер лесопатологического выдела	Площадь лесопатологического выдела	Таксационная характеристика											Заложено пробных площадей	
									состав	порода	возраст, лет	средняя высота, м	средний диаметр, см	тип леса	тип условий место	полнота	бонитет	запас, куб. м/га	количество, шт.	общая площадь, га	
ТО	2006	55	7	17.2	Защитные	Леса, расположенные в пустынных, полупустынных, лесостепных, лесотундровых зонах, степях, горах	.	.	7БКЗГ+КЛ О+ИЛГ+ОС	БУК	135	29	40	СВБК	Д2	0.7	2	390	1	0.51	
Ф	2020	55	7	17.2	Защитные	Леса, расположенные в пустынных, полупустынных, лесостепных, лесотундровых зонах, степях, горах	0	17.2	7БКЗГ	БУК	149	29	42	СВБК	Д2	0.7	2	390	1	0.51	

Примечание:  
ТО - таксационные описания  
Ф - фактическая характеристика лесного насаждения  
Исполнитель работ по проведению лесопатологического обследования:

Магандалиев М.М.

Результаты проведения лесопатологического обследования  
лесных насаждений за 10.08.2020 года.  
Субъект Российской Федерации: Республика Дагестан. Лесничество (лесопарк): Кайтагское.  
Участковое лесничество: Кайтагское. Урочище (лесная дача): -

1	2	3	4	5	6	7	Таксационная характеристика лесного насаждения								Распределение деревьев по категориям состояния, % от запаса										Назначенные мероприятия								
							8	9	10	11	12	13	14	15	16	17	18	19	20	21	22	23	24	25	26	27	28	29	30	31	32	33	34
Номер квартала	Номер выдела	Площадь выдела, га	Целевое назначение лесов	Категория защитных лесов	Номер лесопатологического выдела	Площадь лесопатологического выдела, га	состав	порода	возраст	средняя высота, м	средний диаметр, см	тип леса	полнота	бонитет	запас, куб. м/га	Число деревьев на посе, шт.	без признаков ослабления	ослабленные	сильно ослабленные	умывающие	свежий сухостой	старый сухостой	свежий ветровал	старый ветровал	свежий бурелом	старый бурелом	аварийные деревья	Признаки повреждения деревьев	Доля поврежденных деревьев, %	Причина ослабления, повреждения	Полежит рубке, %	Назначенные мероприятия	
55	7	17.2	Защитные	Леса, расположенные в пустынных, полупустынных, лесостепных, лесотундровых зонах, степях, горах	0	17.2	7БКЗГ	Всего	149	29	42	СВБ К	0.7	2	390	112	45.4	34.0	9.9									216, 832, 225, 153	29	54.6	10.7	ВСР	17.2
							БК	-	-	-	-	-	-	-	-	76	44.0	34.2	10.3									216, 832, 225, 153	216, 832, 225, 153	350, 822, 821, 820.	11.5		
							Г	-	-	-	-	-	-	-	-	36	49.3	33.5	9.0				5.2		3.0			832, 153, 350, 216, 225.	822, 350, 820, 821.	50.7	8.2		

Показатели, не соответствующие таксационному описанию отмечаются "\*\*\*". Расшифровка кодов причин и признаков указана в акте.  
Исполнитель работ по проведению лесопатологического обследования:

Магомедалиев М.М.  
Дата составления документа: 20.08.2020 года. Тел 8 (722) 51-76-74

Ведомость перечета деревьев назначенных в рубку

ВРЕМЕННАЯ ПРОБНАЯ ПЛОЩАДЬ № 1

Субъект Российской Федерации: Республика Дагестан.

Лесничество (лесопарк): Кайтагское. Квартал: 55. Выдел: 7.

Площадь: 17.2 га., Площадь мероприятия: 17.2 га.

Номер очага вредных организмов: б/н. Размер пробной площади: 0.51 га.

Таксационная характеристика:

тип леса: СВБК; состав: 7БКЗГ; возраст: 149 лет; бонитет: 2.

полнота: 0.7; запас на га: 390; возобновление: благонадежное, состав: -, 0 тыс.шт. на га.

Время и причина ослабления лесного насаждения:

Причины повреждения: Погодные условия (код 820). Гнили стволовые (350)

Причины повреждения: Данные причины определены по следующим признакам: механические повреждения слом ствола в обл. кроны пр. лет (код 216), наличие гнили (код 832), механические повреждения ветвей (<3/4) прошлых лет (код 225), водяные побеги (код 153).

Тип очага вредных организмов: -.

Фаза развития очага вредных организмов: -.

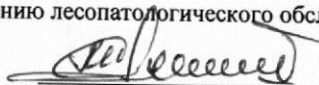
Состояние лесного насаждения, намечаемые мероприятия:

Состояние насаждений: с нарушенной устойчивостью. СКС насаждения 1.96.

Намечаемое мероприятие: ВСП.

Исполнитель работ по проведению лесопатологического обследования:

Магандалиев М.М.



Дата составления документа: 20.08.2020 года. Тел. 8 (722) 51-76-74

## ВЕДОМОСТЬ ПЕРЕЧЕТА ДЕРЕВЬЕВ

Порода1: БК СКС породы: 2.01.

Ступени толщины см	Количество деревьев по категориям состояния, шт																Всего деревьев по ступеням толщины	
	I	II	III	IV		V		VI			ветровал, бурелом			аварийные деревья			шт.	в том числе подлежат рубке, %
				НЗ	З	НЗ	З	НЗ	З	О	НЗ	З	О	НЗ	З	О		
1	2	3	4	5	6	7	8	9	10	11	12	13	14	15	16	17	18	19
32		1															1	
36	3	2	1														6	
40	9	7	2									3					21	3.9
44	12	9	3								5						29	6.6
48	6	5	2								1						14	1.3
52	2	1															3	
56	1	1															2	
-																		
-																		
-																		0.0
итого, шт	33	26	8								9						76	9
итого, %	43.5	34.2	10.5								11.8						100.0	11.8
итого, куб.м	63.8	49.5	14.9								16.7						144.9	16.7
итого, куб.%	44.0	34.2	10.3								11.5						100.0	11.5

Порода2: Г СКС породы: 1.84.

Ступени толщины см	Количество деревьев по категориям состояния, шт.																Всего деревьев по ступеням толщины	
	I	II	III	IV		V		VI			ветровал, бурелом			аварийные деревья			шт.	в том числе подлежат рубке, %
				НЗ	З	НЗ	З	НЗ	З	О	НЗ	З	О	НЗ	З	О		
1	2	3	4	5	6	7	8	9	10	11	12	13	14	15	16	17	18	19
28	1	1															2	
32	2	1															3	
36	5	3	1								1						10	2.8
40	6	4	1								2						13	5.6
44	3	2	1														6	
48	1	1															2	
-																		
-																		
-																		
-																		
итого, шт	18	12	3								3						36	3
итого, %	50	33.3	8.3								8.4						100	8.4
итого, куб.м	26.4	17.9	4.8								4.4						53.5	4.4
итого, куб.%	49.3	33.5	9								8.2						100	8.2

## ВЕДОМОСТЬ ПЕРЕЧЕТА ДЕРЕВЬЕВ

Итоговая ведомость по насаждению, СКС насаждения: 1.96.

Ступени толщин ы см	Количество деревьев по категориям состояния, шт.															Всего деревьев по ступеням толщины		
	I	II	III	IV		V		VI			ветровал, бурелом			аварийные деревья			шт.	в том числе подлежат рубке, %
				НЗ	З	НЗ	З	НЗ	З	О	НЗ	З	О	НЗ	З	О		
1	2	3	4	5	6	7	8	9	10	11	12	13	14	15	16	17	18	19
28	1	1															2	
32	2	2															4	
36	8	5	2								1						16	0.9
40	15	11	3								5						34	4.5
44	15	11	4								5						35	4.5
48	7	6	2								1						16	0.9
52	2	1															3	
56	1	1															2	
-																		
-																		
итого, шт	51	38	11								12						112	12
итого, %	45.5	33.9	9.8								10.8						100	10.8
итого, куб м	90.2	67.4	19.7								21.1						198.4	21.1
итого, куб, %	45.4	34	9.9								10.7						100	10.7

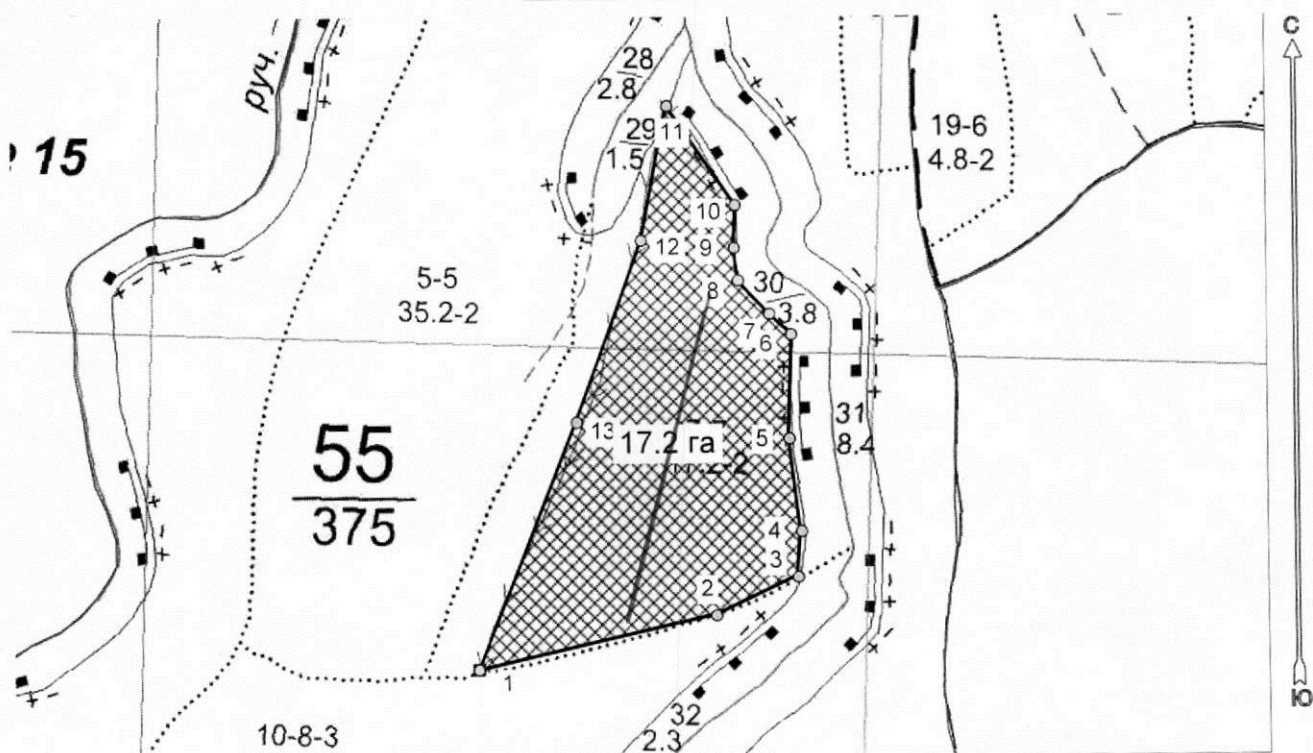




**Абрис участка  
с обозначенными границами участка лесного фонда, предоставляемого  
для лесопользования**

Месторасположение лесосеки: Республика Дageстан.  
Юридическое лицо, ведущее лесное хозяйство: Кайтагское лесничество  
Структурное подразделение юридического лица, ведущего лесное хозяйство:  
Кайтагское уч. лесничество, лесной квартал № **55**, таксационный выдел № 7,  
площадь лесосеки 17.2 га.

Масштаб 1:10000



Условные обозначения:

	Лесосеки
	Привязки
	Привязки неэксплуат. площадей
	Неэксплуатационные участки

*линии перегона*

Магандалиев М М:

(должность, фамилия, инициалы, дата, подпись)

\* в таблицах приведены магнитные углы  
(магнитное склонение 0 / не задано)

ГИС «Лесные ресурсы» Formar 5  
1999-2018. Все права защищены.

Экспликация или координаты поворотных точек лесосеки:

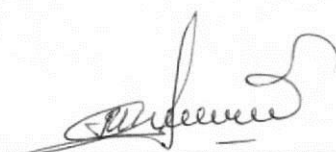
Общая площадь: 17.2 га

Эксплуатационная площадь: 17.2 га

Номера точек	Величина угла (Пр.внутр)	Координаты точки	Румбы линий/(азимуты)	Меры линий
1 - 2	СВ 77.0°   192.5°	47° 52' 43"; 42° 01' 38";	СВ 77.0°/(77.0°)	337.1
2 - 3		47° 52' 58"; 42° 01' 41";		
3 - 4	240.0°	47° 53' 03"; 42° 01' 43";	СВ 65.0°/(65.0°)	125.5
4 - 5	192.0°	47° 53' 03"; 42° 01' 45";	СВ 5.0°/(5.0°)	62.2
5 - 6	171.5°	47° 53' 02"; 42° 01' 49";	СЗ 7.0°/(353.0°)	126.7
6 - 7	228.0°	47° 53' 02"; 42° 01' 53";	СВ 1.5°/(1.5°)	143.4
7 - 8	176.0°	47° 53' 01"; 42° 01' 54";	СЗ 46.5°/(313.5°)	41.4
8 - 9	144.0°	47° 52' 59"; 42° 01' 56";	СЗ 42.5°/(317.5°)	62.7
9 - 10	171.5°	47° 52' 59"; 42° 01' 57";	СЗ 7.0°/(353.0°)	44.6
10 - 11	216.0°	47° 52' 59"; 42° 01' 59";	СВ 1.5°/(1.5°)	58.4
11 - 12	314.5°	47° 52' 55"; 42° 02' 03";	СЗ 34.0°/(326.0°)	164.7
12 - 13	171.5°	47° 52' 53"; 42° 01' 57";	ЮЗ 11.5°/(191.5°)	187.9
13 - 1	177.5°	47° 52' 49"; 42° 01' 49";	ЮЗ 20.0°/(200.0°)	265.6
			ЮЗ 22.0°/(202.0°)	365.4

N выдела	Ленты (круговой площадки) перечета				
	№ ленты	Длина, м	Ширина, м	Радиус, м	Площадь, га
7	1	340	15	-	0.51

Магандалиев М М:



(должность, фамилия, инициалы, дата, подпись)

\* в таблицах приведены магнитные углы  
(магнитное склонение 0 / не задано)

ГИС «Лесные ресурсы» Formar 5  
1999-2018. Все права защищены.

