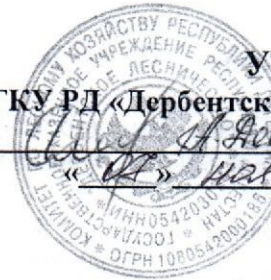


Руководитель ГКУ РД «Дербентское лесничество»

УТВЕРЖДАЮ:



И. А. Исмаилов  
«И» май 2014 г.

## ПРОЕКТ

### естественного лесовосстановления

на весну (осень) 2010 г.

Субъект Федерации Республика Дагестан

Лесничество (лесопарк) Дербентское

Участковое лесничество Дербентское

1. № квартала 33 № выдела 7

2. Площадь участка, га 10,0 га

3. Исходные данные для проектирования: Карточка обследования участка №      /      год при выборе способа лесовосстановления, План участка, масштаб 1:10 000 (прилагаются к Проекту):

3.1. Категория площади лесовосстановления малы  
вырубка, гарь, иная (год, месяц)

3.2. Исходный породный состав участка лесовосстановления, %     

3.3. Количество пней, тыс.шт./га: всего      в т.ч. диаметром более 24 см     

Высота пней, см      в т.ч. диаметром более 24 см     

в т.ч. высотой 30 см и более     

Диаметр пней, см      в т.ч. диаметром более 24 см     

3.4. Захламленность малы  
отсутствует, слабая, средняя, сильная

3.5. Завалуненность, %       
слабая, средняя, сильная, иные препятствия

3.6. Категория доступности для техники «Б»  
• а, б, в, г

3.7. Лесорастительные условия:

3.7.1. Рельеф склон В-10°

3.7.2. Почва светло-каштановые  
тип, степень увлажнения, механический состав

3.7.3. Группа типов леса СВБК Л<sub>2</sub>

3.7.4. Тип условий местопроизрастания     

3.7.5. Степень задернения почвы малы  
слабая, средняя, сильная

3.7.6. Поврежденность почвы участка (степень) малы  
слабая, средняя, сильная

3.7.6.1. Сильные повреждения почвы, % от общей площади     

3.7.7. Степень минерализации почвы, % от площади участка     

3.7.8. Минерализация поверхности почвы до начала проведения работ, % от площади участка     

3.8. Характеристика сохраненного подроста главных (целевых) пород:

3.8.1. Средний возраст подроста, лет 5-6

3.8.2. Жизнеспособность подроста жизнеспособный  
жизнеспособный, нежизнеспособный

3.8.3. Количество тыс./га: всего      в т.ч. по породам Бук - 18% Граб - 21%

3.8.4. Категория густоты средней  
редкий, средний, густой

3.8.5. Средняя высота подроста, м 06-08 м



- 3.8.6. Категория по крупности средней  
мелкий, средний, крупный
- 3.8.7. Встречаемость подроста, % 22%
- 3.8.8. Распределение по площади не равномерно  
равномерное, неравномерно, групповое
- 3.8.9. Состояние удовлетворительное  
удовлетворительное, неудовлетворительное, мероприятия по улучшению
- 3.9. Характеристика подроста сопутствующих древесных пород, кустарника:  
порода Бук количество, шт./га 120-140 средняя высота, м 08
- 3.10. Допустимые параметры нежелательных (малоценных) пород: порода \_\_\_\_\_  
количество, шт./га \_\_\_\_\_ средняя высота, м \_\_\_\_\_
- 3.11. Источники обсеменения отвал лес  
порода, источник: одиночные (шт./га), куртины, полосы \_\_\_\_\_, стены леса \_\_\_\_\_
- 3.12. Пни пород деревьев, возобновляющихся вегетативно, тыс.шт./га \_\_\_\_\_
- 3.13. Полнота древостоя, под пологом которого проводится содействие 08  
сохранение подроста, минерализация почвы
4. Путь естественного лесовосстановления возрастание подростка с минерализацией почвы  
сохранение подроста, минерализация почвы
5. Технология, операция минерализация поверхности почвы  
минерализация поверхности почвы, %; агротехнический уход: количество, сроки
6. Восстанавливаемые главные (целевые) породы деревьев, тыс.шт./га: всего \_\_\_\_\_  
в т.ч. по породам Бук, Дуб, Граб
7. Проектируемый породный состав Граб  
в возрасте отнесения к покрытым лесной растительностью землям, ед. 5245с/Г
8. Срок лесовосстановления Начало до 2020 года  
начало, окончание (месяц, год)
9. Борьба с вредителями, болезнями леса при их появлении  
перечень мероприятий, объем работы  
Важнейшее и базовое лесное хозяйство
10. Повышение устойчивости к лесным пожарам проведение противопожарных минерализационных работ  
перечень мероприятий, объем работы
- Проектируемые затраты на участок, всего, тыс.руб. \_\_\_\_\_  
в т.ч. по годам, тыс.руб. \_\_\_\_\_
11. Проектируемые показатели оценки качества восстанавливаемых лесов
- 11.1. Характеристика молодняка, созданного путем мероприятий по сохранению подроста после проведения рубок:  
количество сохранившихся жизнеспособных деревьев, тыс.шт./га: \_\_\_\_\_  
всего \_\_\_\_\_  
в т.ч. подроста целевых пород в пересчете на крупный (данные параметры должны быть не ниже установленных Правилами лесовосстановления для отнесения площади молодняков к землям, покрытым лесной растительностью) \_\_\_\_\_  
сопутствующих пород \_\_\_\_\_  
соотношение высот деревьев главных и нежелательных пород \_\_\_\_\_
- 11.2. Характеристика молодняка, созданного путем минерализации почвы:  
через 1-2 года после проведения лесовосстановительных работ:  
количество жизнеспособных деревьев, тыс.шт./га, \_\_\_\_\_  
всего 150-500 шт. на 1га.  
в т.ч. целевых пород Дуб - 200 шт., Бук - 200 шт., Граб - 100 шт.  
сопутствующих пород \_\_\_\_\_  
через 5 лет (иной возраст): \_\_\_\_\_  
количество жизнеспособных деревьев, тыс.шт./га, \_\_\_\_\_  
всего 1,5-1,6 т. шт.



- 3.8.6. Категория по крупности средней  
мелкий, средний, крупный
- 3.8.7. Встречаемость подроста, % 22%
- 3.8.8. Распределение по площади не равномерное  
равномерное, неравномерно, групповое
- 3.8.9. Состояние удовлетворительное  
удовлетворительное, неудовлетворительное, мероприятия по улучшению
- 3.9. Характеристика подроста сопутствующих древесных пород, кустарника:  
порода Бук количество, шт./га 130-140 средняя высота, м 08
- 3.10. Допустимые параметры нежелательных (малоценных) пород: порода \_\_\_\_\_  
количество, шт./га \_\_\_\_\_ средняя высота, м \_\_\_\_\_
- 3.11. Источники обсеменения опадают лес  
порода, источник: одиночные (шт./га), куртины, полосы \_\_\_\_\_, стены леса \_\_\_\_\_
- 3.12. Пни пород деревьев, возобновляющихся вегетативно, тыс.шт./га \_\_\_\_\_
- 3.13. Полнота древостоя, под пологом которого проводится содействие 05
4. Путь естественного лесовосстановления сохранение подроста в минерализованной почве  
сохранение подроста, минерализация почвы
5. Технология, операция минерализация поверхности почвы  
минерализация поверхности почвы, %; агротехнический уход: количество, сроки
6. Восстанавливаемые главные (целевые) породы деревьев, тыс.шт./га: всего \_\_\_\_\_  
в т.ч. по породам Бук, Дуб, Сосна  
сопутствующие породы Зяб
7. Проектируемый породный состав 5245с1Г  
в возрасте отнесения к покрытым лесной растительностью землям, ед.
8. Срок лесовосстановления надров до 200 года  
начало, окончание (месяц, год)
9. Борьба с вредителями, болезнями леса при их появлении  
перечень мероприятий, объем работы  
химическое и биологическое мери борбд.
10. Повышение устойчивости к лесным пожарам проведение противопожарных минерализованных полос  
перечень мероприятий, объем работы
- Проектируемые затраты на участок, всего, тыс.руб. \_\_\_\_\_  
в т.ч. по годам, тыс.руб. \_\_\_\_\_
11. Проектируемые показатели оценки качества восстанавливаемых лесов
- 11.1. Характеристика молодняка, созданного путем мероприятий по сохранению подроста после проведения рубок:  
количество сохранившихся жизнеспособных деревьев, тыс.шт./га:  
всего \_\_\_\_\_  
в т.ч. подроста целевых пород в пересчете на крупный (данные параметры должны быть не ниже установленных Правилами лесовосстановления для отнесения площади молодняков к землям, покрытым лесной растительностью) \_\_\_\_\_  
сопутствующих пород \_\_\_\_\_  
соотношение высот деревьев главных и нежелательных пород \_\_\_\_\_
- 11.2. Характеристика молодняка, созданного путем минерализации почвы:  
через 1-2 года после проведения лесовосстановительных работ:  
количество жизнеспособных деревьев, тыс.шт./га,  
всего 450-500 шт. на га.  
в т.ч. целевых пород Дуб - 200 шт., Бук - 200 шт., Зяб - 100 шт.  
сопутствующих пород \_\_\_\_\_  
через 5 лет (иной возраст):  
количество жизнеспособных деревьев, тыс.шт./га,  
всего 1,5 - 1,6 т. шт.

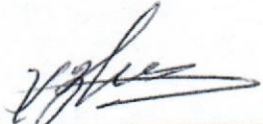
в т.ч. целевых пород Дуб - 100 кв.м. Бук - 100 кв.м.  
сопутствующих пород Эльм 150-200 кв.м.  
соотношение высот деревьев главных и нежелательных пород \_\_\_\_\_  
в возрасте 5 лет при отнесении участка восстановленного молодняка к землям,  
покрытым лесной растительностью:  
количество деревьев главных (целевых) пород, не менее, тыс.шт./га, всего \_\_\_\_\_  
в т.ч. по породам Дуб - 0,8 тыс.шт. Бук - 1,0 тыс.шт.  
соотношение высот деревьев главных и нежелательных пород \_\_\_\_\_

К проекту прилагаются:

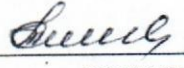
1. Карточка обследования участка – 1 экз.
2. План участка, масштаб 1:10 000 – 1 экз.

Исполнитель(и):

Гарет-Александрович Валдабаев Э.В.  
Должность, Ф.И.О

 05.11.2019г.  
подпись, число

Зам. руководителя Шагиртов Ф.Ф.  
Ф.И.О.

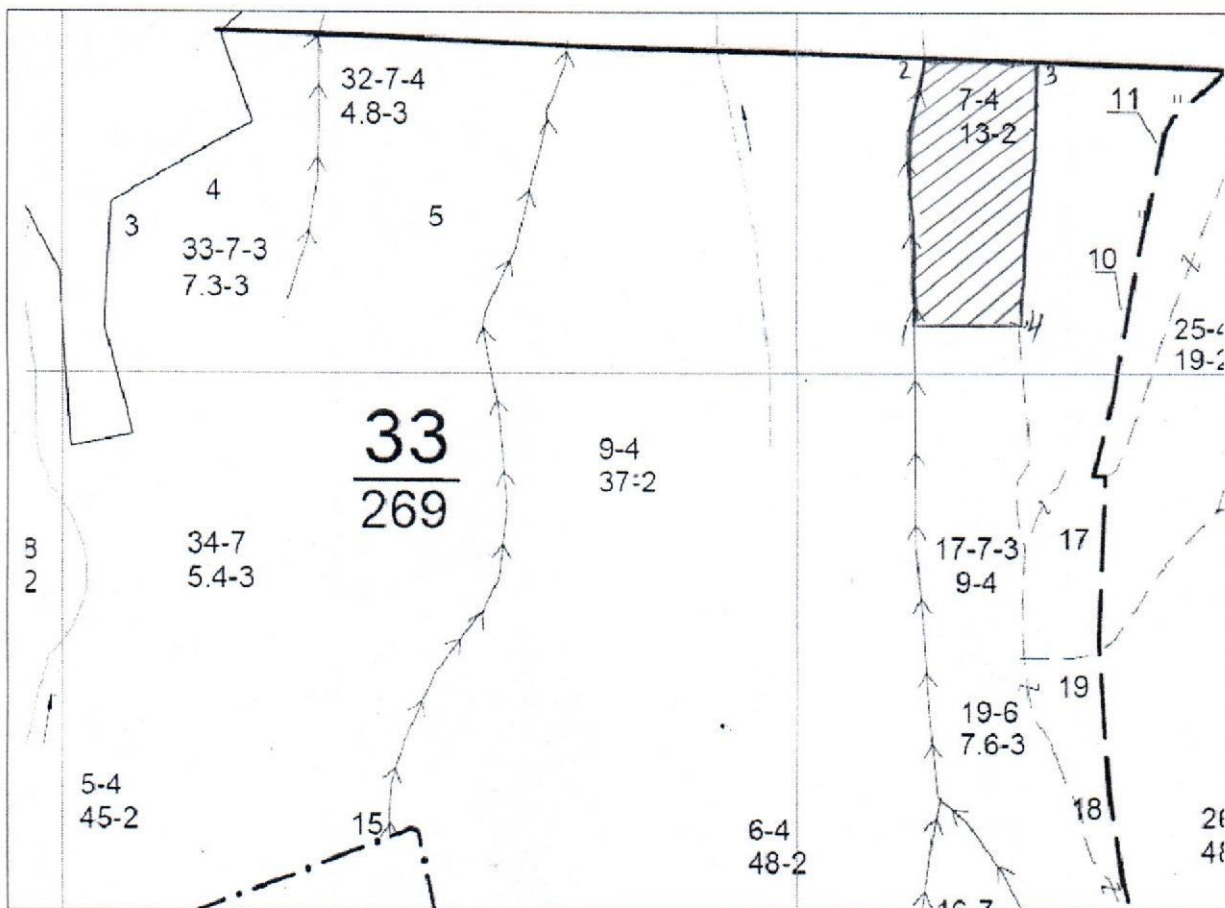
 05.11.2019г.  
подпись, число



## План участка

Лесничество (лесопарк) Деревянное  
 Участковое лесничество Деревянное  
 Квартала 33 выдела 7  
 Площадь 10,0 га

Масштаб 1:10 000



№ точек	Румбы	Меры линий	№ точек	Румбы	Меры линий
1-2	03 88° 12'	380			
2-3	06 11° 05'	140			
3-4	106 95° 15'	380			
4-1	03 15° 00'	150			

Условные обозначения:

Исполнитель Усаиловский лесничий  
 \_\_\_\_\_  
 ДОЛЖНОСТЬ

[Signature] 05.11.2019.  
 \_\_\_\_\_  
 ПОДПИСЬ, ЧИСЛО

**Карточка**  
**обследования участка № 1 12009 год**  
**при выборе способа и технологии лесовосстановления (лесоразведения)**

Субъект Федерации Республика Алтай  
Лесничество (лесопарк) Суровицкое  
Участковое лесничество Суровицкое  
1. № квартала 33 № выдела 4  
2. Площадь участка, с точностью до 0.1 га 10.0  
3. План участка. Масштаб 1:10 000 (Прилагается к Карточке)  
4. Категория площади:  
лесовосстановления лмал  
вырубка, гарь, иная (год, месяц)  
лесоразведения \_\_\_\_\_  
осушенные болота, рекультивируемые земли, земли из-под сельхозпользования, овраги, иные  
5. Исходный породный состав участка лесовосстановления, % 45% 45% 10%  
6. Условия для работы техники:  
6.1. Количество пней, тыс. шт./га: всего \_\_\_\_\_ в т.ч. диаметром более 24 см \_\_\_\_\_  
6.2. Высота пней, см \_\_\_\_\_ в т.ч. диаметром более 24 см \_\_\_\_\_  
в т.ч. высотой 30 см и более \_\_\_\_\_  
6.3. Диаметр пней, см \_\_\_\_\_ в т.ч. диаметром более 24 см \_\_\_\_\_  
6.4. Захламленность, мз/га малая  
отсутствует, слабая, средняя, сильная  
6.5. Завалуненность, % малая  
слабая, средняя, сильная, иные препятствия  
6.6. Категория доступности для работы техники «б»  
а, б, в, г  
6.7. Иные (специфичные) показатели, параметры состояния участка, характерные для лесоразведения в зависимости от категории площади и вида проектируемого лесного насаждения  
Важный участок подлежащий для приведения в состояние устойчивого существования  
сильнейшему возобновлению леса  
7. Лесорастительные условия.  
7.1. Рельеф склон В-10°  
7.2. Группа типов леса СВБс  
7.3. Тип условий местопроизрастания \_\_\_\_\_  
7.4. Почва светло-каштановая  
тип, механический состав, степень увлажнения  
7.5. Степень задернения почвы малая  
слабая, средняя, сильная  
7.6. Поврежденность почвы участка (степень) малая  
слабая, средняя, сильная  
7.6.1. Сильные повреждения почвы, % от общей площади \_\_\_\_\_  
7.7. Степень минерализации почвы, % от площади участка \_\_\_\_\_  
8. Характеристика сохраненного подроста главных (целевых) пород:  
8.1. Средний возраст подроста, лет 5-6 лет.  
8.2. Жизнеспособность подроста жизнеспособности  
жизнеспособный, нежизнеспособный  
8.3. Количество тыс./га: всего \_\_\_\_\_ в т.ч. по породам Бук 18%, Сосна 21%  
8.4. Категория густоты средней  
редкий, средний, густой  
8.5. Средняя высота подроста, м 06-08 м.



- 8.6. Категория по крупности средний  
 мелкий, средний, крупный
- 8.7. Встречаемость подроста, % 22%
- 8.8. Распределение по площади не равномерно  
 равномерное, неравномерно, групповое
- 8.9. Степень повреждений подроста слабая  
 слабая, средняя, сильная
- 8.10. Соответствие лесорастительным и иным условиям:  
соответствует - замена не требуется  
 соответствует - замена не требуется, не соответствует - требуется замена главной породы
9. Характеристика возобновления сопутствующих древесных пород,  
 кустарника:  
 порода Бук количество, шт./га 120-140 средняя высота, м 08
10. Характеристика возобновления нежелательных малоценных пород:  
 порода - количество, шт./га - средняя высота, м -
11. Источники обсеменения остаток леса  
 порода, источник: одиночные (шт./га), куртины, полосы, стены леса
12. Пни пород деревьев, возобновляющихся вегетативно, шт./га: -
13. Характеристика санитарного состояния вредителей и болезней леса отсутствуют  
 заселенность вредными организмами, болезни леса
14. Предложения для разработки Проекта:
- 14.1. Способ лесовосстановления естественный  
 естественный, искусственный, комбинированный
- 14.2. Вид лесного насаждения для лесоразведения водоохранное  
 (полезащитные, стокорегулирующие, лесомелиоративные, противозерозийные, водоохраные,  
 на рекультивированных землях, др.)
- 14.3. Главные (целевые) породы Бук  
 сопутствующие Грэх
15. Срок лесовосстановления, лесоразведения Начало 2020 года.  
 начало, окончание (месяц, год)
16. Необходимость проведения предварительных и сопутствующих мероприятий:  
 очистка вырубки -  
 санитарных -  
 противопожарных -  
 рекультивация -  
 гидромелиорация -  
 иные предложения не допускать пастбищ др. рогатого скота и пров. лич. по лесу

Исполнитель(и):

Уполномоченный Мамбадалиев Э.А.  
 Должность, Ф.И.О

[Подпись] 05.11.2019г.  
 подпись, число

Зам. руководителя [Подпись]  
 Ф.И.О.

[Подпись] 05.11.2019г.  
 подпись, число