



**ПРОЕКТ**  
**искусственного лесовосстановления (лесоразведения)**  
**на весну (осень) 2020 года.**

Субъект Федерации **РЕСПУБЛИКА ДАГЕСТАН**

Лесничество **КИЗЛЯРСКОЕ**

Участковое лесничество **НОВОРОМАНОВСКОЕ**

1. № квартала **3** № выдела **1-1,6 га; 16-3,5 га; 17-3,7 га; 18-6,0 га; 22-2,0 га; 23-0,05 га; 25-0,65 га; 26-0,38 га; 27-2,12 га;**

2. Площадь участка, га **20,0**

3. Исходные данные для проектирования:

Карточка обследования участка № **1** /2018 год при выборе способа лесовосстановления,

План участка, масштаб 1:10 000 (прилагаются к Проекту)

3.1. Категория площади лесовосстановления **НАСАЖДЕНИЕ ПОГИБШИЕ, КУЛЬТУРЫ 1977 ГОДА, БИОПОЛЯНА**  
лесоразведения (вырубка, гарь, иная (год, месяц))

(осушенные болота, рекультивируемые земли, земли из-под сельхозпользования, овраги, иные)

3.2. Исходный породный состав участка лесовосстановления, % **10А**

3.3. Количество пней, тыс.шт./га: всего **1000** в т.ч. диаметром более 24 см \_\_\_\_\_

Высота пней, см **10-15** в т.ч. диаметром более 24 см **0** в т.ч. высотой 30 см и более **600**

Диаметр пней, см \_\_\_\_\_ в т.ч. диаметром более 24 см \_\_\_\_\_

3.4. Захламленность **СРЕДНЯЯ**

(отсутствует, слабая, средняя, сильная)

3.5. Иные (специфичные) показатели, параметры состояния участка, характерные для лесоразведения в зависимости от категории площади лесоразведения **НЕТ**

3.6. Лесорастительные условия:

3.6.1. Рельеф: **РОВНЫЙ**

3.6.2. Почва: **СУГЛИНКИ, СРЕДНЕЙ СТЕПЕНИ УВЛАЖНЕНИЯ**

(тип, степень увлажнения, механический состав)

3.6.3. Группа типов леса **ДЗП**

3.6.4. Тип условий местопроизрастания **ВЛД4П**

3.6.5. Степень задернения почвы **СРЕДНЯЯ**

(слабая, средняя, сильная)

3.6.6. Поврежденность почвы участка (степень) **СЛАБАЯ**

(слабая, средняя, сильная)

3.6.7. Сильные повреждения почвы, % от общей площади \_\_\_\_\_

3.7. Характеристика сохраненного подроста главных (целевых) пород:

3.7.1. Средний возраст подроста, лет \_\_\_\_\_

3.7.2. Жизнеспособность подроста \_\_\_\_\_

(жизнеспособный, нежизнеспособный)

3.7.3. Количество тыс./га: всего \_\_\_\_\_

в т.ч. по породам \_\_\_\_\_

3.7.4. Распределение по площади \_\_\_\_\_

(равномерное, неравномерно, групповое)

3.7.5. Состояние подроста **НЕТ**

(удовлетворительное, неудовлетворительное, проектируемые мероприятия по улучшению)

3.8. Пни пород деревьев, возобновляющихся вегетативно, тыс.шт./га \_\_\_\_\_

4. Проектируемый породный состав: \_\_\_\_\_

(в возрасте отнесения к покрытым лесной растительностью землям, ед)

5. Вид проектируемого лесного насаждения для лесоразведения **ЛЕСНЫЕ КУЛЬТУРЫ**

6. Культивируемые породы деревьев, тыс. шт./га: **2500**, всего **25 000**

в т.ч. главных (целевых) **АКАЦИЯ БЕЛАЯ** сопутствующих **НЕТ**

7. Срок **лесовосстановления** (лесоразведения) **с 01.04.2020 г по 10.04.2020 г.**

(начало, окончание (месяц, год))



8. Технология лесовосстановления, лесоразведения:

8.1. Планировка, террасирование, регулирование гидрологического режима и другое (для лесоразведения)

8.2. Расчистка участка: СПЛОШНАЯ КОРЧЕВКА  
(полосная с корчевкой (без корчевки) пней, сплошная)

расстояния между центрами полос 4 м, ширина полос \_\_\_\_\_ м

8.3. Обработка почвы: посадочное, посевное место: СПЛОШНАЯ МЕХАНИЗИРОВАННАЯ ОБРАБОТКА ПОЧВЫ С ДАЛЬНЕЙШИМ ДИСКОВАНИЕМ  
(полоса, борозда, иное)

размеры посадочного, посевного места: ширина \_\_\_\_\_ см, глубина (или высота) от поверхности необработанной почвы 25-27 см, расстояния между центрами рядов посадочных, посевных мест 4 м, общая протяженность рядов посадочных, посевных мест 2500 км/га

срок обработки почвы ноябрь месяц, 2019 год

8.4. Метод создания РУЧНАЯ ПОСАДКА, АПРЕЛЬ 2020 г., ДО РАСПУСКАНИЯ ПОЧЕК  
(посадка/ посев (месяц, год))

9. Характеристика посадочного материала АКАЦИЯ, СЕЯНЦЫ СТАНДАРТНЫЕ РАЙОНИРОВАННЫЕ 1-но ЛЕТНИЕ, ВЫСОТА НАДЗЕМНОЙ ЧАСТИ НЕ МЕНЕЕ 10 СМ, ДИАМЕТР КОРНЕВОЙ ШЕЙКИ НЕ МЕНЕЕ 2,5 ММ.

род, вид, материал (сеянцы, саженцы – селекционная категория семян происхождения), возраст (лет), размеры стволика (высота, диаметр корневой шейки)

10. Характеристика посевного материала \_\_\_\_\_  
(род, вид, материал, класс качества, селекционная категория, место сбора семян)

11. Предпосевная подготовка семян \_\_\_\_\_  
(снегование, стратификация, обработка фунгицидами, иная)

12. Норма высева в пересчете на семена 1 класса \_\_\_\_\_ кг/га

13. Размещение семян при посеве \_\_\_\_\_  
(строчками, лунками, иное)

14. Схема размещения посадочных, посевных мест, расстояния: между рядами 4 м, в рядах 1 м

15. Густота посадки, посева (количество посадочных, посевных мест) 2500 тыс./га

16. Видовой состав культивируемых пород, ед. АКАЦИЯ БЕЛАЯ в т.ч. главная(ые) АКАЦИЯ БЕЛАЯ (*Robinia pseudoacacia*), сопутствующая (ие) НЕТ

17. Потребность в посадочном (посевном) материале (по породам):

порода АКАЦИЯ БЕЛАЯ на 1 га) 2500 тыс.шт.(кг), всего 25000 тыс.шт.(кг),

порода \_\_\_\_\_ на 1 га) \_\_\_\_\_ тыс.шт.(кг), всего \_\_\_\_\_ тыс.шт.(кг),

в т.ч. для дополнения, тыс.шт.(кг) \_\_\_\_\_

18. Схема смешения пород ЧИСТЫМИ РЯДАМИ АКАЦИИ БЕЛОЙ 4X1 (в связи с тем, что лесной фонд Кизлярского лесничества находится в зоне орошаемого земледелия и лето засушливое, для увеличения площади питания)

19. Проектируемая норма дополнения: количество посадочных (посевных) мест, тыс.шт./га \_\_\_\_\_  
площадь, га \_\_\_\_\_ по результатам инвентаризации

20. Агротехнический уход: годы:

Количество, раз

1-й год -3-раза (1 декада июня; 2 декада июля; 1 декада августа) 2020 год.

2-й год -3-раза (1 декада июня; 2 декада июля; 1 декада августа) 2021 год.

3-й год -2-раза (2 декада июня; 2 декада июля;) 2022 год.

4-й год -2-раза (2 декада июня; 2 декада июля;) 2023 год.

5-й год -1-раз (2 декада июня;) 2024 год.

Технология МЕХАНИЗИРОВАННЫЕ:1,2,3, ГОДЫ УНИЧТОЖЕНИЕ ТРАВЯНИСТОЙ РАСТИТЕЛЬНОСТИ С РЫХЛЕНИЕМ ПОЧВЫ ПУТЕМ СЕДЛАНИЯ РЯДОВ

(сплошное уничтожение растительности срезанием (прикатыванием) с рыхлением (без рыхления) почвы

на полосах (в междурядьях), иная)

21. Повышение устойчивости к лесным пожарам ПРОКЛАДКА МИНЕРАЛИЗОВАННЫХ ПОЛОС ШИРИНОЙ 2,5 М, ПО ПЕРИМЕТРУ УЧАСТКА, ПОДНОВЛЕНИЕ В ТЕЧЕНИЕ ПОЖАРООПАСНОГО ПЕРИОДА

(перечень мероприятий, объем работы)

22. Иные мероприятия (огораживание и др.) \_\_\_\_\_  
(перечень мероприятий, объем работы)

23. Проектируемые показатели оценки качества восстанавливаемых лесов  
Приживаемость лесных культур, %: 1 год 65 2 год 60 5 год 60

24. Проектируемый возраст (год) перевода в покрытые лесной растительностью земли: 5-ЛЕТНИЕ ПОСЛЕ СМЫКАНИЯ в 2025 год

К Проекту прилагаются:

1. Карточка обследования участка – 1 экз.
2. План участка, масштаб 1:10 000 – 1 экз.

Исполнитель(и):

Участковый лесничий Шайхов О.А. \_\_\_\_\_ 05.09.2019 г.  
(должность) (Ф.И.О) (подпись) (дата)

Зам. руководителя Магомедов М.Г. \_\_\_\_\_ 05.09.2019 г.  
(должность) (Ф.И.О) (подпись) (дата)



# План участка

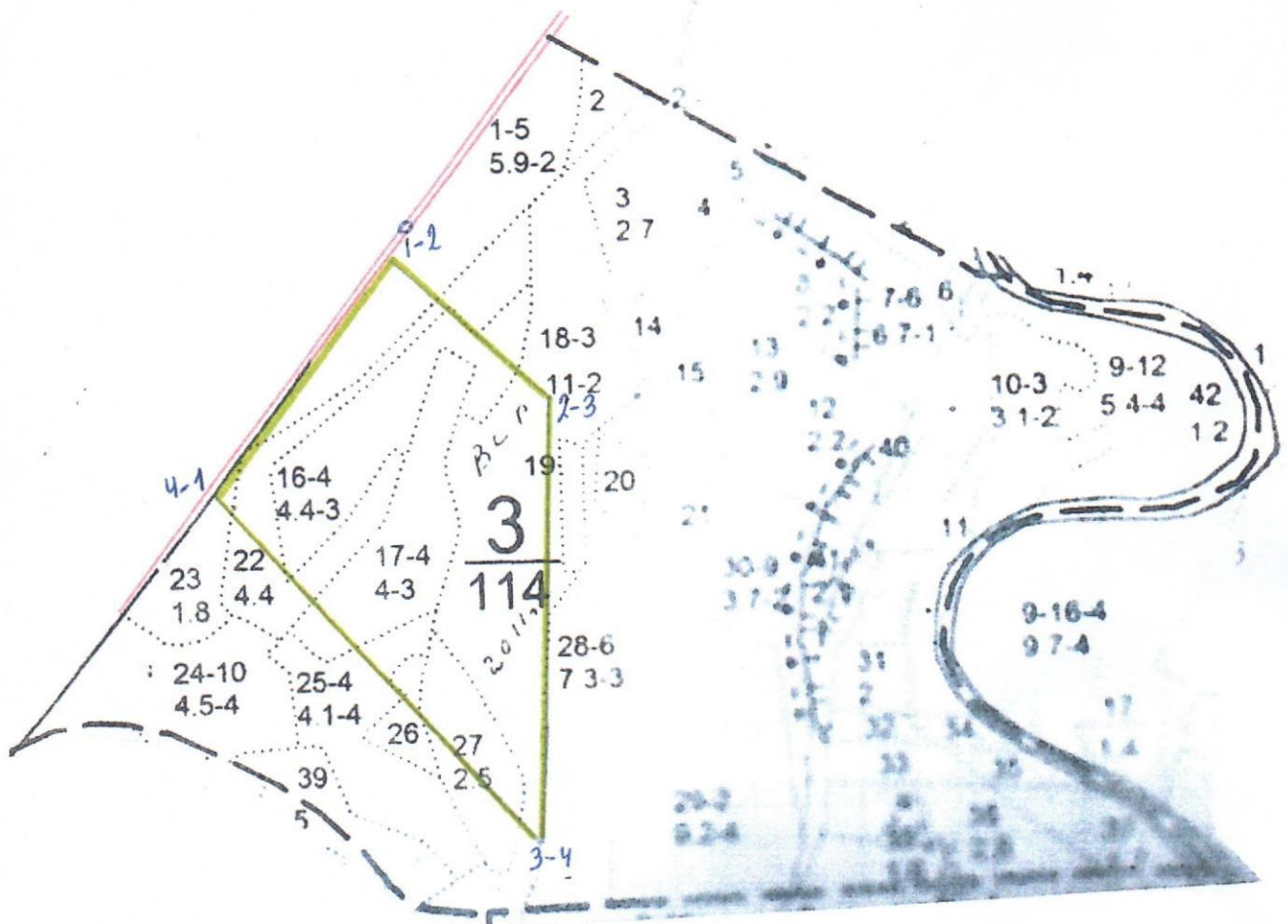
Лесничество **КИЗЛЯРСКОЕ**

Участковое лесничество **НОВОРОМАНОВСКОЕ**

1. Квартала № **3** выдела № 1-1,6 га; 16-3,5 га; 17-3,7 га; 18-6,0 га; 22-2,0 га; 23-0,05 га; 25-0,65 га;

26-0,38 га; 27-2,12 га;  
2. Площадь участка, 20,0 га.

Масштаб 1:10 000



№ точек	Румбы	Меры линий	№ точек	Румбы	Меры линий
1-2	ЮВ:38,5 <sup>0</sup>	295			
2-3	ЮЗ:0,3 <sup>0</sup>	588			
3-4	СЗ:40 <sup>0</sup>	646			
4-1	СВ:38 <sup>0</sup>	430			

Условные обозначения:

- 3 - номер квартала
- 114 - площадь квартал
- участки, в которых планируются создание лесных культур в 2020 году.

Исполнитель: участковый лесничий  
(должность)

(подпись)

Шайхов О.А.

05.09.2019 г.  
(число)

**Карточка**  
**обследования участка № 1 / 2019 год**  
**при выборе способа и технологии лесовосстановления (лесоразведения)**

Субъект Федерации Республика Дагестан

Лесной район Тарумовский

Лесничество Кизлярское Участковое лесничество Новоромановское

1. № квартала 3 № выдела 1-1,6 га; 16-3,5 га; 17-3,7 га; 18-6,0 га; 22-2,0 га; 23-0,05 га; 25-0,65 га; 26-0,38 га; 27-2,12 га;

2. Площадь участка, с точностью до 0.1 га 20,0

3. План участка. Масштаб 1:10 000 (Прилагается к Карточке)

4. Категория площади: лесовосстановления НАСАЖДЕНИЕ ПОГИБШИЕ, КУЛЬТУРЫ 1977 ГОДА. БИОПОЛЯНА  
вырубка, гарь, иная (год, месяц)

лесоразведения \_\_\_\_\_

(осушенные болота, рекультивируемые земли, земли из-под сельхозпользования, овраги, иные)

5. Исходный породный состав участка лесовосстановления, % 10 А

6. Условия для работы техники:

6.1. Количество пней, тыс. шт./га: всего 1000 в т.ч. диаметром более 24 см \_\_\_\_\_

6.2. Высота пней, см 10-15 в т.ч. диаметром более 24 см \_\_\_\_\_

в т.ч. высотой 30 см и более 600

6.3. Диаметр пней, см \_\_\_\_\_ в т.ч. диаметром более 24 см \_\_\_\_\_

6.4. Захламленность, мз/га СРЕДНЯЯ

(отсутствует, слабая, средняя, сильная)

6.5. Завалуненность, % нет

(слабая, средняя, сильная, иные препятствия)

6.6. Категория доступности для работы техники б (а, б, в, г)

6.7. Иные (специфичные) показатели, параметры состояния участка, характерные для лесоразведения в зависимости от категории площади и вида проектируемого лесного насаждения \_\_\_\_\_

Лесорастительные условия.

7.1. Рельеф РОВНЫЙ

7.2. Группа типов леса ДЗП

7.3. Тип условий место произрастания ВЛД4П

7.4. Почва СУГЛИНКИ, СРЕДНЕЙ СТЕПЕНИ УВЛАЖНЕНИЯ

(тип, механический состав, степень увлажнения)

7.5. Степень задернения почвы СРЕДНЯЯ

(слабая, средняя, сильная)

7.6. Поврежденность почвы участка (степень) СЛАБАЯ

(слабая, средняя, сильная)

7.6.1. Сильные повреждения почвы, % от общей площади \_\_\_\_\_

7.7. Степень минерализации почвы, % от площади участка \_\_\_\_\_

8. Характеристика сохраненного подроста главных (целевых) пород:

8.1. Средний возраст подроста, лет \_\_\_\_\_

8.2. Жизнеспособность подроста \_\_\_\_\_

(жизнеспособный, нежизнеспособный)

8.3. Количество тыс./га: всего \_\_\_\_\_ в т.ч. по породам \_\_\_\_\_

8.4. Категория густоты \_\_\_\_\_

(редкий, средний, густой)

8.5. Средняя высота подроста, м \_\_\_\_\_

8.6. Категория по крупности \_\_\_\_\_

(мелкий, средний, крупный)

8.7. Встречаемость подроста, % \_\_\_\_\_

8.8. Распределение по площади \_\_\_\_\_



- 8.9. Степень повреждений подроста \_\_\_\_\_ (равномерное, неравномерно, групповое)
- 8.10. Соответствие лесорастительным и иным условиям: \_\_\_\_\_ (слабая, средняя, сильная)
- (соответствует – замена не требуется, не соответствует – требуется замена главной породы)
9. Характеристика \_\_\_\_\_ возобновления сопутствующих древесных пород, кустарника: порода \_\_\_\_\_ количество, шт./га \_\_\_\_\_ средняя высота, м \_\_\_\_\_
10. Характеристика возобновления нежелательных малоценных пород: порода \_\_\_\_\_ количество, шт./га \_\_\_\_\_ средняя высота, м \_\_\_\_\_
11. Источники обсеменения \_\_\_\_\_ (порода, источник: одиночные(шт./га), куртины, полосы, стены леса)
12. Пни пород деревьев, возобновляющихся вегетативно, шт./га: \_\_\_\_\_ (порода)
13. Характеристика санитарного состояния \_\_\_\_\_ (заселенность вредными организмами, болезни леса)
14. Предложения для разработки Проекта:
- 14.1. Способ лесовосстановления искусственный (лесные культуры) (естественный, искусственный (лесные культуры), комбинированный)
- 14.2. Вид лесного насаждения для лесоразведения ЛЕСА ВОДООХРАННЫХ ЗОН (полезащитные, стокорегулирующие, лесомелиоративные, противоэрозионные, водоохранные, на рекультивированных землях, др.)
- 14.3. Главные (целевые) породы АКАЦИЯ БЕЛАЯ (Robinia pseudoacacia), сопутствующие нет
15. Срок лесовосстановления, лесоразведения с 01.04.2020 г по 10.04.2020 г. (начало, окончание (месяц, год))
16. Необходимость проведения предварительных и сопутствующих мероприятий:  
очистка вырубки \_\_\_\_\_  
санитарных \_\_\_\_\_  
противопожарных \_\_\_\_\_  
рекультивация \_\_\_\_\_  
гидромелиорация \_\_\_\_\_  
иные предложения: раскорчевка с последующей расчисткой лесокультурной площади

Исполнитель(и):

Участковый лесничий

(должность)

Шайхон О.А.

(Ф.И.О)



(подпись)

05.09.2019 г.

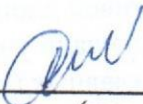
(дата)

Зам. руководителя

(должность)

Магомедов М.Г.

(Ф.И.О)



(подпись)

05.09.2019 г.

(дата)