

Руководитель



Утверждаю:  
В. К. Магомедов

**ПРОЕКТ**

**естественного лесовосстановления на осень 2020 г.**

- Субъект Федерации РЕСПУБЛИКА ДАГЕСТАН  
Лесной район Северокавказский горный лесорастительный район  
Лесничество (лесопарк) ГУНИБСКОЕ Участковое лесничество Гунибское  
1. № квартала 25 № выдела 28  
2. Площадь участка, га 1,0  
3. Исходные данные для проектирования: Карточка обследования участка № 03 / 2019 год при выборе способа лесовосстановления, План участка, масштаб 1:10 000 (прилагаются к Проекту):  
3.1. Категория площади лесовосстановления гарь 2018 года  
вырубка, гарь, иная (год, месяц)  
3.2. Исходный породный состав участка лесовосстановления, % 100% Сосна  
3.3. Количество пней, тыс.шт./га: всего 0,2 в т.ч. диаметром более 24 см \_\_\_\_\_  
Высота пней, см 0,2 в т.ч. диаметром более 24 см \_\_\_\_\_  
в т.ч. высотой 30 см и более \_\_\_\_\_  
Диаметр пней, см \_\_\_\_\_ в т.ч. диаметром более 24 см \_\_\_\_\_  
3.4. Захламленность: отсутствует, слабая, средняя, сильная  
3.5. Завалуненность, % средняя  
слабая, средняя, сильная, иные препятствия  
3.6. Категория доступности для техники недоступная а, б, в, г  
3.7. Лесорастительные условия:  
3.7.1. Рельеф типичный горный, участок образующий верхнюю гран ицу леса, более 1100 м ВНУМ, СЗ склон крутизной более 30 градусов  
3.7.2. Почва дерновая маломощная горно-скелетная, свежая на песчаниках и известняках  
тип, степень увлажнения, механический состав  
3.7.3. Группа типов леса свежая чисто сосновая суборь  
3.7.4. Тип условий местопроизрастания СВЧСБ В<sub>2</sub>  
3.7.5. Степень задернения почвы слабая  
слабая, средняя, сильная  
3.7.6. Поврежденность почвы участка (степень) слабая  
слабая, средняя, сильная  
3.7.6.1. Сильные повреждения почвы, % от общей площади нет  
3.7.7. Степень минерализации почвы, % от площади участка 0,05 %  
3.7.8. Минерализация поверхности почвы до начала проведения работ, % от площади участка 0,0 %  
3.8. Характеристика сохраненного подроста главных (целевых) пород:  
3.8.1. Средний возраст подроста, лет 1 год  
3.8.2. Жизнеспособность подроста - жизнеспособный, нежизнеспособный  
3.8.3. Количество тыс./га: всего 0,2 в т.ч. по породам Сосна  
3.8.4. Категория густоты редкий  
редкий, средний, густой  
3.8.5. Средняя высота подроста, м 0,03 м.  
3.8.6. Категория по крупности - мелкий, средний, крупный  
3.8.7. Встречаемость подроста, % 10 % на всей площади  
3.8.8. Распределение по площади равномерное, неравномерно, групповое  
3.8.9. Состояние удовлетворительное, неудовлетворительное, мероприятия по улучшению  
3.9. Характеристика подроста сопутствующих древесных пород, кустарника:  
порода нет количество, шт./га \_\_\_\_\_

- 3.10. Допустимые параметры нежелательных (малоценных) пород: порода нет  
количество, шт./га \_\_\_\_\_ средняя высота, м \_\_\_\_\_
- 3.11. Источники обсеменения, порода куртины леса вокруг участка  
источник: одиночные (шт./га), куртины, полосы \_\_\_\_\_, стены леса \_\_\_\_\_
- 3.12. Пни пород деревьев, возобновляющихся вегетативно, тыс. шт./га нет
- 3.13. Полнота древостоя, под пологом которого проводится содействие 01
4. Путь естественного лесовосстановления минерализация и сохранение подроста  
сохранение подроста, минерализация почвы \_\_\_\_\_
5. Технология, операция минерализация почвы 0, 05 % без ухода, осенью 2020 года  
минерализация поверхности почвы, %; агротехнический уход: количество, сроки \_\_\_\_\_
6. Восстанавливаемые (целевые) породы деревьев, тыс.шт./га: всего 3,0  
в т.ч по породам Сосна 2,5  
сопутствующие породы нет
7. Проектируемый породный состав 10С (чистые)  
в возрасте отнесения к покрытым лесной растительностью землям, ед. \_\_\_\_\_
8. Срок лесовосстановления: начало 10.2020 г., окончание 10. 2025 г.(месяц, год)
9. Борьба с вредителями, болезнями леса не предусмотрены  
перечень мероприятий, объем работы \_\_\_\_\_
10. Повышение устойчивости к лесным пожарам - противопожарная пропаганда, анилаги  
перечень мероприятий, объем работы \_\_\_\_\_

Проектируемые затраты на участок, всего, тыс.руб. \_\_\_\_\_  
в т.ч. по годам, тыс.руб. \_\_\_\_\_

12. Проектируемые показатели оценки качества восстанавливаемых лесов
- 12.1. Характеристика молодняка, созданного путем мероприятий по сохранению подроста после проведения рубок: количество сохранившихся жизнеспособных деревьев, тыс.шт./га: всего 3,0 тыс. шт  
в т.ч. подроста целевых пород в пересчете на крупный (данные параметры должны быть не ниже установленных Правилами лесовосстановления для отнесения площади молодняков к землям, покрытым лесной растительностью) Сосна  
сопутствующих пород нет  
соотношение высот деревьев главных и нежелательных пород \_\_\_\_\_ - \_\_\_\_\_
- 12.2. Характеристика молодняка, созданного путем минерализации почвы: через 1-2 года после проведения лесовосстановительных работ: количество жизнеспособных деревьев, тыс.шт./га, всего 2,5 тыс. шт  
в т.ч. целевых пород 2,5 тыс. шт  
сопутствующих пород \_\_\_\_\_  
через 5 лет (иной возраст): количество жизнеспособных деревьев, тыс. шт./га, всего \_\_\_\_\_  
в т.ч. целевых пород 2,5 тыс шт.  
сопутствующих пород \_\_\_\_\_  
соотношение высот деревьев главных и нежелательных пород нет  
в возрасте \_\_\_\_\_ лет при отнесении участка восстановленного молодняка к землям, покрытым лесной растительностью:  
количество деревьев главных (целевых) пород, не менее, тыс.шт./га, всего 2,50  
в т.ч. по породам Сосна 2,50 тыс. шт.  
соотношение высот деревьев главных и нежелательных пород \_\_\_\_\_

**К Проекту прилагаются:**

1. Карточка обследования участка – 1 экз.
2. План участка, масштаб 1:10 000 – 1 экз.

Исполнитель(и): Участковый лесничий  
должность \_\_\_\_\_

  
подпись \_\_\_\_\_

Хизриев Г. Р.  
Ф.И.О \_\_\_\_\_

« \_\_\_\_\_ » октября \_\_\_\_\_ 2019 г.

# План участка

Лесничество (лесопарк) Гунибское

Участковое лесничество Гунибское

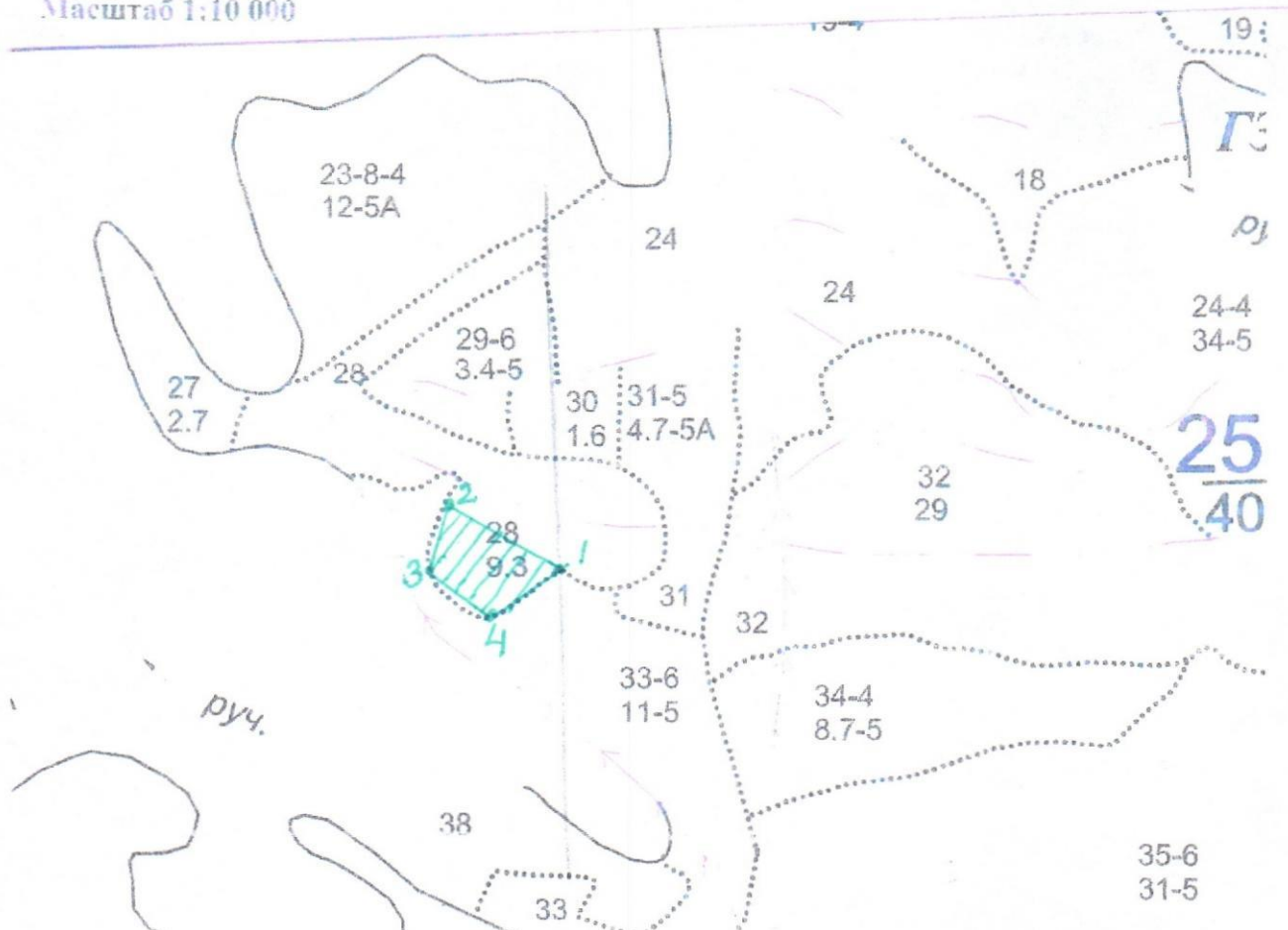
Квартала 25

выдела 28

Площадь 1.0 га

га

Масштаб 1:10 000



№ точек	Румбы	Меры линий	№ точек	Румбы	Меры линий
1	СЗ 48°	180			
2	ЮЗ 17°	98			
3	ЮВ 51°	112			
4	СВ 57°	116			
1					

Условные обозначения:

Исполнитель Участковый лесничий

Должность

*Хизриев Г. Р.*

подпись

Хизриев Г. Р.

« 01 » 10 2019 г.

**Карточка**  
**обследования участка № 03 / 2019 год**  
**при выборе способа и технологии лесовосстановления (лесоразведения)**

Субъект Федерации - Республика Дагестан

Лесной район - Северокавказский горный лесорастительный район

Лесничество (или лесопарк) Гунибское Участковое лесничество: Тунибское

1. № квартала 25 № выдела 28 2. Площадь участка, с точностью до 0.1 га 1.0

3. План участка, Масштаб 1:10 000 (Прилагается к Карточке)

4. Категория площади: лесовосстановления гарь 2018 года  
вырубка, гарь (год, месяц)

лесоразведения —

осушенные болота, рекультивируемые земли, земли из-под сельхозпользования, овраги, иные

5. Исходный породный состав участка лесовосстановления, % 100% Сосна

6. Условия для работы техники:

6.1. Количество пней, тыс. шт./га: всего 0.2 в т.ч. диаметром более 24 см —

6.2. Высота пней, см 20 в т.ч. диаметром более 24 см — в т.ч. высотой 30 см и более

6.3. Диаметр пней, см 14 в т.ч. диаметром более 24 см —

6.4. Захламленность, мз/га слабая 6 м<sup>3</sup>/га  
отсутствует, слабая, средняя, сильная

6.5. Завалуненность, % средняя  
слабая, средняя, сильная, иные препятствия

6.6. Категория доступности для работы техники недоступная а, б, в, г

6.7. Иные (специфичные) показатели, параметры состояния участка, характерные для лесоразведения в зависимости от категории площади и вида проектируемого лесного насаждения —

7. Лесорастительные условия.

7.1. Рельеф гиппикный горный, СЗ склон > 30°, более 1100 м над

7.2. Группа типов леса северокавказский горный

7.3. Тип условий местопроизрастания СВЧСБ Ве

7.4. Почва дерновая маломощная горно-скелетная, свежая  
на песчаном механическом составе, степень увлажнения —

7.5. Степень задернения почвы слабая  
слабая, средняя, сильная

7.6. Поврежденность почвы участка (степень) слабая  
слабая, средняя, сильная

7.6.1. Сильные повреждения почвы, % от общей площади —

7.7. Степень минерализации почвы, % от площади участка 5%

8. Характеристика сохраненного подроста главных (целевых) пород:

8.1. Средний возраст подроста, лет 1 год

8.2. Жизнеспособность подроста нежизнеспособной  
жизнеспособный, нежизнеспособный

8.3. Количество тыс./га: всего 0.2 в т.ч. по породам Сосна

8.4. Категория густоты редкий  
редкий, средний, густой

8.5. Средняя высота подроста, м 0.03 м

8.6. Категория по крупности мелкий  
мелкий, средний, крупный

8.7. Встречаемость подроста, % 10% на всей площади

8.8. Распределение по площади неравномерно  
равномерное, неравномерно, групповое

8.9. Степень повреждений подроста не повреждена  
слабая, средняя, сильная

8.10. Соответствие лесорастительным и иным условиям: соответствует  
замена не требуется  
соответствует - замена не требуется, не соответствует - требуется замена главной породы

9. Характеристика есть возобновления сопутствующих древесных пород,  
кустарника: порода - количество, шт./га - средняя высота, м -

10. Характеристика возобновления нежелательных малоценных пород: порода  
- количество, шт./га - средняя высота, м -

11. Источники обсеменения Одиночные и куртины  
порода, источник: одиночные (шт./га), куртины, полосы, стены леса

12. Пни пород деревьев, возобновляющихся вегетативно, шт./га: порода -

13. Характеристика санитарного состояния вредители и болезни  
не обнаружены заселенность вредными организмами, болезни леса

14. Предложения для разработки Проекта:

14.1. Способ лесовосстановления естественный  
естественный, искусственный (лесные культуры), комбинированный

14.2. Вид лесного насаждения для лесоразведения противоэрозионные  
(полезащитные, стокорегулирующие, лесомелиоративные, противоэрозионные, водоохранные,  
на рекультивированных землях, др.)

14.3. Главные (целевые) породы Сосна  
сопутствующие -

15. Срок лесовосстановления, лесоразведения: начало 10.2020 окончание  
10.2025 (месяц, год)

16. Необходимость проведения предварительных и сопутствующих мероприятий:

очистка вырубki -

санитарных -

противопожарных противопожарная пропаганда

рекультивация -

гидромелиорация -

иные предложения -

Исполнитель(и): Ул. Лесникова Ю.В. Жуков Ю.В. Жуков Т.В.  
должность подпись Ф.И.О

« 15 » 09 2019 г.