

Руководитель ГКУ «Дербентское лесничество»

УТВЕРЖДАЮ
А.М. Демирбеков

06.09.2018г.

ПРОЕКТ

искусственного лесовосстановления (лесоразведения)

восполнение лесного дефицита
(создание лесных культур / дополнение лесных культур)
на участке № 1 / 2000 год

- Субъект Федерации Республика Дагестан
- Лесничество (лесопарк) Дербентское
- Участковое лесничество Дербентское
1. № квартала 42 № выдела 6
2. Площадь участка, га 1.0
3. Исходные данные для проектирования: Карточка обследования участка № _____ / _____ год при выборе способа лесовосстановления, План участка, масштаб 1:10 000 (прилагаются к Проекту)
- 3.1. Категория площади лесовосстановления шкал
лесоразведения _____
вырубка, гарь, иная (год, месяц)
осушенные болота, рекультивируемые земли, земли из-под сельхозпользования, овраги, иные
- 3.2. Исходный породный состав участка лесовосстановления, % 100
- 3.3. Количество пней, тыс. шт./га: всего _____ в т.ч. диаметром более 24 см _____
Высота пней, см _____ в т.ч. диаметром более 24 см _____
в т.ч. высотой 30 см и более _____
Диаметр пней, см _____ в т.ч. диаметром более 24 см _____
- 3.4. Захламленность отсутствует
отсутствует, слабая, средняя, сильная
- 3.5. Завалуненность, % слабая
слабая, средняя, сильная, иные препятствия
- 3.6. Категория доступности для техники в
а, б, в, г
- 3.7. Иные (специфичные) показатели, параметры состояния участка, характерные для лесоразведения в зависимости от категории площади лесоразведения _____
Земельный налог после рекультивации карьера
- 3.8. Лесорастительные условия:
- 3.8.1. Рельеф склон СВ 30°
- 3.8.2. Почва светло-каштановая
тип, степень увлажнённости, механический состав
- 3.8.3. Группа типов леса ОСВНш
- 3.8.4. Тип условий место произрастания _____

- 3.8.5. Степень за дернения почвы средняя
слабая, средняя, сильная
- 3.8.6. Поврежденность почвы участка (степень) слабая
слабая, средняя, сильная
- 3.8.6.1. Сильные повреждения почвы, % от общей площади —
- 3.9. Характеристика сохраненного подроста главных (целевых) пород:
- 3.9.1. Средний возраст подроста, лет —
- 3.9.2. Жизнеспособность подроста неравномерно
жизнеспособный, нежизнеспособный
- 3.9.3. Количество тыс./га: всего — в т.ч. по породам —
- 3.9.4. Категория густоты редкий
редкий, средний, густой
- 3.9.5. Средняя высота подроста, м —
- 3.9.6. Категория по крупности мелкий
мелкий, средний, крупный
- 3.9.7. Встречаемость подроста, % —
- 3.9.8. Распределение по площади неравномерно
равномерное, неравномерно, групповое
- 3.9.9. Состояние подроста неудовлетворительное
удовлетворительное, неудовлетворительное, проектируемые мероприятия по улучшению
- 3.9.10. Соответствие лесорастительным и иным условиям: соответствует - замена не требуется.
соответствует - замена не требуется, не соответствует - требуется замена главной породы
- 3.10. Характеристика подроста сопутствующих древесных пород, кустарника:
порода — количество, шт./га — средняя высота, м —
- 3.11. Допустимые параметры нежелательных (малоценных) пород: порода —
количество, шт./га — средняя высота, м —
- 3.12. Семенные деревья отка леся
порода, источник: одиночные (шт./га), куртины, полосы, стены леса
- 3.13. Пни пород деревьев, возобновляющихся вегетативно, тыс. шт./га —
4. Проектируемый породный состав культура дуба черешчатого
в возрасте отнесения к покрытым лесной растительностью землям, ед.
5. Вид проектируемого лесного насаждения для лесоразведения проектируется посев тлудзии дуба черешчатого I класса
6. Культивируемые породы деревьев, тыс. шт./га: всего д. 5 т. шт.
в т.ч. главных (целевых) д. 5 сопутствующих —
7. Срок лесовосстановления (лесоразведения) октябрь - ноябрь 2010 года.
начало, окончание (месяц, год)
8. Технология лесовосстановления, лесоразведения:
- 8.1. Планировка, террасирование, регулирование гидрологического режима и другое (для лесоразведения) —
- 8.2. Расчистка участка без корчевки
полосная с корчевкой (без корчевки) пней, сплошная
расстояния между центрами полос 4 м, ширина полос — м
- 8.3. Обработка почвы: посадочное, посевное место борозда
полоса, борозда, иное
размеры посадочного, посевного места:

ширина _____ см, глубина (или высота) от поверхности необработанной почвы 25 см,
расстояния между центрами рядов посадочных, посевных мест _____ м,
общая протяженность рядов посадочных, посевных мест _____ км/га
срок обработки почвы сентябрь 2020 _____ месяц, год

8.4. Метод создания посев октябрь-ноябрь 2020 г.
посадка/ посев (месяц, год)

9. Характеристика посадочного материала _____
род, вид, материал (сеянцы, саженцы – селекционная категория

семян происхождения), возраст (лет), размеры стволика (высота, диаметр корневой шейки)
10. Характеристика посевного материала посев 1 класса сорбита в лесостепной зоне
род, вид, материал, класс качества, селекционная категория, место сбора семян

11. Предпосевная подготовка семян семя
снегование, стратификация, обработка фунгицидами, иная

12. Норма высева в пересчете на семена I класса _____ кг/га

13. Размещение семян при посеве строчками
строчками, лунками, иное

14. Схема размещения посадочных, посевных мест, расстояния: между рядами 4.0 м
в рядах 1.0 м

15. Густота посадки, посева (количество посадочных, посевных мест) 2.5 тыс./га

16. Видовой состав культивируемых пород, ед.
вт.ч. главная(ые) дуб черешчатый

сопутствующая(ие) _____

17. Схема смешения пород ДДД

18. Проектируемая норма дополнения:
количество посадочных (посевных) мест, тыс. шт./га 0.2
площадь, га 1.0

19. Агротехнический уход:
Количество, раз 1 раз - 3 раза (июнь) (сентябрь) (август) - 2020 г.

2 год - 3 раза (1 дек. июнь, 2 дек. сентябрь, 1 дек. август) - 2021 г.

3 год - 2 раза (2 дек. июнь, 1 дек. сентябрь) - 2022 г.

4 год - 2 раза (2 дек. июнь, 2 дек. сентябрь) - 2023 г.

5 год - 1 раз (2 дек. июнь) - 2024 г.

6 год - 1 раз (2 дек. июнь) - 2025 г.

годы

Технология Окислительное уничтожение растительности срезанием (прикатыванием) с рыхлением в полосах.
сплошное уничтожение растительности срезанием (прикатыванием) с рыхлением

(без рыхления) почвы на полосах (в междурядьях), иная

20. Борьба с вредителями, болезнями леса _____
перечень мероприятий, объем работы

выполнение мер борьбы при появлении вредителей леса

21. Повышение устойчивости к лесным пожарам _____
провести мероприятия по противопожарной защите
перечень мероприятий, объем работы

22. Иные мероприятия (огораживание и др.) _____
перечень мероприятий, объем работы

Проектируемые затраты на участок, всего, тыс.руб. _____

в т.ч. по годам, тыс.руб. _____

23. Проектируемые показатели оценки качества восстанавливаемых лесов

Приживаемость лесных культур, %: 1 год 66 2 год 65 3009 64

Параметры лесных культур в возрасте 5 лет (иной возраст):

количество деревьев культивируемых пород, тыс.шт./га, всего _____

в т.ч. по породам _____

соотношение средних высот деревьев культивируемых пород и естественно возобновившихся нежелательных пород, _____

Характеристика созданного молодняка при отнесении к землям, покрытым лесной растительностью:

количество деревьев главных (целевых) пород, не менее тыс.шт./га, всего _____

в т.ч. по породам _____

Соотношение средних высот деревьев культивируемых пород и естественно возобновившихся нежелательных пород, _____

24. Намечаемые сроки обследования, годы _____

25. Проектируемый возраст (год) перевода в покрытые лесной растительностью земли 2026 г.

К Проекту прилагаются:

- 1. Карточка обследования участка – 1экз.
- 2. План участка, масштаб 1:10 000 – 1экз.

Исполнитель(и): Фрагит. Асангаев
должность

[Подпись]
подпись

Асанбабаев С.А.
Ф.И.О

« 05 » 09 2019 г.

Субъект Федерации Республика Алтай
 Лесной район Дерзунский
 Лесничество (или лесопарк) Дерзунское Участковое лесничество Дерзунское

**Карточка
 обследования участка № 1 2020 год
 при выборе способа и технологии лесовосстановления (лесоразведения)**

1. № квартала 42 № выдела 6
2. Площадь участка, с точностью до 0.1 га 1.0
3. План участка. Масштаб 1:10 000 (Прилагается к Карточке)
4. Категория площади:
 лесовосстановления секач
 лесоразведения _____
вырубка, гарь, иная (год, месяц)
- осушенные болота, рекультивируемые земли, земли из-под сельхозпользо- вания, овраги, иные
5. Исходный породный состав участка лесовосстановления, % 100
6. Условия для работы техники:
- 6.1. Количество пней, тыс. шт./га: всего _____ в т.ч. диаметром более 24 см _____
- 6.2. Высота пней, см _____ в т.ч. диаметром более 24 см _____
 в т.ч. высотой 30 см и более _____
- 6.3. Диаметр пней, см _____ в т.ч. диаметром более 24 см _____
- 6.4. Захламленность, м³/га отсутствует
отсутствует, слабая, средняя, сильная
- 6.5. Завалуненность, % свобод
слабая, средняя, сильная, иные препятствия
- 6.6. Категория доступности для работы техники "9"
а, б, в, г
- 6.7. Иные (специфичные) показатели, параметры состояния участка, характерные для лесоразведения в зависимости от категории площади и вида проектируемого лесного насаждения Участок после рекультивации карьера.
7. Лесорастительные условия.
- 7.1. Рельеф склон СВ 30°
- 7.2. Группа типов леса Ос.Кл
- 7.3. Тип условий местопроизрастания _____
- 7.4. Почва светло-каштановая
тип, механический состав, степень увлажнения
- 7.5. Степень задернения почвы средняя
слабая, средняя, сильная
- 7.6. Поврежденность почвы участка (степень) свобод
слабая, средняя, сильная
- 7.6.1. Сильные повреждения почвы, % от общей площади _____
- 7.7. Степень минерализации почвы, % от площади участка _____
8. Характеристика сохраненного подроста главных (целевых) пород:
- 8.1. Средний возраст подроста, лет _____

8.2. Жизнеспособность подроста Нежизнеспособной

жизнеспособный, нежизнеспособный

8.3. Количество тыс./га: всего — в т.ч. по породам —

8.4. Категория густоты редкий

редкий, средний, густой

8.5. Средняя высота подроста, м —

8.6. Категория по крупности мелкий

мелкий, средний, крупный

8.7. Встречаемость подроста, % —

8.8. Распределение по площади неравномерно

равномерное, неравномерно, групповое

8.9. Степень повреждений подроста средняя

слабая, средняя, сильная

8.10. Соответствие лесорастительным и иным условиям: соответствует - замена не требуется.

соответствует - замена не требуется, не соответствует - требуется замена главной породы

9. Характеристика возобновления сопутствующих древесных пород, кустарника: порода — количество, шт./га — средняя высота, м —

10. Характеристика возобновления нежелательных малоценных пород: порода — количество, шт./га — средняя высота, м —

11. Источники обсеменения стычки леса

порода, источник: одиночные (шт./га), куртины, полосы, стены леса

12. Пни пород деревьев, возобновляющихся вегетативно, шт./га: АЧБ

порода

13. Характеристика санитарного состояния вредителей и болезней леса нет.

заселенность вредными организмами, болезнью леса

14. Предложения для разработки Проекта:

14.1. Способ лесовосстановления естественный

естественный, искусственный (лесные культуры), комбинированный

14.2. Вид лесного насаждения для лесоразведения всех пород

— (полезитные, стокорегулирующие, лесомелиоративные, противозрозионные, водоохранные, на рекультивированных землях, др.)

14.3. Главные (целевые) породы АЧБ береза

15. Срок лесовосстановления, лесоразведения октябрь - ноябрь 2019 г.

начало, окончание (месяц, год)

16. Необходимость проведения предварительных и сопутствующих мероприятий: очистка вырубки — санит.

Исполнитель(и): Част. лесхоз
должность

[Подпись]
подпись

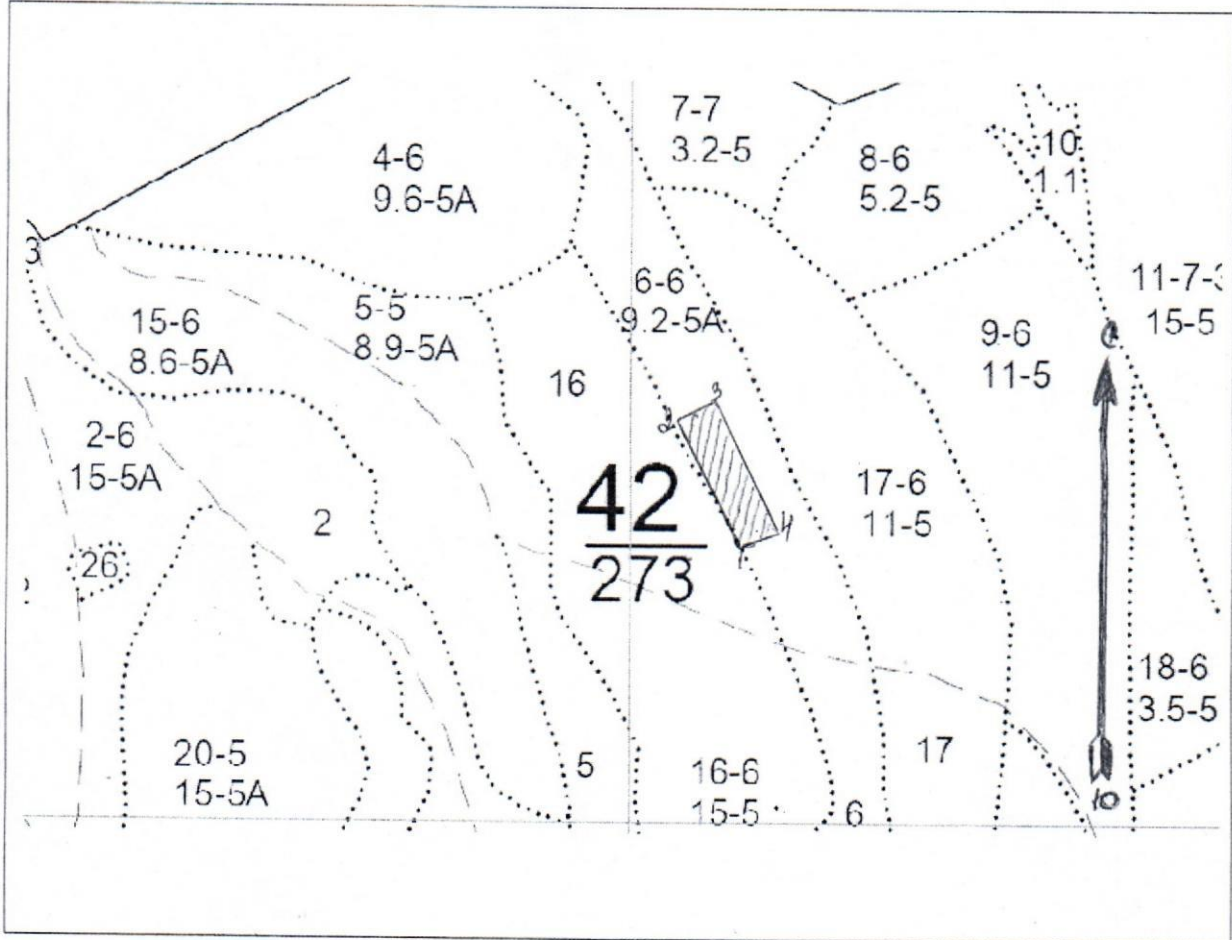
Мамбаев В.В.
Ф.И.О

«01» 09 2019 г.

План участка

Лесничество (лесопарк) Дербинское
 Участковое лесничество Дербинское
 Квартала 42 выдела 6
 Площадь 1.0 га

Масштаб 1:10 000



№ точек	Румбы	Мерылиний	№ точек	Румбы	Мерылиний
1-2	03 61° 15"	200			
2-3	08 153° 11"	50			
3-4	108 64° 21"	200			
4-1	103 168° 15"	50			

Условные обозначения:



участок
предназнач.
под посадку
л/культур

Исполнитель Игорь Иванович Лесников
 должность

[Signature] 05.09.2019 г.
 подпись, число