

УТВЕРЖДАЮ:

Председатель Комитета по лесному
хозяйству Республики Дагестан

_____ должность
В.М. Абдулхамидов
_____ фамилия, имя и отчество (при наличии)
26 октября 2021 г.
_____ дата

Акт

лесопатологического обследования № 8-316-2021

лесных насаждений _____ Цунтинское _____ (лесничество)
_____ Республика Дагестан _____ (субъект Российской Федерации)

Способ лесопатологического обследования: 1. Визуальный
2. Инструментальный

Место проведения:

Участковое лесничество	Урочище (дача)	Квартал	Выдел	Площадь выдела, га	Лесопатологический выдел	Площадь лесопатологического выдела, га
Шауринское	-	109	1	6,1	-	-

Лесопатологическое обследование проведено на общей площади 6,1 га.

Кадастровый номер участка: _____
(для участков, предоставленных в постоянное (бессрочное) пользование, аренду)

Документ о праве пользования: _____

(тип документа о праве пользования, дата, номер, вид разрешенного использования)

2. Инструментальное (детальное) обследование лесных насаждений.

2.1 . Лесничество Цунтинское
Участковое лесничество Шауринское
Урочище (дача) - Квартал 109 Выдел 1
Лесопатологический выдел -

Наличие ограничений или особенностей участка, влияющих на назначение СОМ:

имеется угроза увеличения пожарной опасности в лесах;

(отметка о наличии ООПТ, ОЗУ, водоохранной зоны, радиоактивного загрязнения лесов, угрозы возникновения очагов вредных организмов или пожарной опасности в лесах)

2.2. Фактическая таксационная характеристика лесного насаждения

не соответствует таксационному описанию.

Причины несоответствия:

проведенные ранее лесохозяйственные мероприятия.

Ведомость лесных участков с выявленными несоответствиями таксационным описаниям приведена в приложении 1 к данному Акту.

2.3. Состояние насаждений:

устойчивое (СКС <1,50)
с нарушенной устойчивостью (СКС ≥1,51-≤4,50)
с утраченной устойчивостью (СКС ≥4,51)

2.4. Средневзвешенная категория состояния 1,73

Причины ослабления, повреждения насаждения:

погодные условия (код 820). Данные причины определены по следующим признакам:

2.5. Выборке подлежит 4,7 % деревьев по запасу, в том числе:

без признаков ослабления 0 %, _____

Причины назначения: _____

ослабленных 0 %, _____

Причины назначения: _____

сильно ослабленных 0 %, _____

Причины назначения: _____

усыхающих 0 %, _____

Причины назначения: _____

свежего сухостоя 0 %, _____

свежего ветровала 0 %, _____

свежего бурелома 0 %, _____

старого сухостоя 4,7 %, _____

старого ветровала 0 %, _____

старого бурелома 0 %.

2.6. Полнота лесного насаждения после уборки деревьев, подлежащих рубке, составит: 0,4.

Критическая полнота для данной категории лесных насаждений и преобладающей породы составляет: 0,3

ЗАКЛЮЧЕНИЕ к инструментальному обследованию участка.

С целью предотвращения негативных процессов, снижения ущерба от их воздействия назначено: проведение не требует мероприятий на площади 6,1 га.

Участковое лесничество	Урочище (дача)	Квартал	Выдел	Площадь выдела, га	Лесопатологический выдел	Площадь лесопатологического выдела	Вид мероприятия	Площадь мероприятия, га	Породы	Доля выбираемой древесины по запасу, %	Рекомендуемый срок проведения мероприятия
1	2	3	4	5	6	7	8	9	10	11	12
Шауринское	.	109	1	6,1	-	-	-	-	-	-	-

Ведомость временной пробной площади и абрис участка прилагаются (приложение 2 и 3 к Акту).

РЕКОМЕНДАЦИИ по проведению мероприятий, не относящихся к мероприятиям по предупреждению распространения вредных организмов: нет.

Дата проведения ЛПО: 20.10.2021 года.

Дата составления документа: 11.11.2021 года.

Исполнитель работ по проведению лесопатологического обследования

Фамилия, имя и отчество (при наличии) Магандалиев М.М.

Организация филиал ФБУ "Рослесозащита" - "ЦЗЛ Республики Дагестан"

Должность начальник отдела защиты леса и ГЛПМ

Подпись _____

Телефон _____

51-76-74

Ведомость

лесных участков с выявленными несоответствиями таксационным описаниям

Субъект Российской Федерации: Республика Дагестан Лесничество (лесопарк): Цунтинское
 Участковое лесничество: Шауринское Урочище (лесная дача): _____

1	2	3	4	5	6	7	8	9	10	Таксационная характеристика								Заложено пробных площадей				
										11	12	13	14	15	16	17	18	19	20	21		
Год проведения лесопроцедуры	Номер квартала	Номер выдела	Площадь выдела, га	Целевое назначение лесов	Категория защитных лесов	ОЗУ	Источник данных	Номер лесопатологического выдела	Площадь выдела, га	лесопатологического выдела, га	состав	порода	возраст, лет	средняя высота, м	средний диаметр, см	тип леса	полнота	бонитет	запас, куб. м/га	количество, шт.	общая площадь, га	
2005	109	1	6,1	Защитные	Леса, расположенные в водоохранных зонах	нет	ТО				40ЛСЗЕЮЛС +ЛП	Ольха серая	75	17	22	СЮЛС	0,7	4	130			
							Ф				100ЛС+Лп+С	Ольха серая	91	20	24	СЮЛС	0,4	4	100	1	0,6	

Условные обозначения

ТО - таксационные описания

Ф - фактическая характеристика лесного насаждения

Исполнитель работ по проведению лесопатологического обследования:

Магандалиев М.М.

Подпись

ВРЕМЕННАЯ ПРОБНАЯ ПЛОЩАДЬ № 1

1.1 Субъект Российской Федерации: Республика Дагестан
Лесничество Цунтинское
Участковое лесничество: Шауринское
Урочище (дача): -
Квартал 109 Выдел 1 Площадь выдела 6,1 га.
Лесопатологический выдел: - Площадь лесопатологического выдела 6,1 га.

1.2 Метод перече́та: ленточная пробная площадь.

Количество лент / площадок: 1
Размеры площадок (длина x ширина/радиус): 300x20 м.
Размер временной пробной площади: Размер временной пробной площади: 0,6 га.

1.3 Фактическая таксационная характеристика насаждения:

Состав: 100ЛС+Лп+С возраст 91 лет тип леса СЫОЛС
полнота 0,4 ; бонитет 4 ; запас на га 100 кубм.
возобновление отсутствует.

1.4 Номер очага вредных организмов: б/н.

Тип очага вредных организмов: -

Фаза развития очага вредных организмов: -

1.5 Причина ослабления, повреждения насаждения и время:

погодные условия (код 820). Время повреждения: гг. Состояние насаждения: ослабленное, Средневзвешенная категория состояния насаждения: 1,73.

1.6 Назначенные мероприятия: не требует мероприятий.

Исполнитель работ по проведению лесопатологического обследования:

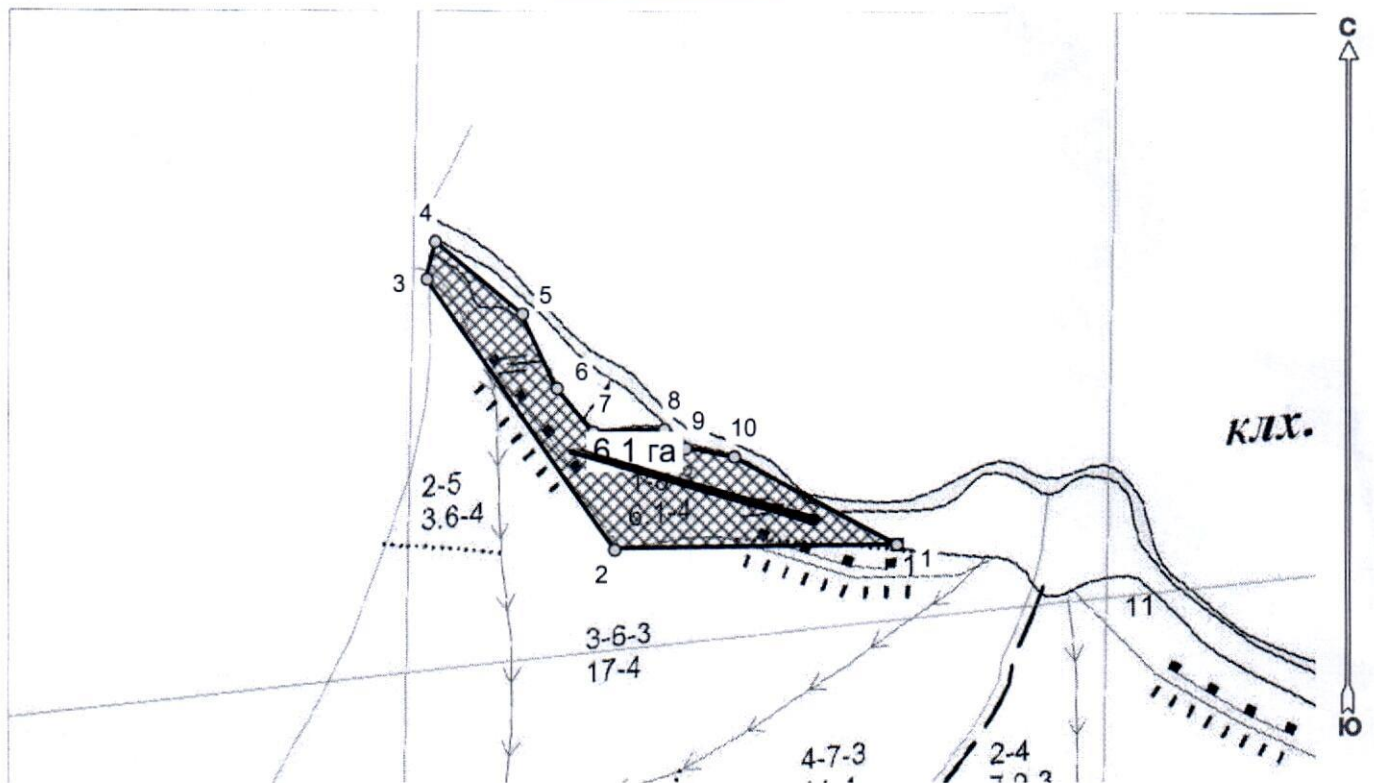
Фамилия, имя
и отчество (при наличии) Магандалиев М.М. Подпись 

Дата составления документа: 11.11.2021 года.

Абрис лесного участка с обозначенными границами

Субъект Российской Федерации. Республика Дагестан:
: Цумадинское лесничество
: Шауринское уч лесничество, лесной квартал № 109, таксационный выдел №
1, площадь выдела 6.1 га. Мероприятие не назначается

Масштаб 1:10000



Условные обозначения:

	границы назначаемых мероприятий
	поворотные точки
	схематическое расположение пробных площадей

Исполнитель: Магандалиев М М

начальник отдела ЗЛ и ГЛПМ

* в таблицах приведены магнитные углы
(магнитное склонение 0 / не задано)

Экспликация или координаты поворотных точек лесосеки:

Общая площадь: 6.1 га

Эксплуатационная площадь: 6.1 га

Номера точек	Величина угла (Пр.внутр)	Координаты точки	Румбы линий/(азимуты)	Меры линий
1 - 2	ЮЗ 89.0° 124.0°	45° 58' 21"; 42° 15' 03";	ЮЗ 89.0°/(269.0°)	373.7
2 - 3		45° 58' 05"; 42° 15' 03";		
3 - 4	133.0°	45° 57' 54"; 42° 15' 14";	СЗ 35.0°/(325.0°)	433.7
4 - 5	63.0°	45° 57' 54"; 42° 15' 16";	СВ 12.0°/(12.0°)	50.5
5 - 6	154.0°	45° 58' 00"; 42° 15' 13";	ЮВ 50.5°/(129.5°)	150.8
6 - 7	195.5°	45° 58' 02"; 42° 15' 10";	ЮВ 25.0°/(155.0°)	109.0
7 - 8	232.0°	45° 58' 04"; 42° 15' 08";	ЮВ 40.0°/(140.0°)	74.0
8 - 9	136.5°	45° 58' 08"; 42° 15' 08";	СВ 88.0°/(88.0°)	93.9
9 - 10	211.5°	45° 58' 09"; 42° 15' 07";	ЮВ 49.0°/(131.0°)	37.6
10 - 1	161.5°	45° 58' 12"; 42° 15' 07";	ЮВ 80.5°/(99.5°)	64.6
			ЮВ 62.0°/(118.0°)	244.6

№ выдела	Ленты (круговой площадки) перечета					Координаты начала, конца и поворотных точек лент перечета/центров круговых площадок перечета	
	№ ленты (площадки)	длина, м	ширина, м	радиус, м	площадь, га		
1	1	3020	20	-	0,6	45° 58' 04"	42° 15' 08"
	2			-			
				Итого:	0,6		

Исполнитель: Магандалиев М М



начальник отдела ЗЛ и ГЛПМ

* в таблицах приведены магнитные углы (магнитное склонение 0 / не задано)

ГИС «Лесные ресурсы» Formap 5
1999-2018. Все права защищены.

Дата обследования: 20.10.2021

Приложение 4
к акту лесопатологического обследования № 8-316-2021



