



Приложение 2
Приказу Минприроды России
от 16.09.2016 N 480

УТВЕРЖДАЮ:

Должность ис. Пресседа

Ф.И.О. Муртузаев Н.Х.

Дата 24.10.2016

Акт
лесопатологического обследования № 5/1
лесных насаждений ГКУ "Махачкалинское лесничество"
Республика Дагестан

Способ лесопатологического обследования: Визуальное
Инструментальное V

Место проведения:

Участковое лесничество	Урочище (дача)	Квартал (кварталы)	Выдел (выделы)	Площадь, га
Кумторкалинское	-	13	28	4,4

Лесопатологическое обследование проведено на общей площади 4,4 га.

2. Инструментальное обследование лесного участка.

Уч. лесничество: Кумторкалинское, участок: - Кв. 13 выд. 28 ЛП выдел: .

2.1. Фактическая таксационная характеристика лесного насаждения не соответствует таксационному описанию. Причины несоответствия:
давность лесоустройства 10 и более лет.

Ведомость лесных участков с выявленными несоответствиями таксационным описаниям приведена в приложении 1 к данному Акту.

2.2. Состояние насаждений: с утра насаждение с нарушенной устойчивостью 4,4 га

Причины повреждения: неблагоприятные условия произрастания (код 810). Данные причины определены по следующим признакам: усыхание < 1/4 ветвей в кроне прошлых лет (код 111), усыхание вершины свежее более 2/3 длины кроны (код 123), усыхание от 1/4 до 1/2 ветвей в кроне прошлых лет (код 112).

Заселено (отработано) стволовыми вредителями:

Вид вредителя	Порода	Встречаемость (% заселенных деревьев)	Степень заселения лесного насаждения (слабая, средняя, сильная)
-	-	-	-
-	-	-	-
-	-	-	-
-	-	-	-
-	-	-	-
-	-	-	-

Повреждено огнем:

Вид пожара	Порода	Состояние корневых лап		Состояние корневой шейки		Подсушивание луба	
		процент поврежденных огнем корней	процент деревьев с данным повреждением	ожог корневой шейки по окружности (1/4; 2/4; 3/4; более 3/4)	процент деревьев с данным повреждением	по окружности (1/4; 2/4; 3/4; более 3/4)	процент деревьев с данным повреждением
-		-	-	-	-	-	-
		-	-	-	-	-	-
		-	-	-	-	-	-
		-	-	-	-	-	-
		-	-	-	-	-	-
		-	-	-	-	-	-
		-	-	-	-	-	-

Поражено болезнями:

Вид болезни	Порода	Встречаемость (% пораженных деревьев)	Степень заселения лесного насаждения (слабая, средняя, сильная)
-	-	-	-
-	-	-	-
-	-	-	-
-	-	-	-
-	-	-	-
-	-	-	-

2.3. Выборке подлежит 7,1 % деревьев по запасу,

в том числе:

- ослабленных 0 %,
- сильно ослабленных 0 %,
- усыхающих 0 %,
- свежего сухостоя 4,7 %,
- свежего ветровала 0 %,
- свежего бурелома 0 %,
- старого сухостоя 2,4 %,
- старого ветровала 0 %,
- старого бурелома 0 %,
- аварийных 0 %.

2.4. Полнота лесного насаждения после уборки деревьев, подлежащих рубке, составит 0,65.

Критическая полнота для данной категории лесных насаждений составляет не лимитируется.

ЗАКЛЮЧЕНИЕ

С целью предотвращения негативных процессов или снижения ущерба от их воздействия назначено:

Участковое лесничество	Урочище (дача)	Квартал	Выдел	Площадь выдела, га	Вид мероприятия	Площадь мероприятия, га	Порода	Выбираемый запас на выдел, куб. м	Крайние сроки проведения
Кумторкалинское	-	13	28	4,4	0				

Насаждения с нарушенной устойчивостью, СКС составляет 2,02. Выборка при проведении санитарно-оздоровительных мероприятий составляет менее 10%, поэтому санитарно-оздоровительные мероприятия не назначены. На данном участке необходимо проведение агитационных мероприятий в виде развешивания анидагов и при необходимости проведение инструментального ЛПО через 3 года

Ведомость перечета деревьев, назначенных в рубку, и абрис лесного участка прилагаются (приложение 2 и 3 к данному акту).

Меры по обеспечению возобновления: .

Мероприятия, необходимые для предупреждения повреждения или поражения смежных насаждений: своевременное проведение проецируемых мероприятий, надзор за санитарным и лесопатологическим состоянием.

Сведения для расчета степени повреждения:

год образования старого сухостоя:

основная причина повреждения древесины: неблагоприятные погодные условия

Дата проведения обследований: 02.08.2018 г.

Дата составления документа: 28.09.2018 г.

Исполнитель работ по проведению лесопатологического обследования:

Набиев Н.М.

Ведомость перечета деревьев назначенных в рубку

ВРЕМЕННАЯ ПРОБНАЯ ПЛОЩАДЬ № 1

Субъект Российской Федерации: Республика Дагестан.

Лесничество (лесопарк): Махачкалинское. Квартал: 13. Выдел: 28.

Площадь 4,4 га, Площадь мероприятия 4, 0

Номер очага вредных организмов: б/н. Размер пробной площади: 0,36 га.

Таксационная характеристика:

тип леса: СВДЧП; состав: 10А; возраст: 57 лет

Полнота 0,7, запас на 1 га 190, возобновление неблагонадежное, состав - тыс.шт. на 1 га.

Время и причина ослабления лесного насаждения:

Причины повреждения: неблагоприятные условия произрастания (код 810). Данные причины определены по следующим признакам: усыхание < 1/4 ветвей в кроне прошлых лет (код 111), усыхание вершины свежее более 2/3 длины кроны (код 123), усыхание от 1/4 до 1/2 ветвей в кроне прошлых лет (код 112).

Тип очага вредных организмов: .

Фаза развития очага вредных организмов: .

Состояние лесного насаждения, намечаемые мероприятия:

Состояние насаждений: с нарушенной устойчивостью. СКС насаждения 2,02. 2,02

Намечаемое мероприятие: -.

Исполнитель работ по проведению лесопатологического обследования:

Набиев Н.М. *Handwritten signature*

Дата составления документа: 28.09.2018 г.

Телефон: 8 (722) 51-76-74

ВЕДОМОСТЬ ПЕРЕЧЕТА ДЕРЕВЬЕВ

Порода: А СКС породы 2,02

Ступени толщины см	Количество деревьев по категориям состояния, шт.																Всего деревьев по ступеням толщины	
	I	II	III	IV		V		VI			ветровал, бурелом			аварийные деревья			шт.	в том числе подлежат рубке, %
				НЗ	З	НЗ	З	НЗ	З	О	НЗ	З	О	НЗ	З	О		
1	2	3	4	5	6	7	8	9	10	11	12	13	14	15	16	17	18	19
20	7	4	3	1													15	
24	27	12	7	3													49	
28	13	9	3	2		2		1									30	2,6
32	9	5	3	2		2		1									22	2,6
-																		
-																		
-																		
-																		
итого, шт	56	30	16	8		4		2									116	5,2
итого, %	48,3	25,9	13,8	6,9		3,4		1,7									100,0	5,2
итого, куб м	32,2	17,7	9,1	5,0		3,3		1,6									68,8	7,1
итого, куб, %	46,8	25,7	13,2	7,2		4,7		2,4									100,0	7,1

ВЕДОМОСТЬ ПЕРЕЧЕТА ДЕРЕВЬЕВ

Итоговая ведомость по насаждению. СКС насаждения: 2,02

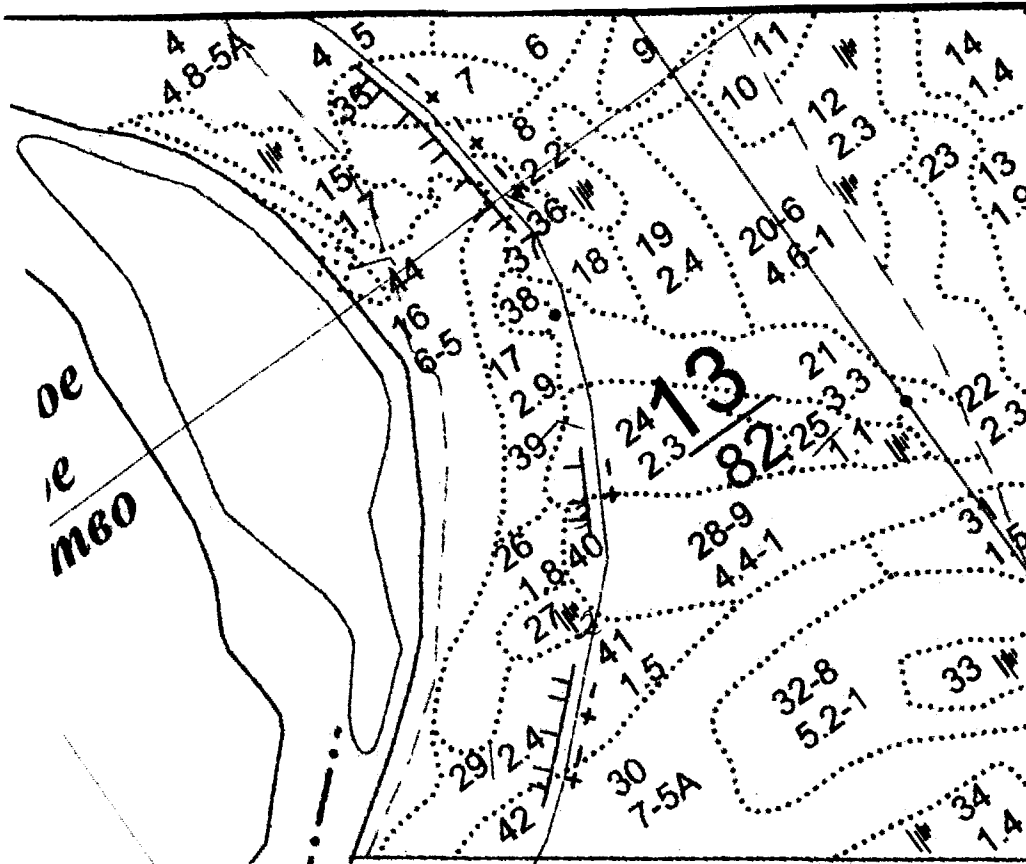
Количество деревьев по категориям состояния, шт.

Ступени толщины см	Количество деревьев по категориям состояния, шт.												Всего деревьев по ступеням толщины					
	I	II	III	IV		V		VI		ветровал, бурелом		аварийные деревья		шт.	в том числе подлежат рубке, %			
				НЗ	НЗ	НЗ	НЗ	НЗ	О	НЗ	О	НЗ	О					
1	2	3	4	5	6	7	8	9	10	11	12	13	14	15	16	17	18	19
20	7	4	3	1													15	
24	27	12	7	3													49	
28	13	9	3	2		2		1									30	3
32	9	5	3	2		2		1									22	3
-																		
-																		
-																		
-																		
-																		
-																		
Итого, шт	56	30	16	8		4		2									116	5
Итого, %	48,3	25,9	13,8	6,9		3,4		1,7									100	5
Итого, куб.м.	32,2	17,7	9,1	5,0		3,3		1,6									68,8	7,1
Итого, куб.м. %	46,8	25,7	13,2	7,2		4,7		2,4									100,0	7,1

Абрис участка

Масштаб 1:10000

Республика Дагестан, Махачкалинское лесничество, Кумторкалинское
участковое лесничество, кв. 13 выд. 28



№ выдела	Ленты (круговой площадки) перечета				
	№ ленты	Длина, м	Ширина, м	Радиус, м	Площадь, га
28	1	360	10	-	0,36

Номера точек	Координаты	Румбы линий	Длина, м
1	43*312,029 / 47*006,515		0
2	43*313,292 / 47*002,349		0
3	43*313,355 / 47*002,394		0
4	43*312,094 / 47*006,540		0

Условные обозначения:

Исполнитель работ по проведению лесопатологического обследования:
Набиев Н.М.

Дата составления документа: 28.09. 2018 года. Телефон: 8 (722) 51-76-74

Утверждаю _____

Председатель

(должность)

отчество)

(фамилия, имя,



Акт N 5

несоответствия данных государственного лесного реестра натурному обследованию

г. Махачкала

2018

(населенный пункт)

(дата)

Комиссия в составе: председатель Ибрагимов Магомед Ибиевич – заместитель руководителя Ногайского лесничества, члены комиссии: Далгатов Далгат Асхабович – участковый лесничий Кумторкалинского участкового лесничества и - Байтемиров Байтемир Асадулаевич – государственный инспектор Кумторкалинского участкового лесничества провели натурное обследование лесного участка, в целях определения санитарного и лесопатологического состояния лесов

При обследовании уточнены данные лесного реестра и установлено:

1. Участок расположен в лесах Махачкалинского лесничества, Кумторкалинского участкового лесничества,

в кварталах № 13 выделах 28

Субъект Российской Федерации Республика Дагестан

Муниципальный район: Кизилюртовский

1. Подразделение лесов по целевому назначению: Защитные

2. Категория защитных лесов : Леса, расположенные в степях, горах и др.

3. Общая площадь участка 4,4 га,

в том числе:

лесных земель 4,4 га.

из них: покрытых лесной растительностью га

не покрытых лесом 4,4 га

в том числе несомкнувшихся лесных культур _____ га

нелесных земель _____ га

из них: пашни _____ га

сенокосов _____ га

пастбищ _____ га

вод _____ га

прочих земель _____ га.

4. Таксационное описание по материалам государственного лесного реестра:

Наименование лесничества	№ квартала	№ выдела	Площадь, га	Состав насаждения	Класс возраста ---- возраст, лет	Бонитет	Полнота	Общий запас древесины, куб м
Махачкалинское, Кумторкалинское участковое	13	28	4,4	10А	9/45	1	0,7	790
Итого	13	28	4,4	10А	9/45	1	0,7	790

5. Таксационное описание по результатам обследования

Наименование лесничества	№ квартала	№ выдела	Площадь, га	Состав насаждения	Класс возраста ---- возраст, лет	Бонитет	Полнота	Общий запас древесины, куб м
Махачкалинское, Кумторкалинское участковое	13	28	4,4	10А	12/57	1	0,7	836
Итого	13	28	4,4	10А	12/57	1	0,7	836

6. Участок имеет особо защитное значение, выражающееся в следующем: не имеет

(имеет или не имеет)

7. Лесохозяйственные особенности участка : не имеет

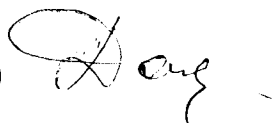
8. При составлении акта сделаны следующие замечания и предложения : агитационные мероприятия (развешивания аншлагов и плакатов).

Лица, проводившие обследование:

Ибрагимов М.И.
(Ф.И.О., подпись)



Далгатов Д.А.
(Ф.И.О., подпись)



Байтемиров Б.А..
(Ф.И.О., подпись)



- 12 3 ,7 Д2П 37
культуры-81 г., ВСПАШ. СПЛОШ., ПОСАДКА МЕХАНИЗИР., состояние
ХОРОШИЕ
- 21 лесные культуры
3,3 10ЛХ 1 41 9 12 21 4 СВДЧП 4 13 4
9 4 ,6 Д2П 13
культуры-66 г., ВСПАШ. СПЛОШ., ПОСАДКА МЕХАНИЗИР., состояние
УДОВЛЕТВОРИТЕЛЬНЫЕ
озу: КУСТАРНИКИ, ТАЛЬНИКИ
- 22 РЕДИНА ЕСТЕСТВЕННАЯ
2,3 10ИВД 60 13 56 5А СВДЧП 4 8
,2 Д2П
подлесок: ЛХ РЕДКИЙ
озу: НАСАЖДЕН. 5А-5В БОН.
- 23 лесные культуры
1,7 6А 1 38 13 16 8 2 СВДЧП 6 6 4
4ЛХ 11 8 10 4 ,6 Д2П 10 4 4
культуры-69 г., ВСПАШ. СПЛОШ., ПОСАДКА МЕХАНИЗИР., состояние
УДОВЛЕТВОРИТЕЛЬНЫЕ
- 24 лесные культуры
2,3 10А 1 39 14 16 8 2 СВДЧП 8 18 3
14 4 ,5 Д2П 18
культуры-68 г., ВСПАШ. СПЛОШ., ПОСАДКА МЕХАНИЗИР., состояние
УДОВЛЕТВОРИТЕЛЬНЫЕ
- 25 СОЛОНЦЫ
1,1
- 26 лесные культуры
4,4 10А 1 45 19 24 9 1 ВЛДЧП 18 79 3
19 4 ,7 Д3П 79
культуры-62 г., ВСПАШ. СПЛОШ., ПОСАДКА МЕХАНИЗИР., состояние
ХОРОШИЕ
- 30 РЕДИНА ЕСТЕСТВЕННАЯ
7,0 8ИВД 65 13 48 5А СВДЧП 3 17
2ТБ 15 52 ,2 Д2П 4
+ БР 35
+ Ш
подлесок: ЛХ СР. ГУСТ
озу: НАСАЖДЕН. 5А-5В БОН.
- 31 лесные культуры
1,5 10А 1 40 14 16 8 2 СВДЧП 8 12 3
+ А 14 15 4 ,5 Д2П 12
культуры-67 г., ВСПАШ. СПЛОШ., ПОСАДКА МЕХАНИЗИР., состояние
НЕУДОВЛЕТВОРИТЕЛЬНЫЕ, ХОЗЯЙСТВЕН. ДЕЯТЕЛЬНОСТЬ
НАСАЖДЕНИЕ ПРОЙДЕНО РУБКОЙ
- 32 лесные культуры