



Приложение 2
к приказу Минприроды России
от 16.09.2016 N 480

УТВЕРЖДАЮ:

Должность Гл. Председателя

Ф.И.О. Ахмедов Исмаил А.

Дата 24.10.2018

Акт
лесопатологического обследования № 4
лесных насаждений ГКУ "Самурское лесничество"
Республика Дагестан

Способ лесопатологического обследования: Визуальный
Инструментальный

x

Место проведения:

Участковое лесничество	Урочище (дача)	Квартал (кварталы)	Выдел (выделы)	Площадь, га
Самурское	-	1	8	1,6

Лесопатологическое обследование проведено на общей площади 1,6 га.

2. Инструментальное обследование лесного участка.

Уч. лесничество: Самурское, участок: Кв. 1 выд. 8 ЛП выдел: -

2.1. Фактическая таксационная характеристика лесного насаждения не соответствует таксационному описанию. Причины несоответствия:
давность лесоустройства 10 и более лет.

Ведомость лесных участков с выявленными несоответствиями таксационным описаниям приведена в приложении 1 к данному Акту.

2.2. Состояние насаждений: **с нарушенной устойчивостью**
 с утраченной устойчивостью

х

Причины повреждения: погодные условия (код 820). Данные причины определены по следующим признакам: усыхание более 3/4 ветвей в кроне свежее (код 104), усыхание более 3/4 ветвей в кроне прошлых лет (код 114).

Заселено (отработано) стволовыми вредителями:

Вид вредителя	Порода	Встречаемость (% заселенных деревьев)	Степень заселения лесного насаждения (слабая, средняя, сильная)
-	-	-	-
-	-	-	-
-	-	-	-
-	-	-	-
-	-	-	-
-	-	-	-

Повреждено огнем:

Вид пожара	Порода	Состояние корневых лап		Состояние корневой шейки		Подсушивание луба	
		процент поврежденных огнем корней	процент деревьев с данным повреждением	ожог корневой шейки по окружности (1/4; 2/4; 3/4; более 3/4)	процент деревьев с данным повреждением	по окружности (1/4; 2/4; 3/4; более 3/4)	процент деревьев с данным повреждением
-	-	-	-	-	-	-	-
	-	-	-	-	-	-	-
	-	-	-	-	-	-	-
	-	-	-	-	-	-	-
	-	-	-	-	-	-	-
	-	-	-	-	-	-	-
	-	-	-	-	-	-	-
	-	-	-	-	-	-	-

Поражено болезнями:

Вид болезни	Порода	Встречаемость (% пораженных деревьев)	Степень заселения лесного насаждения (слабая, средняя, сильная)
-	-	-	-
-	-	-	-
-	-	-	-
-	-	-	-
-	-	-	-
-	-	-	-

2.3. Выборке подлежит 7,9 % деревьев по запасу.

в том числе:

ослабленных 0 %,
сильно ослабленных 0 %,
усыхающих 0 %,
свежего сухостоя 5,1 %,
свежего ветровала 0 %,
свежего бурелома 0 %,
старого сухостоя 2,8 %,
старого ветровала 0 %,
старого бурелома 0 %,
аварийных 0 %.

2.4. Полнота лесного насаждения после уборки деревьев, подлежащих рубке, составит 0,55.
Критическая полнота для данной категории лесных насаждений составляет 0,3.

ЗАКЛЮЧЕНИЕ

С целью предотвращения негативных процессов или снижения ущерба от их воздействия назначено:

Участковое лесничество	Урочище (дача)	Квартал	Выдел	Площадь выдела, га	Вид мероприятия	Площадь мероприятия, га	Порода	Выбираемый запас на выдел, куб м	Крайние сроки проведения
Самурское		1	8	1,6	-	-	-	-	-

Заключение: в квартале 1 выделе 8 площадью 1.6 га. состав насаждения 10ИВД, полнота 0,6, СКС насаждения 2,16. насаждение относится к ослабленным. СОМ не назначаются в связи с тем, что вырубке подлежит менее 10% объема древесины от общего ее запаса (п. 34 Приказа Минприроды России от 13 сентября 2016 года N 474).

Ведомость перечета деревьев, назначенных в рубку, и абрис лесного участка прилагаются (приложение 2 и 3 к данному акту).

Меры по обеспечению возобновления: -.

Мероприятия, необходимые для предупреждения повреждения или поражения смежных насаждений: не планируются

Сведения для расчета степени повреждения:

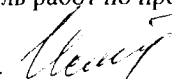
год образования старого сухостоя: 2014

основная причина повреждения древесины: неблагоприятные погодные условия

Дата проведения обследований: 22.08. 2018г.

Дата составления: 04.10. 2018 г.

Исполнитель работ по проведению лесопатологического обследования:

Набиев Н.М. 

лесных участков с антропогенными последствиями таксационным описанием

Ведомость
к акту лесопатологического обследования № 4

Ф	ТО	Год проведения лесоустройства	Номер квартала	Номер выдела	Площадь выдела, га	Целевое назначение лесов	Категория защитных лесов	Номер лесопатологического выдела	Площадь лесопатологического выдела	Таксационная характеристика											Заголовок пробных площадей	
										состав	порода	возраст, лет	средняя высота, м	средний диаметр, см	тип леса	тип условий место	полнота	бонитет	запас, куб м/га	количество, шт.	общая площадь, га	
1	8	1,6	Защитные	леса, расположенные в первой, второй и третьей зоне округов санитарной (горно-санитарной) охраны лечебно-оздоровительных местностей и курортов	-	-	10ИВЛ+	Ива	20	8	16	СЫИВ	С4	0,6	5	40	1	3				
8	1,6	Защитные	леса, расположенные в первой, второй и третьей зоне округов санитарной (горно-санитарной) охраны лечебно-оздоровительных местностей и курортов	-	-	10ИВ	Ива	33	9	17	СЫИВ	С4	0,6	5	42	1	3					

Примечание:

ТО - таксационные описания
Ф - фактическая характеристика лесного насаждения

Исполнитель работ по проведению лесопатологического обследования: Найбиев Н.М.



Дата составления документа: 04/10/2018 год

Приложение 1

1	2	3	4	5	6	7	8	Таксационная характеристика лесного насаждения									17	Распределение деревьев по категориям состояния, % от запаса										29	30	31	32	33	34						
								9	10	11	12	13	14	15	16	18		19	20	21	22	23	24	25	26	27	28												
1	8	1,6	Защитные	леса, расположенные в первой, второй и третьей зоне округов санитарной (гигиенической) охраны лечебно-оздоровительных местностей и курортов			10Ив	Ресото	Ив	33	33	9	17	СЫИ В	0,6	5	42	251	40,4	27,0	16,4	8,3	5,1	2,8										104, 114	58,2	820	8,0	Мероприятия не назначены	

Показатели, не соответствующие таксационному описанию отмечаются "*" Расшифровка кодов причин и признаков указана в акте.
 Исполнитель: Набиев Н.М. *Handwritten signature*
 Дата составления документа: 24.10.2018 г. Телефон: 8 (8722) 51-76-74

Ведомость перечета деревьев назначенных в рубку

ВРЕМЕННАЯ ПРОБНАЯ ПЛОЩАДЬ № _____

Субъект Российской Федерации: Республика Дагестан.
Лесничество (лесопарк): Самурское . Квартал: 1. Вылет: 8.
Площадь: 1,6 га., Площадь мероприятия: - га.
Номер очага вредных организмов: б/н. Размер пробной площади: 1,6 га.
Таксационная характеристика:
тип леса: СЫИВ, состав: 10ИВД возраст: 33 лет; боштит: 5
полнота: 0,6; запас на га: 42 кубм
Время и причина ослабления лесного насаждения:
Причины повреждения: погодные условия (код 820). Данные причины определены по следующим признакам:
усыхание более 3/4 ветвей в кроне свежее (код 104), усыхание более 3/4 ветвей в кроне прошлых лет (код 114).

Тип очага вредных организмов: .

Фаза развития очага вредных организмов: .

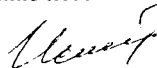
Состояние лесного насаждения, намечаемые мероприятия:

Состояние насаждений: с нарушенной устойчивостью. СКС насаждения 2,16.

Намечаемое мероприятие: мероприятия не назначены.

Исполнитель работ по проведению лесопатологического обследования:

Исполнитель : Набиев Н.М.



Дата составления документа

04.10. 2018 г.

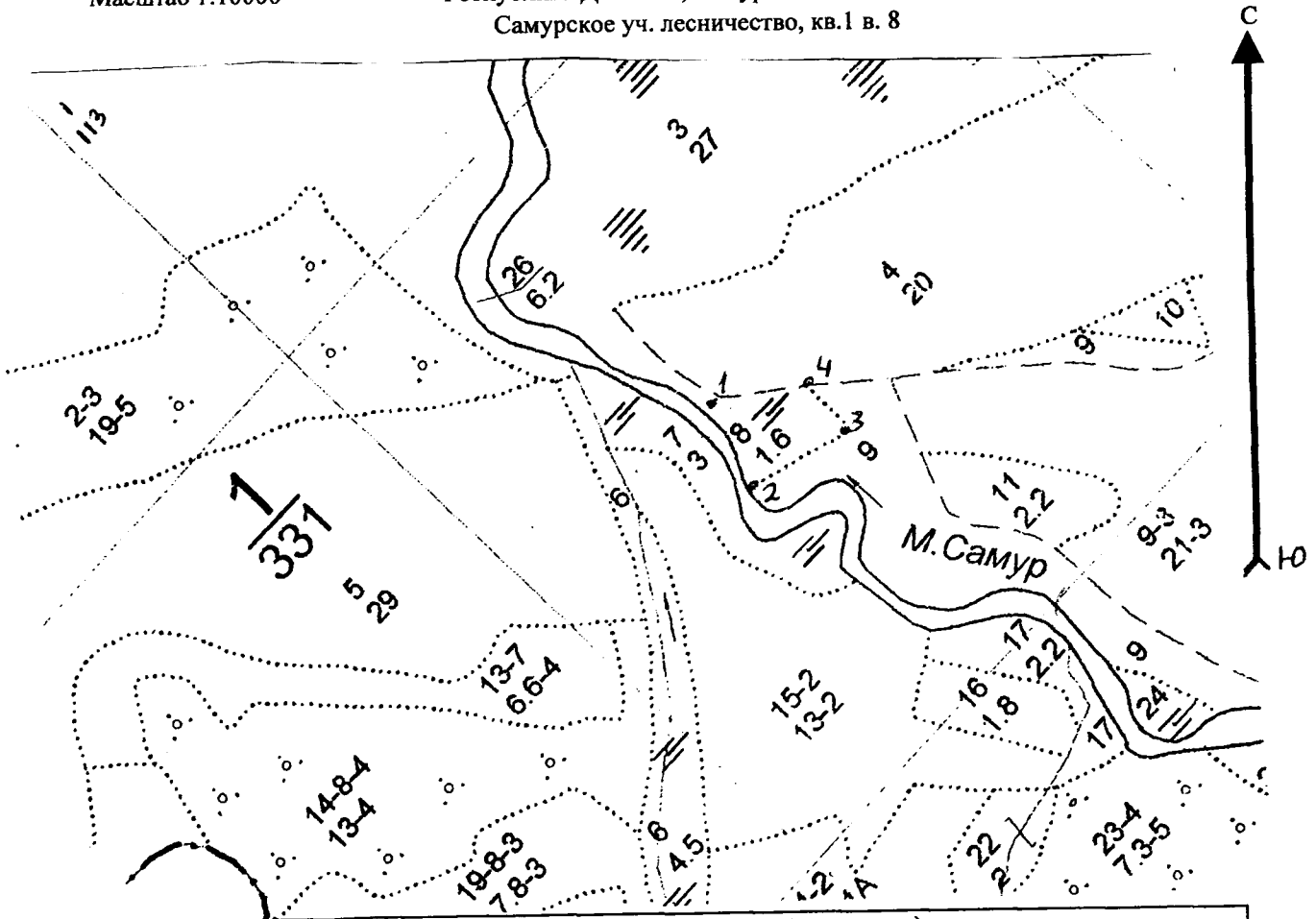
ВЕДОМОСТЬ ПЕРЕЧЕТА ДЕРЕВЬЕВ

Порода: Ив СКС породы 2,16

Ступени толщины см	Количество деревьев по категориям состояния, шт																Всего деревьев по ступеням толщины	
	I	II	III	IV		V		VI			встровал, бурелом			аварийные деревья			шт	в том числе подлежат рубке, %
				НЗ	З	НЗ	З	НЗ	З	О	НЗ	З	О	НЗ	З	О		
1	2	3	4	5	6	7	8	9	10	11	12	13	14	15	16	17	18	19
8	11	7	4	3		3		2									30	2,0
12	16	10	7	3		2		1									39	1,2
16	37	23	11	5		2		1									79	1,2
20	21	14	7	4		1		1									48	0,8
24	13	9	6	3		2		1									34	1,2
28	7	5	4	2		2		1									21	1,2
-																		
-																		
-																		
Итого, шт	105	68	39	20		12		7									251	7,6
Итого, %	41,8	27,1	15,5	8,0		4,8		2,8									100,0	7,6
Итого, куб м	25,07	16,75	10,19	5,15		3,19		1,76									62,11	8,0
Итого, куб, %	40,4	27,0	16,4	8,3		5,1		2,8									100,0	8,0

Масштаб 1:10000

Абрис участка
Республика Дагестан, Самурское лесничество,
Самурское уч. лесничество, кв.1 в. 8



N выдела	Ленты (круговой площадки) перечета				
	Сплошной перечет	Длина, м	Ширина, м	Радиус, м	Площадь, га
8	Сплошной перечет				3,00

Номера точек	Координаты	Румбы линий	Длина, м
1	41*901,361/ 48*504,875		0
2	41*901,018/ 48*504,746		0
3	41*890,867/ 48*511,087		0
4	41*900,722/ 48*505,401		0

Условные обозначения:

Исполнитель работ по проведению лесопатологического обследования:

Исполнитель: Набиев Н.М.

Дата составления документа

Handwritten signature

04.10.

2018 г. телефон 8(8722)51-76-74

ВЕДОМОСТЬ ПЕРЕЧЕТА ДЕРЕВЬЕВ

Итоговая ведомость по насаждению СКС насаждения 2.16

Ступени толщина и см	Количество деревьев по категориям состояний, шт.															Всего деревьев по ступеням толщины		
	I	II	III	IV		V		VI			ветровал. бурелом			аварийные деревья			шт.	в том числе подлежат рубке, %
				НЗ	З	НЗ	З	НЗ	З	О	НЗ	З	О	НЗ	З	О		
1	2	3	4	5	6	7	8	9	10	11	12	13	14	15	16	17	18	19
8	11	7	4	3		3		2									30	2
12	16	10	7	3		2		1									39	1
16	37	23	11	5		2		1									79	1
20	21	14	7	4		1		1									48	1
24	13	9	6	3		2		1									34	1
28	7	5	4	2		2		1									21	1
-																		
-																		
-																		
итого, шт.	105	68	39	20		12		7									251	7,6
итого, %	41,8	27,1	15,5	8,0		4,8		2,8									100,0	7,6
итого, куб.м.	25,07	16,75	10,19	5,15		3,19		1,76									62,11	8,0
итого, куб.%	40,4	27,0	16,4	8,3		5,1		2,8									100,0	8,0

Утверждаю И.О.

Президент

(должность)

Муртазаев Н.Х.

(фамилия, имя, отчество)

[Подпись]

(подпись)

М.П.

Акт N 4

несоответствия данных государственного лесного реестра натурному обследованию

с. Тагиркент

(населенный пункт)

10.09. 2018

(дата)

Комиссия в составе: председатель Мусаев М.М. – заместитель руководителя Самурского лесничества, члены комиссии: Исмаилов С.А. – участковый лесничий Самурского участкового лесничества и - Акимов А.Ф. – государственный инспектор Самурского участкового лесничества провели натурное обследование лесного участка, в целях определения санитарного и лесопатологического состояния лесов

При обследовании уточнены данные лесного реестра и установлено:

1. Участок расположен в лесах Самурского лесничества, Самурского участкового лесничества, в кварталах № 1 выделах 8

Субъект Российской Федерации Республика Дагестан

Муниципальный район: Магарамкентский

1. Подразделение лесов по целевому назначению: Защитные
2. Категория защитных лесов : Леса 1 и 2 зон окр.сан.охр.курортов
3. Общая площадь участка 1,6 га,

в том числе:

лесных земель 1,6 га.

из них: покрытых лесной растительностью 1,6 га

не покрытых лесом - га

в том числе несомкнувшихся лесных культур _____ га

нелесных земель _____ га

из них: пашни _____ га

сенокосов _____ га

пастбищ _____ га

вод _____ га

прочих земель _____ га.

4. Таксационное описание по материалам государственного лесного реестра:

Наименование лесничества	N квартала	N выдела	Площадь, га	Состав насаждения	Класс возраста ---- возраст, лет	Бонитет	Полнота	Общий запас древесины, куб. м
Самурское, Самурское участковое	1	8	1,6	10ИВД	4/20	5	0,5	60
Итого	1	8	1,6					60

5. Таксационное описание по результатам обследования

Наименование лесничества	N квартала	N выдела	Площадь, га	Состав насаждения	Класс возраста ---- возраст, лет	Бонитет	Полнота	Общий запас древесины, куб. м
Самурское, Самурское участковое лесничество	1	8	1,6	10ИВД	7/33	5	0,5	67

Итого	1	8	1,6	10ИВД	7/33	5	0,5	67

6. Участок имеет особо защитное значение, выражающееся в следующем: не имеет

(имеет или не имеет)

7. Лесохозяйственные особенности участка : не имеет

8. При составлении акта сделаны следующие замечания и предложения :

Лица, проводившие обследование:

Мусаев М.М.
(Ф.И.О., подпись)

Исмаилов С.А.
(Ф.И.О., подпись)

Акимов А.Ф.
(Ф.И.О., подпись)

Лесничество БЕЗ ДЕЛЕНИЯ

Категория зашитности ЛЕСА 1 И 2 ЗОН ОКР. САН. ОХР. КУРОР

Гварстал

1

: N : Состав: я: Воз: Вы: Ди: Кл: Бс-: Тип : Вал. экрор: К: Вал. экр. дес. М3: :
 : выде-: Подрос: р: : : : ни-: : дес. М3 : л:-----: : :
 : ла : Подлес: у: ра : со: ам: во: тет: леса:-----: : суко: ед.: захл: : :
 : : Почва : с: : : : зр: : : на : в т.: т: стая: дер:-----: Хозяйственные: :
 :-----: Особен:--: ст : та: ет:-----:-----: 1 га: ч. ло: о: : : об-: : :
 : Пло- : выдела: вы: : : : гр: : ТЛУ :-----: сос-: в: ста:-----: ший: мероприятия : :
 : щадь, : Хар-ка: со: : : р : : пол: : на : тав-: а: ро: ро: ре:-----: : :
 : га : л/к : та: : : : во: но-: : выде: ляю-: р: : дин: лик-: : :
 : : и пр.: яр: : : : зр: та: : ле : шим : н: : : вид : : :

1 ПЕСКИ

113,0

культуры-88 г., вспаш. борозд., посадка бумная,
 размещение 3,0*3,0 м, 1000 шт/га, состояние ПОНИЖЕНЕ,
 БАСОЛЕННОСТЬ ПОЧВЫ

рекреационная характеристика: тип ландшафта ОТКРЫТЫЙ-БЕЗ ДЕР.,
 класс эстетич. оценки-2, рекреационная оценка-НИЗКАЯ
 СРЕДНЕУГРИСТЫЕ, СЛАБОЗАДЕРНУТЫЕ

2	10ТМ	1	5	1	3	5	СХСТП	1	10
19,0	+ ЛХ	1			2	,5	А1		10
	+ ВМ								

рекреационная характеристика: тип ландшафта П/ОТКРЫТ РАВН. РАВ,
 класс эстетич. оценки-2, рекреационная оценка-НИЗКАЯ,
 класс устойчивости-1, проходимость-СРЕДНЯЯ,
 просматриваемость-СРЕДНЯЯ

3 БОЛОТО

20,0 НИЗИННОЕ, ОСОКОВОЕ

рекреационная характеристика: тип ландшафта ОТКРЫТЫЙ-БЕЗ ДЕР.,
 класс эстетич. оценки-3, рекреационная оценка-НИЗКАЯ

4 ПЕСКИ

20,0

рекреационная характеристика: тип ландшафта ОТКРЫТЫЙ-БЕЗ ДЕР.,
 класс эстетич. оценки-3, рекреационная оценка-НИЗКАЯ
 СРЕДНЕУГРИСТЫЕ, СЛАБОЗАДЕРНУТЫЕ

5 СОЛОНЧИ

12,0

рекреационная характеристика: тип ландшафта ОТКРЫТЫЙ-БЕЗ ДЕР.,
 класс эстетич. оценки-3, рекреационная оценка-НИЗКАЯ
 ПОЧВЫ УСЛОВНО ЛЕСОПРИГОДНЫЕ

6	10ИВД	1	20	8	16	4	5	СЫИВ	3	14
4,5	+ ЛХ	8			2	,4	С4		14	
	+ ОЛС									

рекреационная характеристика: тип ландшафта П/ОТКРЫТ РАВН. РАВ,
 класс эстетич. оценки-3, рекреационная оценка-СРЕДНЯЯ,
 класс устойчивости-1, проходимость-ПЛОХАЯ, просматриваемость-
 ХОРОШАЯ

7	10ИВД	1	20	8	20	4	5	СЫИВ	4	12
3,0	+ ТВ	8			2	,6	С4		12	

рекреационная характеристика: тип ландшафта РАВН. РАВ. РАВ. РАВ,
 класс эстетич. оценки-3, рекреационная оценка-СРЕДНЯЯ,
 класс устойчивости-1, проходимость-ПЛОХАЯ, просматриваемость-
 СРЕДНЯЯ

8	10ИВД	1	20	8	16	4	5	СЫИВ	4	6
1,5		8			2	,1	С4		6	

рекреационная характеристика: тип ландшафта П/ОТКРЫТ РАВН. РАВ,
 класс эстетич. оценки-3, рекреационная оценка-СРЕДНЯЯ,
 класс устойчивости-1, проходимость-ПЛОХАЯ, просматриваемость-
 СРЕДНЯЯ
