



УТВЕРЖДАЮ:

Руководитель ГКУ РД

«Тляратинское лесничество»

Б.М.Шахбанов

«25» ноября 2019 г.

**ПРОЕКТ**  
**естественного лесовосстановления**  
**на весну (осень) \_ 2020 \_ г.**

Субъект Федерации \_\_\_\_\_ Республики Дагестан \_\_\_\_\_

Лесничество (лесопарк) \_\_\_\_\_ Тляратинское \_\_\_\_\_

Участковое лесничество \_\_\_\_\_ Хадияльское \_\_\_\_\_

1. № квартала \_\_\_\_\_ 100 \_\_\_\_\_ № выдела \_\_\_\_\_ 5 \_\_\_\_\_

2. Площадь участка, га \_\_\_\_\_ 5,0 \_\_\_\_\_

3. Исходные данные для проектирования: Карточка обследования участка № \_\_\_\_\_ /  
\_\_\_\_\_ год при выборе способа лесовосстановления, План участка, масштаб 1:10 000  
(прилагаются к Проекту):

3.1. Категория площади лесовосстановления \_\_\_\_\_ Иная \_\_\_\_\_  
вырубка, гарь, иная (год, месяц) \_\_\_\_\_

3.2. Исходный породный состав участка лесовосстановления, % \_\_\_\_\_

3.3. Количество пней, тыс.шт./га: всего \_\_\_\_\_ в т.ч. диаметром более 24 см \_\_\_\_\_

Высота пней, см \_\_\_\_\_ в т.ч. диаметром более 24 см \_\_\_\_\_

в т.ч. высотой 30 см и более \_\_\_\_\_

Диаметр пней, см \_\_\_\_\_ в т.ч. диаметром более 24 см \_\_\_\_\_

3.4. Захламленность \_\_\_\_\_ Слабая \_\_\_\_\_

отсутствует, слабая, средняя, сильная

3.5. Завалуненность, % \_\_\_\_\_ Слабая \_\_\_\_\_

слабая, средняя, сильная, иные препятствия

3.6. Категория доступности для техники \_\_\_\_\_ транспортно недоступное \_\_\_\_\_

а, б, в, г

3.7. Лесорастительные условия:

3.7.1. Рельеф \_\_\_\_\_ Горная \_\_\_\_\_

3.7.2. Почва \_\_\_\_\_ Лесная \_\_\_\_\_

тип, степень увлажнения, механический состав

3.7.3. Группа типов леса \_\_\_\_\_ ВЛБСБВЗ \_\_\_\_\_

3.7.4. Тип условий местопроизрастания \_\_\_\_\_

3.7.5. Степень задернения почвы \_\_\_\_\_ Слабая \_\_\_\_\_

слабая, средняя, сильная

3.7.6. Поврежденность почвы участка (степень) \_\_\_\_\_ Слабая \_\_\_\_\_

слабая, средняя, сильная

3.7.6.1. Сильные повреждения почвы, % от общей площади \_\_\_\_\_

3.7.7. Степень минерализации почвы, % от площади участка \_\_\_\_\_

3.7.8. Минерализация поверхности почвы до начала проведения работ, % от площади участка \_\_\_\_\_

3.8. Характеристика сохраненного подроста главных (целевых) пород:

3.8.1. Средний возраст подроста, лет \_\_\_\_\_ 10 \_\_\_\_\_

3.8.2. Жизнеспособность подроста \_\_\_\_\_ Жизнеспособный \_\_\_\_\_

жизнеспособный, нежизнеспособный

3.8.3. Количество тыс./га: всего \_\_\_\_\_ 4,0 \_\_\_\_\_ в т.ч. по породам \_\_\_\_\_ сосна \_\_\_\_\_

3.8.4. Категория густоты \_\_\_\_\_ густой \_\_\_\_\_

редкий, средний, густой

- 3.8.5. Средняя высота подроста, м \_\_\_\_\_ 1,0 \_\_\_\_\_
- 3.8.6. Категория по крупности \_\_\_\_\_ Мелкий \_\_\_\_\_  
мелкий, средний, крупный
- 3.8.7. Встречаемость подроста, % \_\_\_\_\_ сосна \_\_\_\_\_
- 3.8.8. Распределение по площади \_\_\_\_\_ неравномерное \_\_\_\_\_  
равномерное, неравномерно, групповое
- 3.8.9. Состояние \_\_\_\_\_ удовлетворительное \_\_\_\_\_  
удовлетворительное, неудовлетворительное, мероприятия по улучшению
- 3.9. Характеристика подроста сопутствующих древесных пород, кустарника:  
порода \_\_ осина \_\_ количество, шт./га \_\_\_\_\_ 500 \_\_\_\_\_ средняя высота, м \_\_\_\_\_ 1,0 \_\_\_\_\_
- 3.10. Допустимые параметры нежелательных (малоценных) пород: порода \_\_ осина \_\_  
количество, шт./га \_\_\_\_\_ 500 \_\_\_\_\_ средняя высота, м \_\_\_\_\_ 1,0 \_\_\_\_\_
- 3.11. Источники обсеменения \_\_\_\_\_ сосна \_\_\_\_\_  
порода, источник: одиночные (шт./га), куртины, полосы \_\_\_\_\_, стены леса
- 3.12. Пни пород деревьев, возобновляющихся вегетативно, тыс.шт./га \_\_\_\_\_
- 3.13. Полнота древостоя, под пологом которого проводится содействие \_\_\_\_\_ 0,6 \_\_\_\_\_
4. Путь естественного лесовосстановления \_\_\_\_\_ сохранение подроста \_\_\_\_\_  
сохранение подроста, минерализация почвы
5. Технология, операция \_\_\_\_\_ агротехнический уход \_\_\_\_\_  
минерализация поверхности почвы, %; агротехнический уход: количество, сроки
6. Восстанавливаемые главные (целевые) породы деревьев, тыс.шт./га: всего \_\_\_\_\_ 4,0 \_\_\_\_\_  
в т.ч по породам \_\_\_\_\_ сосна \_\_\_\_\_  
сопутствующие породы \_\_\_\_\_ осина \_\_\_\_\_
7. Проектируемый породный состав \_\_\_\_\_ сосна \_\_\_\_\_  
в возрасте отнесения к покрытым лесной растительностью землям, ед.
8. Срок лесовосстановления \_\_\_\_\_ в середине мая 2020 года \_\_\_\_\_  
начало, окончание (месяц, год)
9. Борьба с вредителями, болезнями леса \_\_\_\_\_  
перечень мероприятий, объем работы
10. Повышение устойчивости к лесным пожарам \_\_ усилить контроль за сохранение  
естественного возобновления леса от пожаров на площади 5,0 га \_\_\_\_\_  
перечень мероприятий, объем работы
- Проектируемые затраты на участок, всего, тыс.руб. \_\_\_\_\_  
в т.ч. по годам, тыс.руб. \_\_\_\_\_
11. Проектируемые показатели оценки качества восстанавливаемых лесов
- 11.1. Характеристика молодняка, созданного путем мероприятий по сохранению подроста  
после проведения рубок:  
количество сохранившихся жизнеспособных деревьев, тыс.шт./га:  
всего \_\_\_\_\_ 4,0 \_\_\_\_\_  
в т.ч. подроста целевых пород в пересчете на крупный (данные параметры должны  
быть не ниже установленных Правилами лесовосстановления для отнесения площади  
молодняков к землям, покрытым лесной растительностью) \_\_\_\_\_  
сопутствующих пород \_\_\_\_\_  
соотношение высот деревьев главных и нежелательных пород \_\_\_\_\_
- 11.2. Характеристика молодняка, созданного путем минерализации почвы:  
через 1-2 года после проведения лесовосстановительных работ:  
количество жизнеспособных деревьев, тыс.шт./га,  
всего \_\_\_\_\_  
в т.ч. целевых пород \_\_\_\_\_  
сопутствующих пород \_\_\_\_\_  
через 5 лет (иной возраст):  
количество жизнеспособных деревьев, тыс.шт./га,

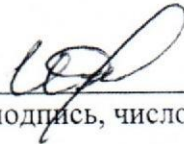
всего \_\_\_\_\_  
в т.ч. целевых пород \_\_\_\_\_  
сопутствующих пород \_\_\_\_\_  
соотношение высот деревьев главных и нежелательных пород \_\_\_\_\_  
в возрасте \_\_\_\_ лет при отнесении участка восстановленного молодняка к землям,  
покрытым лесной растительностью:  
количество деревьев главных (целевых) пород, не менее, тыс.шт./га, всего \_\_\_\_\_  
в т.ч. по породам \_\_\_\_\_  
соотношение высот деревьев главных и нежелательных пород \_\_\_\_\_

**К проекту прилагаются:**

- 1. Карточка обследования участка – 1 экз.**
- 2. План участка, масштаб 1:10 000 – 1 экз.**

Исполнитель(и):

\_\_\_\_\_ Юрист Шахбанов И.Б. \_\_\_\_\_  
Должность, Ф.И.О

\_\_\_\_\_  \_\_\_\_\_  
подпись, число

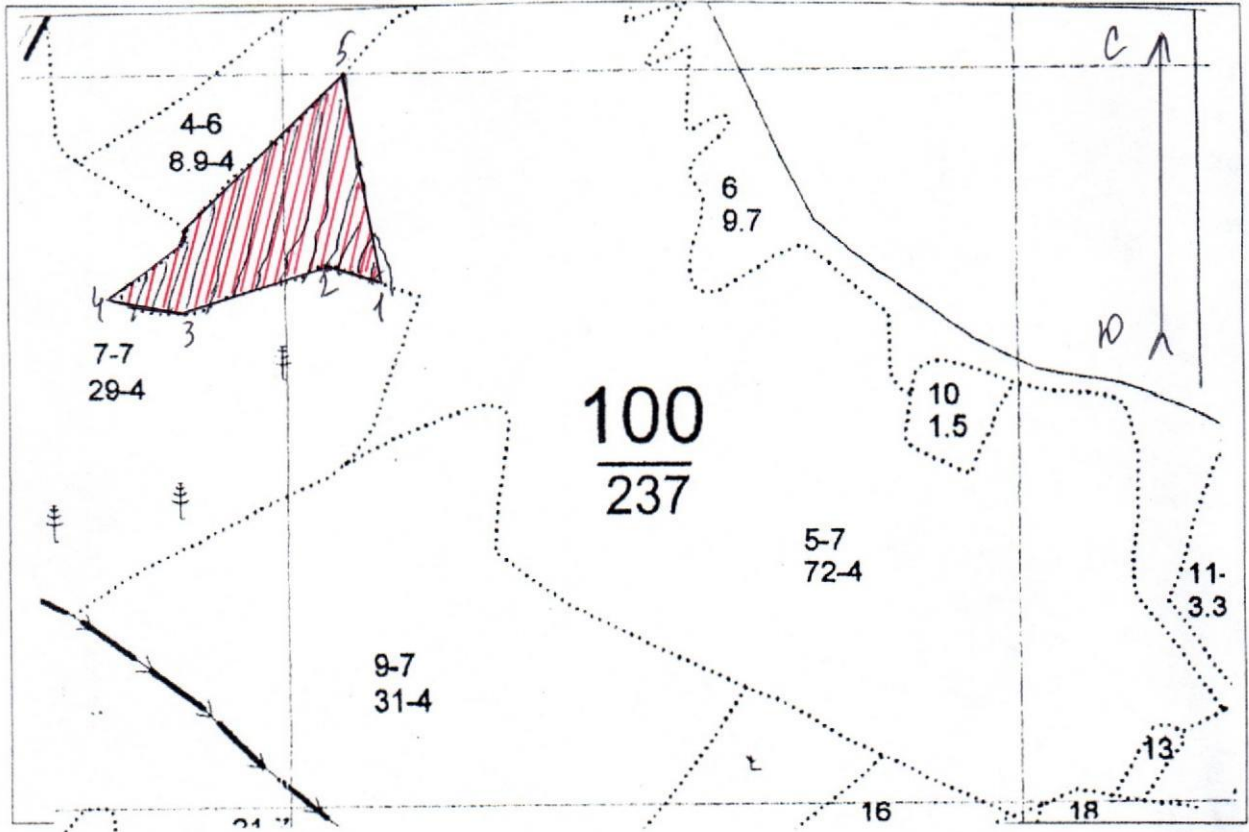
Зам. руководителя \_\_\_\_\_ Магомедов З.К. \_\_\_\_\_  
Ф.И.О.

\_\_\_\_\_  \_\_\_\_\_  
подпись, число

# План участка

Лесничество (лесопарк) \_\_\_\_\_ Гляратинское \_\_\_\_\_  
 Участковое лесничество \_\_\_\_\_ Хадияльское \_\_\_\_\_  
 Квартала \_\_\_\_\_ 100 \_\_\_\_\_ выдела \_\_\_\_\_ 5 \_\_\_\_\_  
 Площадь \_\_\_\_\_ 50 \_\_\_\_\_ га

Масштаб 1:10 000



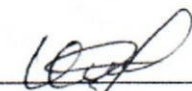
№ точек	Румбы	Меры линий	№ точек	Румбы	Меры линий
1-2	СЗ-70°	70 м			
2-3	ЮЗ-71°	195 м			
3-4	СЗ-77°	110 м			
4-5	СВ-55°	430 м			
5-1	ЮВ-14°	180 м			

Условные обозначения:



— участок под  
лесные культуры

Исполнитель \_\_\_\_\_ Юрист \_\_\_\_\_  
 должность

  
 подпись, число

**Карточка**  
**обследования участка № 6 / 2019 год**  
**при выборе способа и технологии естественного лесовосстановления**  
**(лесоразведения)**

- Субъект Федерации \_\_\_\_\_ Республики Дагестан \_\_\_\_\_  
Лесничество (лесопарк) \_\_\_\_\_ Гляратинское \_\_\_\_\_  
Участковое лесничество \_\_\_\_\_ Хадияльское \_\_\_\_\_
1. № квартала \_\_\_\_\_ 100 \_\_\_\_\_ № выдела \_\_\_\_\_ 5 \_\_\_\_\_  
2. Площадь участка, с точностью до 0.1 га \_\_\_\_\_ 5,0 \_\_\_\_\_  
3. План участка. Масштаб 1:10 000 (Прилагается к Карточке)  
4. Категория площади:  
лесовосстановления \_\_\_\_\_ Гарь \_\_\_\_\_  
вырубка, гарь, иная (год, месяц) \_\_\_\_\_  
лесоразведения \_\_\_\_\_ рекультивируемые земли \_\_\_\_\_  
осушенные болота, рекультивируемые земли, земли из-под сельхозпользования, овраги, иные
5. Исходный породный состав участка лесовосстановления, % \_\_\_\_\_  
6. Условия для работы техники:  
6.1. Количество пней, тыс.шт./га: всего \_\_\_\_\_ в т.ч. диаметром более 24 см \_\_\_\_\_  
6.2. Высота пней, см \_\_\_\_\_ в т.ч. диаметром более 24 см \_\_\_\_\_  
в т.ч. высотой 30 см и более \_\_\_\_\_  
6.3. Диаметр пней, см \_\_\_\_\_ в т.ч. диаметром более 24 см \_\_\_\_\_  
6.4. Захламленность, мз/га \_\_\_\_\_ отсутствует \_\_\_\_\_  
отсутствует, слабая, средняя, сильная  
6.5. Завалуненность, % \_\_\_\_\_ слабая \_\_\_\_\_  
слабая, средняя, сильная, иные препятствия  
6.6. Категория доступности для работы техники \_\_\_\_\_ транспортно недоступное \_\_\_\_\_  
а, б, в, г  
6.7. Иные (специфичные) показатели, параметры состояния участка, характерные  
для лесоразведения в зависимости от категории площади и вида проектируемого  
лесного насаждения \_\_\_\_\_  
\_\_\_\_\_
7. Лесорастительные условия.  
7.1. Рельеф \_\_\_\_\_ Горная \_\_\_\_\_  
7.2. Группа типов леса \_\_\_\_\_ СВЧСБВ2 \_\_\_\_\_  
7.3. Тип условий местопроизрастания \_\_\_\_\_  
7.4. Почва \_\_\_\_\_ Горная \_\_\_\_\_  
тип, механический состав, степень увлажнения  
7.5. Степень задернения почвы \_\_\_\_\_ Слабая \_\_\_\_\_  
слабая, средняя, сильная  
7.6. Поврежденность почвы участка (степень) \_\_\_\_\_ отсутствует \_\_\_\_\_  
слабая, средняя, сильная  
7.6.1. Сильные повреждения почвы, % от общей площади \_\_\_\_\_  
7.7. Степень минерализации почвы, % от площади участка \_\_\_\_\_
8. Характеристика сохраненного подроста главных (целевых) пород:  
8.1. Средний возраст подроста, лет \_\_\_\_\_ 5 \_\_\_\_\_  
8.2. Жизнеспособность подроста \_\_\_\_\_ жизнеспособный \_\_\_\_\_  
жизнеспособный, нежизнеспособный  
8.3. Количество тыс./га: всего \_\_\_\_\_ 5,0 \_\_\_\_\_ в т.ч. по породам \_\_\_\_\_ сосна \_\_\_\_\_  
8.4. Категория густоты \_\_\_\_\_ густой \_\_\_\_\_  
редкий, средний, густой

- 8.5. Средняя высота подроста, м \_\_\_\_\_ 0,3 \_\_\_\_\_
- 8.6. Категория по крупности \_\_\_\_\_  
мелкий, средний, крупный
- 8.7. Встречаемость подроста, % \_\_\_\_\_
- 8.8. Распределение по площади \_\_\_\_\_ неравномерное \_\_\_\_\_  
равномерное, неравномерно, групповое
- 8.9. Степень повреждений подроста \_\_\_\_\_ отсутствует \_\_\_\_\_  
слабая, средняя, сильная
- 8.10. Соответствие лесорастительным и иным условиям:  
\_\_\_\_\_ соответствует \_\_\_\_\_  
соответствует - замена не требуется, не соответствует - требуется замена главной породы
9. Характеристика \_\_\_\_\_ возобновления сопутствующих древесных пород, кустарника:  
порода \_\_ сосна \_\_ количество, шт./га \_\_\_\_\_ 5000 \_\_\_\_\_ средняя высота, м \_\_\_\_\_ 0.3 \_\_\_\_\_
10. Характеристика возобновления нежелательных малоценных пород:  
порода \_\_\_\_\_ количество, шт./га \_\_\_\_\_ средняя высота, м \_\_\_\_\_
11. Источники обсеменения \_\_\_\_\_  
порода, источник: одиночные (шт./га), куртины, полосы, стены леса
12. Пни пород деревьев, возобновляющихся вегетативно, шт./га: \_\_\_\_\_  
порода
13. Характеристика санитарного состояния \_\_\_\_\_  
заселенность вредными организмами, болезни леса
14. Предложения для разработки Проекта:
- 14.1. Способ лесовосстановления \_\_\_\_\_ естественный \_\_\_\_\_  
естественный, искусственный, комбинированный
- 14.2. Вид лесного насаждения для лесоразведения \_\_\_\_\_ противоэрозионная \_\_\_\_\_  
(полезащитные, стокорегулирующие, лесомелиоративные, противоэрозионные, водоохранные,  
на рекультивированных землях, др.)
- 14.3. Главные (целевые) породы \_\_\_\_\_ сосна \_\_\_\_\_  
сопутствующие \_\_\_\_\_
15. Срок лесовосстановления, лесоразведения \_\_\_\_\_ в начале мая 2020 года \_\_\_\_\_  
начало, окончание (месяц, год)
16. Необходимость проведения предварительных и сопутствующих мероприятий:  
очистка вырубки \_\_\_\_\_  
санитарных \_\_\_\_\_  
противопожарных \_\_\_\_\_  
рекультивация \_\_\_\_\_  
гидромелиорация \_\_\_\_\_  
иные предложения \_\_\_\_\_

Исполнитель(и):

\_\_\_\_ Юрист Шахбанов И.Б. \_\_\_\_\_  
Должность, Ф.И.О

\_\_\_\_\_  
подпись, число

Зам. руководителя \_\_\_\_\_ Магомедов З.К. \_\_\_\_\_  
Ф.И.О.

\_\_\_\_\_  
подпись, число