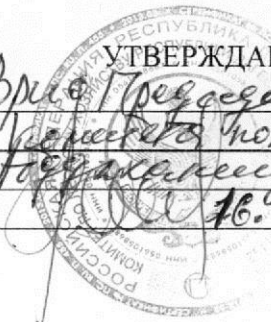


УТВЕРЖДАЮ:  
Должность Врио Председателя  
Комитета по ЛХ РД.  
Ф.И.О. Наудажиев В.М.  
Дата 16.11.2020 г.



Акт  
лесопатологического обследования № 14-301/13-40/2020  
лесных насаждений Ботлихское лесничество  
Республика Дагестан

Способ лесопатологического обследования: Визуальное  
Инструментальное V

Место проведения:

Участковое лесничество	Урочище (дача)	Квартал (кварталы)	Выдел (выделы)	Площадь, га
Ботлихское	0	13	10	9,6

Лесопатологическое обследование проведено на общей площади 9,6 га.

2. Инструментальное обследование лесного участка.

Уч. лесничество: Ботлихское, участок: Кв. 13 выд. 10 ЛП выдел: -.

2.1. Фактическая таксационная характеристика лесного насаждения соответствует таксационному описанию.

2.2. Состояние насаждений: с нарушенной устойчивостью V.  
с утраченной устойчивостью.

Причины повреждения: воздействия шквалистых и ураганных ветров прошлых лет, повлекшие слом стволов деревьев (код 822), воздействия сильных ветров текущего года, повлекшие наклон более 10°, изгиб или вывал деревьев (код 881), воздействия сильных ветров прошлых лет, повлекшие наклон более 10°, изгиб или вывал деревьев (код 821), воздействия тяжести снега, повлекшие сильный изгиб или слом стволов деревьев в прошлые годы (код 823). Данные причины определены по следующим признакам: механические повреждения слом ствола под кроной пр. лет (код 218).

Заселено (отработано) стволовыми вредителями:

Вид вредителя	Порода	Встречаемость (% заселенных деревьев)	Степень заселения лесного насаждения (слабая, средняя, сильная)
-	-	-	-
-	-	-	-
-	-	-	-
-	-	-	-
-	-	-	-
-	-	-	-

Повреждено огнем:

Вид пожара	Порода	Состояние корневых лап		Состояние корневой шейки		Подсушивание луба	
		процент поврежденных огнем корней	процент деревьев с данным повреждением	ожог корневой шейки по окружности (1/4; 2/4; 3/4; более 3/4)	процент деревьев с данным повреждением	по окружности (1/4; 2/4; 3/4; более 3/4)	процент деревьев с данным повреждением
-	-	-	-	-	-	-	-
-	-	-	-	-	-	-	-
-	-	-	-	-	-	-	-
-	-	-	-	-	-	-	-
-	-	-	-	-	-	-	-
-	-	-	-	-	-	-	-
-	-	-	-	-	-	-	-

Поражено болезнями:

Вид болезни	Порода	Встречаемость (% пораженных деревьев)	Степень заселения лесного насаждения (слабая, средняя, сильная)
-	-	-	-
-	-	-	-
-	-	-	-
-	-	-	-
-	-	-	-
-	-	-	-

2.3. Выборке подлежит 12,5 % деревьев по запасу,

в том числе:

- ослабленных 0 %,
- сильно ослабленных 0 %,
- усыхающих 0 %,
- свежего сухостоя 4,2 %,
- свежего ветровала 0 %,
- свежего бурелома 0,7 %,
- старого сухостоя 2,7 %,
- старого ветровала 3,3 %,
- старого бурелома 1,6 %,
- аварийных 0 %.

2.4. Полнота лесного насаждения после уборки деревьев, подлежащих рубке, составит 0,6. Критическая полнота для данной категории лесных насаждений составляет не лимитируется.

#### ЗАКЛЮЧЕНИЕ

С целью предотвращения негативных процессов или снижения ущерба от их воздействия назначено:

Участковое лесничество	Урочище (дача)	Квартал	Выдел	Площадь выдела, га	Вид мероприятия	Площадь мероприятия, га	Порода	Выбираемый запас на выдел, куб. м	Крайние сроки проведения
							Б	8	
							Ос	19	
							Лп	54	
							С	27	
Ботлихское	0	13	10	9,6	ВСП	9,6	Итого:	108	2021 год

В выделе 10 площадь 9,6 га, состав насаждения 5Б2ОС2ЛП1С, полнота 0,8, СКС нас 2,22 - насаждение с нарушенной устойчивостью ослабленное. По состоянию насаждений на всей площади выдела назначается ВСП.

Ведомость перечета деревьев, назначенных в рубку, и абрис лесного участка прилагаются (приложение 2 и 3 к данному акту).

Меры по обеспечению возобновления: естественное возобновление.

Мероприятия, необходимые для предупреждения повреждения или поражения смежных насаждений: своевременное проведение проектируемых мероприятий.

Сведения для расчета степени повреждения:

год образования старого сухостоя: 2015 год.

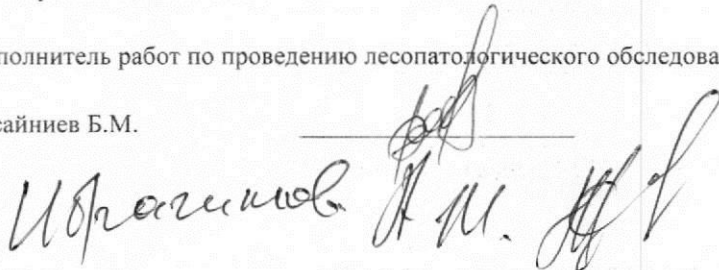
основная причина повреждения древесины:

Дата проведения обследований: 24.07.2020 года.

Дата составления документа: 03.08.2020 года.

Исполнитель работ по проведению лесопатологического обследования:

Гасайниев Б.М.



Результаты проведения лесопатологического обследования  
лесных насаждений за 24.07.2020 года  
Субъект Российской Федерации: Республика Дагестан. Лесничество (лесопарк): Ботлихское.  
Участковое лесничество: Ботлихское. Урочище (лесная дача):

1	2	3	4	5	6	7	Таксационная характеристика лесного насаждения										Распределение деревьев по категориям состояния, % от запаса										33	34						
							8	9	10	11	12	13	14	15	16	17	18	19	20	21	22	23	24	25	26	27			28	29	30	31	32	
Номер квартала	Номер выдела	Площадь выдела, га	Лесное назначение лесов	Категория защитных лесов	Номер лесопатологического выдела	Площадь лесопатологического выдела, га	состав	порода	возраст	средняя высота, м	средний диаметр, см	тип леса	плотота	бонитет	запас, куб. м/га	Число деревьев на пробе, шт.	без признаков ослабления	ослабленные	сильно ослабленные	усыхающие	свежий сухой	старый сухой	свежий ветровал	старый ветровал	свежий бурелом	старый бурелом	аварийные деревья	Признаки повреждения деревьев	Доля поврежденных деревьев, %	Причина ослабления, повреждения	Подлежит рубке, %	вид	Назначенные мероприятия	
13	10	9,6	Защитные	Противопожарные леса ОЗУ			520с2лп1С	Всего	60	12	16	СВЛ СГ	0,7	5	90	249	41,8	19,3	26,4		4,2	2,7						218	58,2	822, 881, 821, 823	12,5	ВСР		
							Б	-	-	-	-	-	-	-	-	132	37,5	32,7	28,2										62,5	822.	1,6			
							Ос	-	-	-	-	-	-	-	-	50	89,1						10,9						10,9	881.	10,9			
							Лп	-	-	-	-	-	-	-	-	42	16,7	1,4	43,0		13,9	16,7			1,4				83,3	822, 821.	38,9			
							С	-	-	-	-	-	-	-	-	25	4,9	14,6	46,3		22,0			4,9	7,3			218	95,1	823, 881.	34,2			
																																	9,6	

Показатели, не соответствующие таксационному описанию отмечаются "х". Расшифровка кодов причин и признаков указана в акте.  
Исполнитель работ по проведению лесопатологического обследования:

Гасайиев Б.М.

Дата составления документа: 03.08.2020 года.

*Ибрагимов. И.М. Ибрагимов*

Ведомость перечета деревьев назначенных в рубку

ВРЕМЕННАЯ ПРОБНАЯ ПЛОЩАДЬ № 1

Субъект Российской Федерации: Республика Дагестан.  
Лесничество (лесопарк): Ботлихское. Квартал: 13. Выдел: 10.  
Площадь: 9,6 га., Площадь мероприятия: 9,6 га.  
Номер очага вредных организмов: б/н. Размер пробной площади: 0,5 га.  
Таксационная характеристика:  
тип леса: СВЛСГ; состав: 5Б2ОС2ЛП1С; возраст: 60 лет; бонитет: 5.  
полнота: 0,7; запас на га: 90; возобновление: редкое, состав: -, 0 тыс.шт. на га.

Время и причина ослабления лесного насаждения:

Причины повреждения: воздействия шквалистых и ураганных ветров прошлых лет, повлекшие слом стволов деревьев (код 822), воздействия сильных ветров текущего года, повлекшие наклон более 10°, изгиб или вывал деревьев (код 881), воздействия сильных ветров прошлых лет, повлекшие наклон более 10°, изгиб или вывал деревьев (код 821), воздействия тяжести снега, повлекшие сильный изгиб или слом стволов деревьев в прошлые годы (код 823). Данные причины определены по следующим признакам: механические повреждения слом ствола под кроной пр. лет (код 218).

Тип очага вредных организмов: -.

Фаза развития очага вредных организмов: -.

Состояние лесного насаждения, намечаемые мероприятия:

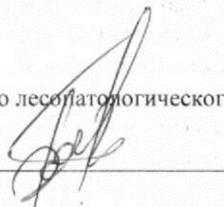
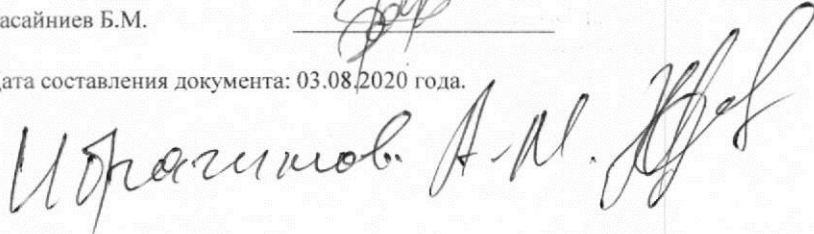
Состояние насаждений: с нарушенной устойчивостью. СКС насаждения 2,22.

Намечаемое мероприятие: ВСП.

Исполнитель работ по проведению лесопатологического обследования:

Гасайниев Б.М.

Дата составления документа: 03.08.2020 года.

## ВЕДОМОСТЬ ПЕРЕЧЕТА ДЕРЕВЬЕВ

Оборотная сторона

Порода1: Б СКК породы: 1,96.

Ступени толщины см	Количество деревьев по категориям состояния, шт.																Всего деревьев по ступеням толщины	
	I	II	III	IV		V		VI			ветровал, бурелом			аварийные деревья			шт.	в том числе подлежат рубке, %
				НЗ	З	НЗ	З	НЗ	З	О	НЗ	З	О	НЗ	З	О		
1	2	3	4	5	6	7	8	9	10	11	12	13	14	15	16	17	18	19
8	8	11															19	
12	28																28	
16		45															45	
20	23																23	
24			16								1						17	0,8
-																		
-																		
-																		
-																		
итого, шт	59	56	16								1						132	1
итого, %	44,7	42,4	12,1								0,8						100,0	0,8
итого, куб.м.	9,2	8,0	6,9								0,4						24,5	0,4
итого, куб.%	37,5	32,7	28,2								1,6						100,0	1,6

Порода2: Ос СКК породы: 1,44.

Ступени толщины см	Количество деревьев по категориям состояния, шт.																Всего деревьев по ступеням толщины	
	I	II	III	IV		V		VI			ветровал, бурелом			аварийные деревья			шт.	в том числе подлежат рубке, %
				НЗ	З	НЗ	З	НЗ	З	О	НЗ	З	О	НЗ	З	О		
1	2	3	4	5	6	7	8	9	10	11	12	13	14	15	16	17	18	19
8	7																7	
12	13																13	
16	17																17	
20	9																9	
24	2										2						4	4
-																		
-																		
-																		
-																		
итого, шт	48										2						50	2
итого, %	96										4						100	4
итого, куб.м.	8,2										1						9,2	1
итого, куб.%	89,1										10,9						100	10,9

Порода3: Лп СКК породы: 3,43.

Ступени толщины см	Количество деревьев по категориям состояния, шт.																Всего деревьев по ступеням толщины	
	I	II	III	IV		V		VI			ветровал, бурелом			аварийные деревья			шт.	в том числе подлежат рубке, %
				НЗ	З	НЗ	З	НЗ	З	О	НЗ	З	О	НЗ	З	О		
1	2	3	4	5	6	7	8	9	10	11	12	13	14	15	16	17	18	19
8	1	2									2						5	4,8
12	13																13	
16			17														17	
20								4									4	9,6
24					2						1						3	7,1
-																		
-																		
-																		
-																		
итого, шт	14	2	17			2		4			3						42	9
итого, %	33,3	4,8	40,4			4,8		9,5			7,2						100	21,5
итого, куб.м.	1,2	0,1	3,1			1		1,2			0,6						7,2	2,8
итого, куб.%	16,7	1,4	43			13,9		16,7			8,3						100	38,9

Порода: С СКС породы: 3,44.

Ступени толщины см	Количество деревьев по категориям состояния, шт.																Всего деревьев по ступеням толщины	
	I	II	III	IV		V		VI			ветровал, бурелом			аварийные деревья			шт.	в том числе подлежат рубке, %
				НЗ	З	НЗ	З	НЗ	З	О	НЗ	З	О	НЗ	З	О		
1	2	3	4	5	6	7	8	9	10	11	12	13	14	15	16	17	18	19
8	1		1			1											3	4
12	2		1			5											8	20
16		2				3					1						6	16
20		1	6								1						8	4
-																		
-																		
-																		
-																		
-																		
итого, шт	3	3	8			9					2						25	11
итого, %	12	12	32			36					8						100	44
итого, куб.м.	0,2	0,6	1,9			0,9					0,5						4,1	1,4
итого, куб.%	4,9	14,6	46,3			22					12,2						100	34,2

## ВЕДОМОСТЬ ПЕРЕЧЕТА ДЕРЕВЬЕВ

Итоговая ведомость по насаждению. СКС насаждения: 2.22

Ступени толщин ы см	Количество деревьев по категориям состояния, шт.																Всего деревьев по ступеням толщины	
	I	II	III	IV		V		VI			ветровал, бурелом			аварийные деревья			шт.	в том числе подлежат рубке, %
				НЗ	З	НЗ	З	НЗ	З	О	НЗ	З	О	НЗ	З	О		
1	2	3	4	5	6	7	8	9	10	11	12	13	14	15	16	17	18	19
8	17	13	1			1					2						34	1,2
12	56		1			5											62	2
16	17	47	17			3					1						85	1,6
20	32	1	6					4			1						44	2
24	2		16			2					4						24	2,4
-																		
-																		
-																		
-																		
итого, шт	124	61	41			11		4			8						249	23
итого, %	49,8	24,5	16,5			4,4		1,6			3,2						100	9,2
итого, куб.м	18,8	8,7	11,9			1,9		1,2			2,5						45	5,6
итого, куб.%	41,8	19,3	26,4			4,2		2,7			5,6						100	12,5

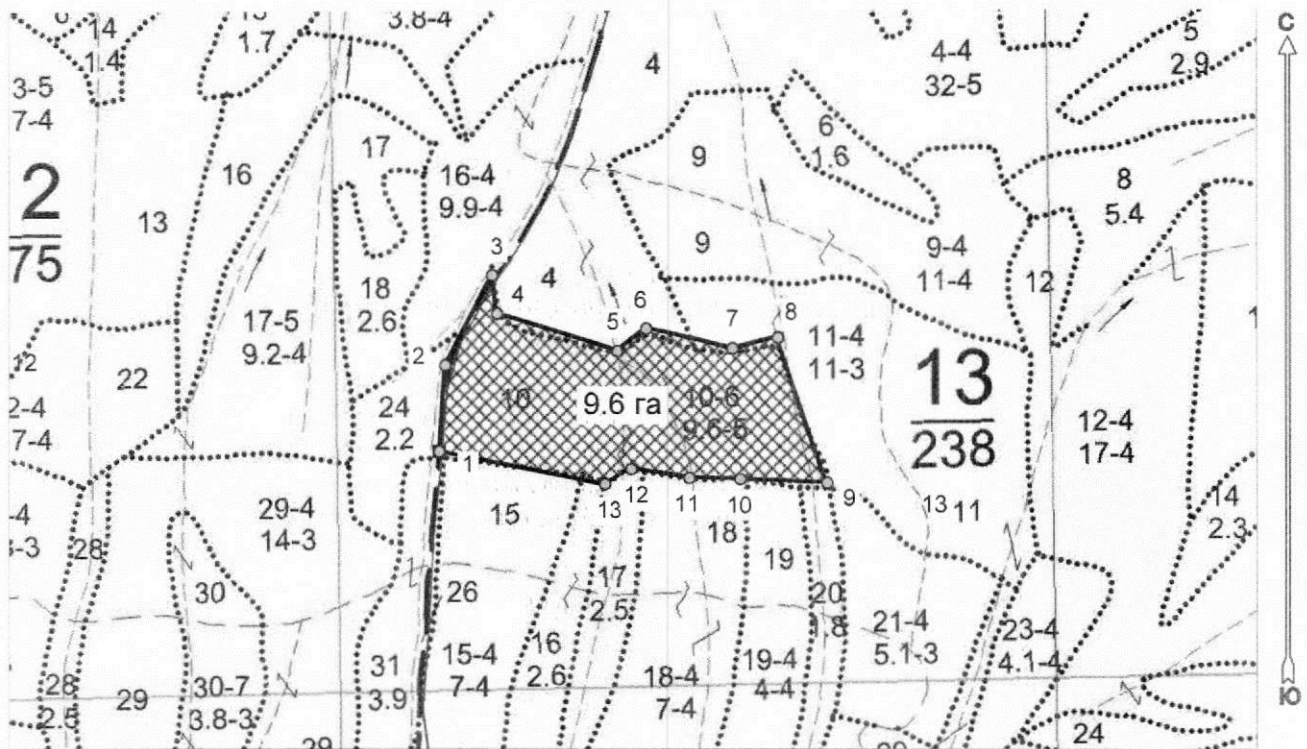




**Абрис участка  
с обозначенными границами участка лесного фонда, предоставляемого  
для лесопользования**

Месторасположение лесосеки: Республика Дагестан  
Юридическое лицо, ведущее лесное хозяйство: Ботлихское лесничество  
Структурное подразделение юридического лица, ведущего лесное хозяйство:  
Ботлихское уч лесничество, лесной квартал № 13, таксационный выдел № 10,  
площадь лесосеки 9.6 га.

Масштаб 1:10000



Условные обозначения:

	Лесосеки
	Привязки
	Привязки неэксплуат. площадей
	Неэксплуатационные участки

Магандалиев М М:

(должность, фамилия, инициалы, дата, подпись)

\* в таблицах приведены магнитные углы  
(магнитное склонение 0 / не задано)

ГИС «Лесные ресурсы» Formap 5  
1999-2018. Все права защищены.

Экспликация или координаты поворотных точек лесосеки:

Общая площадь: 9.6 га

Эксплуатационная площадь: 9.6 га

Номера точек	Величина угла (Пр.внутр)	Координаты точки	Румбы линий/(азимуты)	Меры линий
1 - 2	СВ 4.0°   156.5°	46° 21' 41"; 42° 39' 08";	СВ 4.0°/(4.0°)	119.5
2 - 3		46° 21' 41"; 42° 39' 12";		
3 - 4	35.5°	46° 21' 44"; 42° 39' 16";	СВ 28.0°/(28.0°)	138.9
4 - 5	245.5°	46° 21' 45"; 42° 39' 14";	ЮВ 7.5°/(172.5°)	53.1
5 - 6	233.5°	46° 21' 52"; 42° 39' 13";	ЮВ 73.0°/(107.0°)	174.7
6 - 7	131.0°	46° 21' 54"; 42° 39' 14";	СВ 53.5°/(53.5°)	50.3
7 - 8	205.0°	46° 21' 59"; 42° 39' 13";	ЮВ 77.5°/(102.5°)	122.5
8 - 9	96.5°	46° 22' 02"; 42° 39' 13";	СВ 77.5°/(77.5°)	64.9
9 - 10	68.5°	46° 22' 05"; 42° 39' 07";	ЮВ 19.0°/(161.0°)	211.3
10 - 11	181.0°	46° 21' 59"; 42° 39' 07";	СЗ 87.5°/(272.5°)	121.5
11 - 12	173.0°	46° 21' 56"; 42° 39' 07";	СЗ 88.5°/(271.5°)	70.4
12 - 13	218.5°	46° 21' 53"; 42° 39' 07";	СЗ 81.5°/(278.5°)	81.9
13 - 1	139.0°	46° 21' 51"; 42° 39' 07";	ЮЗ 60.5°/(240.5°)	42.5
			СЗ 79.0°/(281.0°)	235.0

Магандалиев М М:

(должность, фамилия, инициалы, дата, подпись)

\* в таблицах приведены магнитные углы  
(магнитное склонение 0 / не задано)

ИПС «Лесные ресурсы» Formap 5  
1999-2018. Все права защищены.

-----  
 : N : Состав: я: Воз: Вы: Ди: Кл: Бо-: Тип : Зап. сырор: К: Запас дес. МЗ:  
 :  
 : выде-: Подрос: р: : : : : ни-: : дес. м3 : л: -----:  
 :  
 : ла : Подлес: у: ра : со: ам: во: тет: леса: -----: .: сухо: ед.: захл:  
 :  
 : : Почва : с: : : : зр: : : на : в т.: т: стоя: дер: ----  
 : Хозяйственные:  
 : -----: Особен: --: ст : та: ет: --: ----: -----: 1 га: ч. по: о: : : об-:  
 :  
 : Пло- : выдела: вы: : : : гр: : ТЛУ : ----: сос-: в: ста-: ----: щий:  
 мероприятия :  
 : щадь, : Хар-ка: со: : : р : : пол: : на : тав-: а: рого: ре-: ----:  
 :  
 : га : л/к : та: : : : во: но-: : выде: ляю-: р: : дин: лик-:  
 :  
 : : и пр.: яр: : : : зр: та: : ле : щим : н: : : вид :  
 :  
 -----

-----  
 подлесок: МЖ ШП СР.ГУСТ  
 склон С -25

повреждение СНЕГОЛОМОМ, 04 г., СОСНА ОБЫКНОВ., СЛАБАЯ

10	5В	1	60	12	16	6	5	СВЛСТ	9	43
9,6	20С	12		14	18	2	,7	С2	86	17
	2ЛП			9	12					17
	1С			12	18					9

подлесок: ШП СПР СР.ГУСТ  
 склон С -35

озу: УЧ-КИ ЛЕСА НА СКЛОНАХ БОЛЕЕ 30 ГРАД.

11	10С	1	65	15	22	4	3	СВЧСВ	19	209
11,0	+ ОС	15				2	,7	В2		209

подлесок: МЖ ШП СПР РЕДКИЙ  
 склон С -35

культуры-94 г., ПЛОЩАД. РУЧН., ПОСЕВ РУЧНОЙ, 3500 шт/га,  
 состояние ПОГИБШИЕ, ПРОЧИЕ ПРИЧИНЫ