



Приложение 2

приказ Минприроды России

от 16.09.2016 N 480

УТВЕРЖДАЮ:

Должность: Председатель

Ф.И.О. Мухаммадиев В.М.

Дата 24.12.2019 г.

Акт
лесопатологического обследования № 12-магар/2019
лесных насаждений ГКУ "Магарамкентское лесничество"
Республика Дагестан

Способ лесопатологического обследования: Визуальное
Инструментальное V

Место проведения:

Участковое лесничество	Урочище (дача)	Квартал (кварталы)	Выдел (выделы)	Площадь, га
Магарамкентское	0	23	14	6

Лесопатологическое обследование проведено на общей площади 6 га.

2. Инструментальное обследование лесного участка.

Уч. лесничество: Магарамкентское, участок: Кв. 23 выд. 14 ЛП выдел: -.

2.1. Фактическая таксационная характеристика лесного насаждения соответствует таксационному описанию.

2.2. Состояние насаждений: устойчивое.

Причины повреждения: Данные причины определены по следующим признакам:

Заселено (отработано) стволовыми вредителями:

Вид вредителя	Порода	Встречаемость (% заселенных деревьев)	Степень заселения лесного насаждения (слабая, средняя, сильная)
-	-	-	-
-	-	-	-
-	-	-	-
-	-	-	-
-	-	-	-
-	-	-	-

Повреждено огнем:

Вид пожара	Порода	Состояние корневых лап		Состояние корневой шейки		Подсушивание луба	
		процент поврежденных огнем корней	процент деревьев с данным повреждением	ожог корневой шейки по окружности (1/4; 2/4; 3/4; более 3/4)	процент деревьев с данным повреждением	по окружности (1/4; 2/4; 3/4; более 3/4)	процент деревьев с данным повреждением
-	-	-	-	-	-	-	-
-	-	-	-	-	-	-	-
-	-	-	-	-	-	-	-
-	-	-	-	-	-	-	-
-	-	-	-	-	-	-	-
-	-	-	-	-	-	-	-
-	-	-	-	-	-	-	-

Поражено болезнями:

Вид болезни	Порода	Встречаемость (% пораженных деревьев)	Степень заселения лесного насаждения (слабая, средняя, сильная)
-	-	-	-
-	-	-	-
-	-	-	-
-	-	-	-
-	-	-	-
-	-	-	-

2.3. Выборке подлежит 0 % деревьев по запасу,

в том числе:

ослабленных 0 %,
сильно ослабленных 0 %,
усыхающих 0 %,
свежего сухостоя 0 %,
свежего ветровала 0 %,
свежего бурелома 0 %,
старого сухостоя 0 %,
старого ветровала 0 %,
старого бурелома 0 %,
аварийных 0 %.

2.4. Полнота лесного насаждения после уборки деревьев, подлежащих рубке, составит 0,7.
Критическая полнота для данной категории лесных насаждений составляет не лимитируется.

ЗАКЛЮЧЕНИЕ

С целью предотвращения негативных процессов или снижения ущерба от их воздействия назначено:

Участковое лесничество	Урочище (дача)	Квартал	Выдел	Площадь выдела, га	Вид мероприятия	Площадь мероприятия, га	Порода	Выбираемый запас на выдел, куб. м	Крайние сроки проведения
Магарамкентское	0	23	14	6	-				

В выделе 14 площадью 6 га, состав насаждения 10ДСН, полнота 0,7, СКС 1,49- насаждение - устойчивое, СОМ не назначаются.

Ведомость перечета деревьев, назначенных в рубку, и абрис лесного участка прилагаются (приложение 2 и 3 к данному акту).

Меры по обеспечению возобновления: -.

Мероприятия, необходимые для предупреждения повреждения или поражения смежных насаждений:
надзор за санитарным и лесопатологическим состоянием.

Сведения для расчета степени повреждения:

год образования старого сухостоя:

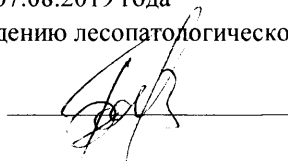
основная причина повреждения древесины:

Дата проведения обследований: 26.07.2019 года.

Дата составления документа: 07.08.2019 года

Исполнитель работ по проведению лесопатологического обследования:

Гасайниев Б.М.



Результаты проведения лесопатологического обследования
лесных насаждений за 26.7.2019 года.
Магарамкентское. Урочище (лесная дача).

Субъект Российской Федерации: Республика Дагестан. Лесничество (лесопарк): Магарамкентское.

1	2	3	4	5	6	7	Таксационная характеристика лесного насаждения										Распределение деревьев по категориям состояния. % от запаса										Назначенные мероприятия									
							состав	порода	возраст	средняя высота, м	средний диаметр, см	тип леса	полнота	бонитет	запас, куб. м/га	число деревьев на проб., шт.	без признаков ослабления	ослабленные	сильно ослабленные	ухаживающие	свежий сухойстой	старый сухойстой	свежий ветровал	старый ветровал	свежий бурелом	старый бурелом	аварийные деревья	признаки повреждения деревьев	доля поврежденных деревьев, %	причина ослабления, повреждения	подлежит рубке, %	вид	площадь, га			
23	14	6	Защитные	Леса, расположенные в пустынных, полупустынных, лесостепных, лесотундровых зонах, степях, горах	Номер лесопатологического выдела	площадь выдела	лесопатологического выдела	10/Сн	8	9	10	11	12	13	14	15	16	17	18	19	20	21	22	23	24	25	26	27	28	29	30	31	32	33	34	0
										Всего	65	11	20	СХС ПП	0,7	5	90	96	50,5	49,5											49,5					
										Ден	-	-	-	-	-	-	-	96	50,5	49,5																

Показатели, не соответствующие таксационному описанию отмечаются "*". Расшифровка кодов причин и признаков указана в акте.
Исполнитель работ по проведению лесопатологического обследования:



Гасайниев Б.М.
Дата составления документа: 07.08.2019 года. Телефон: 8(8722)51-76-74.

Ведомость перечета деревьев назначенных в рубку

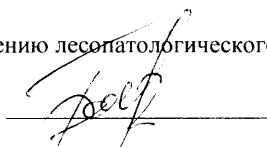
ВРЕМЕННАЯ ПРОБНАЯ ПЛОЩАДЬ № _____

Субъект Российской Федерации: Республика Дагестан.
Лесничество (лесопарк): Магарамкентское. Квартал: 23. Выдел: 14.
Площадь: 6 га., Площадь мероприятия: га.
Номер очага вредных организмов: б/н. Размер пробной площади: 0 га.
Таксационная характеристика:
тип леса: СХСПГ; состав: 10ДСН+Г+ЯО+КЛП; возраст: 65 лет; бонитет: 5.
полнота: 0,7; запас на га: 90; возобновление: редкое, состав: -, 0 тыс.шт. на га.
Время и причина ослабления лесного насаждения:
Причины повреждения: Данные причины определены по следующим признакам:

Тип очага вредных организмов: .
Фаза развития очага вредных организмов: .
Состояние лесного насаждения, намечаемые мероприятия:
Состояние насаждений: устойчивое. СКС насаждения 1,49
Намечаемое мероприятие: -.

Исполнитель работ по проведению лесопатологического обследования:

Гасайниев Б.М.



Дата составления документа: 07.08.2019 года. Телефон: 8(8722)51-76-74.

ВЕДОМОСТЬ ПЕРЕЧЕТА ДЕРЕВЬЕВ

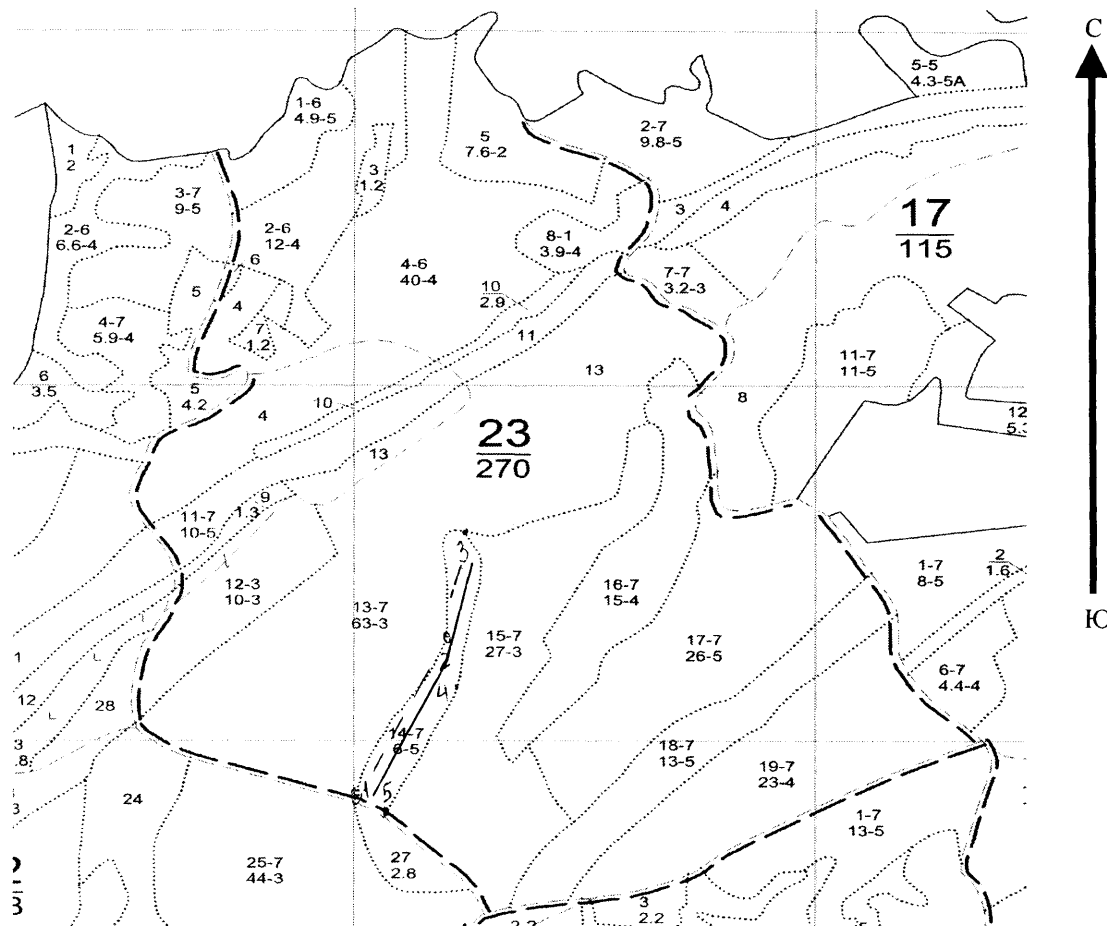
Оборотная сторона

Порода: Дсн СКС породы: 1,5

Ступени толщины см	Количество деревьев по категориям состояния, шт.																Всего деревьев по ступеням толщины		
	I	II	III	IV		V		VI			ветровал, бурелом			аварийные деревья			шт.	в том числе подлежат рубке, %	
				НЗ	З	НЗ	З	НЗ	З	О	НЗ	З	О	НЗ	З	О			
1	2	3	4	5	6	7	8	9	10	11	12	13	14	15	16	17	18	19	
8	6	5																11	
12	3	5																8	
16	10																	10	
20	8	9																17	
24	24	26																50	
-																			
-																			
-																			
-																			
итого, шт	51	45																96	
итого, %	53,1	46,9																100,0	
итого, куб.м	15,80	15,47																31,27	
итого, куб.%	50,5	49,5																100,0	

Абрис участка

Масштаб 1:10000



N выдела	Ленты (круговой площадки) перечета				
	№ ленты	Длина, м	Ширина, м	Радиус, м	Площадь, га
14	1	300	10	-	0,30

Номера точек	Координаты	Румбы линий	Длина, м
1->2	41,36158°/48,17216°	СВ 26°	69,8
2->3	41,36214°/48,17253°	СВ 12°	42,9
3->4	41,36252°/48,17264°	ЮЗ 9°	66,4
4->5	41,36193°/48,17251°	ЮЗ 24°	51
5->1	41,36151°/48,17226°	СЗ 48°	11,3
	-	-	-
	-	-	-
	-	-	-
	-	-	-
	-	-	-

Условные обозначения: лента перечета
Исполнитель работ по проведению лесопатологического обследования:

Гасайниев Б.М.

Дата составления документа: 07.08.2019 года. Телефон: 8(8722)51-76-74.

	склон СЗ-15	внум-600	м										
13	6Г	1	65	19	22	7	3	СВСГГ	23	869	3	126	63
ВЫБ. САНР. 1 ОЧ													
63,0	2ЯО	20		22	24	3	,7	С2	1449	290	2		10%
	1ДСН			20	26					145	3		
УБОР. ЗАХЛАМЛ.													
	1КЛП			20	24					145	3		
	+ БК												
	+ КЛО												
	подлесок: КЗЛ РЕДКИЙ												
	склон Ю -25	внум-500	м										
14	10ДСН	1	65	11	20	7	5	СХСПГ	9	54	3	12	6
ВЫБ. САНР. 1 ОЧ													
6,0	+ Г	11				3	,7	С1	54				10%
	+ ЯО												
УБОР. ЗАХЛАМЛ.													
	+ КЛП												
	подлесок: БЯР КЗЛ БРК ГУСТОЙ												
	склон ЮВ-15	внум-500	м										
	селекционная оценка: НОРМАЛЬНЫЕ												
15	9Г	1	65	19	22	7	3	СВСГГ	20	486	3	54	27
ВЫБ. САНР. 1 ОЧ													
27,0	1ДСН	19		20	26	3	,7	С2	540	54	3		10%
	+ ЯО												
УБОР. ЗАХЛАМЛ.													
	+ КЛП												
	подлесок: КЗЛ РЕДКИЙ												
	склон ЮВ-15	внум-500	м										
16	8ДСН	1	65	15	22	7	4	СХСПГ	12	144	3	30	15
ВЫБ. САНР. 1 ОЧ													
15,0	1Г	15		14	18	3	,6	С1	180	18	3		
УБОР. ЗАХЛАМЛ.													
	1КЛП			13	18					18	3		

Лесничество МАГАРАМКЕНТСКОЕ
 Категория защитности ДРУГИЕ ЛЕСА ЗАЩИТЫ ОКРУЖ. СРЕДЫ
 23

Квартал

 : N : Состав : я : Воз : Вы : Ди : Кл : Бо - : Тип : Зап. сырор : К : Запас дес. МЗ :
 :
 : выде - : Подрос : р : : : : ни - : : дес. мЗ : л : ----- :
 :
 : ла : Подлес : у : ра : со : ам : во : тет : леса : ----- : : сухо : ед. : захл :
 :
 : : Почва : с : : : : зр : : : на : в т. : т : стоя : дер : ----
 : Хозяйственные :
 : ----- : Особен : -- : ст : та : ет : -- : ----- : 1 га : ч. по : о : : : об - :
 :
 : Пло - : выдела : вы : : : : гр : : ТЛУ : ---- : сос - : в : ста - : ---- : щий :
 мероприятия :
 : щадь , : Хар - ка : со : : : р : : пол : : на : тав - : а : рога : ре - : ---- :
 :