



УТВЕРЖДАЮ:

Руководитель ГКУ РД «Гунибское лесничество»
Магомедов В. К. «30» сентября 2019 г.

ПРОЕКТ
искусственного лесовосстановления (лесоразведения)
на весну (осень) 2020 г.

- Субъект Федерации РЕСПУБЛИКА ДАГЕСТАН
Лесничество (лесопарк) ГУНИБСКОЕ Участковое лесничество Гергебильское
1. № квартала 12 № выдела 16 урочище Кудутль
2. Площадь участка, га - 3,0 га
3. Исходные данные для проектирования: Карточка обследования участка № 2 / 2019 год при выборе способа лесовосстановления, План участка, масштаб 1:10 000 (прилагаются к Проекту)
3.1. Категория площади лесовосстановления иная, пастбище
(вырубка, гарь, иная (год, месяц)
лесоразведения _____
осушенные болота, рекультивируемые земли, земли из-под сельхозпользования, овраги, иные)
3.2. Исходный породный состав участка лесовосстановления, % - Сосна 100 %
3.3. Количество пней, тыс. шт./га: всего нет в т.ч. диаметром более 24 см _____
Высота пней, см _____ в т.ч. диаметром более 24 см _____
в т.ч. высотой 30 см и более _____
Диаметр пней, см _____ в т.ч. диаметром более 24 см _____
3.4. Захламленность отсутствует, елабая, ередняя, еильная
3.7. Иные (специфичные) показатели, параметры состояния участка, характерные для лесоразведения в зависимости от категории площади лесоразведения - на участке частично произрастают кустарники
3.8. Лесорастительные условия:
3.8.1. Рельеф горный склон СВ экспозиции крутизной 30 градусов
3.8.2. Почва горно-подзолистая среднемошная на глинистых сланцах и известняках
тип, степень увлажнения, механический состав
3.8.3. Группа типов леса сложный свежий лиственно-сосновый сугрудок
3.8.4. Тип условий местопроизрастания СВЛСГ - С₂
3.8.5. Степень задернения почвы: слабая, средняя, еильная
3.8.6. Поврежденность почвы участка (степень) слабая, ередняя, еильная
3.8.6.1. Сильные повреждения почвы, % от общей площади _____ - _____
3.9. Характеристика сохраненного подроста главных (целевых) пород:
3.9.1. Средний возраст подроста, лет нет подроста
3.9.2. Жизнеспособность подроста жизнеспособный, нежизнеспособный
3.9.3. Количество тыс./га: всего нет в т.ч. по породам _____
3.9.8. Распределение по площади: равномерное, неравномерно, грунновое
3.9.9. Состояние подроста нет подроста
удовлетворительное, неудовлетворительное, проектируемые мероприятия по улучшению
3.13. Пни пород деревьев, возобновляющихся вегетативно, тыс. шт./га нет
4. Проектируемый породный состав 8С2Б Сосна с березой ест. возобновления
в возрасте отнесения к покрытым лесной растительностью землям, ед.
5. Вид проектируемого лесного насаждения для лесоразведения Посев сосны
6. Культивируемые породы деревьев, тыс. шт./га: Всего 2600 шт. Сосна и 500 шт. Береза
в т.ч. главных (целевых) Сосна обыкновенная сопутствующих Береза
7. Срок лесовосстановления (лесоразведения): начало, май 2020 года окончание октября 2032 года (месяц, год)
8. Технология лесовосстановления, лесоразведения:
8.1. Планировка, террасирование, регулирование гидрологического режима и другое (для лесоразведения) по скамьевидным площадкам на склоне
8.2. Расчистка участка частичная расчистка от кустарника раскорчевкой при размещении площадок
полосная с корчевкой (без корчевки) пней, сплошная

расстояния между центрами полос 4 м, ширина полос 0,4 м

8.3. Обработка почвы: посадочное, посевное место площадками, полосами размером 1 кв.м. с рыхлением на глубину до 10 см от поверхности

полоса, борозда, иное

размеры посадочного, посевного места: ширина 40 см, глубина (или высота) от поверхности необработанной почвы 10 см,

расстояния между центрами рядов посадочных, посевных мест 4X3X0,2 м,

общая протяженность рядов посадочных, посевных мест 4000 шт./га

срок обработки почвы весной апрель, май 2020 года месяц, год

8.4. Метод создания: ~~посадка~~ / посев май 2020 года (месяц, год)

9. Характеристика посадочного материала _____

род, вид, материал (сеянцы, саженцы – селекционная категория семян происхождения),

возраст (лет), размеры стволика (высота, диаметр корневой шейки)

10. Характеристика посевного материала семена заготовленные на территории лесничества 1 и 2 класса качества

род, вид, материал, класс качества, селекционная категория, место сбора семян

11. Предпосевная подготовка семян намачивание до 12 часов перед посевом

снегование, стратификация, обработка фунгицидами, иная

12. Норма высева в пересчете на 1 га, семена 1 класса 0,8 - 1кг/га

13. Размещение семян при посеве строчками и лунками по полосам и площадкам

строчками, лунками, иное

14. Схема размещения посадочных, посевных мест, расстояния: между рядами 4 м в рядах 0,2 – 0,25 м

15. Густота посадки, посева (количество посадочных, посевных мест) 4000 тыс. шт./га

16. Видовой состав культивируемых пород, ед. 10С в т.ч. главная (ые) Сосна

сопутствующая (ие) Береза, дуб, граб, от ест. возобновления

17. Потребность в посадочном (посевном) материале: на 1 га 1,0 кг. тыс. шт. (кг)

всего 1,0 кг. тыс. шт. (кг), в т.ч. для дополнения, тыс. шт. (кг) _____

17. Схема смешения пород 10С чисто сосновые посева

18. Проектируемая норма дополнения:

количество посадочных (посевных) мест, тыс. шт./га в зависимости от приживаемости площадь, га 1,0 га

19. Агротехнический уход: Количество, раз 1 й год - 5 раз; 2ой год - 4 раза; 3ий год - 3 раза; 4,5 годы - 2 раза; в год

Технология: Прополка и частичное рыхление по площадкам и полосам

сплошное уничтожение растительности срезанием (прикатыванием) с рыхлением (без рыхления) почвы на полосах (в междурядьях), иная

21. Повышение устойчивости к лесным пожарам

противопожарная пропаганда с населением

перечень мероприятий, объем работы

22. Иные мероприятия (огораживание и др.) _____

перечень мероприятий, объем работы

24. Проектируемые показатели оценки качества восстанавливаемых лесов

Приживаемость лесных культур, %: 1 год - 70 %, 3 год 67 %, 5 год - 65 %

26. Проектируемый возраст (год) перевода в покрытые лесной растительностью земли

12 лет или 2032 год

К Проекту прилагаются:

1. Карточка обследования участка – 1 экз. 2. План участка, масштаб 1:10 000 – 1 экз.

Исполнитель(и):

Участковый лесничий

Должность


подпись

Гасанов О. Г.

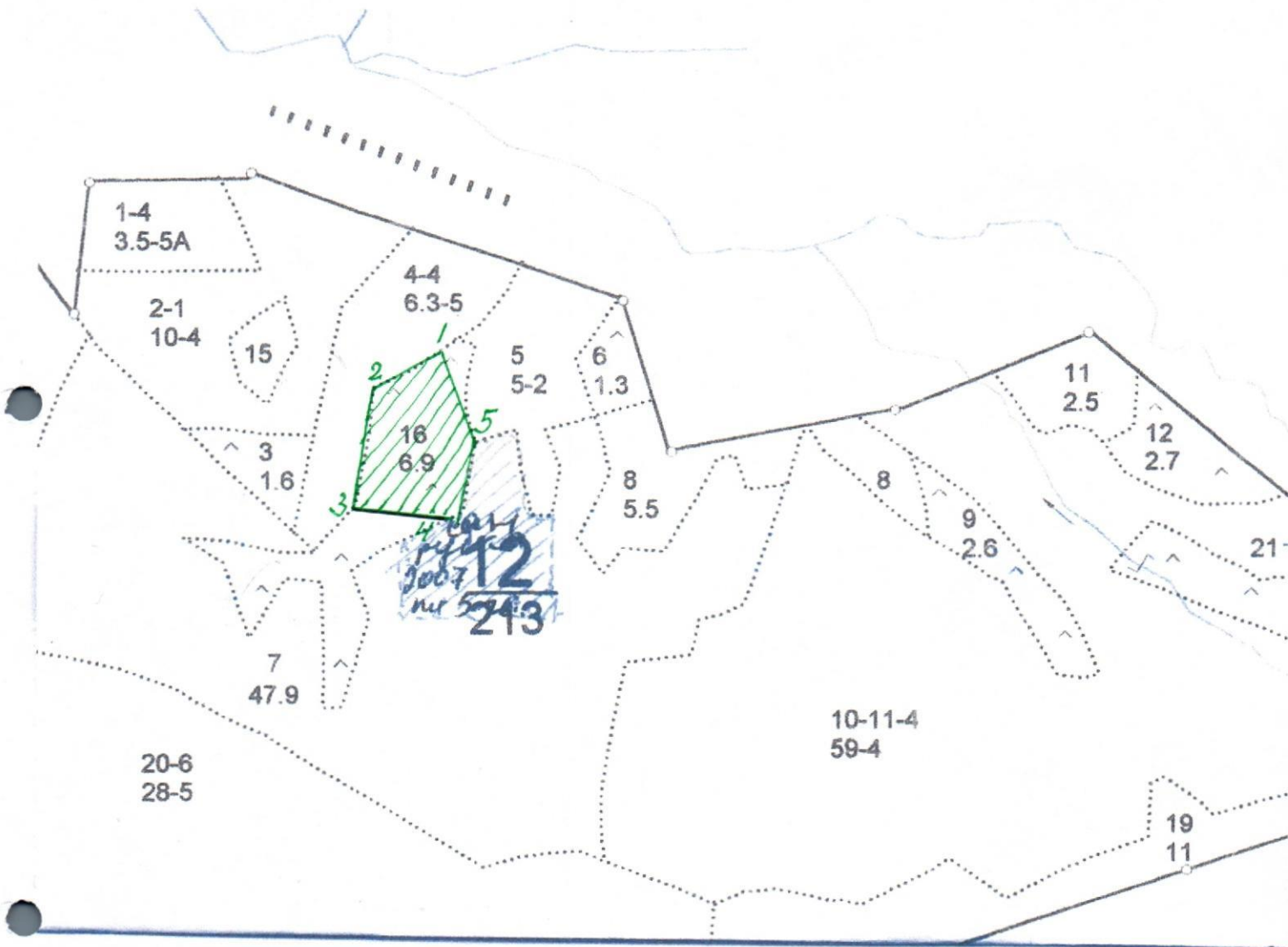
« 19 » 09 2019 г.

План участка

Лесничество (лесопарк) Гунибское
 Квартала 12 выдела 16 урочище Кудутль;

Участковое лесничество Гергебильское
 Площадь 3,0 га

Масштаб 1:10 000



№ точек	Румбы	Меры линий	№ точек	Румбы	Меры линий
1	103 63°	108			
2	103 6°	182			
3	106 88°	162			
4	03 7°	127			
5	03 19°	144			

Условные обозначения:

 - лесные культуры

Исполнитель Участковый лесничий
 должность



Гасанов О. Г.
 подпись,

«16» 09 2019 1 г.

Карточка
обследования участка № 03 / 2019 год
при выборе способа и технологии лесовосстановления (лесоразведения)

Субъект Федерации Республика Дагестан

Лесной район Северо-кавказский горный лесорастительный район

Лесничество (или лесопарк) Гунибское Участковое лесничество Гергебильское

1. № квартала 12 № выдела 16 урочище Кудутль

2. Площадь участка, с точностью до 0.1 га - 3,0 га

3. План участка. Масштаб 1:10 000 (Прилагается к Карточке)

4. Категория площади:

лесовосстановления иная, пастбище
вырубка, гарь, иная (год, месяц)

лесоразведения _____
осушенные болота, рекультивируемые земли, земли из-под сельхозпользования, овраги, иные

5. Исходный породный состав участка лесовосстановления, % Сосна 10С

6. Условия для работы техники:

6.1. Количество пней, тыс. шт./га: всего нет в т.ч. диаметром более 24 см нет

6.2. Высота пней, см - _____ в т.ч. диаметром более 24 см _____

в т.ч. высотой 30 см и более нет

6.3. Диаметр пней, см нет в т.ч. диаметром более 24 см нет

6.4. Захламленность, мз/га отсутствует, елабая, ередняя, еильная

6.5. Завалуненность, % нет

слабая, ередняя, еильная, иные препятствия

6.6. Категория доступности для работы техники - недоступная А, Б, В, Г

6.7. Иные (специфичные) показатели, параметры состояния участка, характерные для лесоразведения в зависимости от категории площади и вида проектируемого лесного насаждения пастбище частично заросшая кустарником

7. Лесорастительные условия.

7.1. Рельеф горный склон СВ экспозиции крутизной до 30 градусов

7.2. Группа типов леса свежий сложенный лиственнно-сосновый сугрудок

7.3. Тип условий местопроизрастания СВЛСГ - С₂

7.4. Почва горно-подзолистые среднемощные на глинистых сланцах и известняках
тип, механический состав, степень увлажнения

7.5. Степень задернения почвы: елабая, ередняя, еильная

7.6. Поврежденность почвы участка (степень): слабая, ередняя, еильная

7.6.1. Сильные повреждения почвы, % от общей площади нет

7.7. Степень минерализации почвы, % от площади участка 0,08 - 0,1 %

8. Характеристика сохраненного подроста главных (целевых) пород:

8.1. Средний возраст подроста, лет нет подроста

8.2. Жизнеспособность подроста: жизнеспособный, нежизнеспособный

8.3. Количество тыс./га: всего _____ в т.ч. по породам _____

8.4. Категория густоты: редкий, ередний, еустой

8.5. Средняя высота подроста, м _____

8.6. Категория по крупности: елкий, ередний, крупный

8.7. Встречаемость подроста, % _____

8.8. Распределение по площади: равномерное, неравномерное, групповое

8.9. Степень повреждений подроста: елабая, ередняя, еильная

8.10. Соответствие лесорастительным и иным условиям: соответствует Сосна,

соответствует - замена не требуется, не соответствует - требуется замена главной породы

9. Характеристика нет возобновления сопутствующих древесных пород, кустарника: порода Шиповник, скумпия количество, шт./га 100 шт / га средняя высота, м 1,2 м

10. Характеристика возобновления нежелательных малоценных пород:

порода нет количество, шт./га _____ средняя высота, м _____

11. Источники обсеменения Сосна, Одиночные вокруг участка,

порода, источник: одиночные (шт./га), куртины, полосы, стены леса

12. Пни пород деревьев, возобновляющихся вегетативно, шт./га: порода нет

13. Характеристика санитарного состояния вредителей и болезней не обнаружено

заселенность вредными организмами, болезни леса

14. Предложения для разработки Проекта:

14.1. Способ лесовосстановления искусственный (лесные культуры),

естественный, искусственный (лесные культуры), комбинированный

14.2. Вид лесного насаждения для лесоразведения противоэрозионные

(полезащитные, стокорегулирующие, лесомелиоративные, противоэрозионные, водоохранные, на рекультивированных землях, др.)

14.3. Главные (целевые) породы Сосна обыкновенная

сопутствующие Береза, дуб

5. Срок лесовосстановления, лесоразведения: начало 2020 год май окончание 2032 октябрь (месяц, год)

16. Необходимость проведения предварительных и сопутствующих мероприятий:

очистка вырубки _____

санитарных _____

противопожарных противопожарная пропаганда лекции, беседы, листовки

рекультивация _____

гидромелиорация _____

иные предложения _____

Исполнитель(и): Участковый лесничий
должность


подпись

Гасанов О. Г.
Ф.И.О

« 16 » 09 2019 г.