

УТВЕРЖДАЮ:
Руководитель ГКУ РД «Хасавюртовское лесничество»
Ахаев М.Ш.
«30» _____ 2019 г.



ПРОЕКТ
естественного лесовосстановления
на весну (осень) 2020 г.

Субъект Федерации Дагестан
Лесничество (лесопарк) Хасавюртовское
Участковое лесничество Андреяульское

1. № квартала 11 № выдела 38
2. Площадь участка, га 3,0
3. Исходные данные для проектирования: Карточка обследования участка № 4/2019 _____ год при выборе способа лесовосстановления, План участка, масштаб 1:10 000 (прилагаются к Проекту):
 - 3.1. Категория площади лесовосстановления - прогалина
вырубка, гарь, иная (год, месяц)
 - 3.2. Исходный породный состав участка лесовосстановления, % Яо _____
 - 3.3. Количество пней, тыс.шт./га: всего _____ в т.ч. диаметром более 24 см _____
Высота пней, см _____ в т.ч. диаметром более 24 см _____
в т.ч. высотой 30 см и более _____
 - 3.4. Захламленность - отсутствует
отсутствует, слабая, средняя, сильная
 - 3.5. Завалуненность, % -слабая 10%
слабая, средняя, сильная, иные препятствия
 - 3.6. Категория доступности для техники – а – доступны без расчистки и корчевки пней.
а, б, в, г
 - 3.7. Лесорастительные условия:
 - 3.7.1. Рельеф мелко-бугристый
 - 3.7.2. Почва лугова-лесная суглинистая
тип, степень увлажнения, механический состав _____
 - 3.7.3. Группа типов леса СВД ч
 - 3.7.4. Тип условий местопроизрастания Д2
 - 3.7.5. Степень задернения почвы средняя
слабая, средняя, сильная
 - 3.7.6. Поврежденность почвы участка (степень) - средняя
слабая, средняя, сильная
 - 3.7.6.1. Сильные повреждения почвы, % от общей площади _____ -
 - 3.7.7. Степень минерализации почвы, % от площади участка _____
 - 3.7.8. Минерализация поверхности почвы до начала проведения работ, % от площади участка - 20
 - 3.8. Характеристика сохраненного подроста главных (целевых) пород:
 - 3.8.1. Средний возраст подроста, лет 3-4 _____
 - 3.8.2. Жизнеспособность подроста Жизнеспособный
жизнеспособный, нежизнеспособный
 - 3.8.3. Количество тыс./га: всего 0,5 _____ в т.ч. по породам Ясень 0,2 Дч -0,2; В – 0,1
 - 3.8.4. Категория густоты редкий
редкий, средний, густой
 - 3.8.5. Средняя высота подроста, м 1-1,5

3.8.6. Категория по крупности - средний

мелкий, средний, крупный

3.8.7. Встречаемость подроста, % - 30

3.8.8. Распределение по площади - не равномерно

равномерное, неравномерно, групповое

3.8.9. Состояние - удовлетворительное

удовлетворительное, неудовлетворительное, мероприятия по улучшению

3.9. Характеристика подроста сопутствующих древесных пород, кустарника:

порода - боярышник количество, шт./га 15 средняя высота, м 2,0-2,5

3.10. Допустимые параметры нежелательных (малоценных) пород: порода _____

количество, шт./га _____ средняя высота, м _____

3.11. Источники обсеменения – Яо одиночный, куртины

порода, источник: одиночные (шт./га), куртины, полосы _____, стены леса

3.12. Пни пород деревьев, возобновляющихся вегетативно, тыс.шт./га _____

3.13. Полнота древостоя, под пологом которого проводится содействие 0,3

4. Путь естественного лесовосстановления – минерализация почвы

сохранение подроста, минерализация почвы

5. Технология, операция- минерализация поверхности почвы

минерализация поверхности почвы, %; агротехнический уход: количество, сроки

6. Восстанавливаемые главные (целевые) породы деревьев, тыс.шт./га: всего _____

в т.ч по породам _____

сопутствующие породы _____

7. Проектируемый породный состав 10 Яс о _____

в возрасте отнесения к покрытым лесной растительностью землям, ед.

8. Срок лесовосстановления март-апрель 2020

начало, окончание (месяц, год)

9. Борьба с вредителями, болезнями леса _____

перечень мероприятий, объем работы

10. Повышение устойчивости к лесным пожарам опашка по периметру уход в междурядьях

перечень мероприятий, объем работы

11. Проектируемые показатели оценки качества восстанавливаемых лесов

11.1. Характеристика молодняка, созданного путем мероприятий по сохранению подроста после проведения рубок:

количество сохранившихся жизнеспособных деревьев, тыс.шт./га: _____

всего – 3,0

в т.ч. подроста целевых пород в пересчете на крупный (данные параметры должны быть не ниже установленных Правилами лесовосстановления для отнесения площади молодняков к землям, покрытым лесной растительностью) 2,6

сопутствующих пород – 0,4

соотношение высот деревьев главных и нежелательных пород _____

11.2. Характеристика молодняка, созданного путем минерализации почвы:

через 1-2 года после проведения лесовосстановительных работ:

количество жизнеспособных деревьев, тыс.шт./га, _____

всего _____

в т.ч. целевых пород _____

сопутствующих пород _____

через 5 лет (иной возраст):

количество жизнеспособных деревьев, тыс.шт./га, _____

всего _____

в т.ч. целевых пород _____

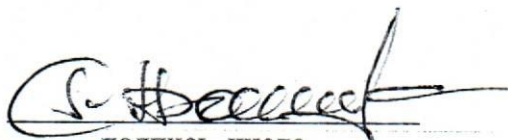
сопутствующих пород _____
соотношение высот деревьев главных и нежелательных пород _____
в возрасте _____ лет при отнесении участка восстановленного молодняка к землям,
покрытым лесной растительностью:
количество деревьев главных (целевых) пород, не менее, тыс.шт./га, всего _____
в т.ч. по породам _____
соотношение высот деревьев главных и нежелательных пород _____

К проекту прилагаются:

- 1. Карточка обследования участка – 1 экз.**
- 2. План участка, масштаб 1:10 000 – 1 экз.**

Исполнитель(и):

Участковый лесничий Р.С.Баймурадов
Должность, Ф.И.О


подпись, число

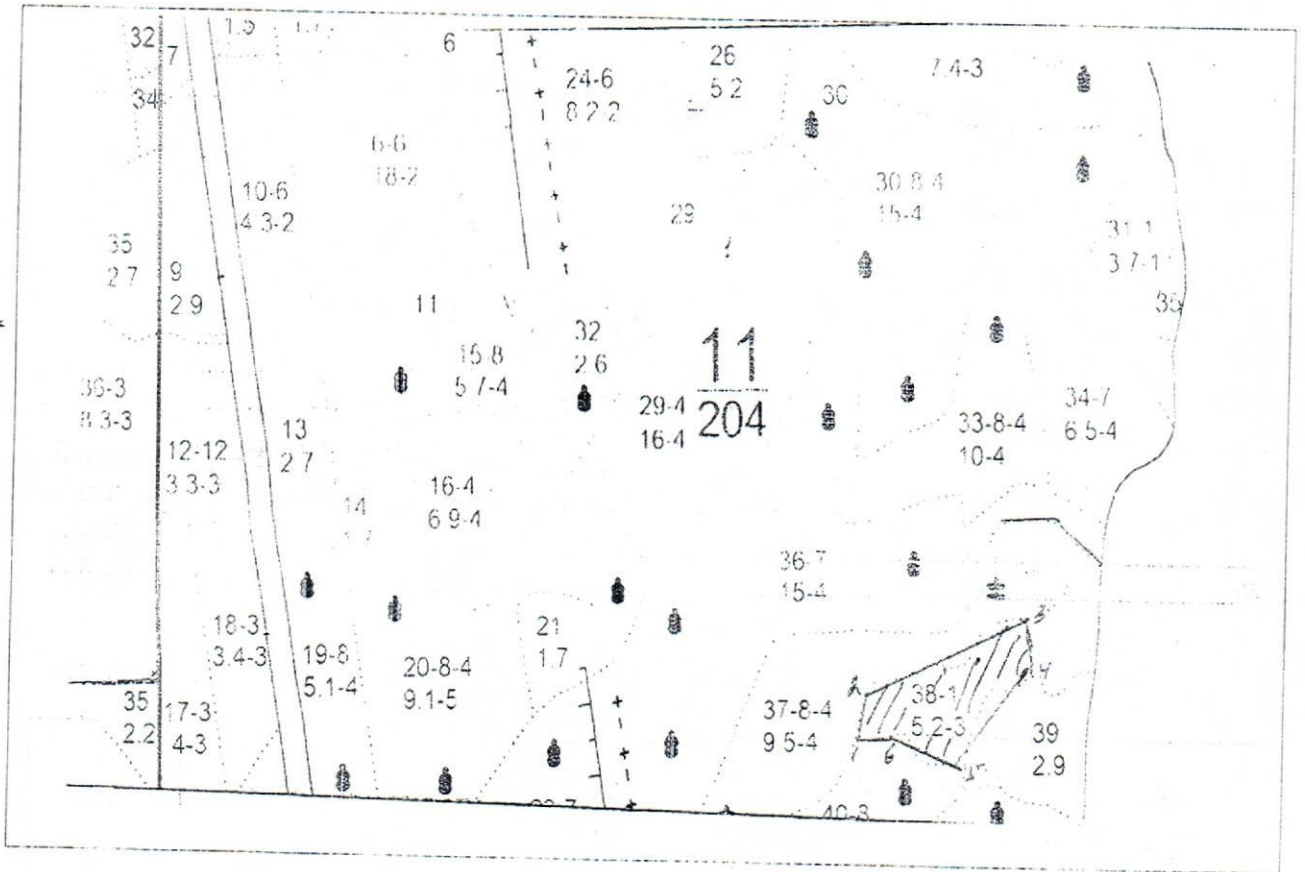
«27»_Ноября . 2019 г

План участка

Лесничество (лесопарк) Хасавюртовское
 Участковое лесничество Андрейаульское

Квартала 11 выдела 38
 Площадь 3,0 га

Масштаб 1:10 000



| № точек | Румбы | Меры линий | № точек | Румбы | Меры линий |
|---------|--------------------|------------|---------|--------------------|------------|
| 1-2 | СВ:13 ⁰ | 62 | 6-1 | ЮЗ:88 ⁰ | 58 |
| 2-3 | СВ:69 ⁰ | 280 | | | |
| 3-4 | ЮВ:8 ⁰ | 65 | | | |
| 4-5 | ЮЗ:42 ⁰ | 185 | | | |
| 5-6 | СЗ:69 ⁰ | 108 | | | |

Условные обозначения:

Исполнитель Участковый лесничий 28. XI.2019
 должность


 ПОДПИСЬ, ЧИСЛО

Карточка
обследования участка № 4 / 2019_ год
при выборе способа и технологии лесовосстановления (лесоразведения)

Субъект Федерации Республика Дагестан

Лесной район Хасавюртовский

Лесничество (или лесопарк) Хасавюртовское Участковое лесничество Андрейаульское

1. № квартала 11 № выдела 38

2. Площадь участка, с точностью до 0.1 га 3.0

3. План участка. Масштаб 1:10 000 (Прилагается к Карточке)

4. Категория площади:

лесовосстановления вырубка

вырубка, гарь, иная (год, месяц)

лесоразведения _____

осушенные болота, рекультивируемые земли, земли из-под сельскохозяйственного использования, овраги, иные

5. Исходный породный состав участка лесовосстановления, % 100 Ясень о

6. Условия для работы техники:

6.1. Количество пней, тыс. шт./га: всего ____ - ____ в т.ч. диаметром более 24 см _ - _

6.2. Высота пней, см ____ - ____ в т.ч. диаметром более 24 см _____ - _____
в т.ч. высотой 30 см и более _____

6.3. Диаметр пней, см ____ - ____ в т.ч. диаметром более 24 см ____ - _____

6.4. Захламленность, мз/га отсутствует

отсутствует, слабая, средняя, сильная

6.5. Завалуненность, % слабая

слабая, средняя, сильная, иные препятствия

6.6. Категория доступности для работы техники а- доступны без расчистки и корчевки пней
а. б. в. г

6.7. Иные (специфичные) показатели, параметры состояния участка, характерные для лесоразведения в зависимости от категории площади и вида проектируемого лесного насаждения нет

7. Лесорастительные условия.

7.1. Рельеф мелко-бугристый

7.2. Группы типов леса СВДЧ

7.3. Тип условий местопроизрастания Д 2

7.4. Почва лугово-лесная суглинистая

тип, механический состав, степень увлажнения

7.5. Степень задернения почвы средняя

слабая, средняя, сильная

7.6. Поврежденность почвы участка (степень) слабая слабая, средняя, сильная

7.6.1. Сильные повреждения почвы, % от общей площади -

7.7. Степень минерализации почвы, % от площади участка -

8. Характеристика сохраненного подроста главных (целевых) пород:

8.1. Средний возраст подроста, лет 3-5

8.2. Жизнеспособность подроста жизнеспособный

жизнеспособный, нежизнеспособный

8.3. Количество тыс./га: всего 0,3 в т.ч. по породам 3 Дуб 4 Яс 2 бяр +В+СВД ЛШ

8.4. Категория густоты редкий 03

редкий, средний, густой

8.5. Средняя высота подроста, м 1-1,5

- 8.6. Категория по крупности средний
 мелкий, средний, крупный
- 8.7. Встречаемость подроста, % 15
- 8.8. Распределение по площади неравномерно
 равномерное, неравномерно, групповое
- 8.9. Степень повреждений подроста слабая
 слабая, средняя, сильная
- 8.10. Соответствие лесорастительным и иным условиям:
 Соответствует - замена не требуется
 соответствует - замена не требуется, не соответствует - требуется замена главной породы
9. Характеристика _____ возобновления сопутствующих древесных пород,
 кустарника: порода В количество, шт./га 0,1 средняя высота, м 1-1,5
10. Характеристика возобновления нежелательных малоценных пород:
 порода БЯд количество, шт./га 0,1 средняя высота, м 1- 2
11. Источники обсеменения _____
 порода, источник: одиночные(шт./га), куртины, полосы, стены леса
12. Пни пород деревьев, возобновляющихся вегетативно, шт./га: _____
 порода
13. Характеристика санитарного состояния - одиночно хуш майский
 Заселенность вредными организмами, болезни леса
14. Предложения для разработки Проекта:
- 14.1. Способ лесовосстановления (лесные культуры)
 естественный, искусственный (лесные культуры), комбинированный
- 14.2. Вид лесного насаждения для лесоразведения -
 (полезащитные, стокорегулирующие, лесомелиоративные, противозрозионные, водоохранные,
 нарекультивированных землях, др.)
- 14.3. Главные (целевые) породы Ясень, О
 сопутствующие -
15. Срок лесовосстановления, лесоразведения март, апрель, 2020 г
 начало, окончание (месяц, год)
16. Необходимость проведения предварительных и сопутствующих мероприятий:
- Очистка вырубки _____ -
 санитарных _____ -
 противопожарных _____ -
 рекультивация _____ -
 гидромелиорация _____ -
 иные предложения _____ -

Исполнитель(и): уч.лесничий

должность подпись Ф.И.О

Р.С. Баймурадов

« 27 » ноябрь 2019 г