

УТВЕРЖДАЮ:  
Должность \_\_\_\_\_  
Ф.И.О. \_\_\_\_\_  
Дата 30.07.2018



Акт  
лесопатологического обследования № 21н/18  
лесных насаждений ГКУ "Ногайское лесничество"  
Республика Дагестан

Способ лесопатологического обследования: Визуальный   
Инструментальный

Место проведения:

Участковое лесничество	Урочище (дача)	Квартал (кварталы)	Выдел (выделы)	Площадь, га
Ногайское	-	26	19	3,5

Противоэрозионные (ценные) леса (Приказ Рослесхоза от 25 декабря 2012 г. № 537 «Об отнесении лесов на территории Республики Дагестан к ценным лесам и установлении их границ»)

Лесопатологическое обследование проведено на общей площади 3,5 га.

2. Инструментальное обследование лесного участка.

Уч. лесничество: Ногайское, участок: - Кв. 26 выд. 19 ЛППВ №: -

2.1. Фактическая таксационная характеристика лесного насаждения соответствует или **не соответствует** (нужное подчеркнуть) таксационному описанию.

Причины несоответствия:

давность лесоустройства 10 и более лет.

уточнение характеристик при инструментальном обследовании

Ведомость лесных участков с выявленными несоответствиями таксационным описаниям приведена в приложении 1 к данному Акту.

2.2. Состояние насаждений: с нарушенной устойчивостью

**с утраченной устойчивостью**

**x**

Причины повреждения: неблагоприятные условия произрастания (код 810). Данные причины определены по следующим признакам: усыхание от 1/4 до 1/2 ветвей в кроне прошлых лет (код 112), усыхание вершины свежее более 2/3 длины кроны (код 123).

Заселено (отработано) стволовыми вредителями:

Вид вредителя	Порода	Встречаемость (% заселенных деревьев)	Степень заселения лесного насаждения (слабая, средняя, сильная)
-	-	-	-
-	-	-	-
-	-	-	-
-	-	-	-
-	-	-	-
-	-	-	-

Повреждено огнем:

Вид пожара	Порода	Состояние корневых лап		Состояние корневой шейки		Подсушивание луба	
		процент поврежденных огнем корней	процент деревьев с данным повреждением	ожог корневой шейки по окружности (1/4; 2/4; 3/4; более 3/4)	процент деревьев с данным повреждением	по окружности (1/4; 2/4; 3/4; более 3/4)	процент деревьев с данным повреждением
-		-	-	-	-	-	-
		-	-	-	-	-	-
		-	-	-	-	-	-
		-	-	-	-	-	-
		-	-	-	-	-	-
		-	-	-	-	-	-
		-	-	-	-	-	-
		-	-	-	-	-	-

Поражено болезнями:

Вид болезни	Порода	Встречаемость (% пораженных деревьев)	Степень заселения лесного насаждения (слабая, средняя, сильная)
-	-	-	-
-	-	-	-
-	-	-	-
-	-	-	-
-	-	-	-

3. Выборке подлежит - % деревьев, в том числе:  
 ослабленных - % (причины назначения) \_\_\_\_\_  
 сильно ослабленных - % (причины назначения) \_\_\_\_\_  
 усыхающих - % (причины назначения) \_\_\_\_\_  
 свежего сухостоя - %, в том числе: свежего ветровала - %  
 свежего бурелома - %  
 старого ветровала - %  
 в том числе: старого бурелома - %  
 старого сухостоя - %

4. Полнота лесного насаждения после уборки деревьев, подлежащих рубке, составит -  
 Критическая полнота для данной категории лесных насаждений составляет 0,3

### 5. ЗАКЛЮЧЕНИЕ

С целью предотвращения негативных процессов или снижения ущерба от их воздействия назначено: мероприятия не назначены, так как категория земельного участка – редины – лесные земли не покрытые лесной растительностью, но предназначенные для ее восстановления (ст. 101 Земельного кодекса РФ от 25.10.2001 N 136-ФЗ).

Участковое лесничество	Урочище (дача)	Квартал	Выдел	Площадь выдела, га	Вид мероприятия	Площадь мероприятия, га	Порода	Выбираемый запас на выдел, куб. м	Крайние сроки проведения
Ногайское	-	26	19	3,5	-	-	-	-	-

На участке на момент лесоустройства находились лесные культуры 1992 г. удовлетворительного состояния, лесные культуры 1980 г - состояние - погибшие, при проведении лесопатологического обследования установлено, что участок представляет собой редины полнотой 0,2, состав 10ВМ. СОМ не назначены. Средневзвешенная категория состояния деревьев 1,97 - деревья ослабленные.

Ведомость перечета деревьев, назначенных в рубку, и абрис лесного участка прилагаются (приложение 2 и 3 к данному акту).

6. Меры по обеспечению возобновления: искусственное лесовосстановление.

7. Мероприятия, необходимые для предупреждения повреждения или поражения смежных насаждений: не планируются

Сведения для расчёта понижающего коэффициента стоимости древесины: -

год образования старого сухостоя: нет

основная причина повреждения древесины: неблагоприятные условия произрастания

Дата проведения обследований: 13.06 2018 г. Дата составления: 18.06 2018 г.

Исполнитель работ по проведению лесопатологического обследования:

Гаджиева Е. А.

Набиев Н. М.



Ведомость  
лесных участков с выявленными несоответствиями таксационным описаниям

Приложение 1  
к акту лесопатологического обследования № 21Н/18

Источник данных	Год проведения лесоустройства	Номер квартала	Номер выдела	Площадь выдела, га	Целевое назначение лесов	Категория защитных лесов	Номер лесопатологического выдела	Площадь лесопатологического выдела	Таксационная характеристика										Заложено пробных площадей						
									состав	порода	возраст, лет	средняя высота, м	средний диаметр, см	тип леса	тип условий место	полнота	фонитет	запас, куб. м/га	количество, шт.	общая площадь, га					
ТО	2006	26	19	3,5	Защитные	Противорознозные леса	-	-	10В+ЛХ	Вяз	34	8	22	СХСПП	А1	0,3	4	20							
Ф		26	19	3,5	Защитные	Противорознозные леса	-	-	Редина (10ВМ)	Вяз	46	8	16	СХСПП	А1	0,2	4	20							3,5

Примечание:  
ТО - таксационные описания  
Ф - фактическая характеристика лесного насаждения

Исполнитель работ по проведению лесопатологического обследования:

Гаджиева Е. А.

Набиев Н. М.



Результаты проведения лесопатологического обследования  
лесных насаждений за июнь 2018 г.

Субъект Российской Федерации: Республика Дагестан. Лесничество (лесопарк): Ногайское.  
Участковое лесничество: Ногайское. Урочище (лесная дача): -

1	2	3	4	5	6	7	Таксационная характеристика лесного насаждения										Распределение деревьев по категориям состояния, % от запаса										Назначенные мероприятия							
							8	9	10	11	12	13	14	15	16	17	18	19	20	21	22	23	24	25	26	27	28	29	30	31	32	33	34	
Номер квартала	Номер выдела	Площадь выдела, га	Целевое назначение лесов	Категория защитных лесов	Номер лесопатологического выдела	Площадь лесопатологического выдела, га	состав	попада	возраст	средняя высота, м	средний диаметр, см	тип леса	полнота	бонитет	запас, куб. м/га	Число деревьев на проб., шт.	без признаков ослабления	ослабленные	сильно ослабленные	усыхающие	свежий сухойстой	старый сухойстой	свежий ветровал	старый ветровал	свежий бурелом	старый бурелом	аварийные деревья	Признаки повреждения деревьев	Доля поврежденных деревьев, %	Причина ослабления, повреждения	Полуживит рубке, %	вид	площадь, га	
26	19	3,5	Защитные	Противозрзонные леса			Ретина (10ВМ)	В	46	8	16	СХС ПП	0,2	4	20	418	42,0	41,4	15,8	0,8								112, 123	19,1	810	0,0			
							Всего	46	8	16*	СХС ПП	0,2*	4	20	418	42,0	41,4	15,8	0,8									112, 123	19,1	810	0,0			

Показатели, не соответствующие таксационному описанию отмечаются "※". Расшифровка кодов причин и признаков указана в акте.  
Исполнитель работ по проведению лесопатологического обследования:



Набиев Н. М.



Галжиева Е. А.

Дата составления документа: 2018 г.

Ведомость перечета деревьев назначенных в рубку

ВРЕМЕННАЯ ПРОБНАЯ ПЛОЩАДЬ № \_\_\_\_\_

Субъект Российской Федерации: Республика Дагестан.  
Лесничество (лесопарк): Ногайское. Квартал: 26. Выдел: 19.  
Площадь: 3,5 га., Площадь мероприятия: - га.  
Номер очага вредных организмов: б/н. Размер пробной площади: 3,5 га.  
Таксационная характеристика:  
тип леса: СХСТП; состав: Редина (10ВМ); возраст: 34 лет; бонитет: 4.  
полнота: 0,2; запас на га: 20; возобновление: отсутствует.

Время и причина ослабления лесного насаждения:

Причины повреждения: неблагоприятные условия произрастания (код 810). Данные причины определены по следующим признакам: усыхание от 1/4 до 1/2 ветвей в кроне прошлых лет (код 112), усыхание вершины свежее более 2/3 длины кроны (код 123).

Тип очага вредных организмов: .

Фаза развития очага вредных организмов: .

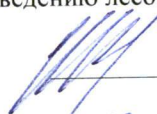
Состояние лесного насаждения, намечаемые мероприятия:

Состояние насаждений: с утраченной устойчивостью. СКС деревьев 1,75

Намечаемое мероприятие: мероприятия не назначены

Исполнитель работ по проведению лесопатологического обследования:

Гаджиева Е. А.

  
\_\_\_\_\_

Набиев Н. М.

  
\_\_\_\_\_

Дата составления документа: 18.06. 2018 г.

ВЕДОМОСТЬ ПЕРЕЧЕТА ДЕРЕВЬЕВ

Порода: В СКС породы: 1,75.

Ступени толщины см	Количество деревьев по категориям состояния, шт.															Всего деревьев по ступеням толщины					
	I		II		III		IV		V		VI		ветровал, бурелом			аварийные деревья			шт.	в том числе подлежат рубке, %	
					НЗ	3	НЗ	3	НЗ	3	НЗ	3	НЗ	3	О	НЗ	3	О			
1	2	3	4	5	6	7	8	9	10	11	12	13	14	15	16	17	18	19			
8	14	21	10	1													46				
12	35	56	21	2													114				
16	50	72	30														152				
20	23	25	10														58				
24	17	11	4	1													33				
28	8	2	1														11				
32	2	2															4				
-																					
-																					
-																					
Итого, шт	149	189	76	4													418				
Итого, %	36	45	18	1													100				
Итого, куб.м.	29	28	11	1													69				
Итого, куб.%,	42	41	16	1													100				



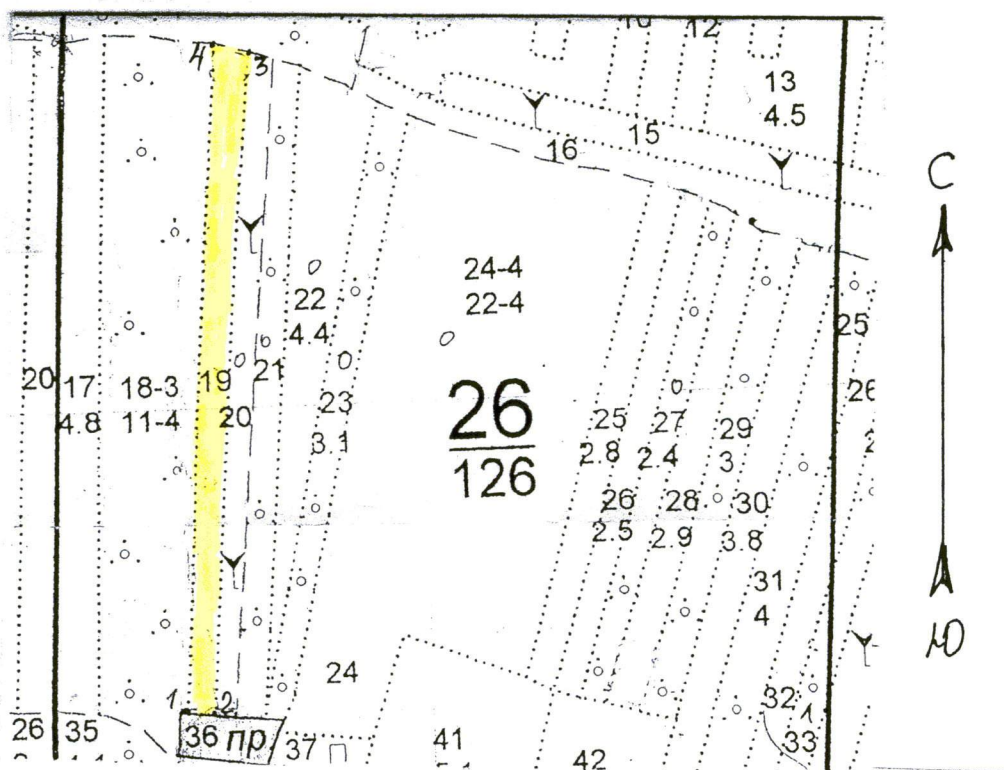




Абрис участка

Республика Дагестан, Ногайское лесничество, Ногайское участковое лесничество, кв. 26 выд. 19, площадь 3,5 га

Масштаб 1:10000



Условные обозначения

	Обследованный участок
	Номер точки
	Квартальный визир
	Граница выдела

N выдела	Ленты (круговой площадки) перече́та				
	Сплошной перечет	Длина, м	Ширина, м	Радиус, м	Площадь, га
19	Сплошной перечет				3,50

Номера точек	Координаты	Румбы линий	Длина, м
1->2	44,7708°/45,53649°		0
2->3	44,7706°/45,53677°		0
3->4	44,8170°/45,53734°		0
4->1	44,8175°/45,53703°		0
	-	-	-
	-	-	-

Условные обозначения:

Исполнитель работ по проведению лесопатологического обследования:

Гаджиева Е. А.

Дата составления документа: 18.06.2018 года. Телефон: 8 (722) 51-76-74.

Участковое лесничество: НОГАЙСКОЕ  
ПРОТИВОЭРОЗИОННЫЕ ЛЕСА  
26

Квартал

-----  
: N : Состав: я: Воз: Вы: Ди: Кл: Бо-: Тип : Зап. сырор: К: Запас дес. МЗ:  
:  
: выде-: Подрос: р: : : : : ни-: : дес. мЗ : л:-----:  
:  
: ла : Подлес: у: ра : со: ам: во: тет: леса:-----: : сухо: ед.: закл:  
:  
: : Почва : с: : : : зр: : : на : в т.: т: стоя: дер:-----  
: Хозяйственные:  
:-----: Особен:--: ст : та: ет:--:--:-----: 1 га: ч. по: о: : : об-:  
:  
: Пло- : выдела: вы: : : : гр: : ТЛУ :-----: сос-: в: ста:-----: щий:  
мероприятия :  
: щадь, : Хар-ка: со: : : р : : пол: : на : тав-: а: рого: ре:-----:  
:  
: га : л/к : та: : : : во: но-: : выде: ляю-: р: : дин: лик-:  
:  
: : и пр.: яр: : : : зр: та: : ле : щим : н: : : вид :  
:  
-----

16 лесные культуры

2,7 10ВМ 1 22 5 10 5 4 СХСТП 1 3 4  
5 4 ,3 А1 3

культуры-85 г., ВСПАШ. БОРОЗД., ПОСАДКА МЕХАНИЗИР., СОСТОЯНИЕ  
НЕУДОВЛЕТВОРИТЕЛЬНЫЕ, НЕБЛАГ. КЛИМАТ. ФАКТОРЫ  
озу: УЧ-КИ СПЕЛОГО ЛЕСА С ЗАПАСОМ МЕНЕЕ 50 КВМ.

17 лесные культуры

4,8 10В 1 44 10 22 5 4 СХСТП 4 19 3  
10 3 ,4 А1 19

культуры-63 г., ВСПАШ. СПЛОШ., ПОСАДКА МЕХАНИЗИР., СОСТОЯНИЕ  
НЕУДОВЛЕТВОРИТЕЛЬНЫЕ, НЕБЛАГ. КЛИМАТ. ФАКТОРЫ  
озу: УЧ-КИ ЛЕСА НА РАЗМЫВ. ВЫВЕТРИВАЕМ. ГРУНТАХ

18 лесные культуры

11,0 10ЛХ 1 15 3 6 3 4 СХСТП 1 6 4  
3 2 ,5 А1 6

культуры-92 г., ВСПАШ. БОРОЗД., ПОСАДКА МЕХАНИЗИР.,  
размещение 3,0\*1,5 м, 2200 шт/га, СОСТОЯНИЕ  
УДОВЛЕТВОРИТЕЛЬНЫЕ

культуры-80 г., ВСПАШ. БОРОЗД., ПОСАДКА МЕХАНИЗИР., СОСТОЯНИЕ  
ПОГИВШИЕ, НЕБЛАГ. КЛИМАТ. ФАКТОРЫ  
озу: КУСТАРНИКИ, ТАЛЬНИКИ

19 лесные культуры

КУЛ. РЕК. ЧАСТ.  
3,5 10В 1 34 8 22 4 4 СХСТП 2 7

22 + ЛХ 8 2 ,3 А1 7

ЗАП. ПАСТ. СКОТ

культуры-73 г., ВСПАШ. БОРОЗД., ПОСАДКА МЕХАНИЗИР., СОСТОЯНИЕ  
НЕУДОВЛЕТВОРИТЕЛЬНЫЕ, НЕБЛАГ. КЛИМАТ. ФАКТОРЫ  
озу: УЧ-КИ ЛЕСА НА РАЗМЫВ. ВЫВЕТРИВАЕМ. ГРУНТАХ

20 РЕДИНА ЕСТЕСТВЕННАЯ  
2,7 5В 44 8 22 5 СХСТП 2 2  
5ЛХ ,2 А1 2

рток N

Утверждаю Президент

Манкаев Арслан Сагиндыкович  
(должность)  
(фамилия, имя, отчество)  
(подпись)  
М.П.



Акт N \_\_\_\_\_

**несоответствия данных государственного лесного реестра натурному обследованию**

**с.Терекли-Мектеб**  
(населенный пункт)

25.07. 2018 г.  
(дата)

Комиссия в составе: председатель Бакиев Рашидхан Ильясович – заместитель руководителя Ногайского лесничества, члены комиссии: Манкаев Арслан Сагиндыкович – участковый лесничий Ногайского участкового лесничества, Мансуров Кожамед Аджихмедович - участковый лесничий Червлено-Бурунского участкового лесничества провели натурное обследование лесного участка, в целях определения санитарного и лесопатологического состояния лесов.

**При обследовании уточнены данные лесного реестра и установлено:**

1. Участок расположен в лесах Ногайского лесничества, в кварталах № 26 выделе 19.

Субъект Российской Федерации: Республика Дагестан  
Муниципальный район: Ногайский

1. Подразделение лесов по целевому назначению: Защитные

2. Категория защитных лесов: Противозерозийные

3. Общая площадь участка 3,5 га,

в том числе:

лесных земель – 3,5 га

из них: покрытых лесной растительностью \_\_\_\_\_ га

не покрытых лесом \_\_\_\_\_ га

в том числе несомкнувшихся лесных культур \_\_\_\_\_ га

нелесных земель \_\_\_\_\_ га

из них: пашни \_\_\_\_\_ га

сенокосов \_\_\_\_\_ га

пастбищ \_\_\_\_\_ га

вод \_\_\_\_\_ га

прочих земель \_\_\_\_\_ га.

4. Таксационное описание по материалам государственного лесного реестра:

Наименование лесничества	N квартала	N выдела	Площадь, га	Состав насаждения	Класс возраста ---- возраст, лет	Бонитет	Полнота	Общий запас древесины, куб. м
Ногайское	26	19	3,5	10В+ЛХ	7/34	4	0,3	70
<b>Итого</b>			<b>3,5</b>					<b>70</b>



5. Таксационное описание по результатам обследования

Наименование лесничества	№ квартала	№ выдела	Площадь, га	Состав насаждения	Класс возраста ---- возраст, лет	Бонитет	Полнота	Общий запас древесины, куб. м
Ногайское	26	19	3,5	Редина (10ВМ)	10/46	4	0,2	70
<b>Итого</b>			<b>3,5</b>					<b>70</b>

6. Участок имеет особо защитное значение, выражающееся в следующем: не имеет (имеет или не имеет)

7. Лесохозяйственные особенности участка:

8. При составлении акта сделаны следующие замечания и предложения: искусственное лесовосстановление

Лица, проводившие обследование:

Бакиев Р. И.  
(Ф.И.О., подпись)

Манкаев А. С.  
(Ф.И.О., подпись)

Мансуров К. А.  
(Ф.И.О., подпись)