

Приложение 2
к приказу Минприроды России
от 16.09.2016 N 480

УТВЕРЖДАЮ:
Врио председателя Комитета по лесному хозяйству
Республики Дагестан
В.М. Абдулхамидов

Дата _____



Акт
лесопатологического обследования № 1/1/92/311/2020
лесных насаждений Сергокалинское лесничество
Республика Дагестан

Способ лесопатологического обследования: Визуальное
Инструментальное V

Место проведения:

Участковое лесничество	Урочище (дача)	Квартал (кварталы)	Выдел (выделы)	Площадь, га
Сергокалинское	-	92	6	29

Лесопатологическое обследование проведено на общей площади 29 га.

2. Инструментальное обследование лесного участка.

Уч. лесничество: Сергокалинское, участок: - Кв. 92 выд. 6 ЛП выдел: -.

2.1. Фактическая таксационная характеристика лесного насаждения не соответствует таксационному описанию. Причины несоответствия:

давность лесоустройства 10 и более лет.

Ведомость лесных участков с выявленными несоответствиями таксационным описаниям приведена в приложении 1 к данному Акту.

2.2. Состояние насаждений: с нарушенной устойчивостью. V
с утраченной устойчивостью.

Причины повреждения: Воздействия шквалистых и ураганных ветров прошлых лет, повлекшие слом стволов деревьев (код 822), гнили стволы (код 350), погодные условия (код 820). Данные причины определены по следующим признакам: Вывал деревьев под действием ураганных ветров (код 139), усыхание вершины пр. лет от 1/3 до 2/3 длины кроны (код 132). (код 139), усыхание вершины пр. лет более 2/3 длины кроны (код 133), наличие гнили (код 832), усыхание вершины свежее более 2/3 длины кроны (код 123).

Заселено (отработано) стволовыми вредителями:

Вид вредителя	Порода	Встречаемость (% заселенных деревьев)	Степень заселения лесного насаждения (слабая, средняя, сильная)
-	-	-	-
-	-	-	-
-	-	-	-
-	-	-	-
-	-	-	-
-	-	-	-

Повреждено огнем:

Вид пожара	Порода	Состояние корневых лап		Состояние корневой шейки		Подсушивание луба	
		процент поврежденных огнем корней	процент деревьев с данным повреждением	ожог корневой шейки по окружности (1/4; 2/4; 3/4; более 3/4)	процент деревьев с данным повреждением	по окружности (1/4; 2/4; 3/4; более 3/4)	процент деревьев с данным повреждением
-	-	-	-	-	-	-	-
-	-	-	-	-	-	-	-
-	-	-	-	-	-	-	-
-	-	-	-	-	-	-	-
-	-	-	-	-	-	-	-
-	-	-	-	-	-	-	-
-	-	-	-	-	-	-	-

Поражено болезнями:

Вид болезни	Порода	Встречаемость (% пораженных деревьев)	Степень заселения лесного насаждения (слабая, средняя, сильная)
-	-	-	-
-	-	-	-

2.3. Выборке подлежит 10,3 % деревьев по запасу,

в том числе:

ослабленных 0 %,
сильно ослабленных 0 %,
усыхающих 0 %,
свежего сухостоя 1,1 %,
свежего ветровала 0 %,
свежего бурелома 0 %,
старого сухостоя 3,3 %,
старого ветровала 5,9 %,
старого бурелома 0 %,
аварийных 0 %.

2.4. Полнота лесного насаждения после уборки деревьев, подлежащих рубке, составит 0,5.

Критическая полнота для данной категории лесных насаждений составляет не лимитируется.

ЗАКЛЮЧЕНИЕ

С целью предотвращения негативных процессов или снижения ущерба от их воздействия назначено:

Участковое лесничество	Урочище (дача)	Квартал	Выдел	Площадь выдела, га	Вид мероприятия	Площадь мероприятия, га	Порода	Выбираемый запас на выдел, куб. м	Крайние сроки проведения
Сергокалинское	-	92	6	29	ВСП	29	Г	185	2021 год
							Бк	384	

В выделе 6 площадью 29 га, состав 6Г4БК+Я+ЧШ+Д, полнота 0,5. Средневзвешенная категория состояния насаждения (СКС) равна 1,92 - насаждение с нарушенной устойчивостью, сильноослабленное. Назначается ВСП. Вырубаемый запас составляет 569 куб. м.

Ведомость перечета деревьев, назначенных в рубку, и абрис лесного участка прилагаются (приложение 2 и 3 к данному акту).

Меры по обеспечению возобновления: лесные культуры.

Мероприятия, необходимые для предупреждения повреждения или поражения смежных насаждений: своевременное проведение проектируемых мероприятий.

Сведения для расчета степени повреждения:

год образования старого сухостоя: 2016

основная причина повреждения древесины: погодные условия (код 820)

Дата проведения обследований: 04.08.2020 года.

Дата составления документа: 01.11.2020 года.

Исполнитель работ по проведению лесопатологического обследования:

Магомедова Г.К.



Результаты проведения лесопатологического обследования
лесных насаждений за 04.08.2020 года.
Участковое лесничество: Сергокалинское. Урочище (лесная дача): -
Сергокалинское.

Субъект Российской Федерации: Республика Дагестан. Лесничество (лесопарк): Сергокалинское.

1	2	3	4	5	6	7	Таксационная характеристика лесного насаждения										Распределение деревьев по категориям состояния, % от запаса										Назначенные мероприятия						
							8	9	10	11	12	13	14	15	16	17	18	19	20	21	22	23	24	25	26	27	28	29	30	31	32	33	34
Номер квартала	Номер выдела	Площадь выдела, га	Целевое назначение лесов	Категория защитных лесов	Номер лесопатологического выдела	Площадь выдела, га	состав	попада	возраст	средняя высота, м	средний диаметр, см	тип леса	полнота	бонитет	запас, куб. м/га	Число деревьев на пробе, шт.	без признаков ослабления	ослабленные	сильно ослабленные	ухажившие	свежий сухостой	старый сухостой	свежий ветрочал	старый ветрочал	свежий бурелом	старый бурелом	аварийные деревья	Признаки повреждения деревьев	Доля поврежденных деревьев, %	Причина ослабления, повреждения	Подлежит рубке, %	вид	площадь, га
92	6	29	Защитные	ОЗУ			6Г4Бк+Я+ЧПШ+Д*	Всего	125	25	34	ВЛБ К	0,5	3	190	129	54,0	21,6	12,9	1,2	1,1	3,3						132,13 9,133, 832, 123,	46,0	820	10,3	ВСР	
								Г	-	-	36	-	-	-	96	64	62,8	20,7	7,3	2,5		6,7					133, 832, 132,	37,2	820, 350,	6,7			
								Бк	-	-	34	-	-	-	83	55	44,3	25,9	13,8		2,4	13,6				132, 139, 123,	55,7	820, 822,	16,0				
								Я	-	-	-	-	-	-	9	7	66,2		33,8							132,	33,8	820,					
								ПШ	-	-	-	-	-	-	-	2	15,8	84,2								132,	84,2	820,					
								Д	-	-	-	-	-	-	-	1		100,0								132,	100,0	820,					

Показатели, не соответствующие таксационному описанию отмечаются "**". Расшифровка кодов причин и признаков указана в акте.
Исполнитель работ по проведению лесопатологического обследования:

Мед

Магомедова Г.К.
Дата составления документа: 01.11.2020 года. Тел. 8 (722) 51-76-74

Ведомость перечета деревьев назначенных в рубку

ВРЕМЕННАЯ ПРОБНАЯ ПЛОЩАДЬ № 1, 2

Субъект Российской Федерации: Республика Дагестан.

Лесничество (лесопарк): Сергокалинское. Квартал: 92. Выдел: 6.

Площадь: 29 га., Площадь мероприятия: 29 га.

Номер очага вредных организмов: б/н. Размер пробной площади: 0,8 га.

Таксационная характеристика:

тип леса: ВЛБК; состав: 6Г4Бк+Я+ЧШ+Д; возраст: 125 лет; бонитет: 3.

полнота: 0,5; запас на га: 190; возобновление: редкое, состав: -, 0 тыс.шт. на га.

Время и причина ослабления лесного насаждения:

Причины повреждения: Воздействия шквалистых и ураганных ветров прошлых лет, повлекшие слом стволов деревьев (код 822), гнили ствольные (код 350), погодные условия (код 820). Данные причины определены по следующим признакам: Вывал деревьев под действием ураганных ветров (код 139), усыхание вершины пр. лет от 1/3 до 2/3 длины кроны (код 132). (код 139), усыхание вершины пр. лет более 2/3 длины кроны (код 133), наличие гнили (код 832), усыхание вершины свежее более 2/3 длины кроны (код 123).

Тип очага вредных организмов: -.

Фаза развития очага вредных организмов: -.

Состояние лесного насаждения, намечаемые мероприятия:

Состояние насаждений: с нарушенной устойчивостью. СКС насаждения 1,92.

Намечаемое мероприятие: ВСП.

Исполнитель работ по проведению лесопатологического обследования:

Магомедова Г.К.



Дата составления документа: 01.11.2020 года. Тел. 8 (722) 51-76-74

ВЕДОМОСТЬ ПЕРЕЧЕТА ДЕРЕВЬЕВ

Итоговая ведомость по насаждению. СКС насаждения: 1,92.

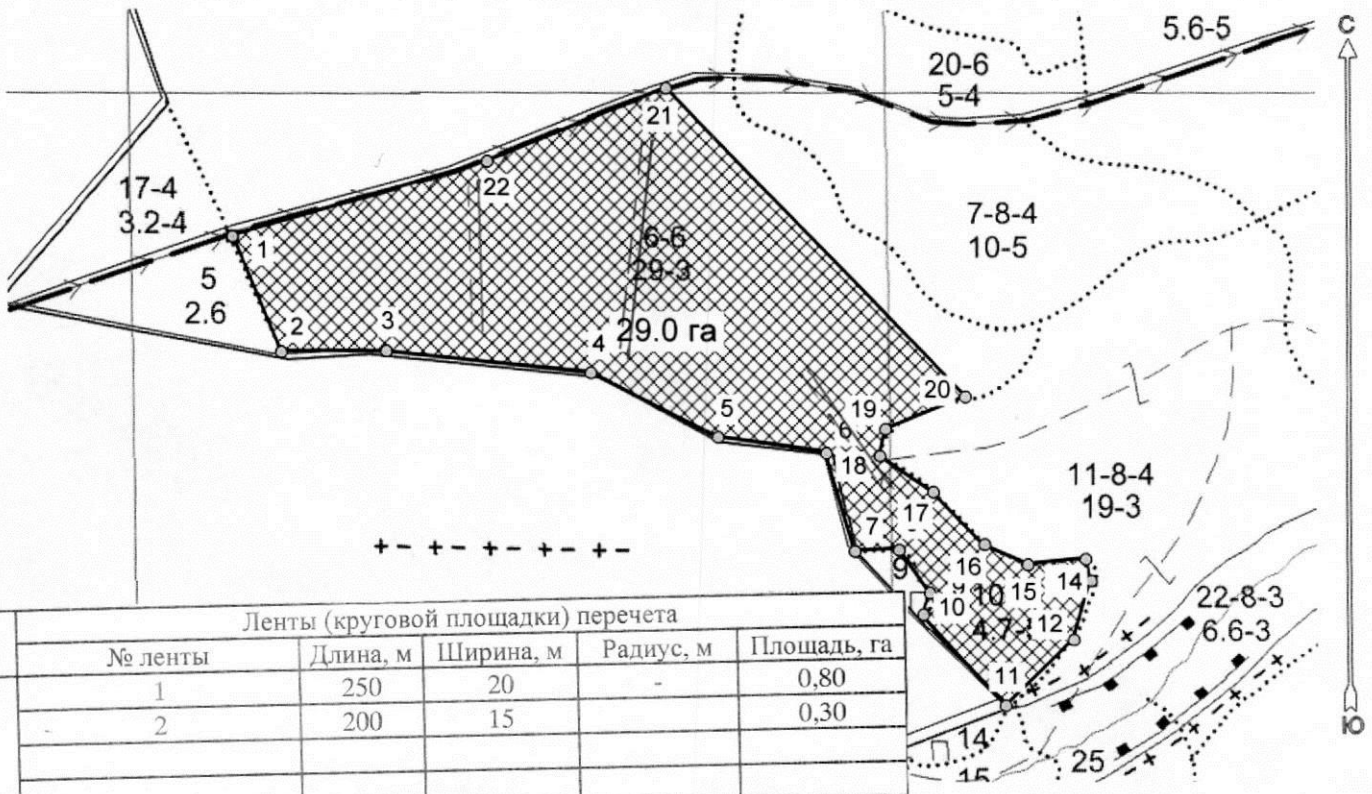
Ступени толщины см	Количество деревьев по категориям состояния, шт.															Всего деревьев по ступеням толщины										
	I			II			III			IV			V			VI			ветровал, бурелом			аварийные деревья			шт.	в том числе подлежат рубке, %
	1	2	3	4	5	6	7	8	9	НЗ	НЗ	НЗ	НЗ	НЗ	НЗ	НЗ	НЗ	НЗ	НЗ	НЗ	НЗ	О	О	О		
1	2	3	4	5	6	7	8	9	9	2	1	1	1	1	1	3	3	3	12	13	14	15	16	17	18	19
12	3																								3	
16	4																								4	
20	8	1																							9	
24	8	4																							12	
28	9	7	4																						20	
32	9	6	3							2															20	1,6
36	9	5	5							1															20	0,8
40	6	4	4								1														18	3
44	4	4	1	1						1															11	0,8
более 44	11																		1						12	0,8
Итого, шт	71	31	17	1						4									4						129	9
Итого, %	55	24	13,2	0,8						3,1									3,1						100	7
Итого, куб.м.	82,1	32,9	19,7	1,9						5,1									9						152,3	15,7
Итого, куб,%	54	21,6	12,9	1,2						3,3									5,9						100	10,3



**Абрис участка
с обозначенными границами участка лесного фонда, предоставляемого
для лесопользования**

Месторасположение лесосеки: Республика Дагестан
 Юридическое лицо, ведущее лесное хозяйство: Сергокалинское лесничество
 Структурное подразделение юридического лица, ведущего лесное хозяйство:
 Сергокалинское участковое лесничество, лесной квартал № 92, таксационный
 выдел № 6 ____, площадь лесосеки 29.0 га.

Масштаб 1:10000



N выдела	Ленты (круговой площадки) перечета				
	№ ленты	Длина, м	Ширина, м	Радиус, м	Площадь, га
6	1	250	20	-	0,80
	2	200	15	-	0,30

условные обозначения:

Снимки	
	серго 55,89,90,91,92_1.jpg
Полигоны	
	республика_дагестан.shp
New Group	
	Лесосеки
	Привязки
	Привязки неэксплуат. площадей
	Неэксплуатационные участки

----- - лента перечета

Магандалиев М М:

(должность, фамилия, инициалы, дата, подпись)

* в таблицах приведены магнитные углы
(магнитное склонение 0 / не задано)

ГИС «Лесные ресурсы» Formap 5
1999-2018. Все права защищены.

Экспликация или координаты поворотных точек лесосеки:

Общая площадь: 29.0 га

Эксплуатационная площадь: 29.0 га

Номера точек	Величина угла (Пр.внутр)	Координаты точки	Румбы линий/(азимуты)	Меры линий
1 - 2	ЮВ 22.5° 248.0°	47° 44' 49"; 42° 17' 14";	ЮВ 22.5°/(157.5°)	164.5
2 - 3		47° 44' 52"; 42° 17' 09";		
3 - 4	173.5°	47° 44' 58"; 42° 17' 10";	СВ 89.5°/(89.5°)	139.8
4 - 5	159.0°	47° 45' 10"; 42° 17' 09";	ЮВ 84.0°/(96.0°)	272.2
5 - 6	198.5°	47° 45' 17"; 42° 17' 06";	ЮВ 63.0°/(117.0°)	188.2
6 - 7	114.5°	47° 45' 24"; 42° 17' 05";	ЮВ 81.5°/(98.5°)	144.9
7 - 8	255.5°	47° 45' 25"; 42° 17' 01";	ЮВ 16.0°/(164.0°)	134.0
8 - 9	124.0°	47° 45' 28"; 42° 17' 01";	СВ 88.5°/(88.5°)	58.4
9 - 10	127.0°	47° 45' 30"; 42° 16' 59";	ЮВ 35.5°/(144.5°)	69.6
10 - 11	239.0°	47° 45' 29"; 42° 16' 58";	ЮЗ 17.5°/(197.5°)	29.6
11 - 12	273.0°	47° 45' 34"; 42° 16' 54";	ЮВ 41.5°/(138.5°)	162.7
12 - 13	209.0°	47° 45' 38"; 42° 16' 57";	СВ 45.5°/(45.5°)	126.2
13 - 14	210.5°	47° 45' 39"; 42° 17' 00";	СВ 16.5°/(16.5°)	80.9
14 - 15	261.5°	47° 45' 38"; 42° 17' 01";	СЗ 14.0°/(346.0°)	29.1
15 - 16	149.5°	47° 45' 35"; 42° 17' 00";	ЮЗ 84.5°/(264.5°)	76.4
16 - 17	159.5°	47° 45' 33"; 42° 17' 01";	СЗ 65.0°/(295.0°)	62.5
17 - 18	191.5°	47° 45' 30"; 42° 17' 04";	СЗ 44.5°/(315.5°)	96.2
18 - 19	112.5°	47° 45' 27"; 42° 17' 05";	СЗ 56.0°/(304.0°)	85.3
19 - 20	123.0°	47° 45' 27"; 42° 17' 06";	СВ 11.5°/(11.5°)	36.0
20 - 21	292.5°	47° 45' 32"; 42° 17' 08";	СВ 68.0°/(68.0°)	114.3
21 - 22	248.0°	47° 45' 14"; 42° 17' 21";	СЗ 44.0°/(316.0°)	565.9
22 - 1	174.5°	47° 45' 04"; 42° 17' 18";	ЮЗ 68.0°/(248.0°)	255.5
			ЮЗ 73.5°/(253.5°)	352.6

Магандалиев М М:

(должность, фамилия, инициалы, дата, подпись)

* в таблицах приведены магнитные углы
(магнитное склонение 0 / не задано)

ГИС «Лесные ресурсы» Formap 5
1999-2018. Все права защищены.

Лесничество СЕРГОКАЛИНСКОЕ

Категория защитности ДРУГИЕ ЛЕСА ЗАЩИТЫ ОКРУЖ.СРЕДЫ

Квартал

92

: N : Состав: я: Воз: Вы: Ди: Кл: Во-: Тип : Зап. сырор: К: Запас дес. МЗ: :
 : выде-: Подрос: р: : : : : ни-: : дес. мЗ : л: -----: :
 : ла : Подлес: у: ра : со: ам: во: тет: леса: -----: : сухо: ед.: закл: :
 : : Почва : с: : : : зр: : : на : в т.: т: стоя: дер: -----: Хозяйственные:
 : -----: Особен: --: ст : та: ет: --: ---: -----: 1 га: ч. по: о: : : об-: :
 : Пло- : выдела: вы: : : : гр: : ТЛУ : ----: сос-: в: ста-: ----: щий: мероприятия :
 : щадь, : Хар-ка: со: : : р : : пол: : на : тав-: а: рого: ре-: ----: :
 : га : л/к : та: : : : во: но-: : выде: ляю-: р: : дин: лик-: :
 : : и пр.: яр: : : : зр: та: : ле : щим : н: : : вид : :

1 СКЛОНЫ КРУТЫЕ
 11,0 единичные деревья
 10ДСН 70 8 16 1 3 11
 склон Ю -50 врум-600 м

2 10ДСН 1 75 9 18 8 5А СХСПГ 8 320 4
 40,0 9 4 ,5 С1 320
 подлесок: КЗЛ БЯР ДЖД СР.ГУСТ
 склон ЮВ-50 врум-600 м
 ПОЛНОТА НЕРАВНОМЕРНАЯ
 озу: УЧ-КИ ЛЕСА НА СКЛОНАХ БОЛЕЕ 30 ГРАД.

3 СКЛОНЫ КРУТЫЕ
 1,0
 склон Ю -50 врум-600 м

4 5ДСН 1 60 7 14 6 5А СХСПГ 2 4
 3,9 5БЯР 6 40 5 6 2 ,4 С1 8 4
 подлесок: КЗЛ ДЖД СР.ГУСТ
 склон Ю -25 врум-600 м
 ПОЛНОТА НЕРАВНОМЕРНАЯ
 озу: НАСАЖДЕН. 5А-5В БОН.

5 лесные культуры
 2,6 10ОРГ 1 9 2 2 1 2 СВСВК 1 3
 + БЯР 2 1 ,5 С2 3
 + ЛЩ
 склон Ю -15 врум-700 м
 культуры-97 г., ВСПАШ. ВОРОЗД., ПОСЕВ РУЧНОЙ, СОСТОЯНИЕ
 УДОВЛЕТВОРИТЕЛЬНЫЕ
 озу: ПЛОДОВЫЕ (ОРЕХИ, КАШТАН)

6 6ВК 1 110 21 36 6 3 ВЛВК 18 313
 29,0 4Г 20 90 19 28 2 ,5 ДЗ 522 209
 + ЧШ
 + КЛП
 подлесок: ШП РЕДКИЙ
 склон ЮВ-25 врум-700 м
 СОСТАВ НЕОДНОРОДНЫЙ, ПОЛНОТА НЕРАВНОМЕРНАЯ

7 4ДСН 1 75 12 20 8 5 СВСГГ 10 40 4
 10,0 4Г 12 12 18 4 ,6 С2 100 40 4
 2ЯО 11 18 20 4
 + КЛП
 подлесок: КЗЛ БЯР РЕДКИЙ
 склон ЮВ-30 врум-700 м
 СОСТАВ НЕОДНОРОДНЫЙ, ПОЛНОТА НЕРАВНОМЕРНАЯ
 селекционная оценка: НОРМАЛЬНЫЕ

8 9ДСН 1 65 13 20 7 5 СВСГГ 11 317 3
 32,0 1Г 13 12 18 3 ,7 С2 352 35 4
 + КЛП
 подлесок: КЗЛ РЕДКИЙ
 склон ЮВ-15 врум-600 м
 СОСТАВ НЕОДНОРОДНЫЙ, ПОЛНОТА НЕРАВНОМЕРНАЯ
